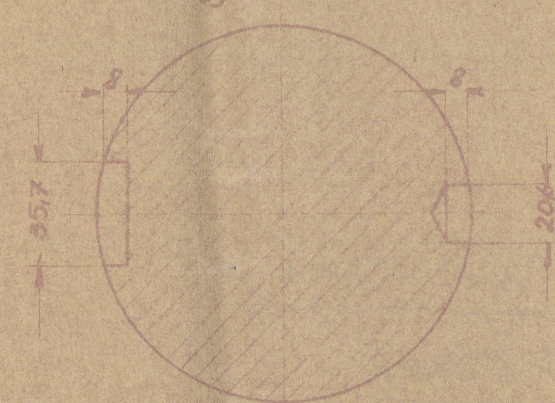
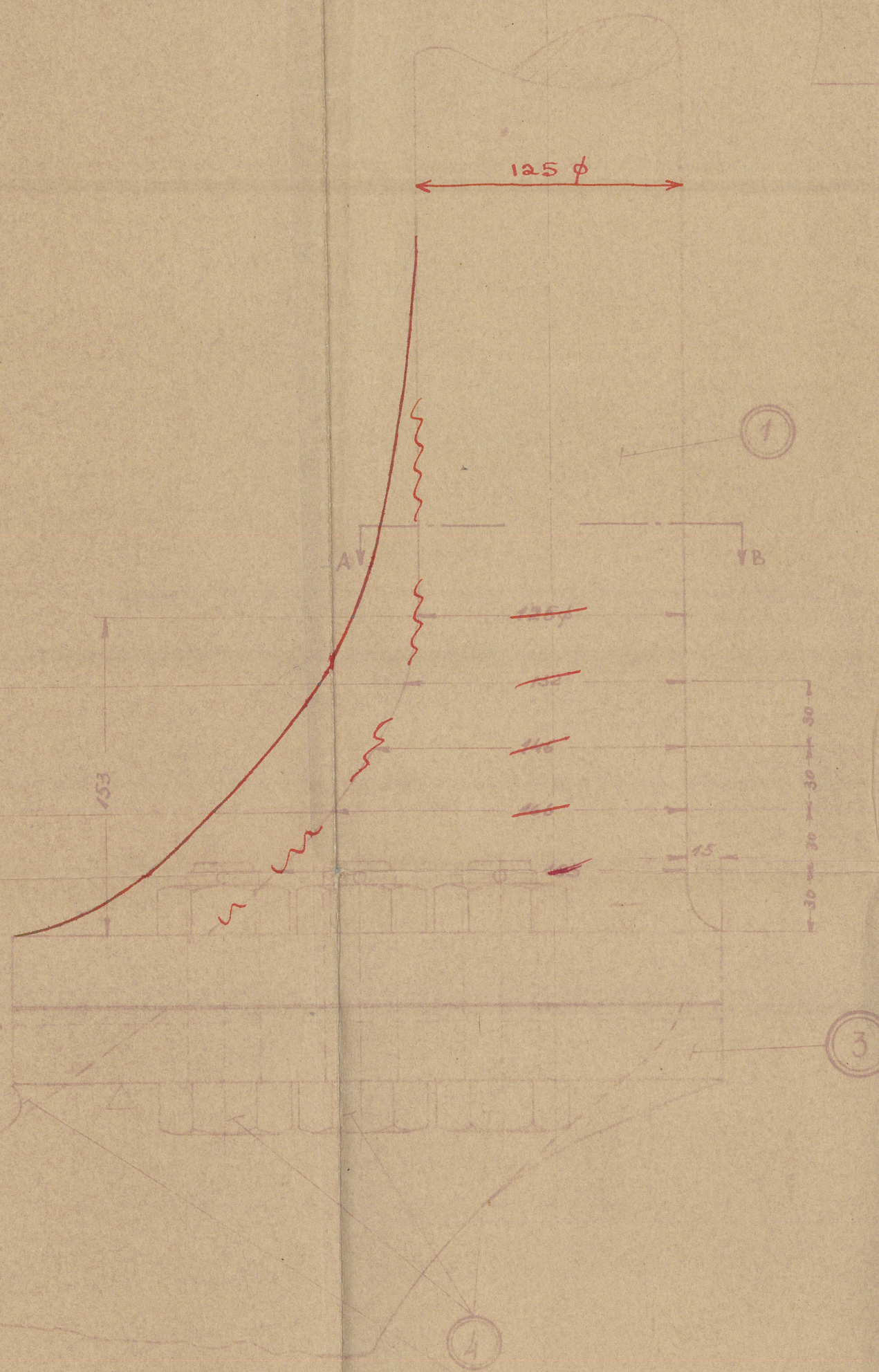
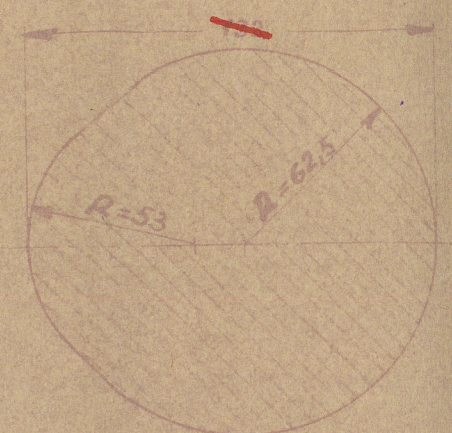
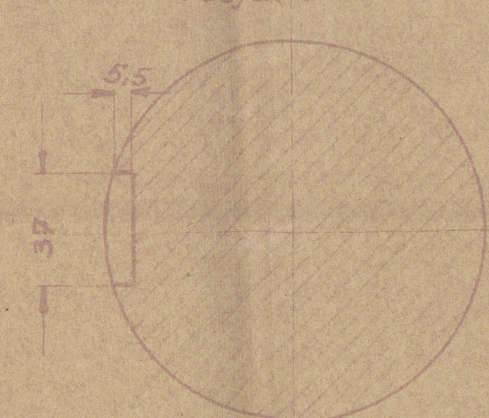


26 SEP 1952

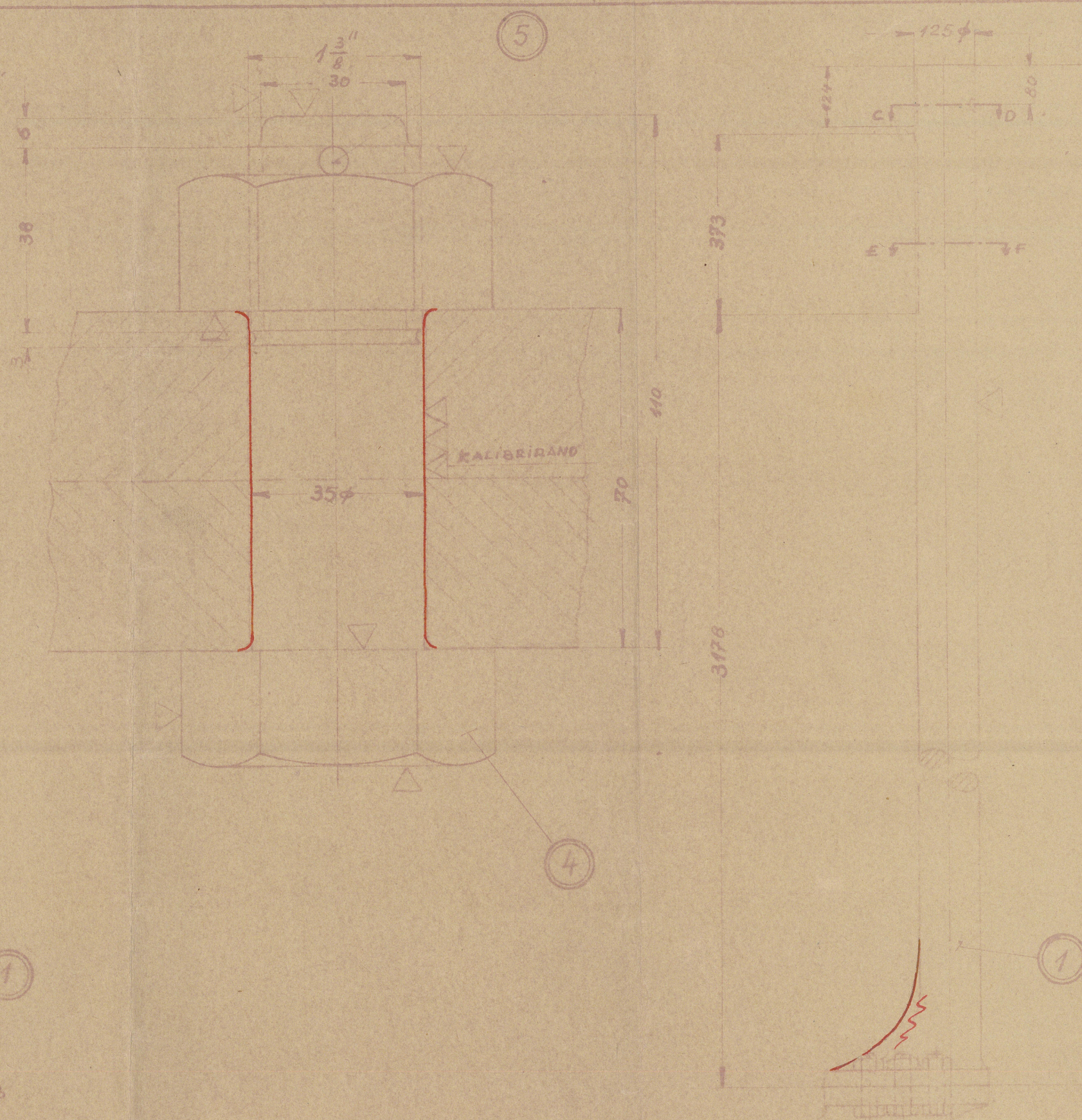
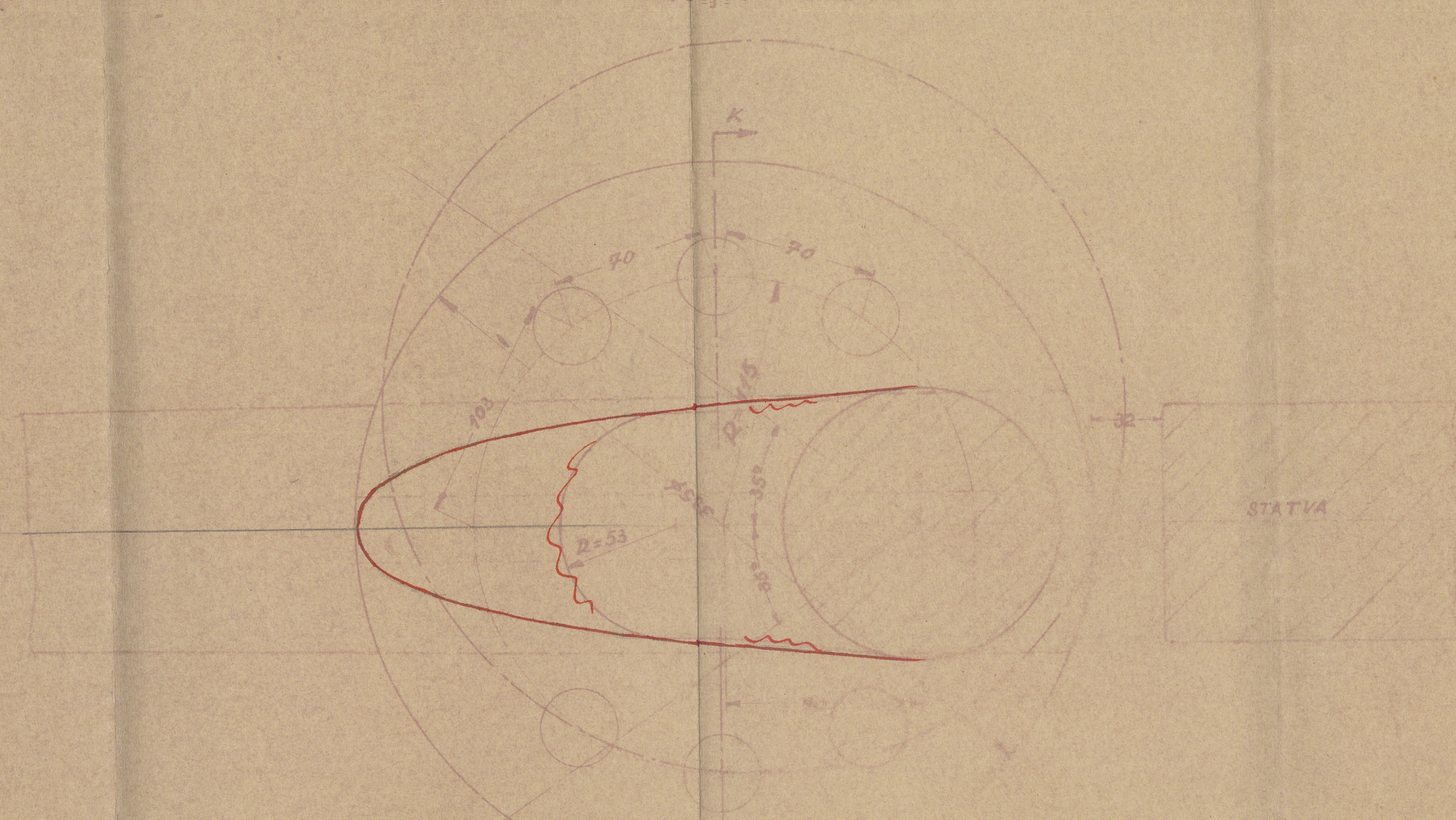
Prasjek C-D M1 125



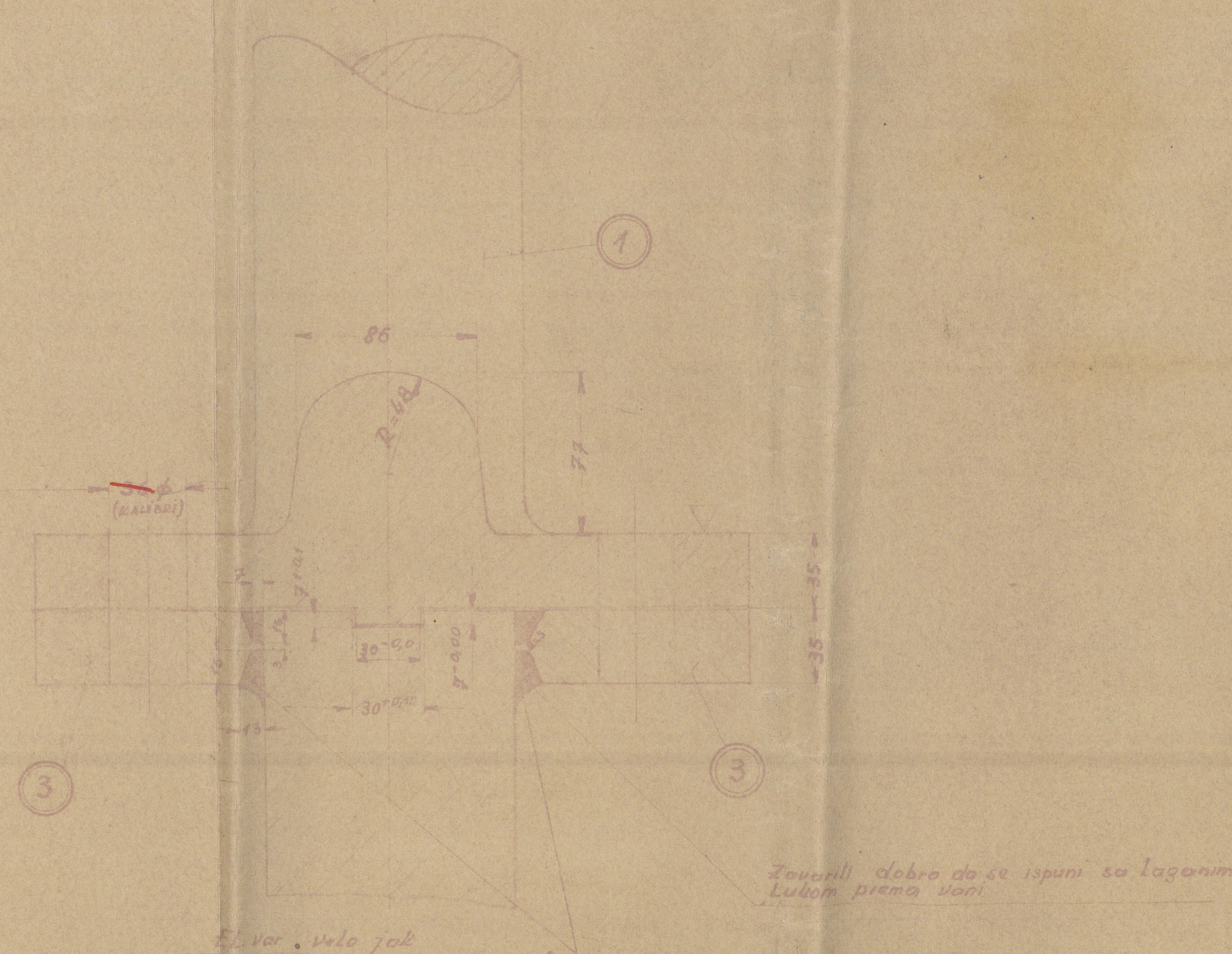
Prasjek E-F M1 125



Prasjek A-B M1 125



Prasjek K-L M1 125



OPASKA Jaki El var treba da je razvijen od spremanog Elaktrovaru na polovinu zadržavajući L.R.

PROJEKT I OBLAĐIVANJE LLOYD'S DEBISTOL

POVRŠINA KORNILA = 3,409 m² = 32,379 m²
 UDALJENOST TEŽIŠTA KORNILA OD OSI VORNILA = 0,6 m = 1,975'
 NUMERAR 32,379 x 1,975 = 63,942 (za brzinu = 12 čvorova)
 PRAMEN OSOVINE = 125 mm
 SPINNA PRIRUBNICA DIJAMETAR SPORNJAVE = 125 mm
 DEBLJINA = 5 mm
 BOKI SPORNJAVE UDALJENOST SPORNJAVE OD CENTRA SPINNE = 115 mm

VAŽNO: Kod zavarivanja pos. detalja paziti na sledeće stvari:
 1) Zagrijati
 2) Kada se počne var, isti treba da bude neprekidno sve do kraja, izbegavajući da se lomovi otvore.
 3) Završiti variti komad od strujanja blagim zrakom i nakon sušenog rada pustiti da se polako ohladi.

OPASKA Rupa i uvališnu donja prirubnica odrediti prema gorejave prirubnici.

The following precautions should be observed when welding lower coupling flanges:-

1. Preheat
2. Continuous welding on both sides simultaneously
3. Protect from draughts.
4. Slow cooling

Material S.M. Čelik čvrstoća 44-63 kg/mm²
 II- na rastezanje 28-12%

26/9/52

5	Rascjepka	6	Čelik	45 mm	
4	Spornjak	6	"	110 x 13	
3	Prirubnica	2	"	debljina 36 mm	
2	Pod loznicu / Završni		"		
1	Osovina	1	"		Istovrsto neva
Naziv: Ime: Datum: Opaska:					
TITOVO BRODOGRADILISTE - KRALJEVICA					
Crtao:	5.12.52.	Oblik:	4.10	P/L KOSTRENA	
Pregled:		Oblik:	1.2.5	REKONSTRUKCIJA KORNILA	
Odobio:		Oblik:	4.1		
Novi broj: 0-4094		Izmenio broj: 0-4095		Vidi još:	

SS "KOSTREN A"

RUDDER

Split Rpt. No 1750, 23/5/53



© 2021

Lloyd's Register
Foundation

011047-011056-0109