

30/9/32

Const. N° 34
Cuaderna Maestra

54,864 x 10,668 x 4,115 Mts.

Escala 1/25

Plano N° 9548

CLASIFICACION EN EL LLOYD'S EN LA
CLASE $\nabla 100-A-1$ TRANSPORTE DE PETRO-
LEO A GRANEL CON UN PUNTO DE INFLAMACION MAYOR DE 150° F°.
CONSTRUCCION CUADERNAS LONGITUDINALES, PATENTE BRACKETLESS SYSTEM,
ARMAMENTO SEGUN REGLAS.

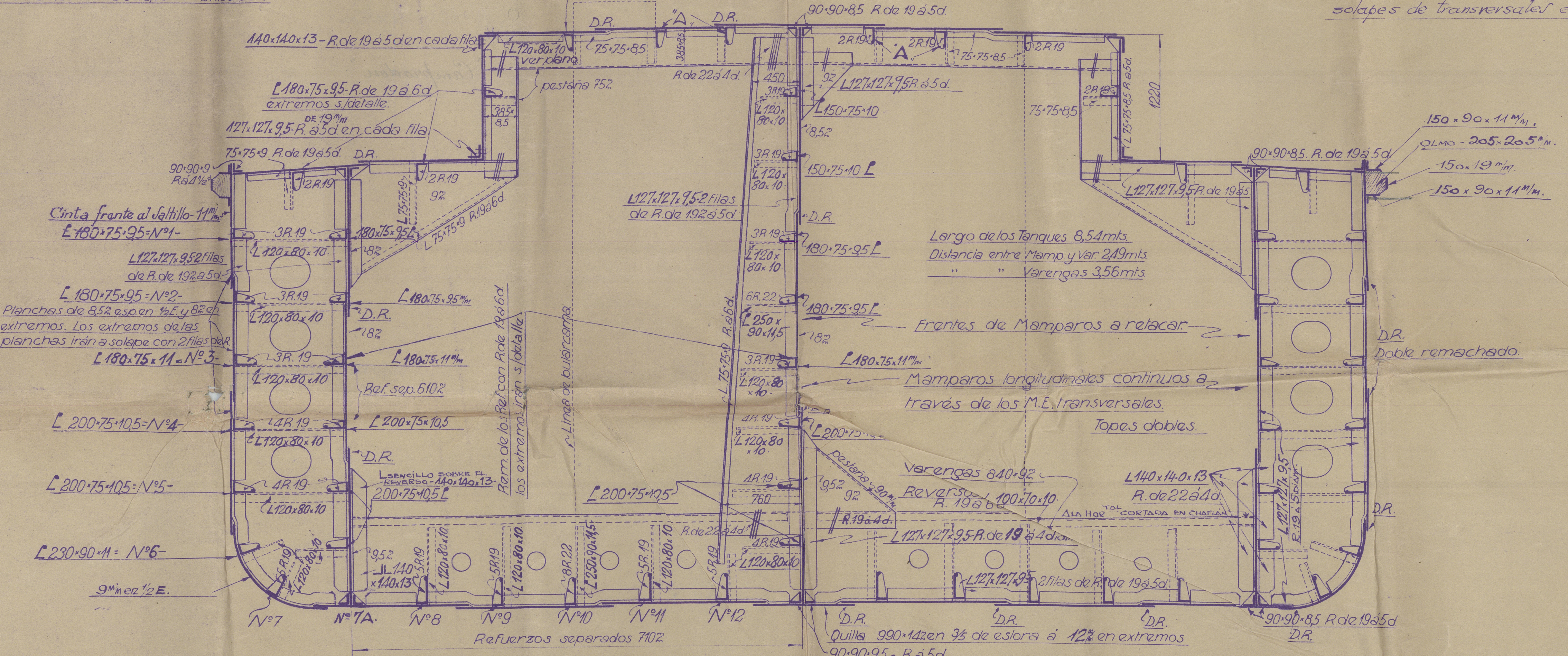
- NUMERALES DEL LLOYD'S -
 $L \times D = 54,864 \times 4,115 = 225,76$
 $L \times (B+D) = 54,864 \times (10,668 + 4,115) = 811,05$
 $L/D = 54,864 : 4,115 = 13,33$

Prueba de agua a 15252 sobre la plataforma de la Caja de Expansión.

Plataforma de la Caja de Expansión. Longitudinales marca A. 180x75x105-Rote 192 a 66 Diam. excepto en los extremos donde el croquis. Forro de chapas de 8 1/2 esp. Topes remachado doble.

Trancantes cubierta y brazos de la caja de exp ch 92
Los extremos irán a solape con 2 filos de R.

Los extremos de las longitudinales serán remachados
doble filo en otras partes. Rote 19 a 66 Diam. Long. N° 1 a 6 incl.
Longitudinales separados 602

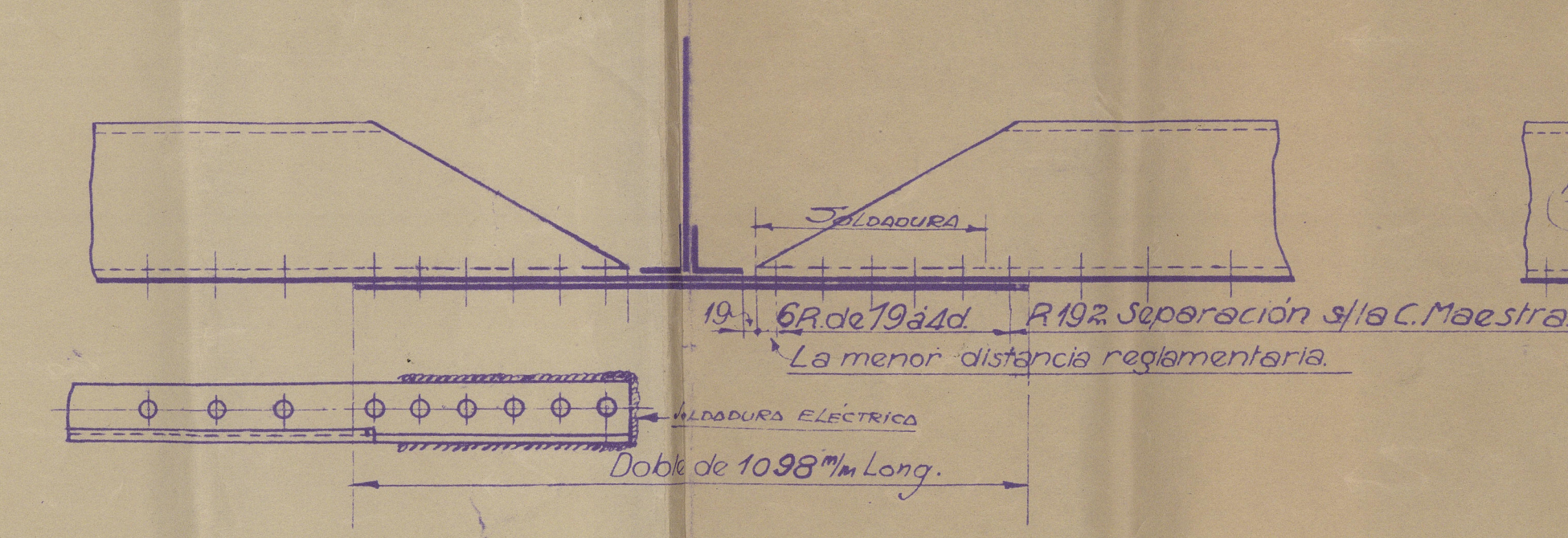


Remachado de los longitudinales del fondo
en el Tanque N° 1. En los extremos según de
talles, y en el resto Rote 192 a 4 1/2 Diam.

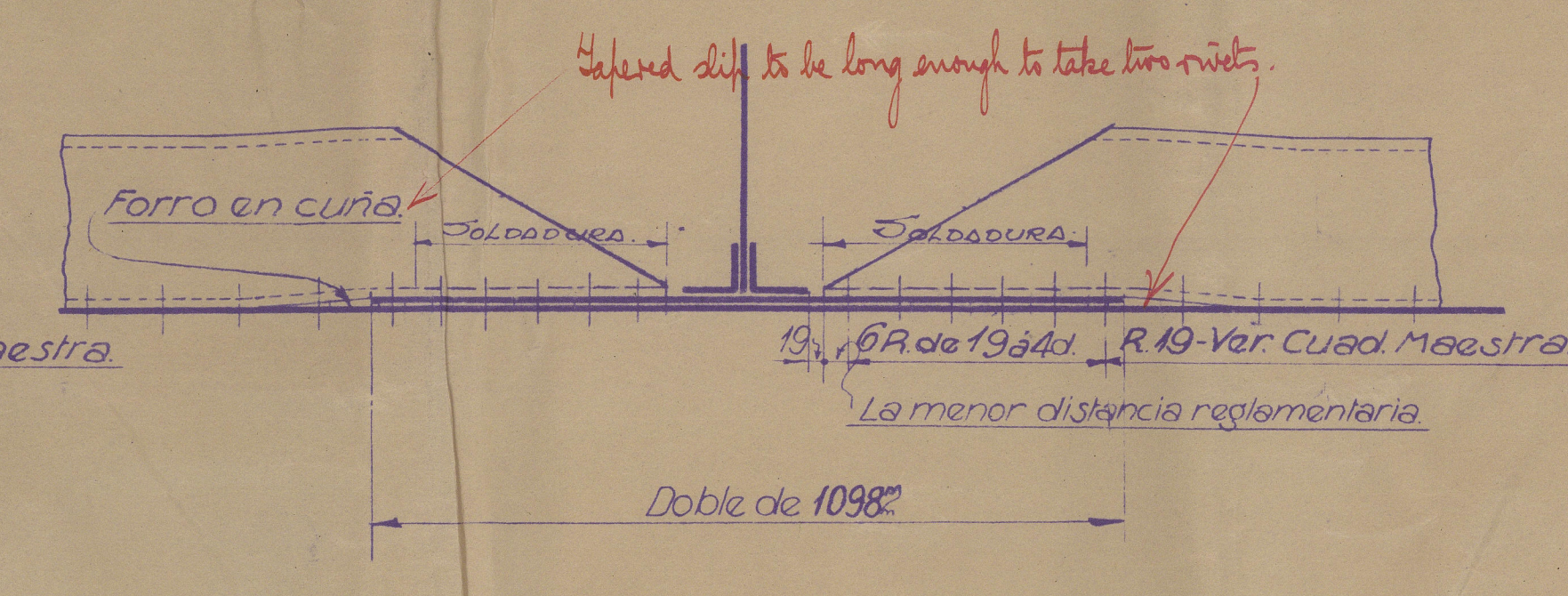
Refuerzos en el fondo L 250x90x11 1/2 m.
Remachado en los extremos de los Ref. a doble filo en otras
partes. Rote 19 a 4 1/2 a cada lado del transversal para 92.
y a 6 diam. en el resto.
Planchas de fondo de 3/4 en 1 1/2 a 82 en extremos.
Los extremos de las planchas irán a solape con 2 filos de R.

Los extremos de las planchas de Quilla irán a solape con 3 filos de R.
Los topes del forro exterior tendrán sus bordes interiores lo
más distanciados que sea posible de los M.E. transversales.

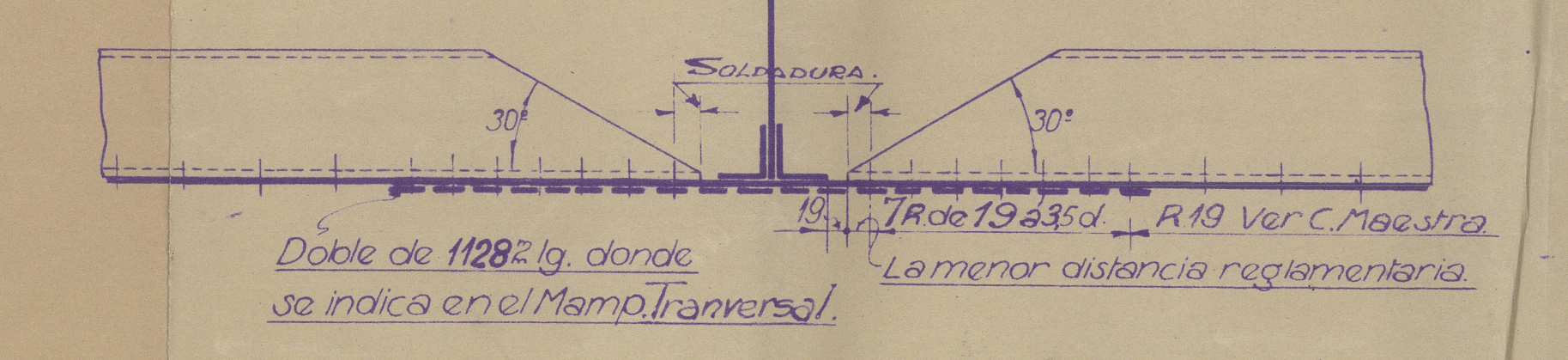
Detalle de los extremos de los Refuerzos longitudinales N° 11 y 12.



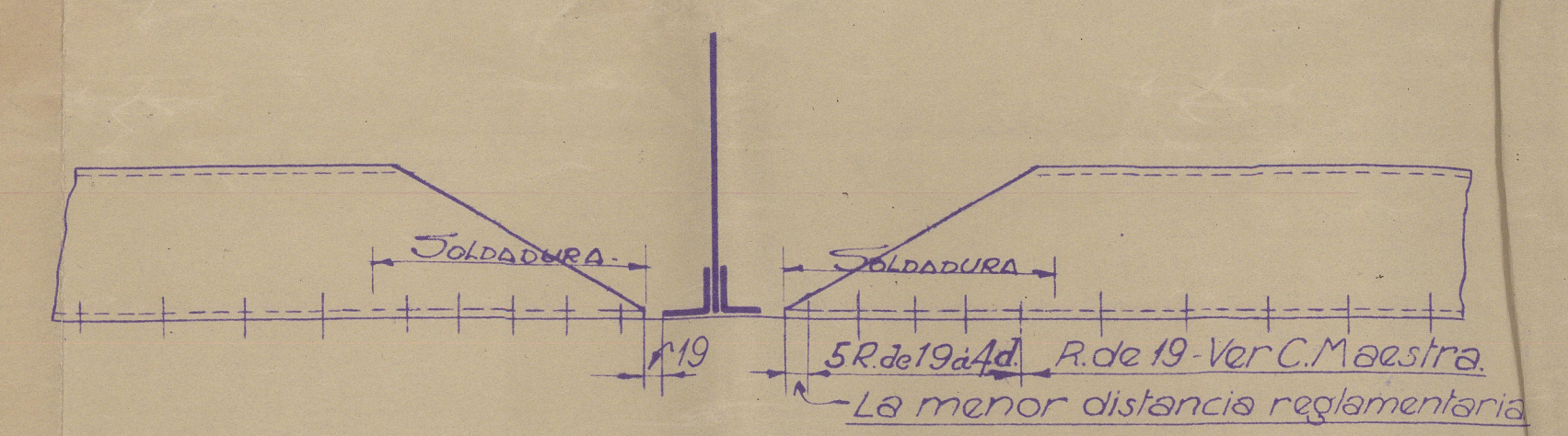
Detalle de los extremos de los Refuerzos longitudinales N° 9 y 10.



Detalle de los extremos de los Ref de Mampa longitudinales y transversales, Refuerzos de Cubierta Principal y Caja de expansión y Longitudinales del Forro exterior N° 1 a 5 inclusive.

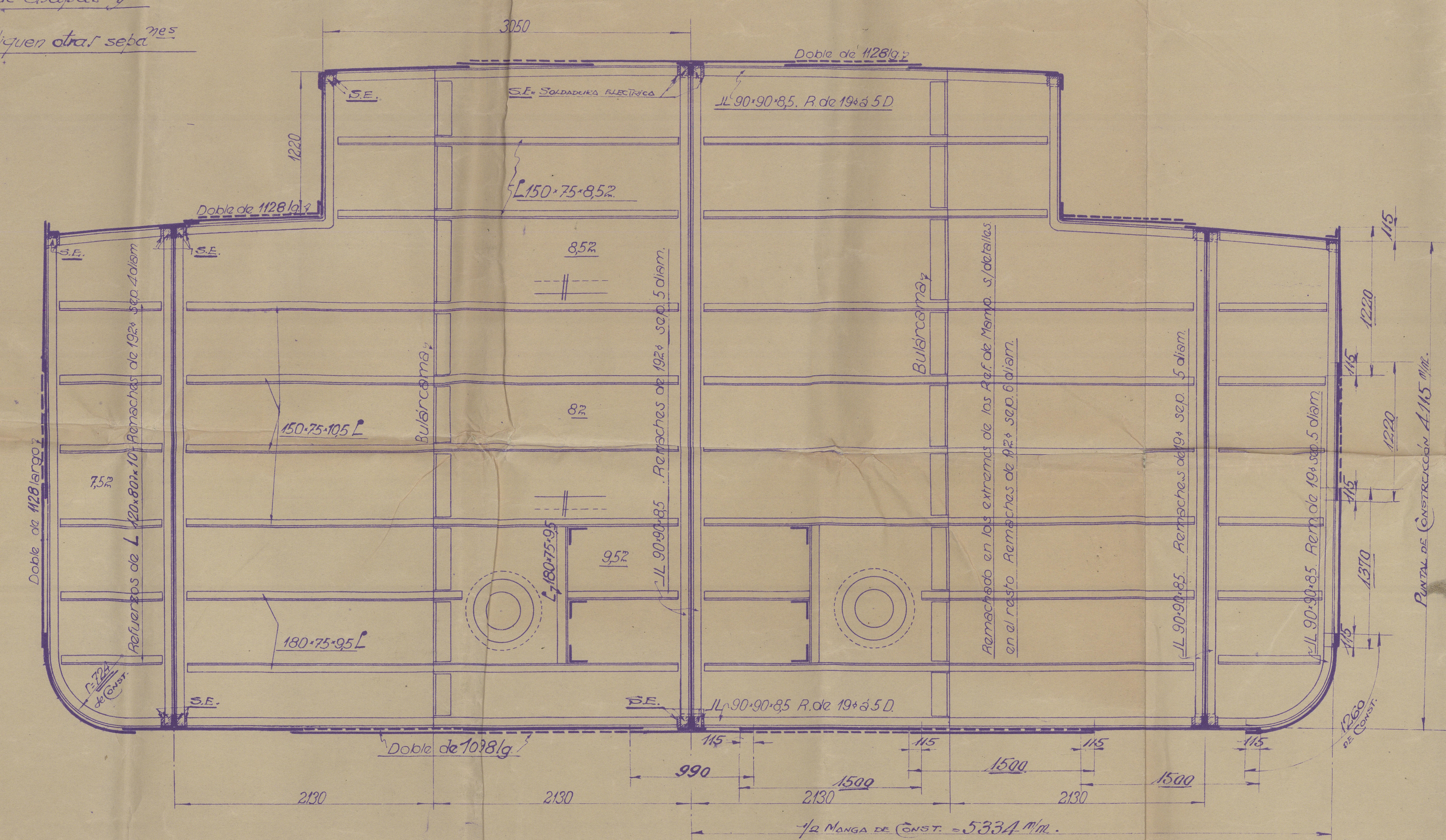
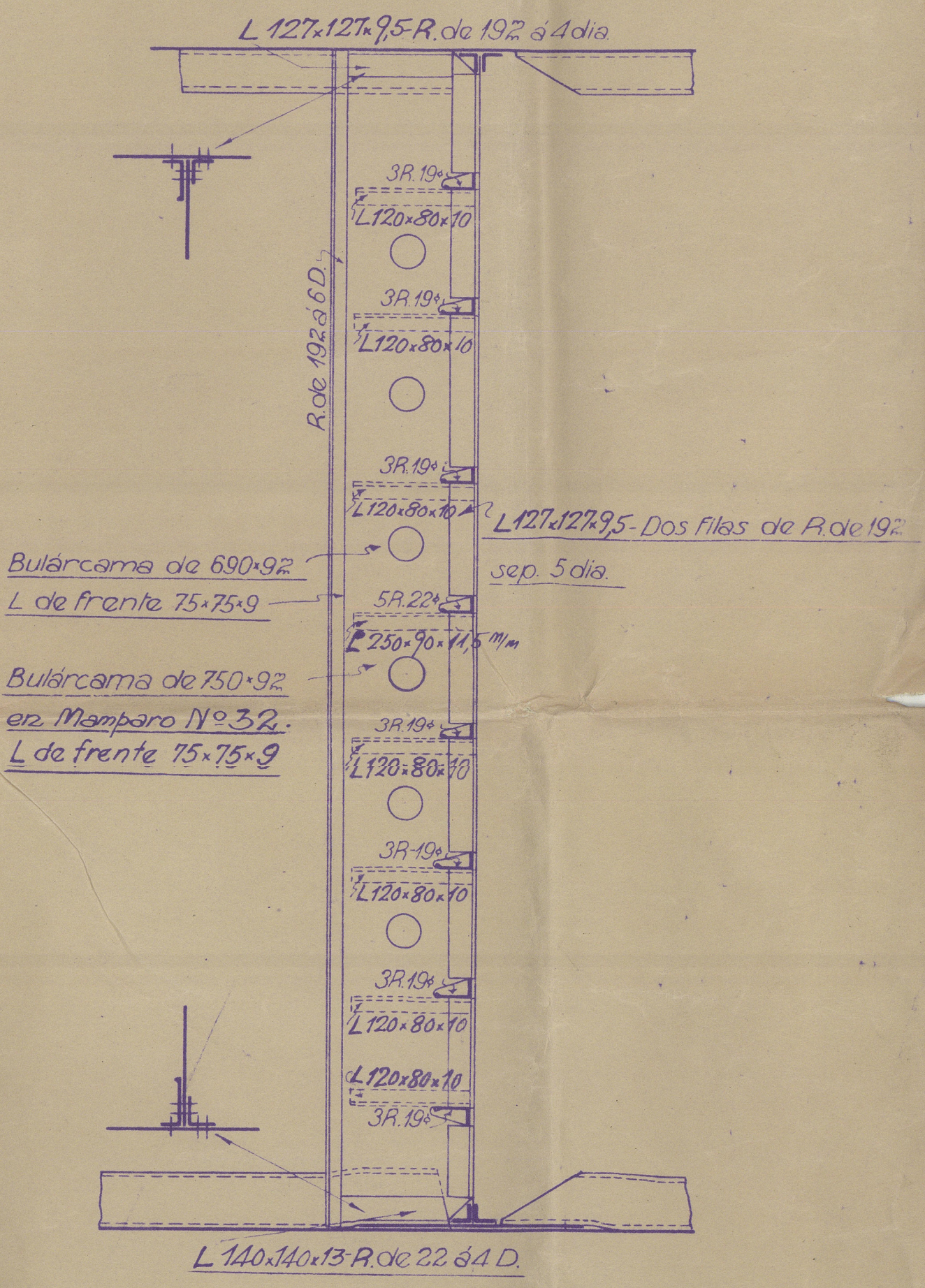


Detalle de los Ref long N° 6, 7 y 8.



NOTAS Los extremos de los longitudinales estarán a una distancia min. de 192 del
borde de las marcas de contorno de las Mamparas. Los cortes de los Longitudinales
estarán bien terminados y no se harán a punzón toscamente. Los agujeros de al-
jaramiento de los transversales indicados aproxen la C Maestra estarán a una
distancia mínima de 200% de los cortes de paso de los long. El último remache
de todos los longitudinales y refuerzos estará tan próximo al extremo de la
barra como sea posible. Los remaches en consolas, uniones de chapas y
solapes de transversales estarán a 5 diam. excepto donde indiquen otra cosa.

Alzado de las bulcámaras separadas 2,13mts del centro.



S/R

Midship Section

"Camprodou"



© 2021

Lloyd's Register
Foundation

010440 - 010450-0002