

Lloyd's Stamp
(10.11.30)

M.S. 698/99.
Hauptspant.
1:25.

Klasse Germ. Lloyd 100 R. Oeltanker.

Bauart: Längsspannten m. Knieblechen.

Länge über Steven = 520' 0" = 158,5 m
Breite auf Spanten = 70' 0" = 21,336 m
Seitenhöhe bis Oberdeck = 38' 9" = 11,810 m

Leitzahlen für Germ. Lloyd	Leitzahlen für Lloyd's Register
(B+H) L = 5254	L (B+D) = 56550
D = 21,336	L + D = 20150
L : H = 13,42	L : D = 13,42

Ausrüstung siehe Zeichnung: Längsschnitt und Deckspläne.

Abmessungen der Längsspannten	Vernietung d. Längsspannten mit den Verst. d. der Rahmenspannten	Verbindung d. Längsspannten mit den Verst. d. der Rahmenspannten
Oberrahmen 200 x 20 x 25	2 R. 18 # 50	
1 200 x 90 x 13	22 # 60	
2 200 x 90 x 13	Wie Nr. 1	
3 230 x 90 x 11	Wie Nr. 1	
4 230 x 90 x 12	Wie Nr. 1	
5 250 x 90 x 15	Wie Nr. 1	
6 250 x 90 x 15	Wie Nr. 1	
7 280 x 90 x 15	22 # 60	
8 280 x 90 x 12	Wie Nr. 7	
9 280 x 90 x 13	Wie Nr. 7	
10 280 x 90 x 15	Wie Nr. 7	
11 300 x 90 x 15	22 # 60	
12 300 x 90 x 15	Wie Nr. 11	
13 350 x 100 x 15	Wie Nr. 11	

Russenhautbeplattung u. Vernietung.

Subergang M: 1372 x 80 f. 0,5 L. 13,55 a. d. E.
Stöße: Doppelte Laschen 3-fach genietet 4 d. f. 0,5 L.
Überlappung 4-fach genietet 4 d. a. d. E. wo 3/4 d. a. d. E. wo 3/4 d. a. d. E. wo 3/4 d. a. d. E.

Gang L: 1372 x 80 f. 0,5 L. 13,55 a. d. E.
Stöße: Doppelte Laschen 3-fach genietet 4 d. f. 0,5 L.
Überlappung 4-fach genietet 4 d. a. d. E. wo 3/4 d. a. d. E. wo 3/4 d. a. d. E. wo 3/4 d. a. d. E.

Nähte: Doppelte Nietung 4 d.

Gang B-K: 1728 x 80 f. 0,5 L. 13,55 a. d. E.
Stöße: Überlappung 4-fach genietet 4 d. f. 0,5 L. 13,55 a. d. E.
Überlappung 4-fach genietet 4 d. a. d. E. wo 3/4 d. a. d. E. wo 3/4 d. a. d. E. wo 3/4 d. a. d. E.

Nähte: Dreifache Nietung 4 d. f. 0,5 L. 13,55 a. d. E.

Vernietung der Rahmenspannenbefestigung:
Winkel mit den Russenhautgängen B-K durch 22 # 4 d. d.

Bodengänge A-F: 248 x 80 f. 0,5 L. 14,57 a. d. E.
Die Gänge A, B u. C behalten ihre Mittelschiffhöhe nach vorne bis zum Kollisionsbott bei.

Stöße: Überlappung 5-fach genietet 4 d. f. 0,5 L. Nietung 4 d. f. 0,5 L. 14,57 a. d. E. wo 3/4 d. a. d. E. wo 3/4 d. a. d. E. wo 3/4 d. a. d. E.

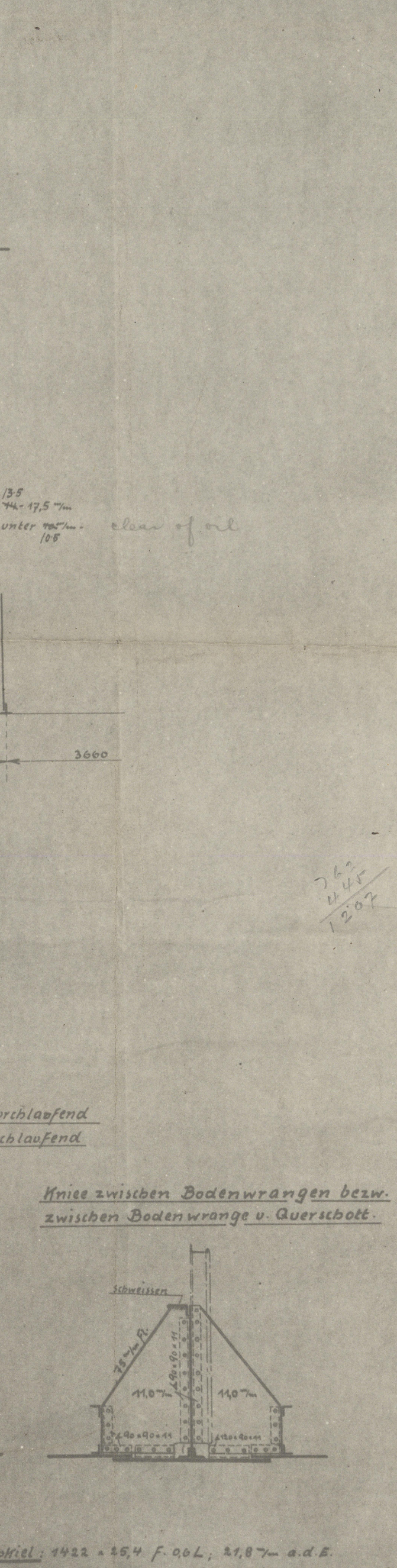
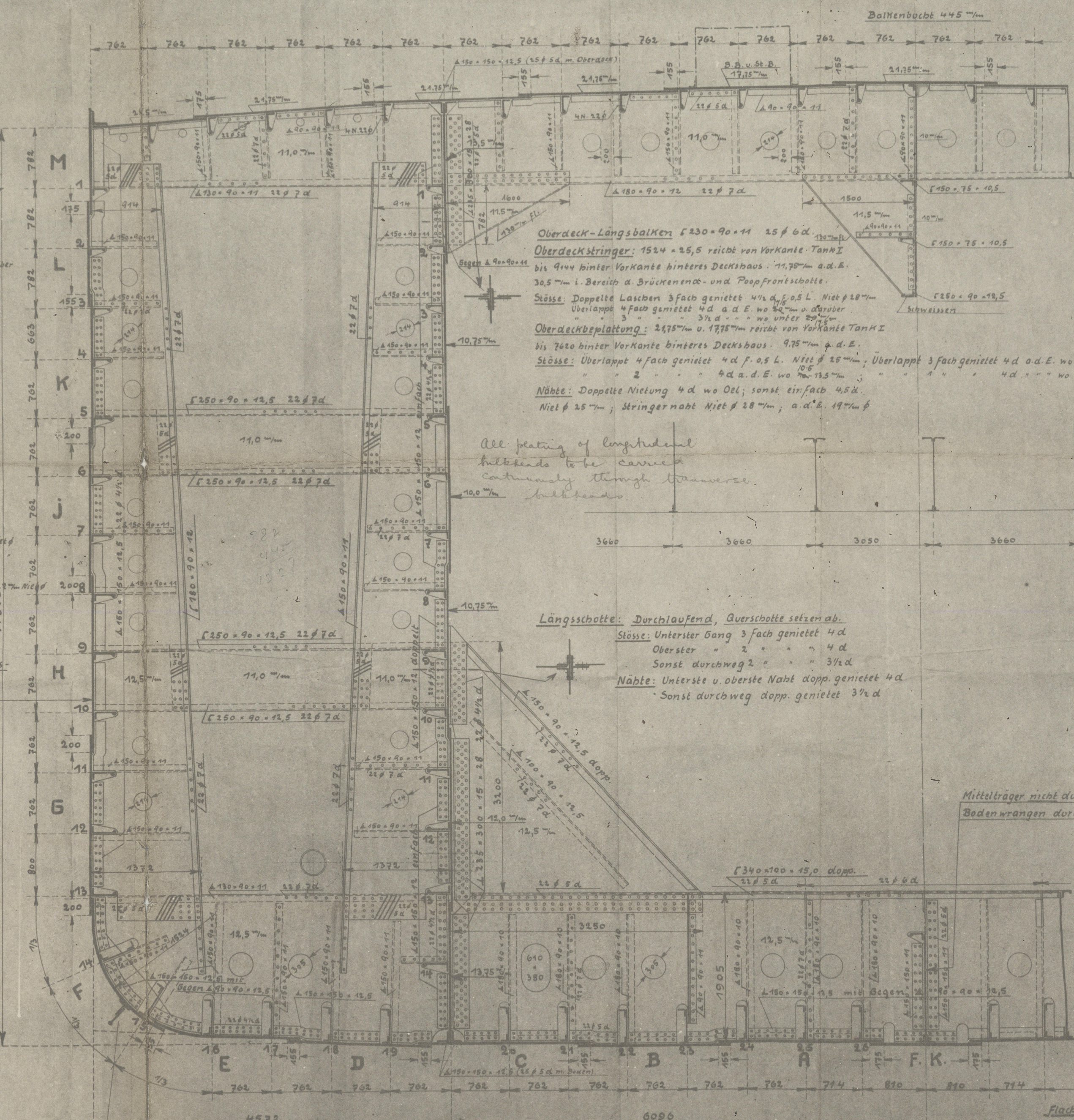
Nähte: Doppelte Nietung 4 d. Nietung 15 # 15 f. 0,5 L. 14,57 a. d. E.

Bodenlängsspannten: Stiegeplatte 445 x 1125 mit 2 100 x 40 x 15,5

Verbind. A mit der Russenhaut: 25 # 60; 12 Nieten a. jeder Seite d. Querschotte u. Rahmenspann. 3/4 d. Tonn I durchweg 4 d.

Gurt A: 22 # 1 d.; wo Kniebleche siehe besond. Skizzen.

Alle Bodenlängsspannten Nr. 14-16 erhalten a. d. Enden gegen 2 100 x 40 x 15



Abmessungen der Längsschott verlauf	Vernietung d. Längsschott verlauf	Verbindung d. Längsschottverlauf m. d. Verst. d. d. Rahmenspannten.	Vernietung der Rahmensteifen v. d. Eisen mit dem Seitenlängsschott.
Oberrahmen 150 x 150 x 15 dopp.	22 # 5 d. Längsschott		
1 200 x 90 x 10	22 # 60		
2 200 x 90 x 10	Wie Nr. 1		
3 200 x 90 x 10	Wie Nr. 1		
4 200 x 90 x 15	Wie Nr. 1		
5 230 x 90 x 11	Wie Nr. 1		
6 250 x 90 x 15	Wie Nr. 1		
7 280 x 90 x 11	22 # 60		
8 250 x 90 x 14	Wie Nr. 7		
9 280 x 90 x 12	Wie Nr. 7		
10 280 x 90 x 15	Wie Nr. 7		
11 300 x 90 x 15	22 # 60		
12 300 x 90 x 15	Wie Nr. 11		
13 350 x 100 x 15	Wie Nr. 11		
14 350 x 100 x 15	Wie Nr. 11		
Boden 150 x 150 x 15 dopp.	22 # 5 d. Längsschott		

Abmessungen der Längsschott verlauf	Vernietung d. Längsschott verlauf	Verbindung d. Längsschottverlauf m. d. Verst. d. d. Rahmenspannten.	Vernietung der Rahmensteifen v. d. Eisen mit dem Seitenlängsschott.
Oberrahmen 150 x 150 x 15 dopp.	22 # 5 d. Längsschott		
1 200 x 90 x 10	22 # 60		
2 200 x 90 x 10	Wie Nr. 1		
3 200 x 90 x 10	Wie Nr. 1		
4 200 x 90 x 15	Wie Nr. 1		
5 230 x 90 x 11	Wie Nr. 1		
6 250 x 90 x 15	Wie Nr. 1		
7 280 x 90 x 11	22 # 60		
8 250 x 90 x 14	Wie Nr. 7		
9 280 x 90 x 12	Wie Nr. 7		
10 280 x 90 x 15	Wie Nr. 7		
11 300 x 90 x 15	22 # 60		
12 300 x 90 x 15	Wie Nr. 11		
13 350 x 100 x 15	Wie Nr. 11		
14 350 x 100 x 15	Wie Nr. 11		
Boden 150 x 150 x 15 dopp.	22 # 5 d. Längsschott		

BRITISH STEELWORK & CO. LTD.
4, LLOYD AVENUE
LONDON, E.C.3.
FOR ENCLOSURE
DATE: 11/11/30

2. Aufl. 1939. Plan Nr. 100

ESSO ITALIA

APPROVED
Lloyd's Register
Hauptspant
Brenner Vulkan
Schiffbau und Maschinenfabrik
Vegesack

PLAN APPLICABLE TO
Lloyd's Register
Brenner Vulkan
Schiffbau und Maschinenfabrik
Vegesack

Brenner Vulkan
Schiffbau und Maschinenfabrik
Vegesack

Brenner Vulkan
Schiffbau und Maschinenfabrik
Vegesack

Brenner Vulkan
Schiffbau und Maschinenfabrik
Vegesack

249-257

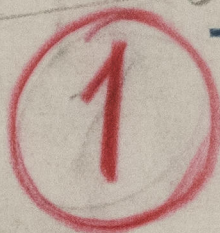
Midship section

MS. R.L. Hague

Monf. No 249

Trieste Rpt No 9640

Esso Italia *



" EX "
 ~~has~~ Splendor



© 2021

Lloyd's Register

010355-010361-0163 Foundation