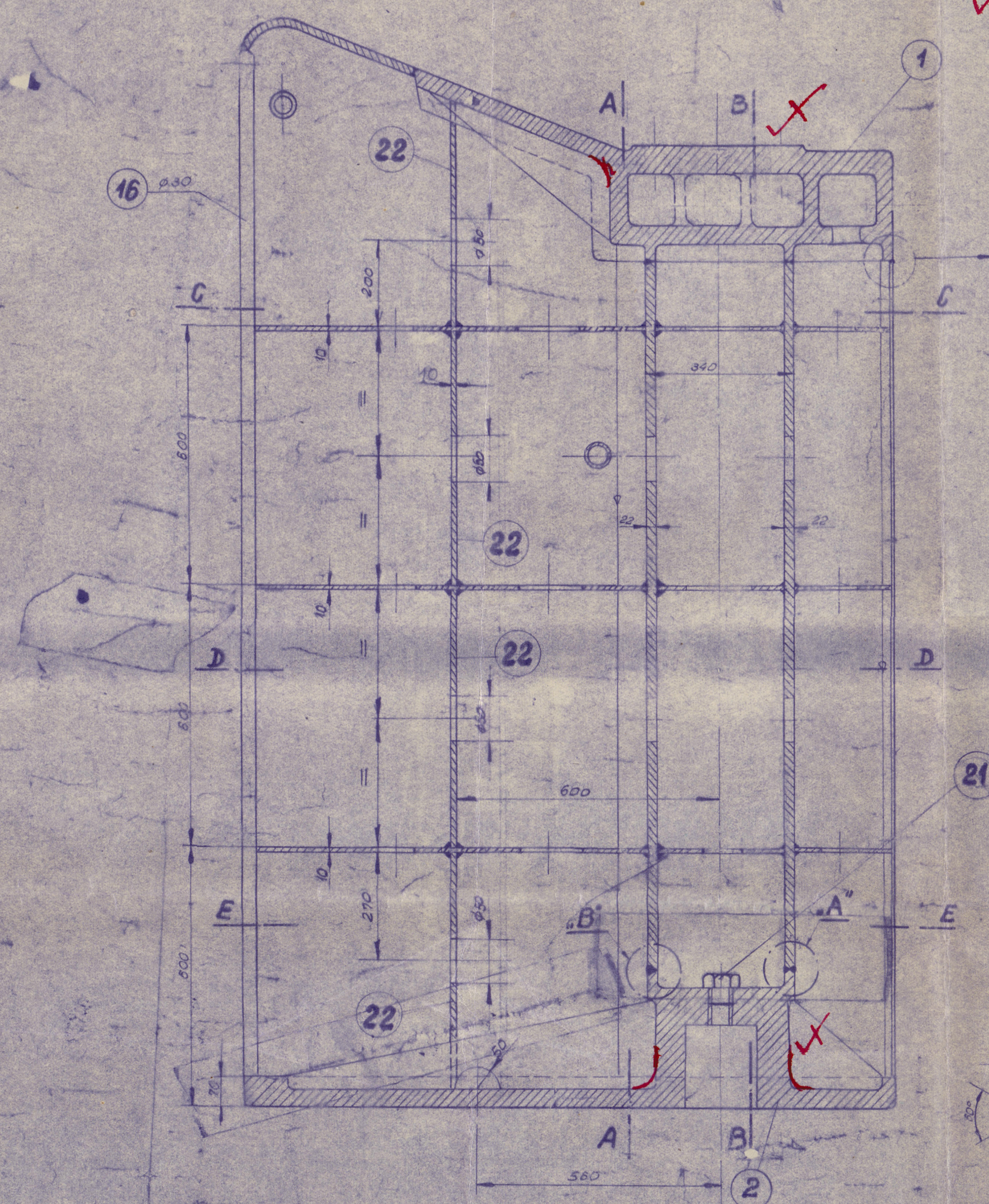
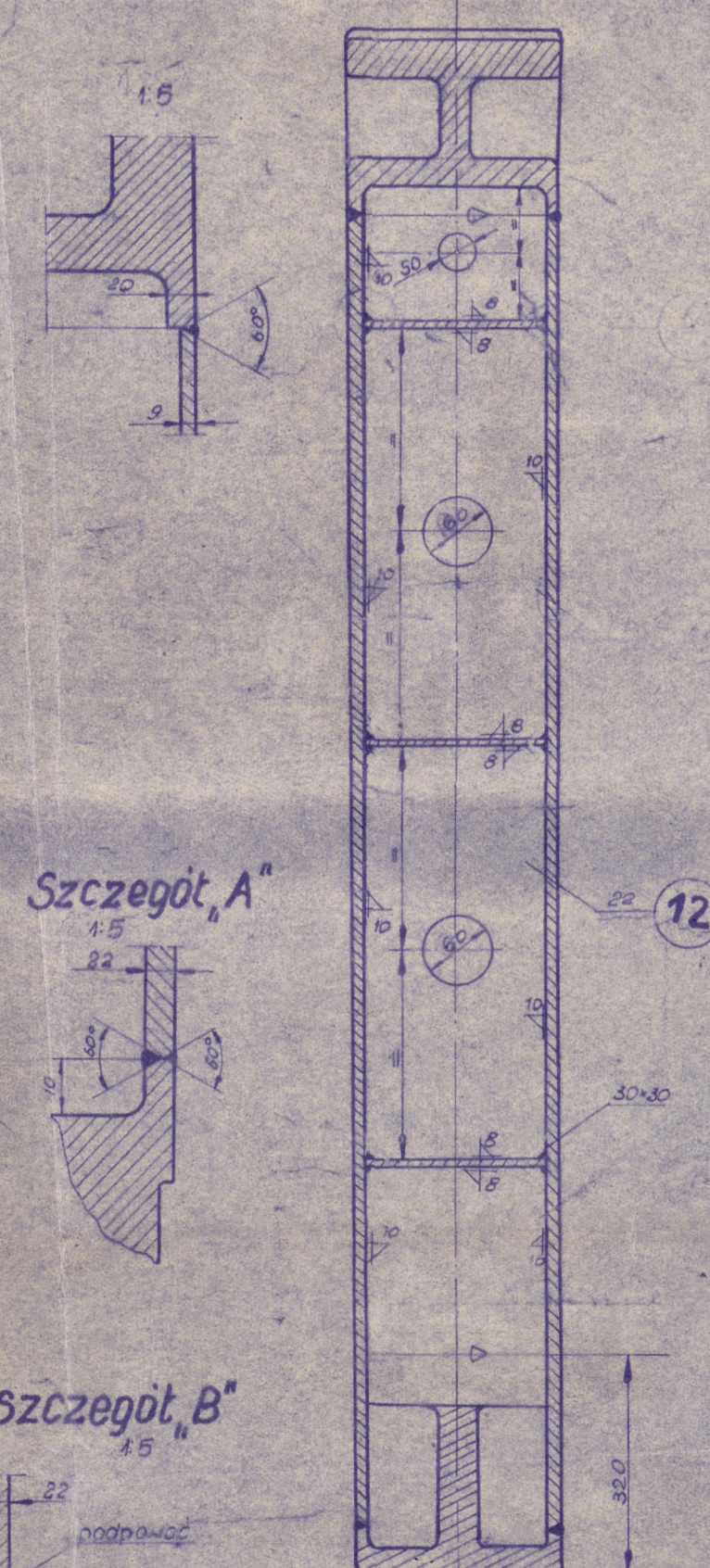
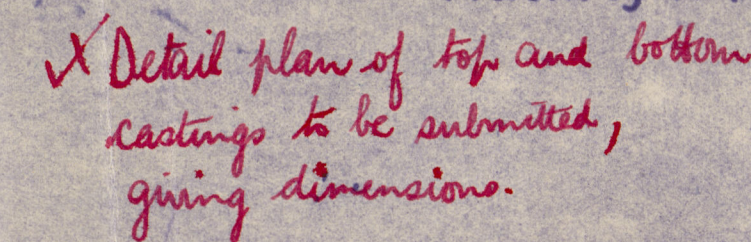


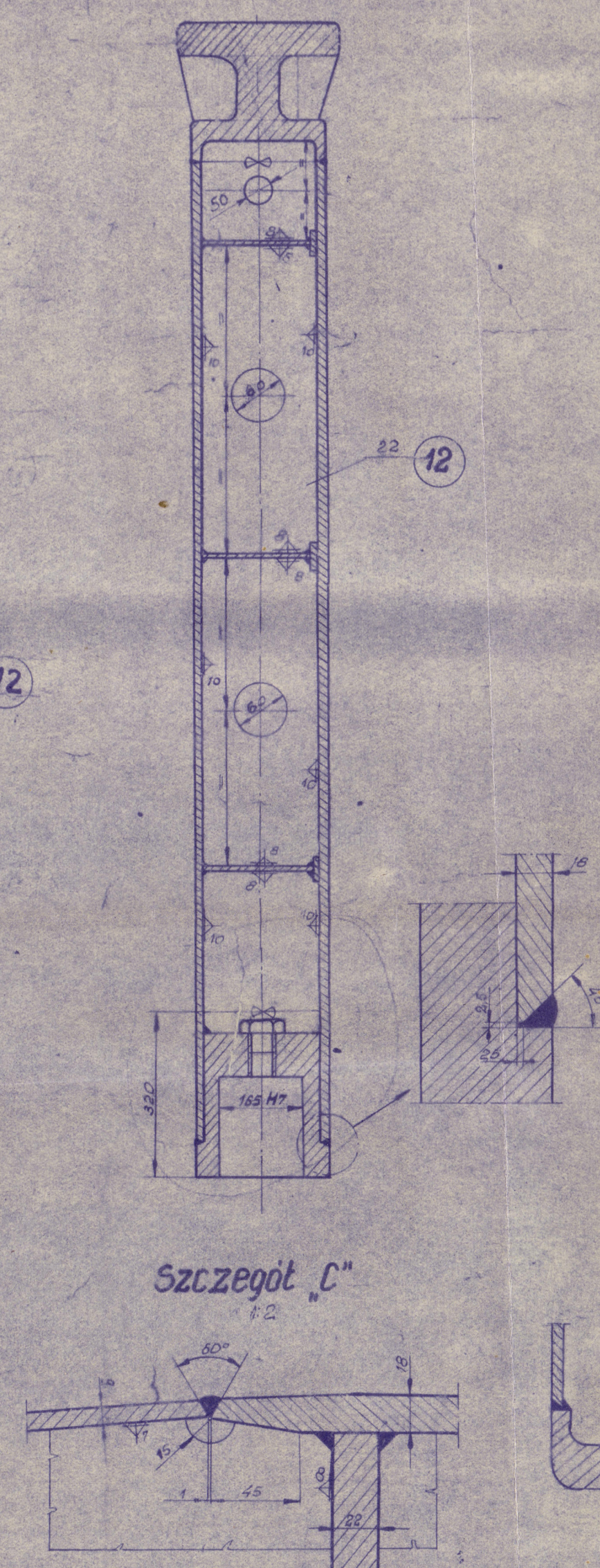
Przekrój w osi symetrii



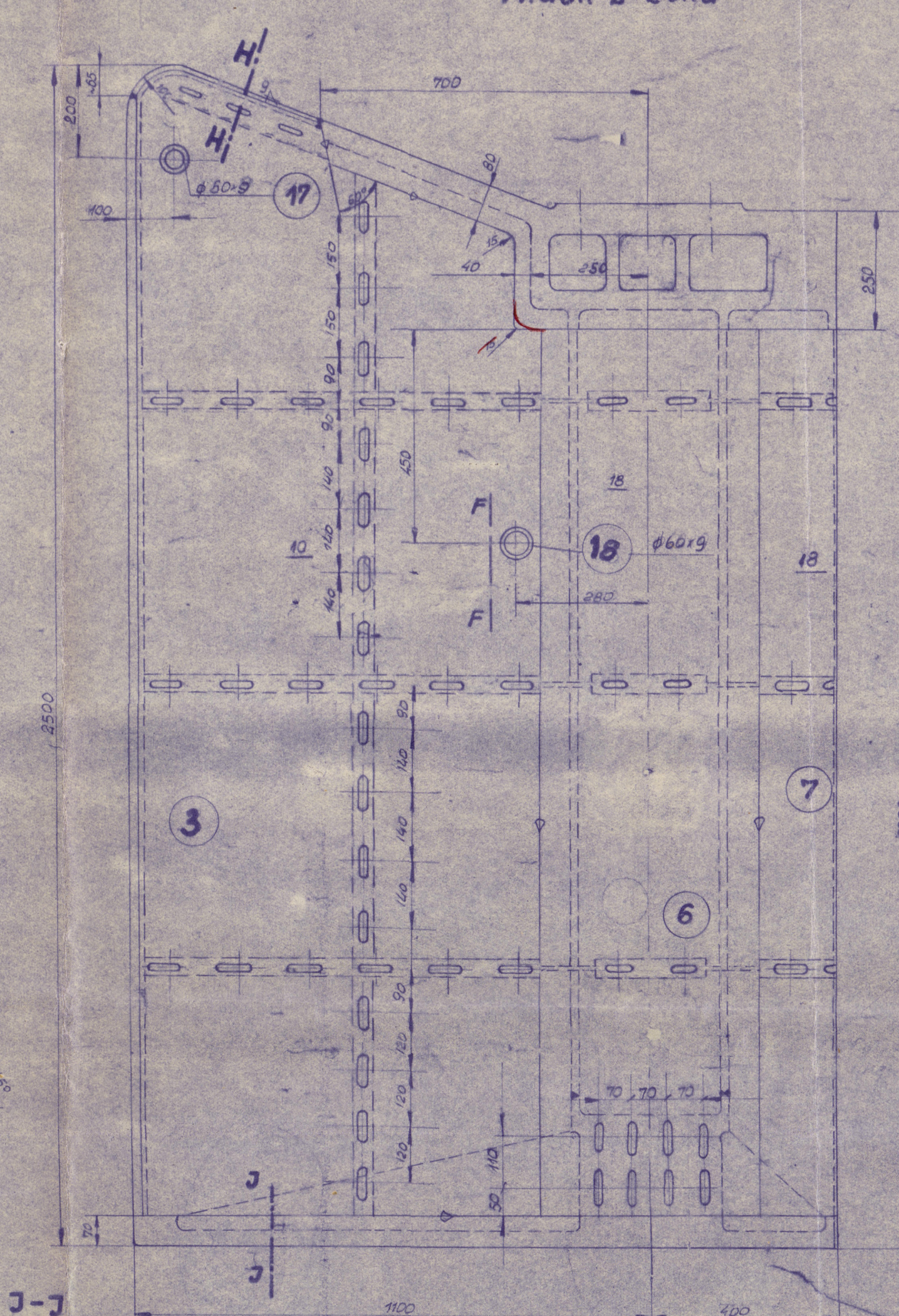
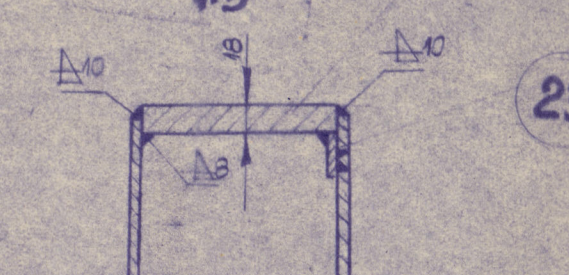
Przekrój A-A



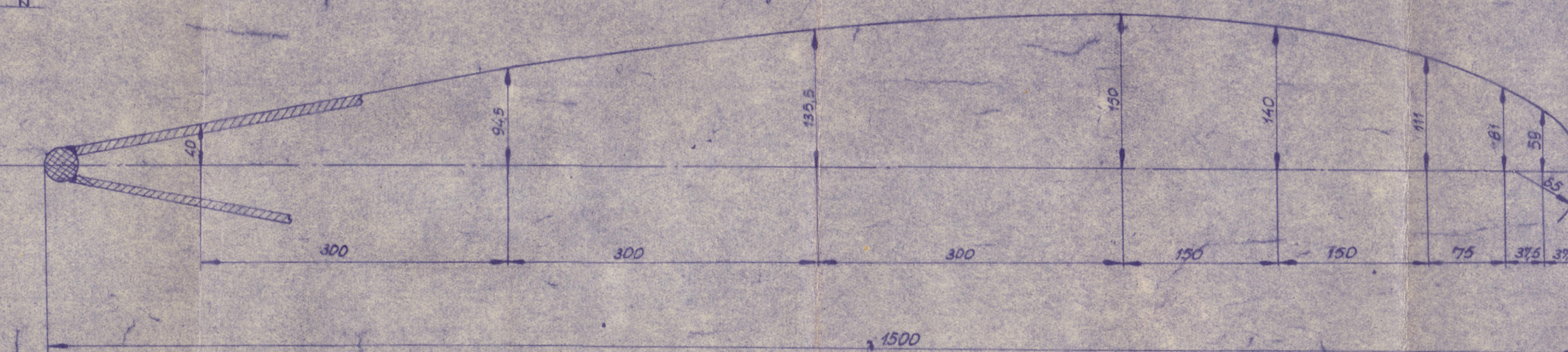
Przekrój B-B



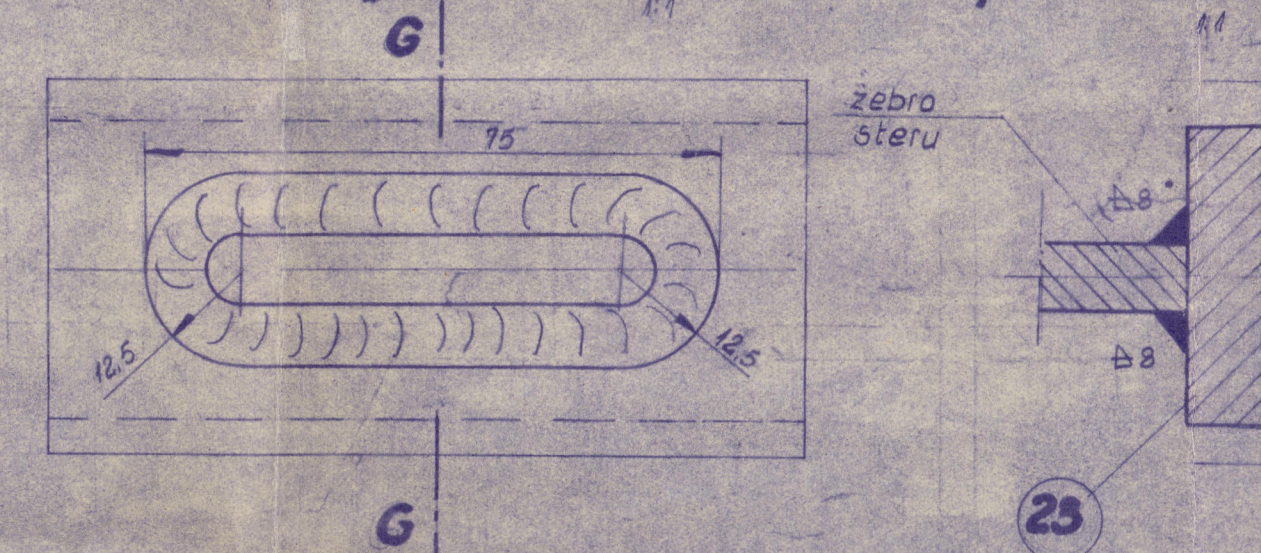
Widok z boku


$$\frac{H-H}{4.5}$$


Ksztatt steru.



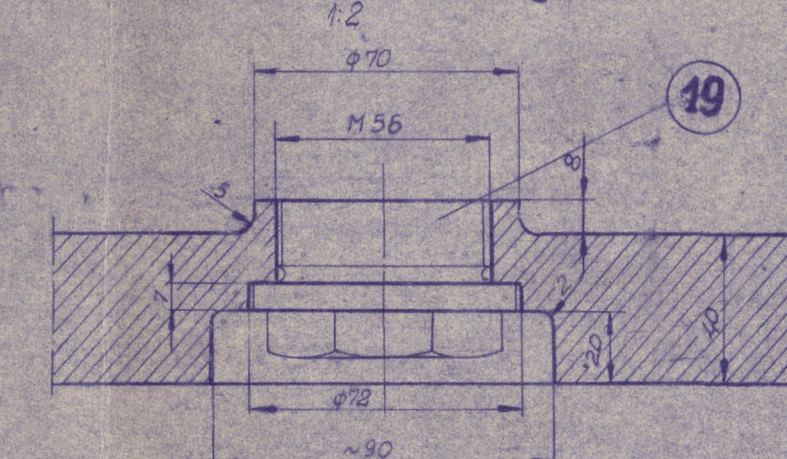
Szczegół spawania otworowego G-G



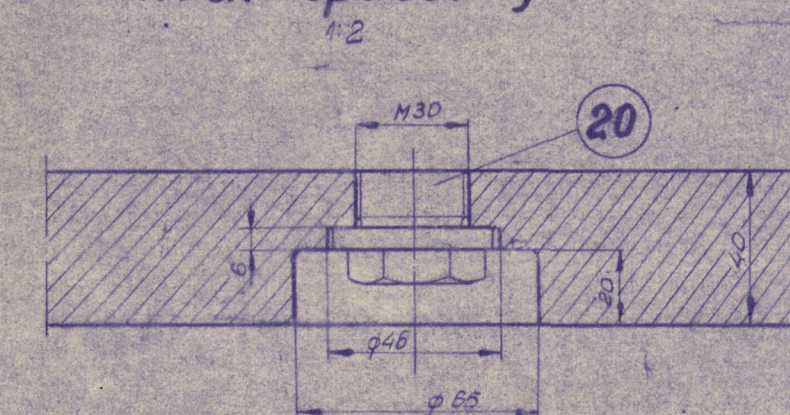
Uwaga!

1. Po zamontowaniu wewnętrznej powierzchni
prętowy pokrywę bitumastykiem
2. W prętach zebra poz. 22
wykonać skalopsu 30x30

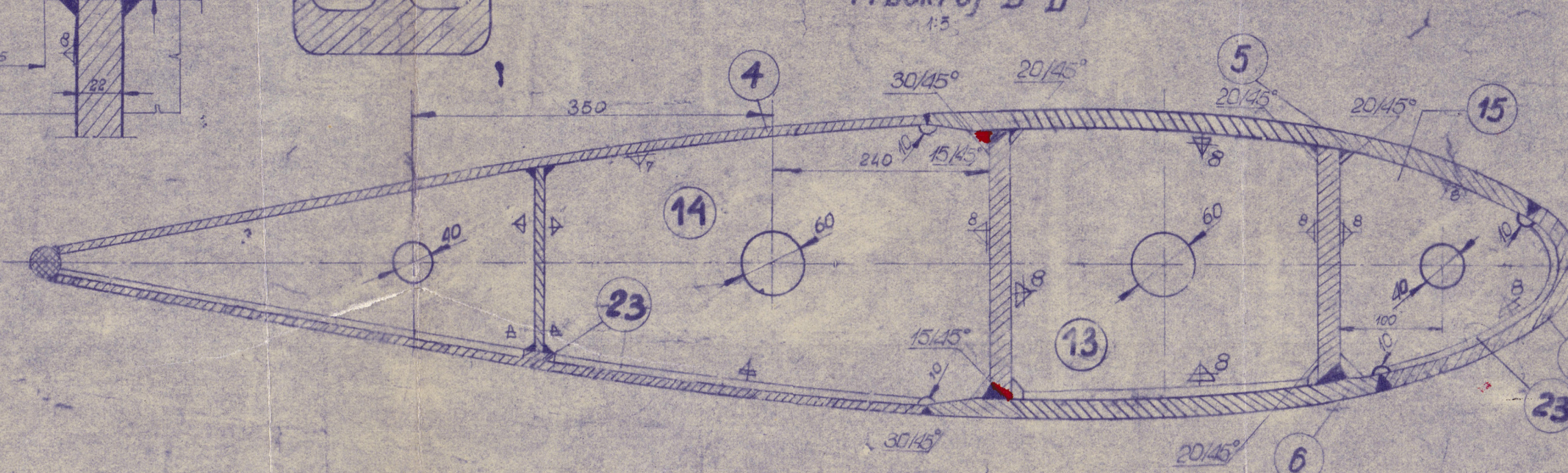
Korek spustowy.



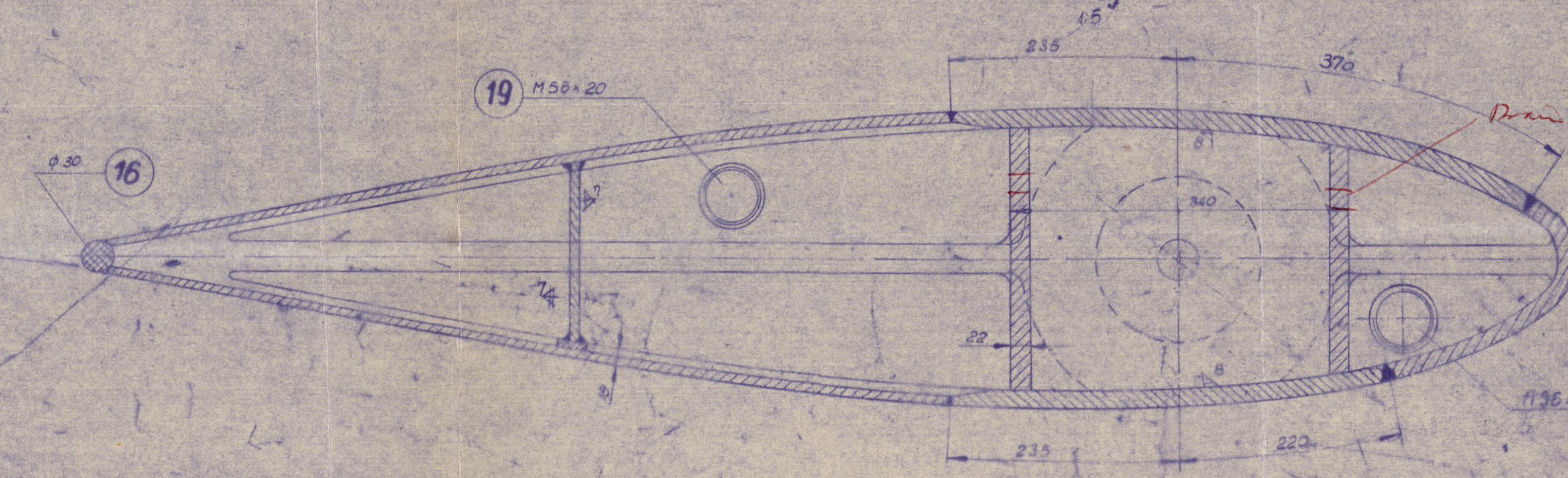
Korek spustowy



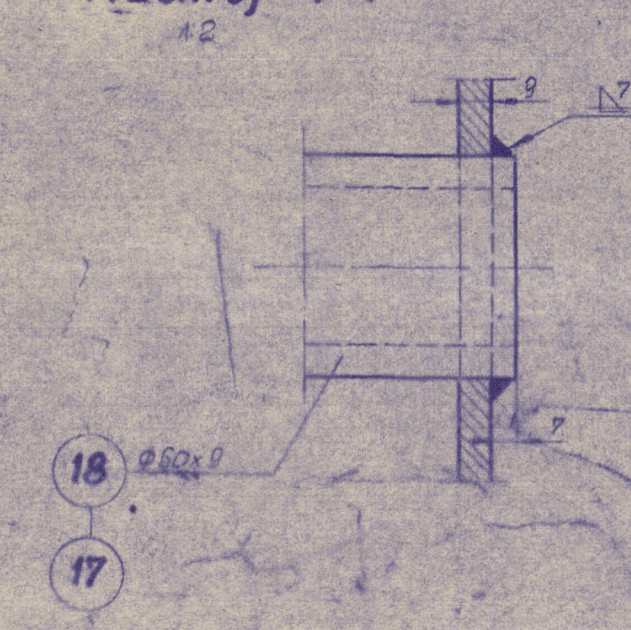
Przekrój D-D



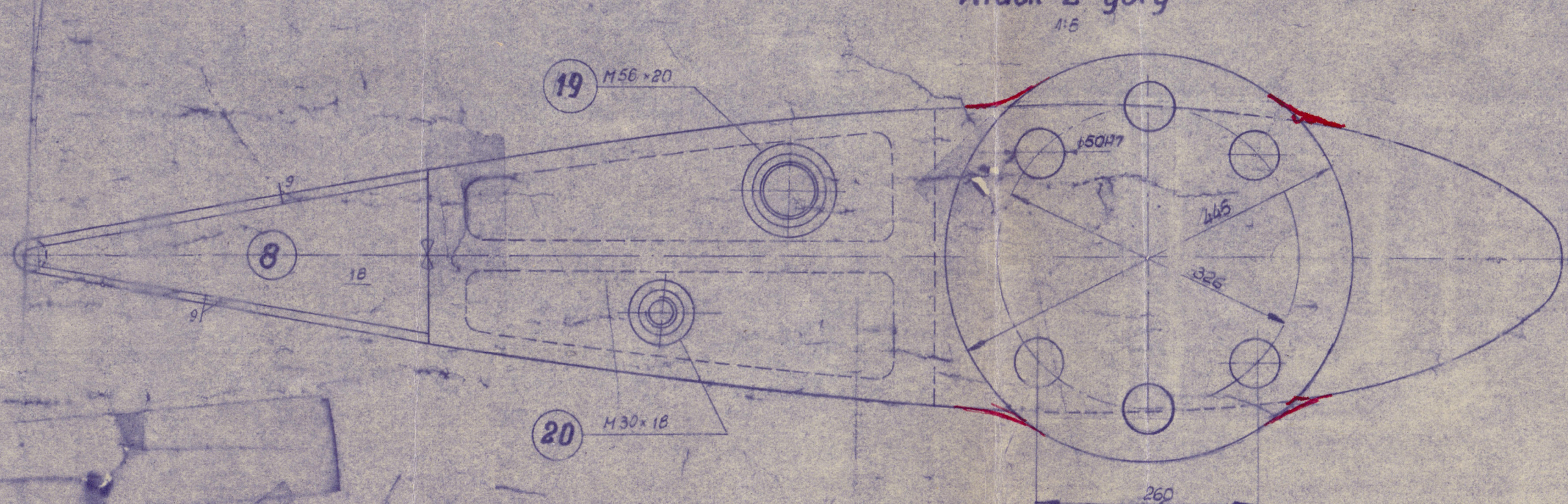
Przekrój E-L



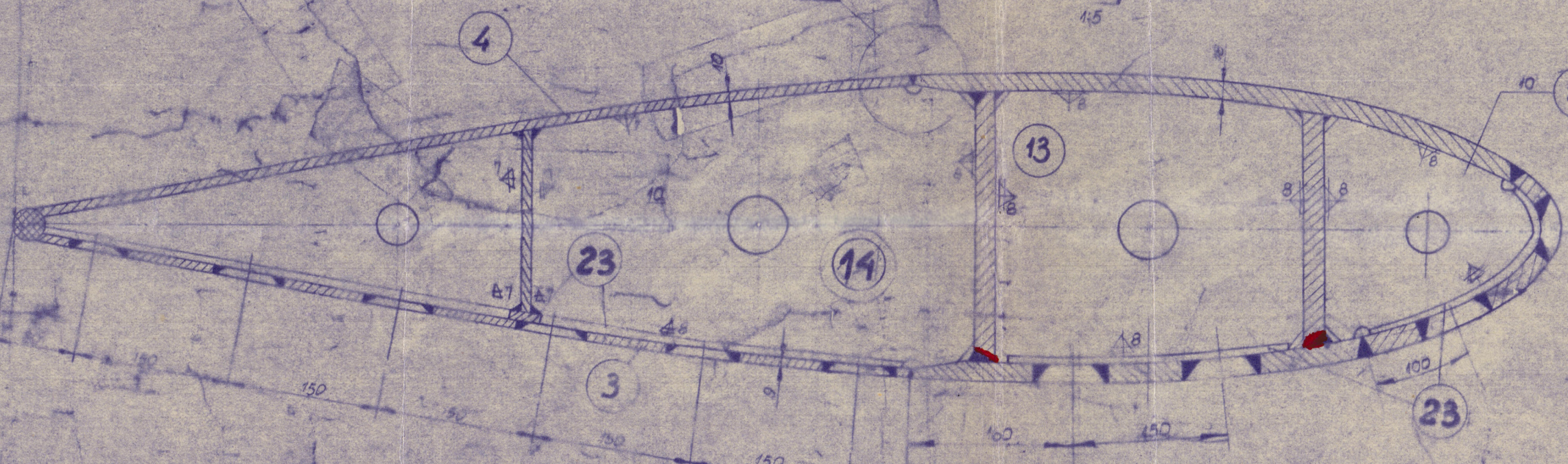
Przekrój F-F



Widok z półru



Przekrój C-C



24	Płaskownik 30x8	10m	17	1.7	Mat.1		
23	Płaskownik 30x10	65m	3.14	26.0	Mat.1		
22	Płyta zebra	4		46.0	Mat.1	10x280x650	
21	Korok spustowy 120x25	1		0.93	3x37	10x normy	
20	Korok spustowy 130x18	1		0.72	3x31	10x normy	
19	Korok spustowy 135x120	1	0.5	1.3	3x31	10x normy	
18	Fura do podchłapssania	1	0	3.0	Mat.1	50x9	32x
17	Fura do sterowania zbar	1	0	7.0		30x100	100
16	Ustawa styplany	1	0	13.1		10x2400	
15	Płyta zebra	1	1.6	14.4		10x380x100	
14	" "	3				10x100x950	
13	" "	3	6	18		10x100x350	
12	Płyta zebra	2	63	126		10x300x1200	
11							
10							
9							
8	Płyta steru	1		4		10x100x1950	
7		1		85		10x100x1950	
6		1		100		10x100x1950	
5		1		175		10x100x1950	
4		1		172		10x100x2500	
3	Płyta steru	1		72	Mat.1	10x150x2500	
2	Wzrost zebra steru	1		145		10x100x1950	
1	Sprężyna steru	1		95		10x100x1950	

Drobniomies 860 T.D.N.

Płetwa steru.

Rudder

STOCZNIA GDAŃSKA

B 51 - 1 1-10

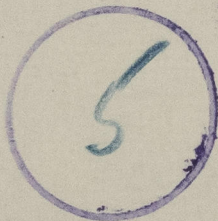
101-3-2

Ark 4524	Ark 4525
Zastepu	Zastepu

Krutyria

RETAIN IN RECORDS

RECORDS DEPT.
LONDON.



UNITED POLISH SHIPYDS.

YARD . NO . B . 51 .

RUDDER.



© 2021

Lloyd's Register
Foundation

