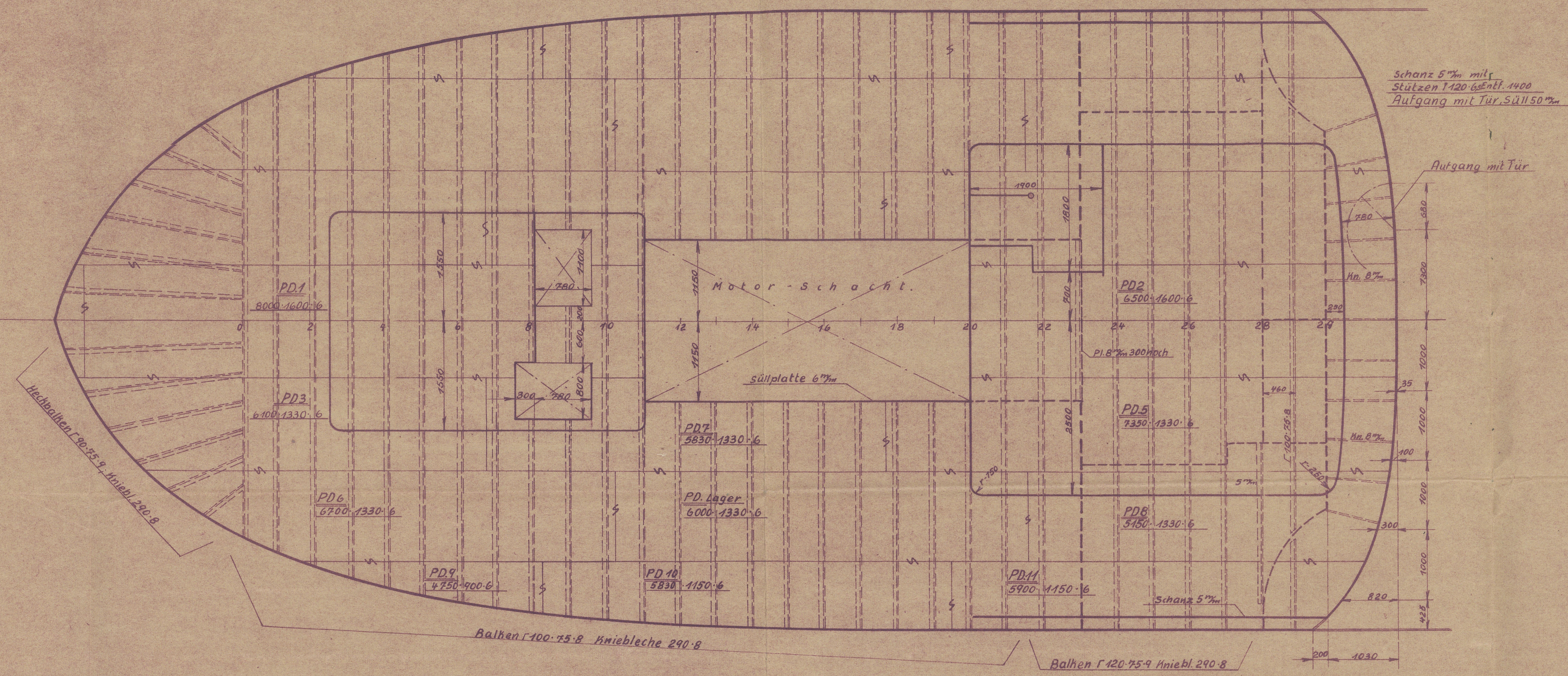


Poopdeck

Vernietung.

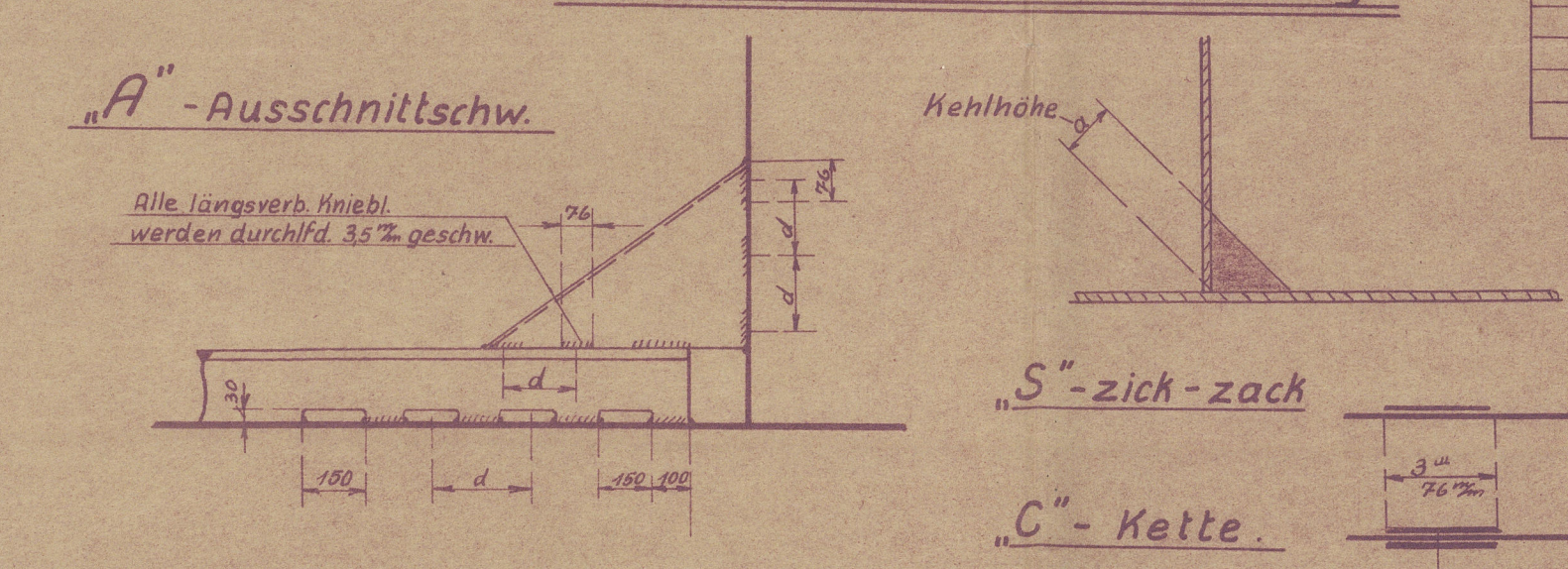
A u t e i l e		z	Heute	
Bauhenhart	Gang d. A. u. B.	(Hilfgang m. Bodegang)	47	38
"	" A "	von hinten - Spl. 25	46	38
"	" B "	" " " " "	46	38
"	" C "	Spl. 27 - "	46	38
"	" B + C "	" " " " "	46	38
"	" D "	hinten - Spl. 45/46	46	38
"	" C + D "	" " " " "	46	38
"	" C + D "	" " " " "	46	38
"	" D + E "	hinten - Spl. 46/47	46	38
"	" D + E "	" " " " "	46	38
"	" D + E "	" " " " "	46	38
"	" E + F "	hinten - Spl. 47/48	46	38
"	" E + F "	Spl. 48 - "	46	38
"	" A + E + F "	" " " " "	46	38
"	" F + G "	hinten - Spl. 32/33	46	38
"	" F + G "	" " " " "	46	38
"	" F + G "	" " " " "	46	38
"	" G + H "	im Bereich d. Prop. d. Bach	46	38
"	"	" " " " "	46	38
"	"	Hinterseiden-Nachschale	46	38
"	"	Boden- und Seilenspannen	46	38
"	"	" " " " "	46	38
"	"	Spanten im Meier-Raum	46	38
"	"	" " " " "	46	38
"	"	Prop. spannen	46	38
"	"	Bodenstrangen	46	38
Spannen	"	" " " " "	46	38
Bodenstrangen	verne	im Meier-Raum	46	38
Einziehbile	"	Mittelfeld "	46	38
Koulschale	"	Deckbalken	46	38
Propaganda	"	" " " " "	46	38
Baukasten	"	" " " " "	46	38
Tandhache	verne mit	" " " " "	46	38
Tandhache	"	" " " " "	46	38
Tandhache	"	" " " " "	46	38
Reinigungs-	"	Schanzhelf	46	38
zu ziehen	"	Baukasten	46	38
o Spant. Rand	"	Steg	46	38

Elektr. - Schweißung.

[illegible]

Bauteile		Seitenzahl
Außenhaut	Stöße	5, 6
"	Motoriensträger	5, 6
"	Mittelhalschenwellen-Satz 28	5, 6
"	Inter. Mittel- und Seitenbahn	5, 6
"	Buchsenkappe	5, 6
"	Verstellven	5, 6
"	Hinterstaven	5, 6
"	Losengänge im Laderum	5, 6
"	Rahmenränge (Stütz) Lader	5, 6
Querschotte	Nähte und Stöße	5, 6
"	Außenhaut, Seiten- und Stöße	5, 6
"	Hauptdeck und Trunddeck	5, 6
"	Längsschotte	5, 6
"	Verstärkungen und Innenschotte	5, 6
"	Verstell- und Stütz 28	5, 6
"	Buchsenlängswände	5, 6
"	Pumpenraumwand	5, 6
"	Schlagplatte und Heffend	5, 6
"	in den Plech	5, 6
Längsschotte	Rahmenhaut	5, 6
"	Trunddeck	5, 6
"	Stößen	5, 6
"	Rahmenstreifen	5, 6
Hauptdeck	Nähte und Stöße	5, 6
"	mit Heffersellenwände	5, 6
"	Rahmenhaut	5, 6
"	Unterzüge in Poppo	5, 6
"	Motordeck	5, 6
"	Längsbahnen	5, 6
"	Rahmenbahnen	5, 6
"	Trundwasserlatten	5, 6
"	Schlagplatte hinten	5, 6
Trunddeck	Nähte und Stöße	5, 6
"	mit Außenhaut	5, 6
"	Unterzüge	5, 6
"	Schlagplatte	5, 6
"	Querschott Stütz 28 und 28	5, 6
Trunddeck Stütz 28 Nähte und Stöße		5, 6
"	mit Außenhaut	5, 6
"	Schott 28 und 28	5, 6
"	Mittelhalschenwellen	5, 6
"	Seitenhalschenwellen	5, 6
"	Pumpenraumwand, S.B.	5, 6
"	Buchsenlängswand, S.B.	5, 6
Poppdeck	Nähte und Stöße	5, 6
"	mit Außenhaut	5, 6
"	Motordeck	5, 6
"	Außenwand	5, 6
"	Schott 28	5, 6
"	Poppfrontschott	5, 6

Skizze für E-Schweißung



Ohne meine Genehmigung darf
Zeichnung bzw. Abbildung weder
vervielfältigt noch dritten Personen
oder Konkurrentenfirmen zugänglich
gemacht werden.
Gesetz über Urheberrecht
Entfernung dieser Aufschrift von 1 nach § 274 St.G.B.
verboten.
D.W. Kremer Sohn, Elmshorn

Bemerkung.

Bemerkung.		
Spanntfernung	Spt. 0-28	520 "
"	" 28-29	900 "
"	" 29-41	1873 "
"	" 41-42	1040 "
"	" 42-51	520 "
"	" 51-vorne	320 "

Balkenbucht

"	neben Koffer (gerade)	225 "
<u>Aufhimmung</u>		225 "
<u>Kimmeradius</u>		725 "
<u>Wellenhöhe über Grundl. (Motor)</u>		800 "
"	" (Schwanzw.)	1300 "
<u>Trunddeck</u>	<u>Hauptdeck</u>	800 "
<u>Poopdeck</u>	"	2150 "
<u>Brückendeck</u>	<u>Poopdeck</u>	2150 "
<u>Steuerhausdecke u. Brückend.</u>		2150 "

Ausrüstung.

3 Buganker	zus.	+ 1800 kg
1 Stockanker	ca.	225 "
1 Warker	"	110 "
Steghette	28 % ϕ	360 m
verz. Stahldr.	70 " Ulf.	110 "
" "	70 " "	140 "
" "	57 " "	165 "

Motor - Tankschiff

Länge über Alles . . . ca. 54,05 m
Länge zw. den Loten . . . 49,50 "
Breite über Spanten . . . 8,85 "
Seitenhöhe 3,30 "
Konstruktionstiefgang . . . 2,90 "

Klasse: Lloyd Register 100A1 m. Eisver.
"Carrying Petroleum in Bulk"

D.W. Kremer Sohn Schiffswerft Elmshorn

Eisenlängsschn. u. Decksplan.

Maßstab:	Entw.: 8 1/2 Stk.	Zeichng. Nr.
1:50	Gepr.: 7 Stk.	1001/2-

Toucan

EX

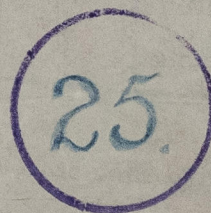
Isabel



Profile & decks.

D/S 664

RECORDS DEPT..
LONDON



© 2021

Lloyd's Register
Foundation

010037 - 010045 - 0046