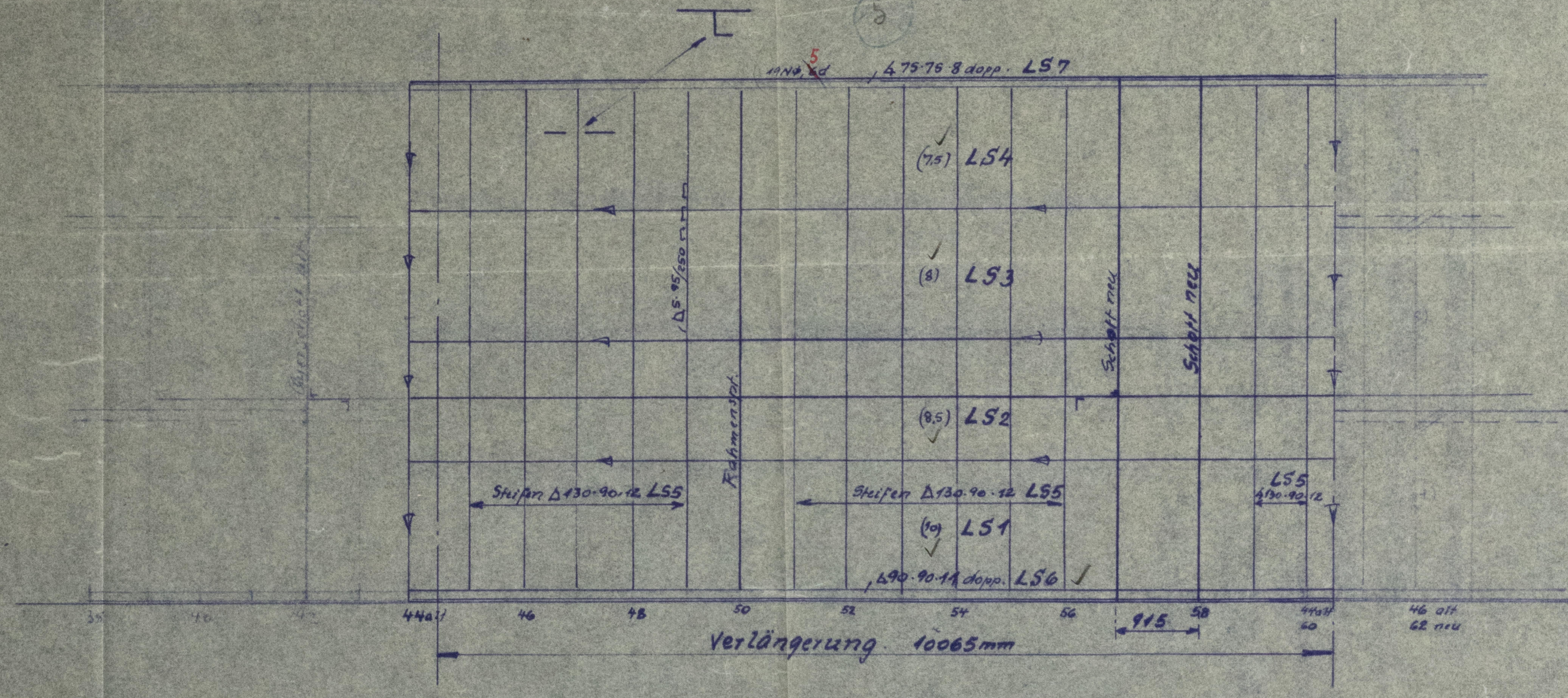
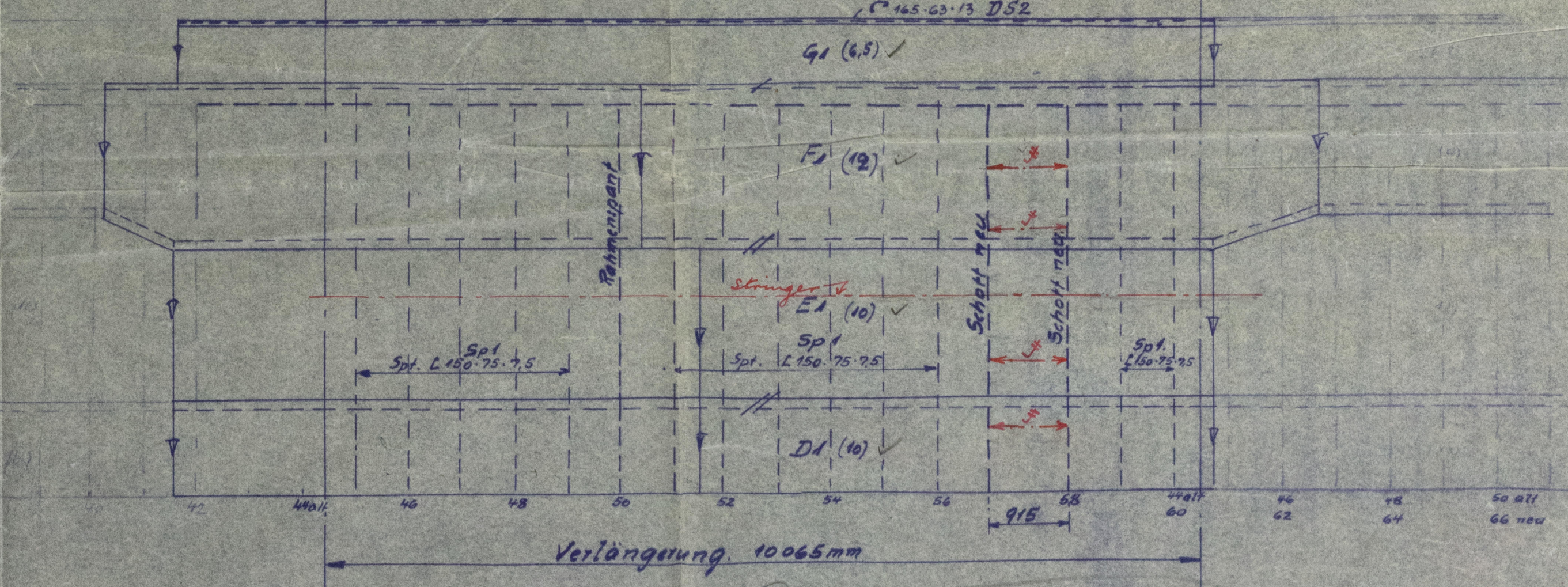


Office

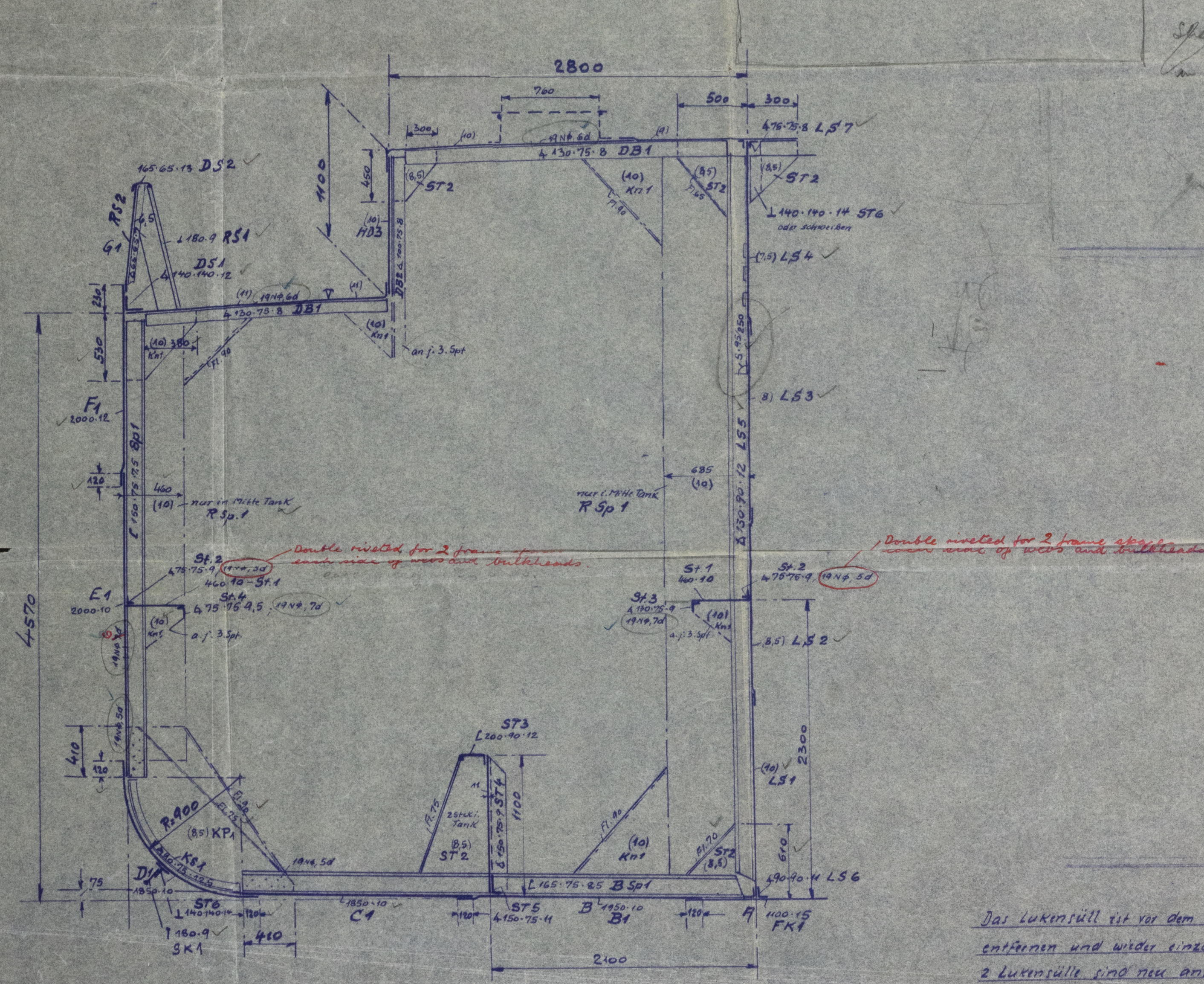
Mittellängsschnitt 1/50.



Außenhaut 1/50.



Hauptspant 1/25.



Die Stöße des Fachwerks u. Scheergangs sollen mit denen der Boden- u. Seitengänge nicht im gleichen Spantfeld liegen

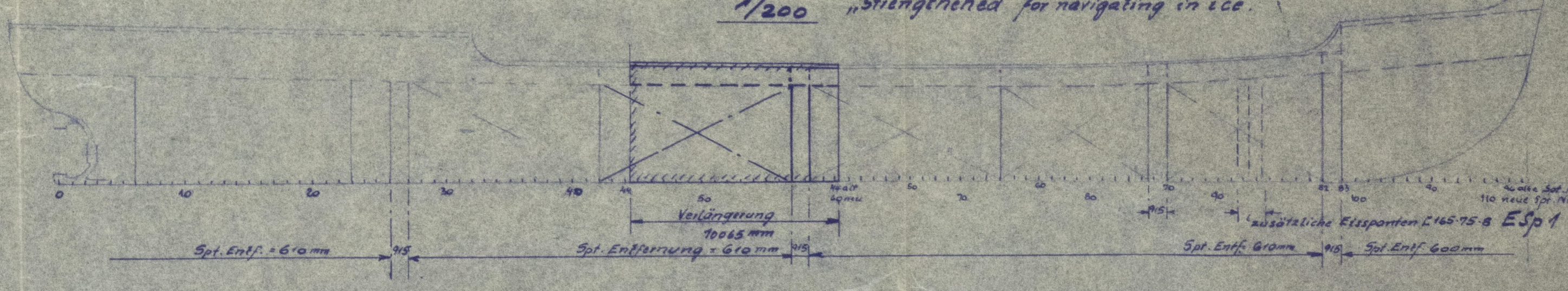
Shell Plating in way of stiffeners

Das Lukerüll ist vor dem Trennen zu entfernen und wieder einzubauen. 2 Lukerüll sind neu anzufertigen

Abmessungen.

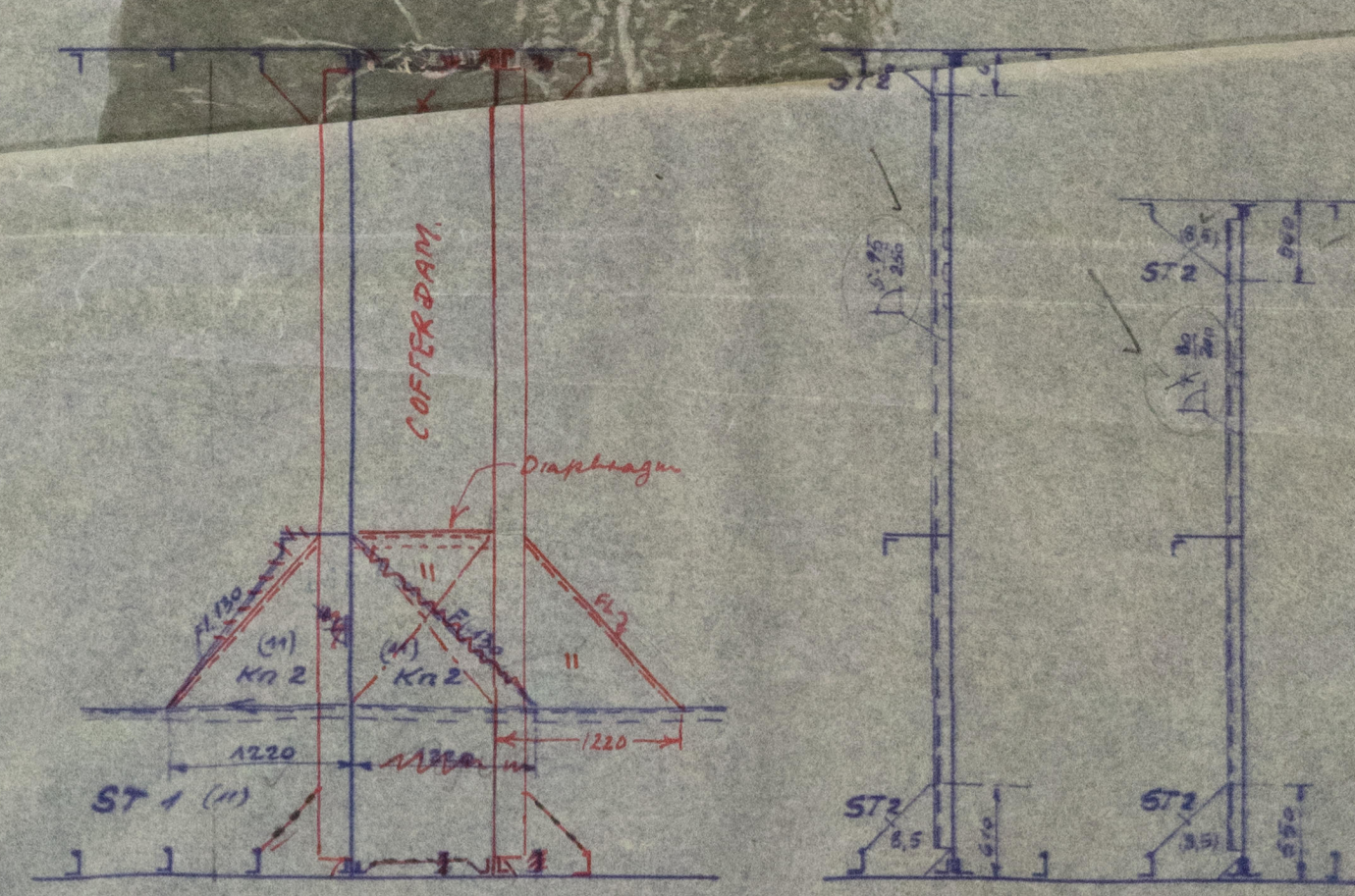
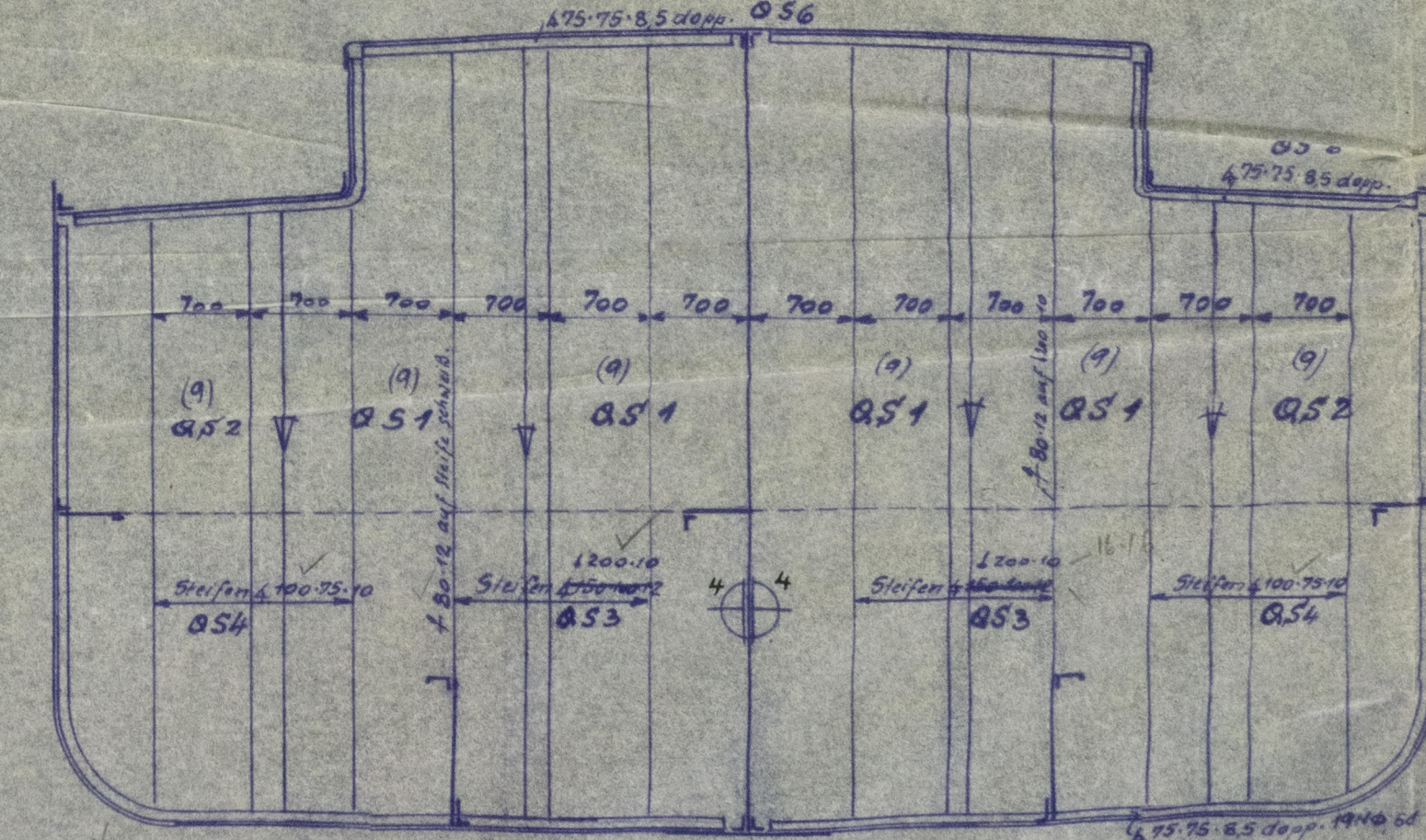
Länge alt = 60,35 m = 198' 0"
Breite " = 9,75 m = 32' 0"
Seitenhöhe " = 4,57 m = 15' 0"
L(B+H) = 9306
L:D " = 13,2
neu = 70,415 m = 231' 244"
" = 9,75 m = 32' 0"
" = 4,57 m = 15' 0"
" = 10858
neu = 16,06

Klasse: Lloyd's Register 100 R1 (Carrying Petroleum in Bulk)
1/200 "strengthened for navigating in ice"



Schott 57. 1/50. von hinten gesehen.

Schott 58. 1/50. von vorn gesehen.



Scallops not to be cut in way of girders and brackets

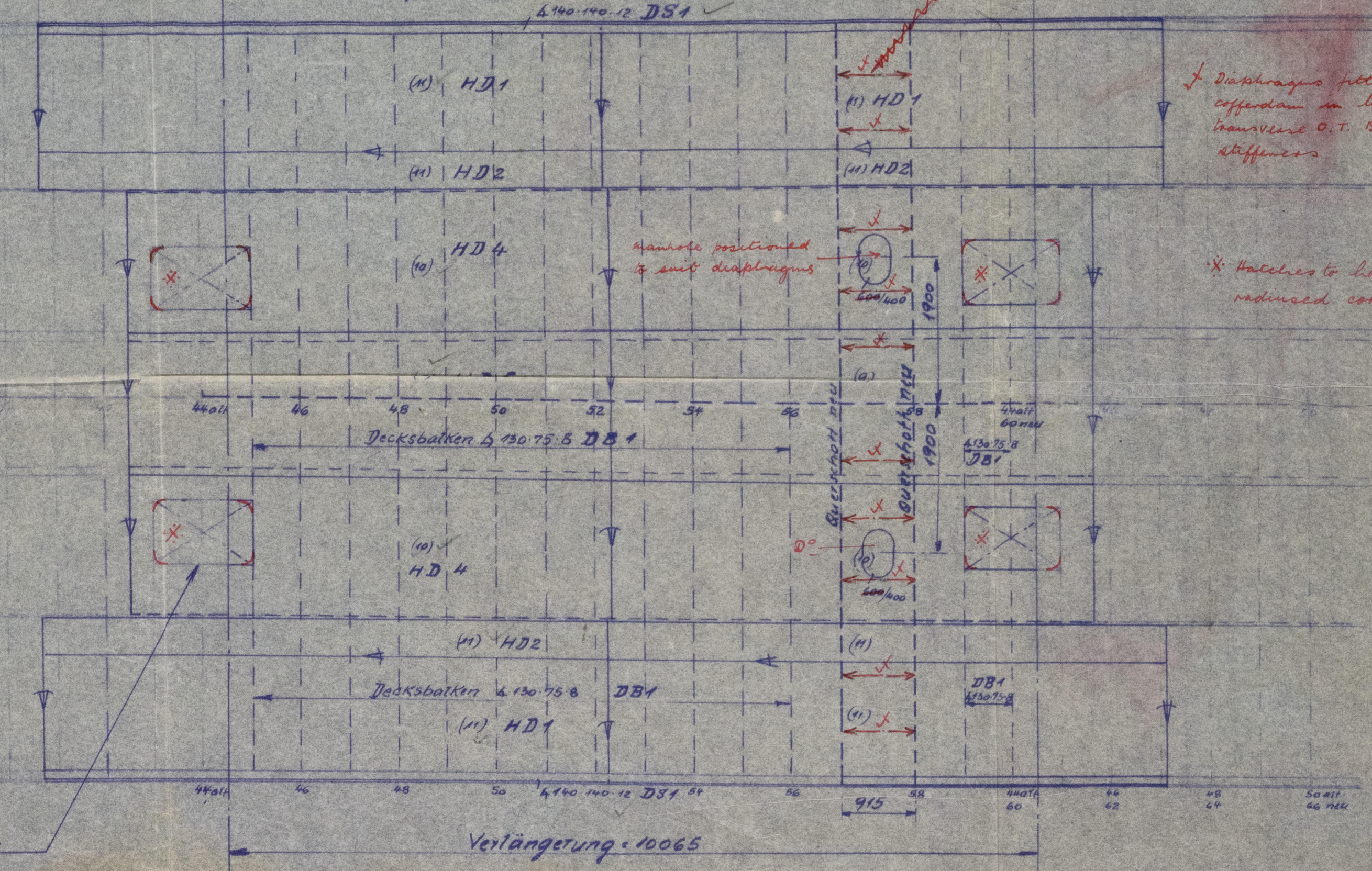
Scallops not to be cut in way of girders and brackets

Depth of Scallops not greater than 25% depth of section or 3" whichever is less

Material siehe besondere Materialliste Nr 1 u. 2 u. 3.

Hauptdeck 1/50.

Die Stöße der Trunkseitenwände sollen mit denen der Deckstinger u. Trunkdeckplatte verschoben



130 x 75 x 8 or equivalent stiffening about 65% apart fitted to bottom and side shell

Diaphragms fitted in accordance with transverse O.T. Bulkhead stiffeners

Hatches to have rounded corners

Verteiler:
SB 20
SB 21
2 x SB 38
A.V.S.
K.K.

Geschweißte mit "Fossard" Schweißmaschine und Fossard Elektroden

Schweißdicke

12/50
OTIS

11. 10. 50	Howaldtswerke R.G. Kiel	Bau
Maßstab:	1:200	Architektur of arch M.T
1:50	Schiffverlängerung	"Otis"
1:25	gerung	Zeichn.
Büro	um	
SKE	10065 mm	SKR 1
	Klassifizierung	

Arch. Nr. 255990/2