

## ZAKIVANJE

<b>OPLATA:</b>			
GREDNA KOBILICA SA VOJEM K	2 redno naizmjenično	d=22 7/8	K=7 d 22 7/8
Svi šavovi vojeva oplata	1 redno	d=16 7/8	K=7 d 16 7/8
<b>REBRA:</b>			
SA VANJSKOM OPLATOM OPĆENITO		d=16 7/8	K=7 d
ISPOD TEMELJA STROJEVA		d=16 7/8	K=5 1/2 d
U TANKOVIMA ISPOD MEĐUPALUBE		d=16 7/8	K=5 1/2 d
U PREDNEM I STRAŽNEM KOLIZIONOM PROSTORU		d=16 7/8	K=5 1/2 d
NA PREG. BALASTNIH TANKOVA SA OPLATOM		d=16 7/8	K=4 1/2 d
REBRA U STROJARNICI		d=16 7/8	K=7 d
RUBNA UGLOVNIKA NEPR. PREGRADE SA OPLATOM		d=16 7/8	K=5 d
RUBNE UGLOVNIKE MEĐUPALUBE (OBA RUHA)		d=16 7/8	K=4 1/2 d
UGLOVNIKA ZA SPOD TEMELJA STROJA SA OPLATOM		d=16 7/8	K=6 d
RUBNA UGLOVNIKA TANKA ZA HAFU		d=16 7/8	K=5 d
RUBNE UGLOVNIKE TANKOVA ZA VODU		d=16 7/8	K=4 1/2 d
RUBNE UGLOVNIKE NADGRADA SA PALUB I STIJENOM		d=16 7/8	K=4 1/2 d

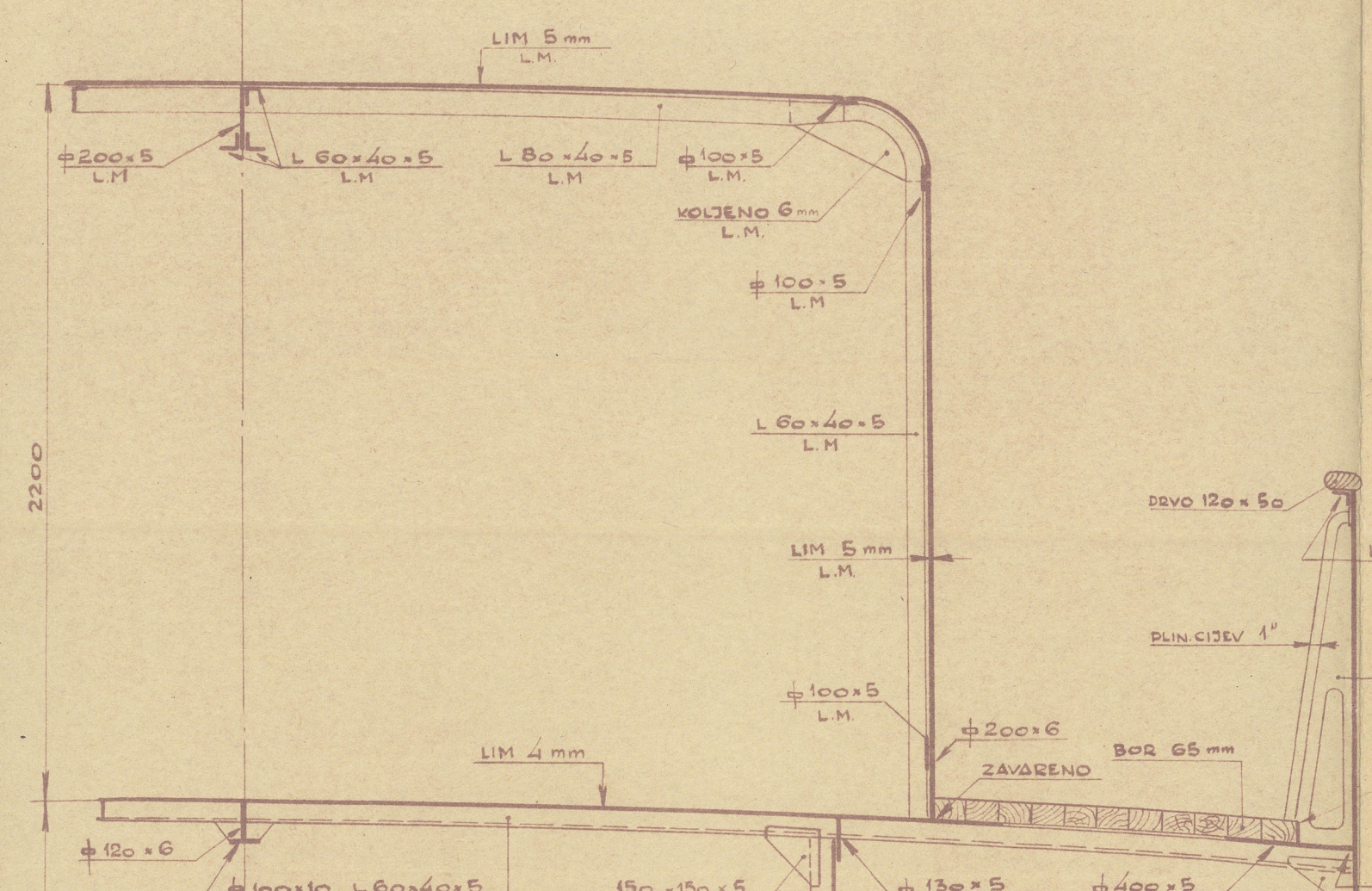
## OBALNI PUTNIČKI MOTORNI BROD

- 12. CLASS 100 A1 -

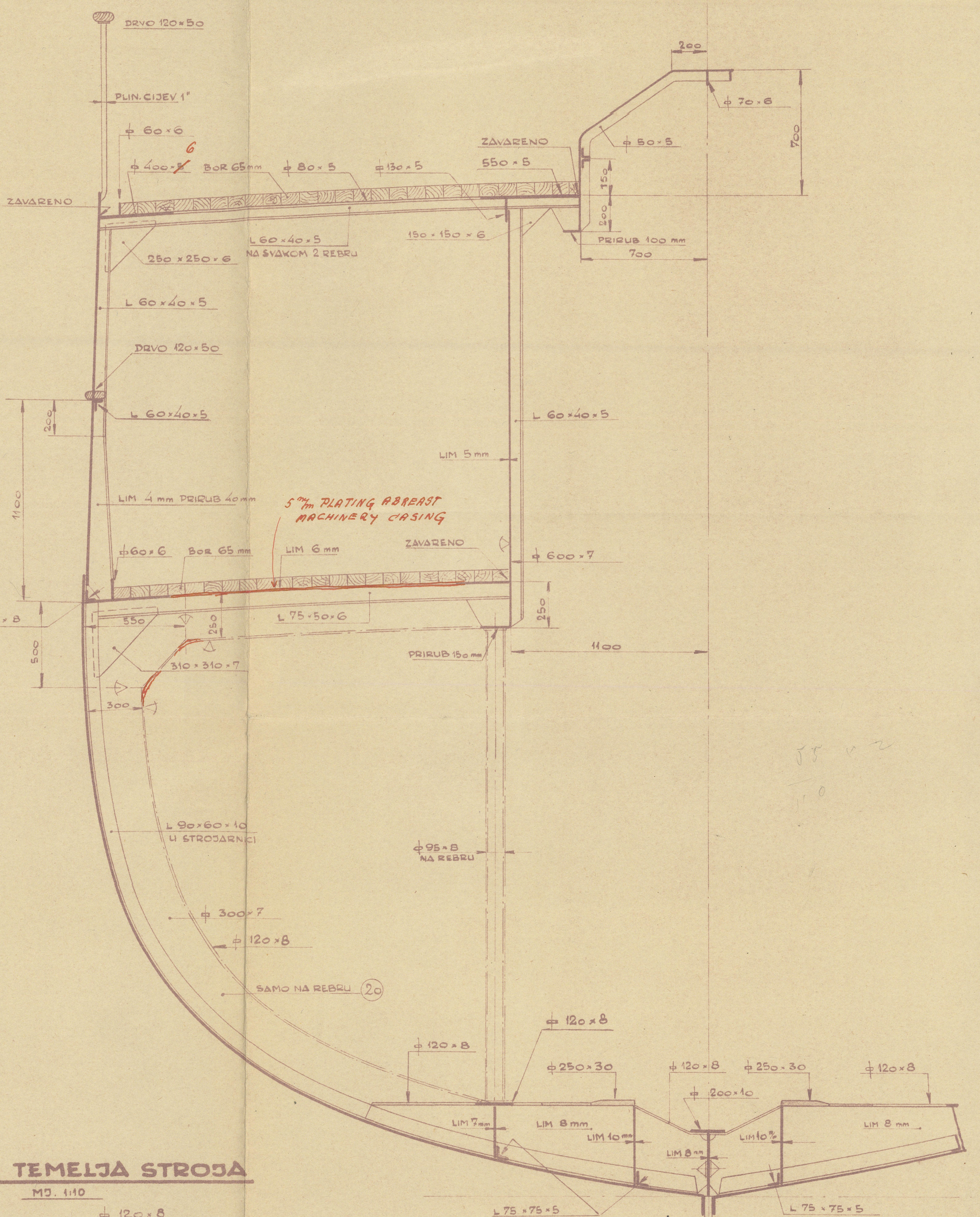
FOR SERVICE IN THE ADRIATIC.

MATERIALS TO SOCIETY'S REQUIREMENTS AND TESTS

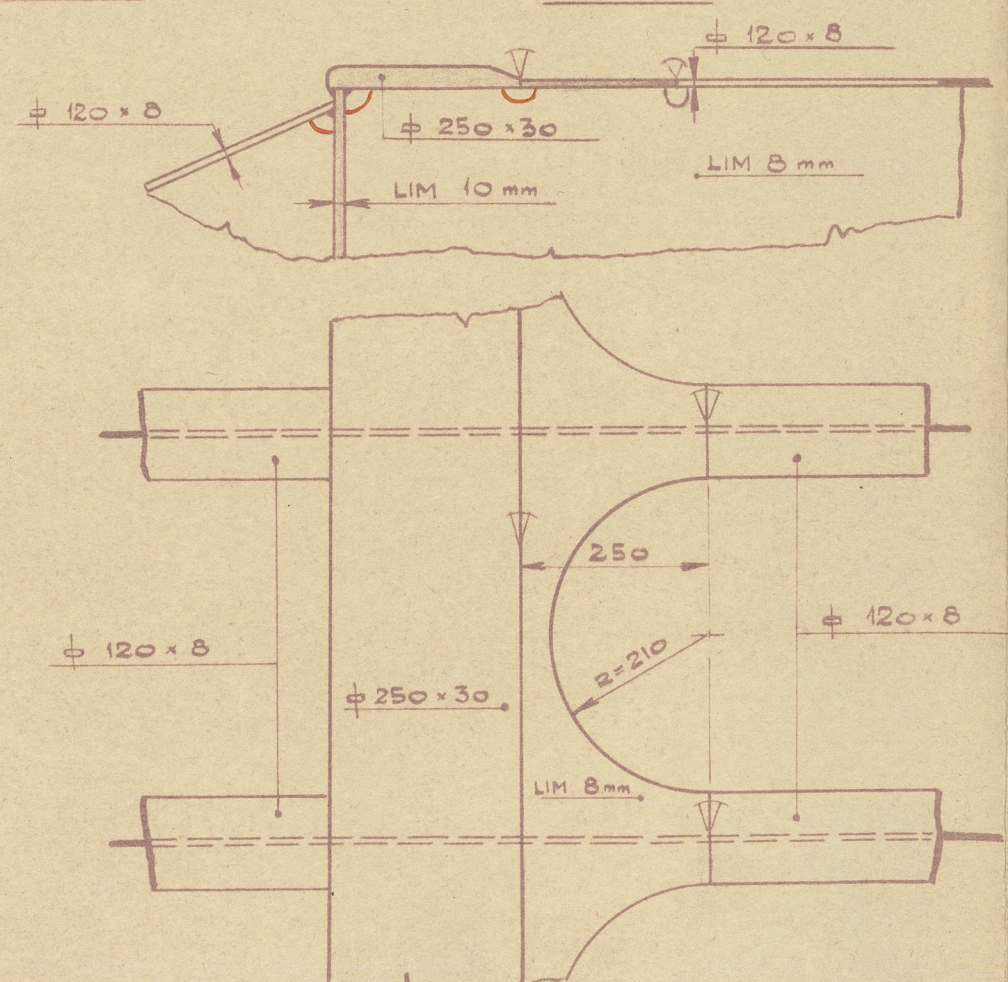
### REBRO 38.



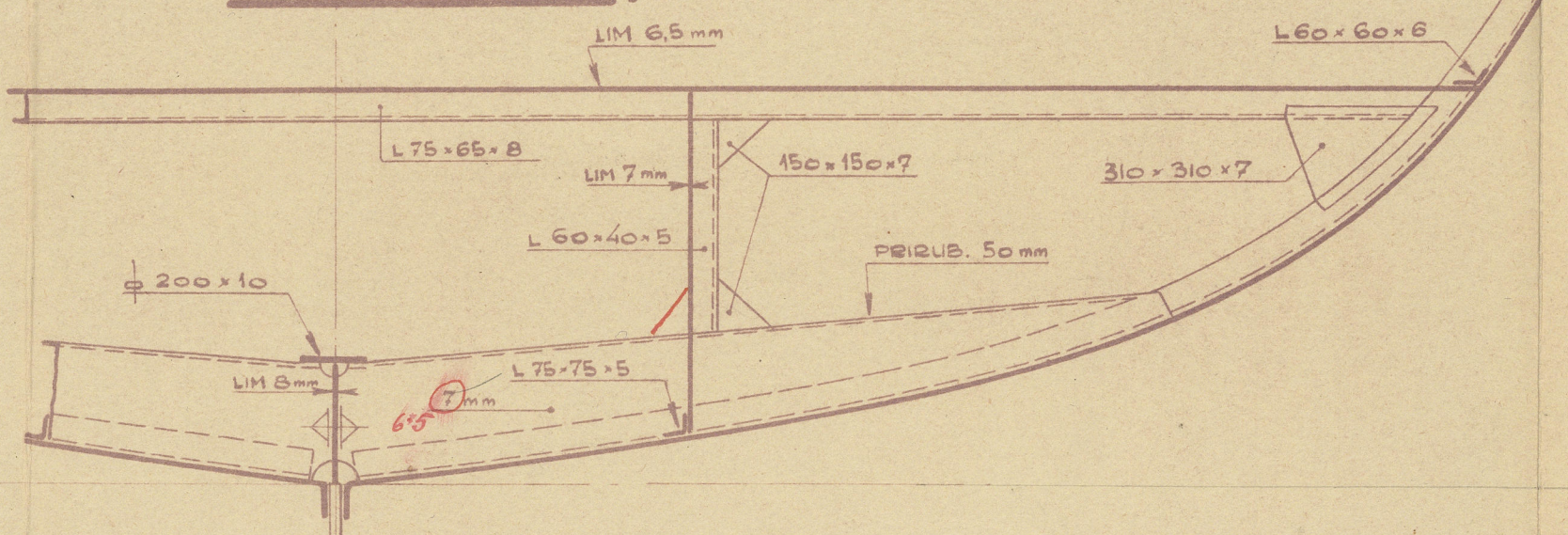
### REBRO 22.



### DETALJ TEMELJA STROJA



### REBRO 30.



## -VARENJE-

### KONTINUIRANO:

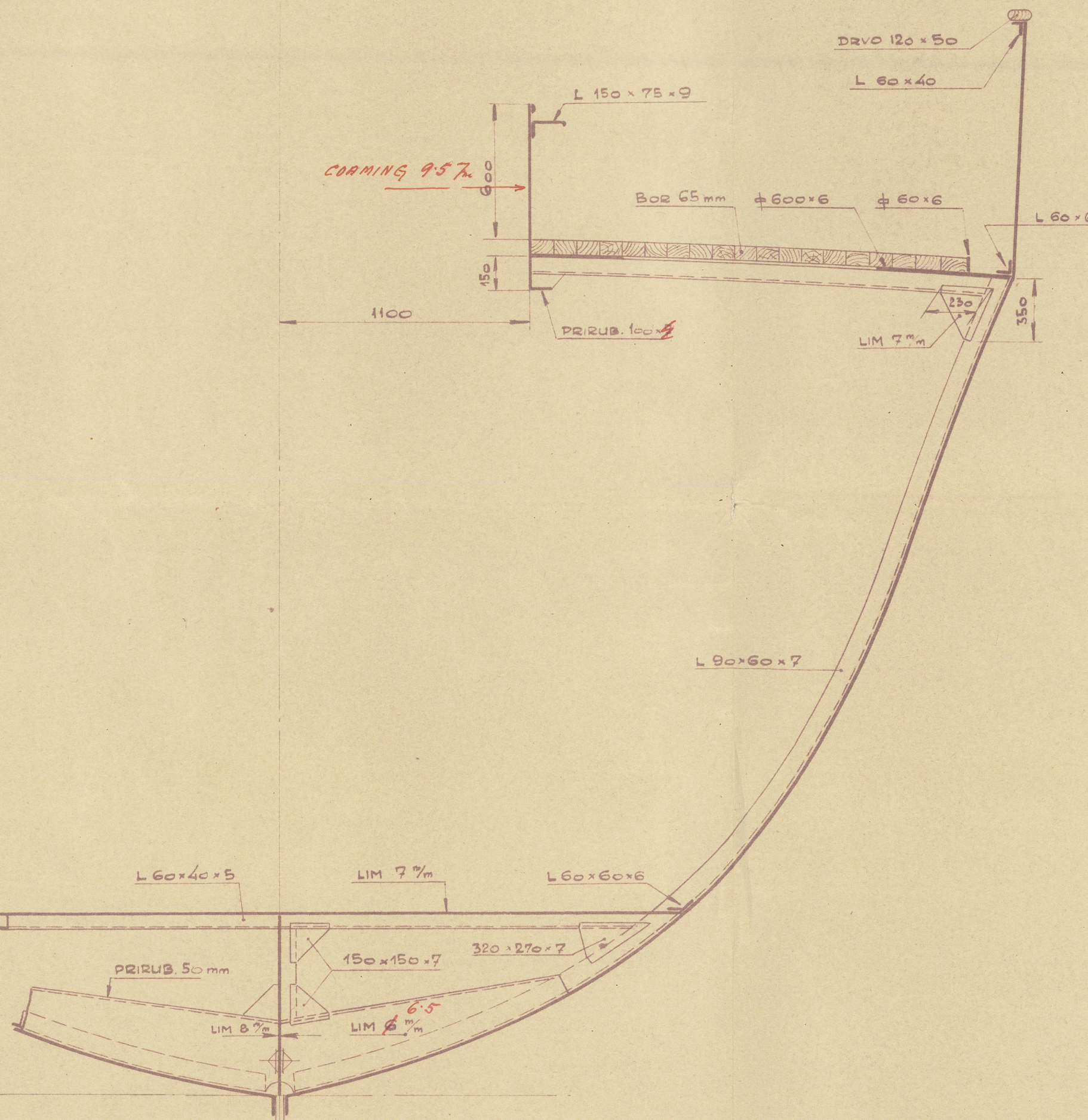
Svi stikovi oplata, hrptenice  
Svi stikovi glavne palube, šetne palube i stikovi i šavovi palube kaštela, međupalube i nepr. pregrada, vanjskih i unutarnjih stijena nadgrada  
Rebrerice sa hrptenicom i temeljima strojeva  
Rebrerice sa hrptenicom (na prekidu)  
Nepr. pregrade i pregrade tanka sarubnom uglovnicom (na prekidu)  
Sva koljena sa rebrima, sponzama i ukrepama stijena (na prekidu)

### NA PREKID:

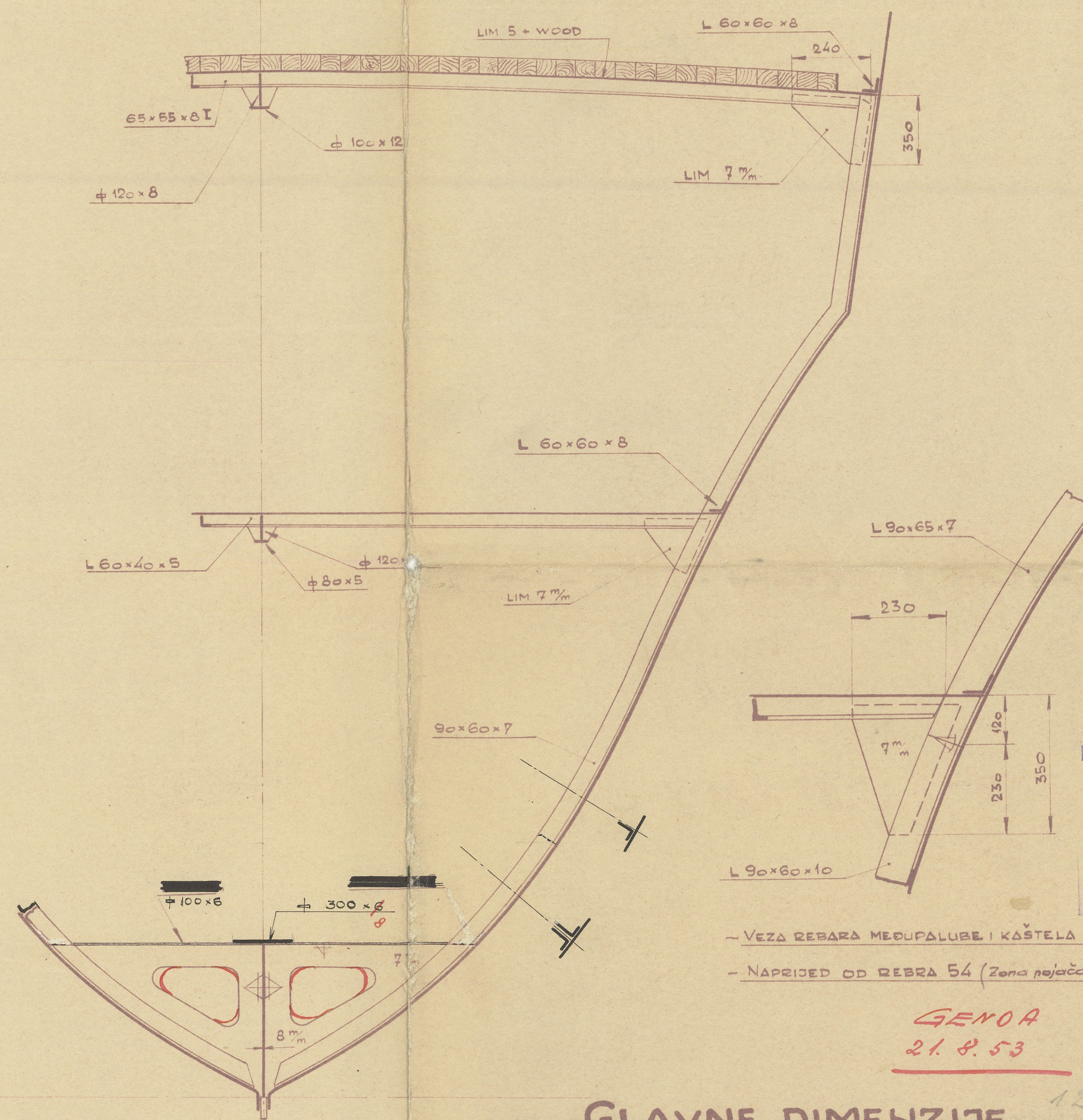
HRPTENICA SA GREDNOM KOBILICOM  
HRPTENICA U MAS. PROSTORU SA  
TEMELJI STROJA SA  
HRPTENICA IZVAN MAS. PROSTORA SA  
UKREPA PREGRADE TANKOVA SA LIMOM  
UKREPA STIJENA NADGRADA  
SPONDE PALUBE I MEĐUPALUBE  
PODGREDNJACI SA PALUBAMA

DIJELOVI VARENI NA PREKID BITI CE VARENI KONTINUIRANO NA MJESTIMA GDE SE ZAHTEVA NEPROPUSNOST.

### REBRO 45.



### REBRO 51.



## GLAVNE DIMENZIJE.

DUŽINA PREKO SVEGA	37 70 m
DUŽINA NA T.V.L.	35 40 m
DUŽINA IZMEĐU OKOMICA	34 50 m
ŠIRINA PREKO REBARA	7 00 m
BOČNA VISINA	3 30 m
GAZ DO T.V.L.	2 30 m
RAZMAK REBARA	540 mm

## CENTRALNI BIRO ZA PROJEKTOVANJE.

DATUM	IME	BR. OBJEKTA
10.10.1912	M. S. "OVRID"	P-03
CETAO	30.10.12	BR. PROJEKTA
PREGLEDAO	31.10.12	337
ODOBRIO		
IND. DATUM	IZMJENE U NACRTU	BR. NACRTA
		1.25



Yd. No. 146 m. a. KARLOVAC

Yd. No. 127 m. a. VALJEVO

Yd. No. 128 m. a. OHRE

SPLIT Report nos. 1870f, 1871f, 1872f

*Amay*

009924- 009933- 0118



© 2021

Lloyd's Register  
Foundation