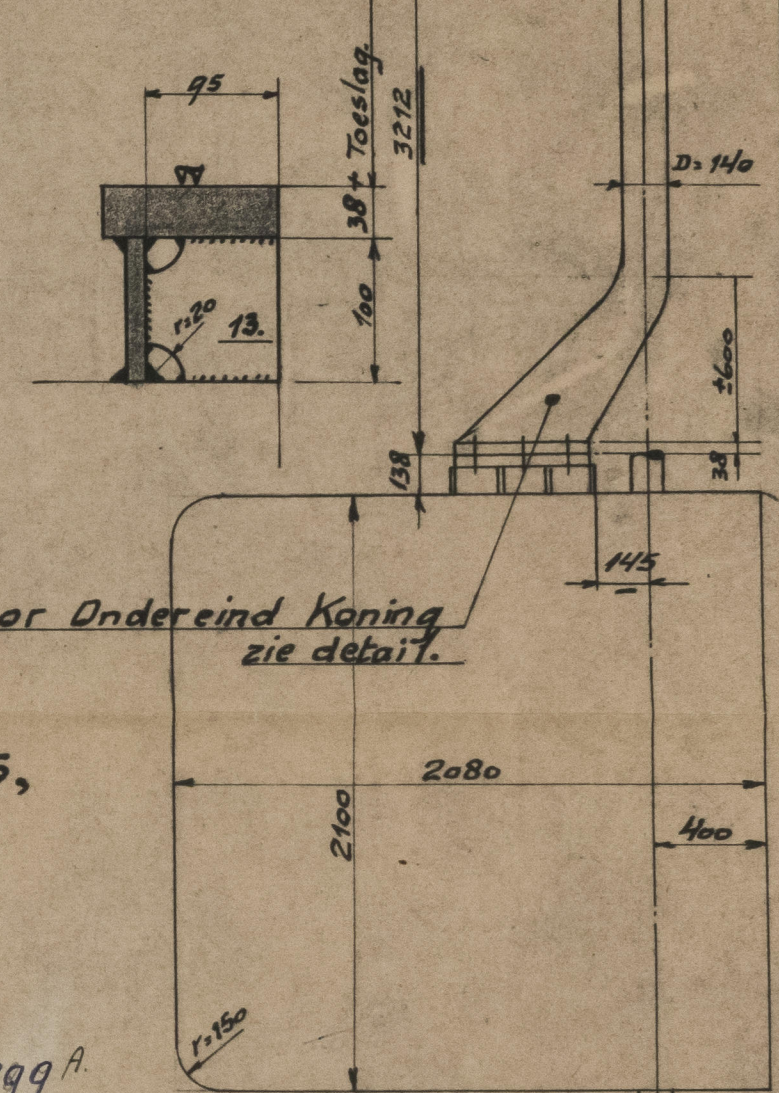
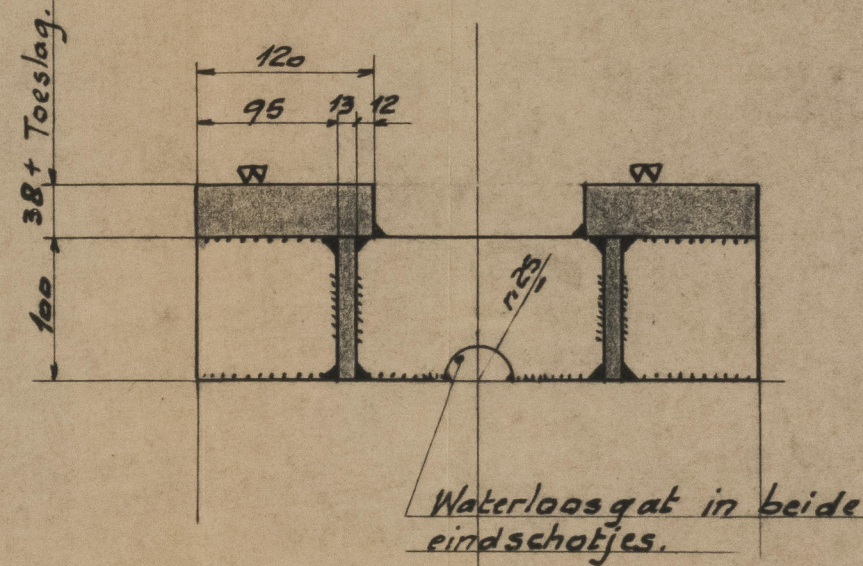
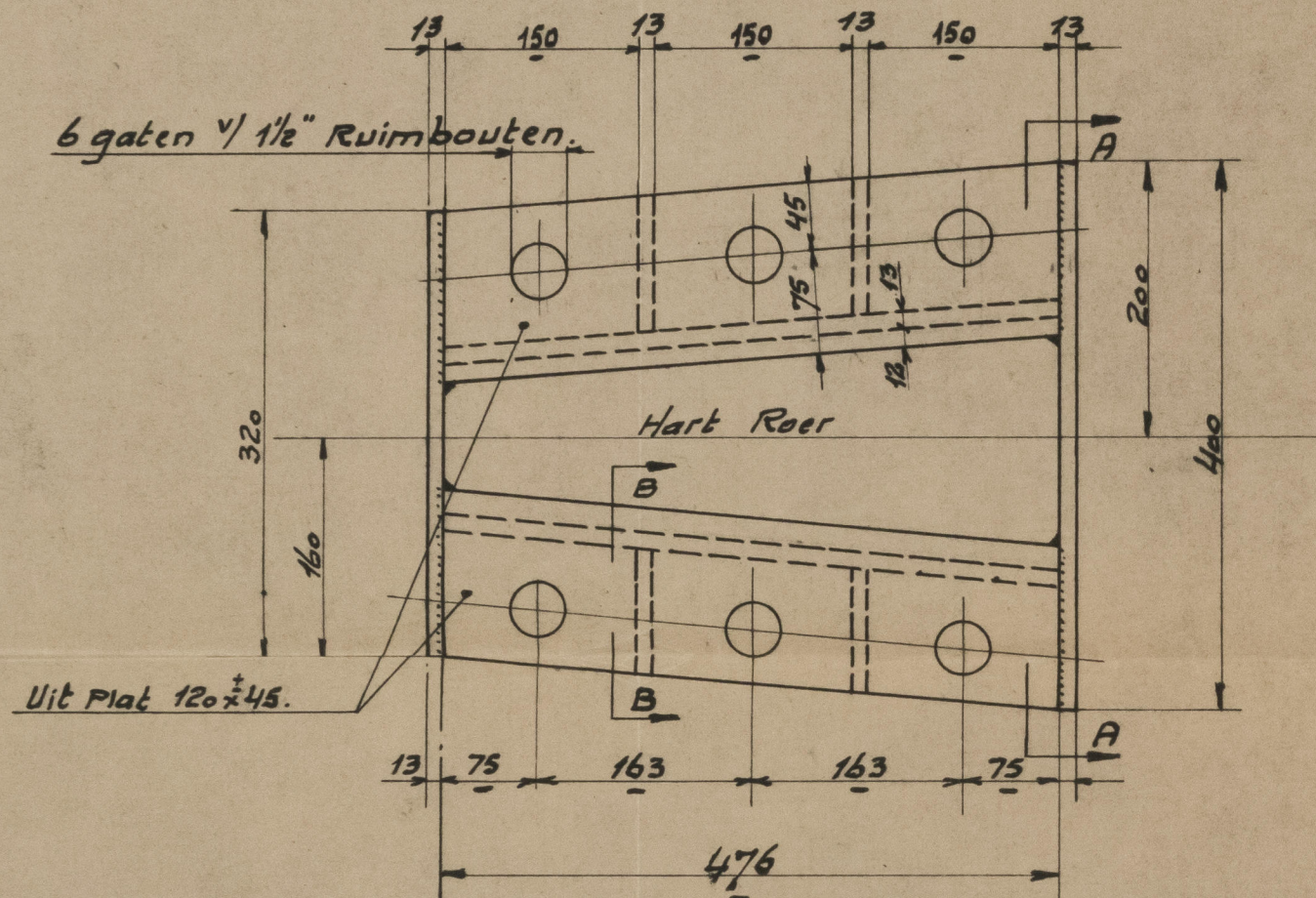


Bovenaanzicht.

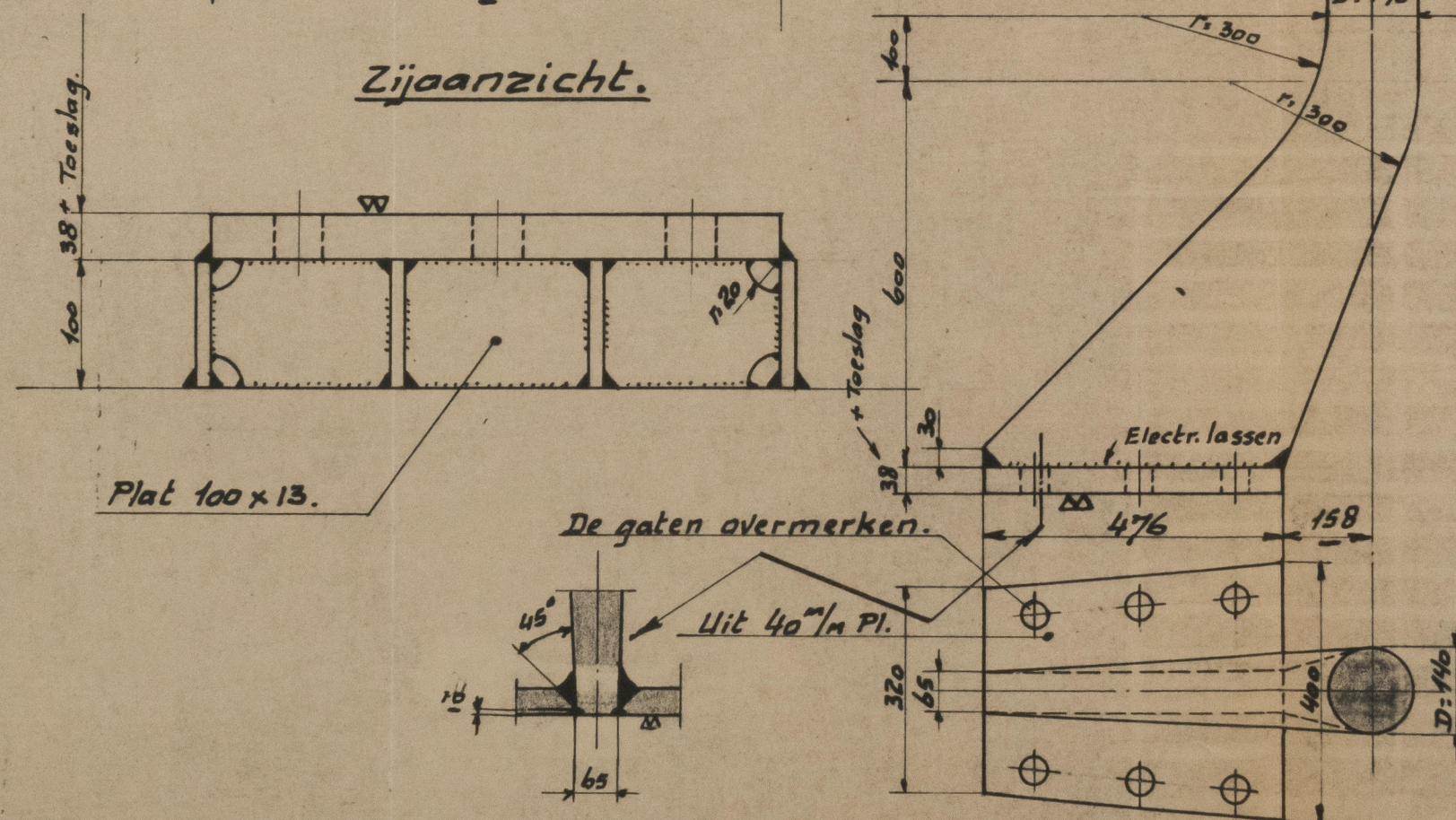
Doorsnede A-A.

Doorsnede B-B.



N.B. De koppeling geheel te lassen $\Delta\Delta 5$, daarna op Roer plaatsen.

Zijaanzicht.



BELONGS TO ROTTERDAM REPORT No. 39899 A.

3					
2					
1					
POS. No.	AAN. TAL	BENAMING	MATERIAAL	MODEL No.	OPMERKINGEN
Coupling clutch. Koppeling voor Roerkoning.					
N.V. BOELE'S SCHEEPSWERVEN EN MACHINEFABRIEK BOLNES (HOLLAND)					
SCHAAL 1:5.	DATUM	AFDELING: SCHEEPSBOUW.			
GET. : <i>gfk</i>	26/5-55	BESTEMMING:			
GEC. :		M.S. "Alfred Plym."			
GEZ. :		TEKENING No. R.661-5. Register Foundation			

∇ GROF BEWERKEN $\nabla\nabla$ GLAD BEWERKEN $\nabla\nabla\nabla$ ZEER GLAD BEWERKEN

"Alfred Plyn."

Coupling clutch.

Rot rept No. 39899.



© 2021

Lloyd's Register
Foundation

009896-009903-0009