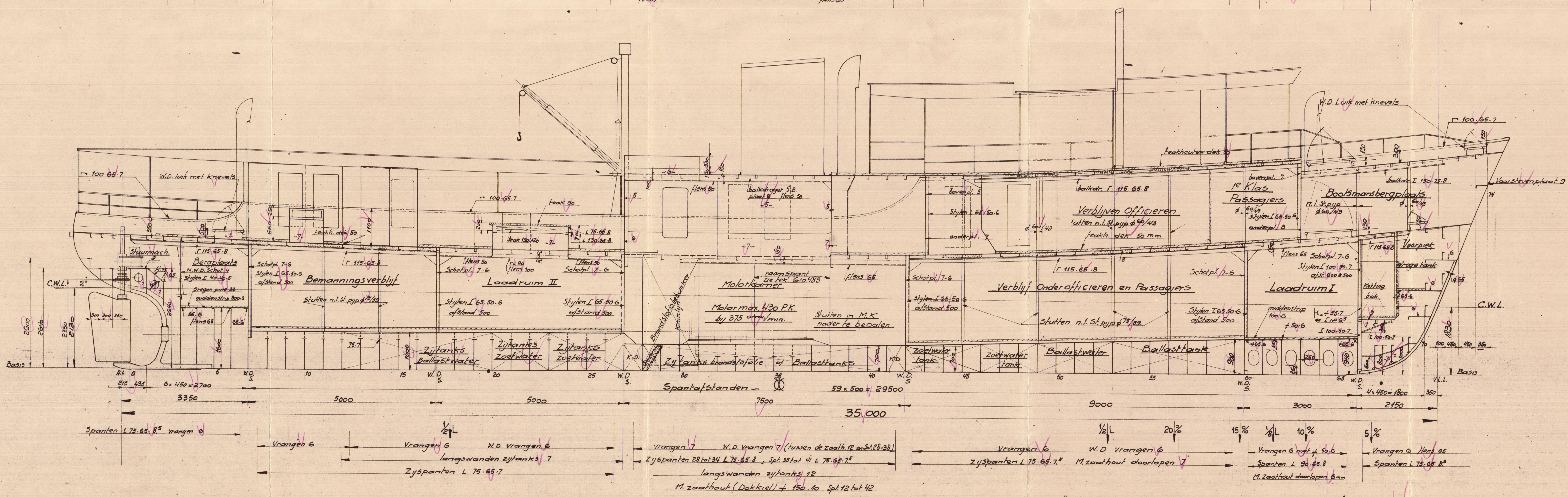
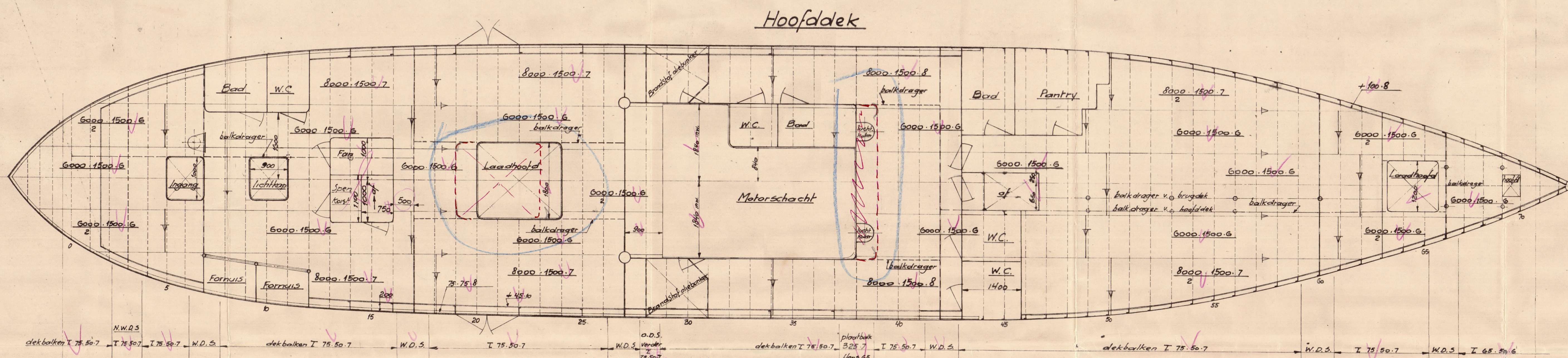
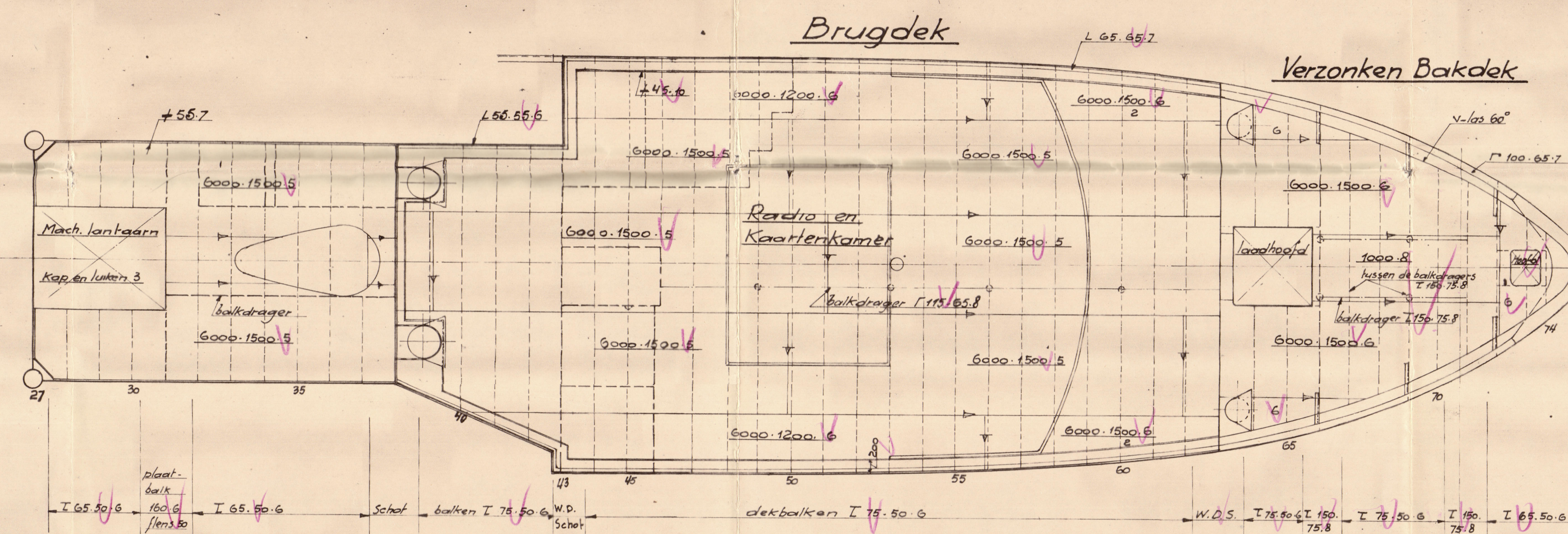
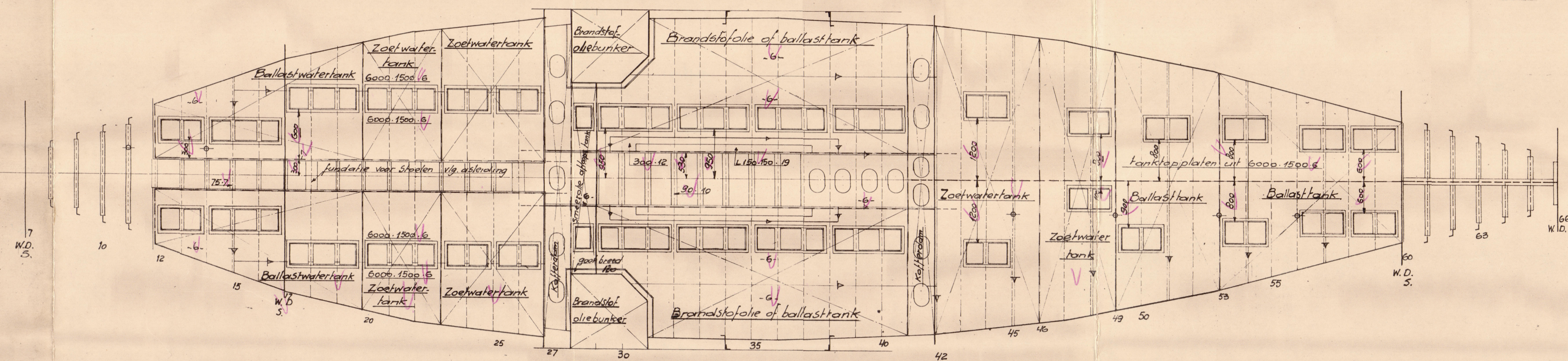


Bovenaanzicht Dubbele bodem



Klasse Lloyds # 100.A.1

For service in the Indonesian Archipelago

36 M. Motorvaartuig

Hoofdafmetingen

Lengte tussen de L.L. 35.00 M = 114.83'
 Breedte op buitenk. Spt. 6.50 " = 21.33'
 Holte tot Hoofdek 2.95 " = 9.66'
 Holte tot Brugdek 5.05 " = 16.56'
 Gemidd. diepg. maximaal (binnen) 1.98 M = 6.54'

Schaal 1:50

Equipment Number

$$\begin{aligned}
 E &= L(B+D) + 0.75 L(H_{\text{Brug en Bak}}) + 0.5 L(H_{\text{Motorschacht}}) \\
 &= 114.83(21.33 + 9.66) + 0.75 \cdot 114.83 \cdot 2.95 + 0.5 \cdot 114.83 \cdot 5.05 \\
 &= 114.83(30.99) + 20.4 \cdot 8.9 = 3559 + 183.6 = 3742.6 \text{ m}^2
 \end{aligned}$$

Volgens bestek

- 2 Stokloze patentankers elk 270 kg
- 1 Stroomanker van 90 kg excl. Stok
- 2 x 125 M damankerketting 21 mm
- 1-2" Flexible Staalraad (6x12) lang 82.5 M

Volgens Lloyds 75 vadem 6" hennep of 2 1/4" Staalraad

Aantal		Stuk	Naam	Mat.	Model No.	Specif. No.	Netto kg.	Opmerk.
6			SCHEEPWERK J. J. J. J.					
5			JOH. K. R. STANS					
4			KOOPMAN					
3								
2								
1								
Aantal		Stuk	Naam	Mat.	Model No.	Specif. No.	Netto kg.	Opmerk.
6			WERF CONRAD					
5			WERF GUSTO					
4			WERF DE KLOP					
3			WERF VERSCHURE					
2			WERF AMSTERDAM					
1			WERF ROTTERDAM					
Aantal		Stuk	Naam	Mat.	Model No.	Specif. No.	Netto kg.	Opmerk.
6			WERF CONRAD					
5			WERF GUSTO					
4			WERF DE KLOP					
3			WERF VERSCHURE					
2			WERF AMSTERDAM					
1			WERF ROTTERDAM					

N.B. De afmetingen der Spanten zijn de minimum maten volgens Lloyds

Bouwen n.v. Lloyds

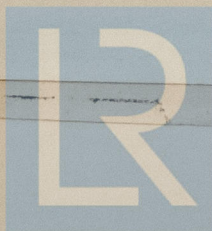
Construction plan
(as built).

★
BAJAN

RECORDS DEPT.
LONDON

2

009888 - 009895 - 0088



© 2021

Lloyd's Register
Foundation