

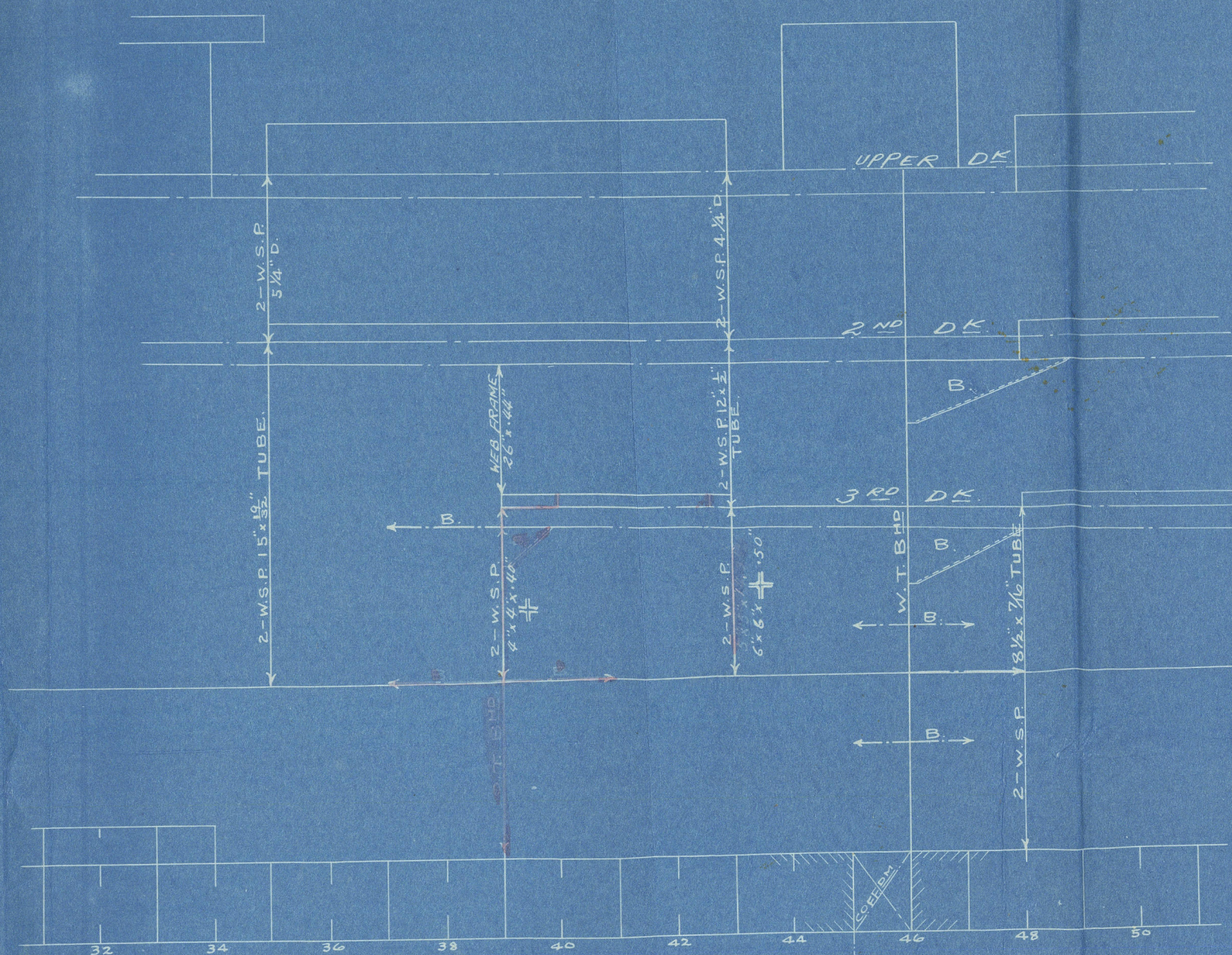
白山丸

縮尺八分一吋ヲ以テ

# 後部深油艙改造案

之圖

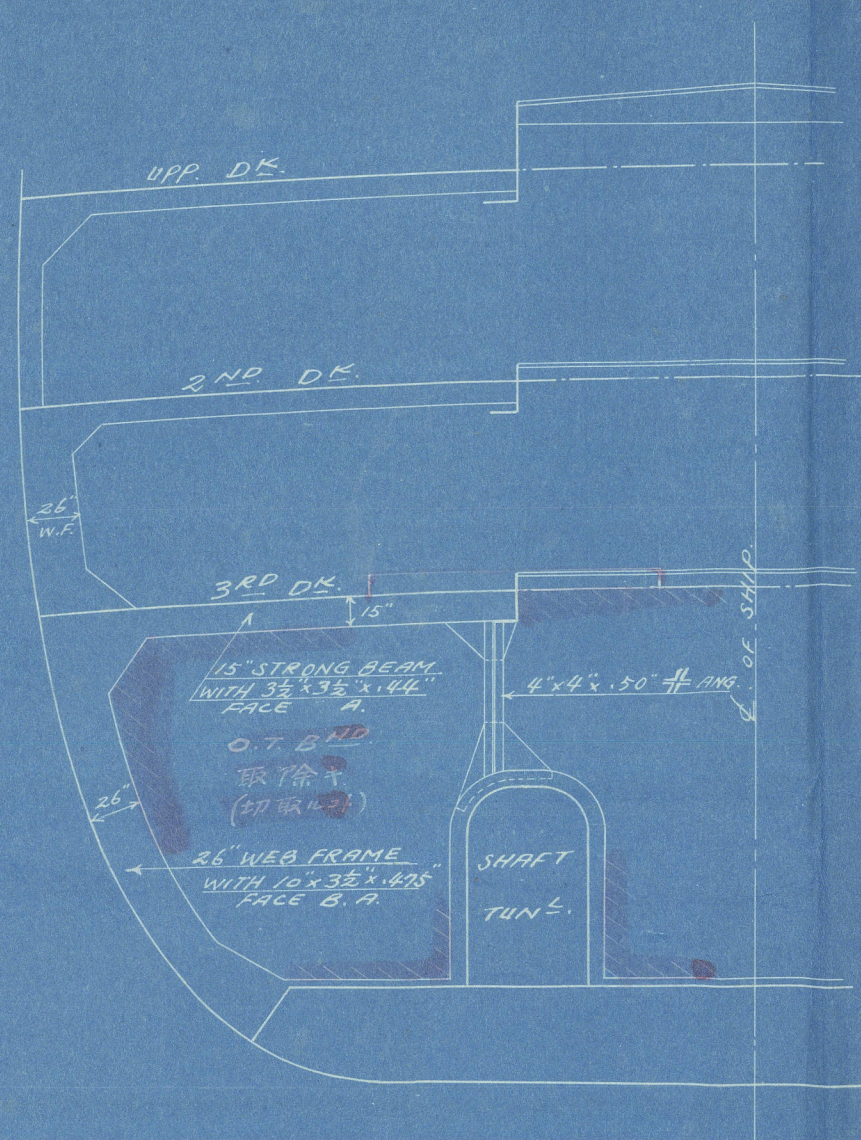
DNoR 248



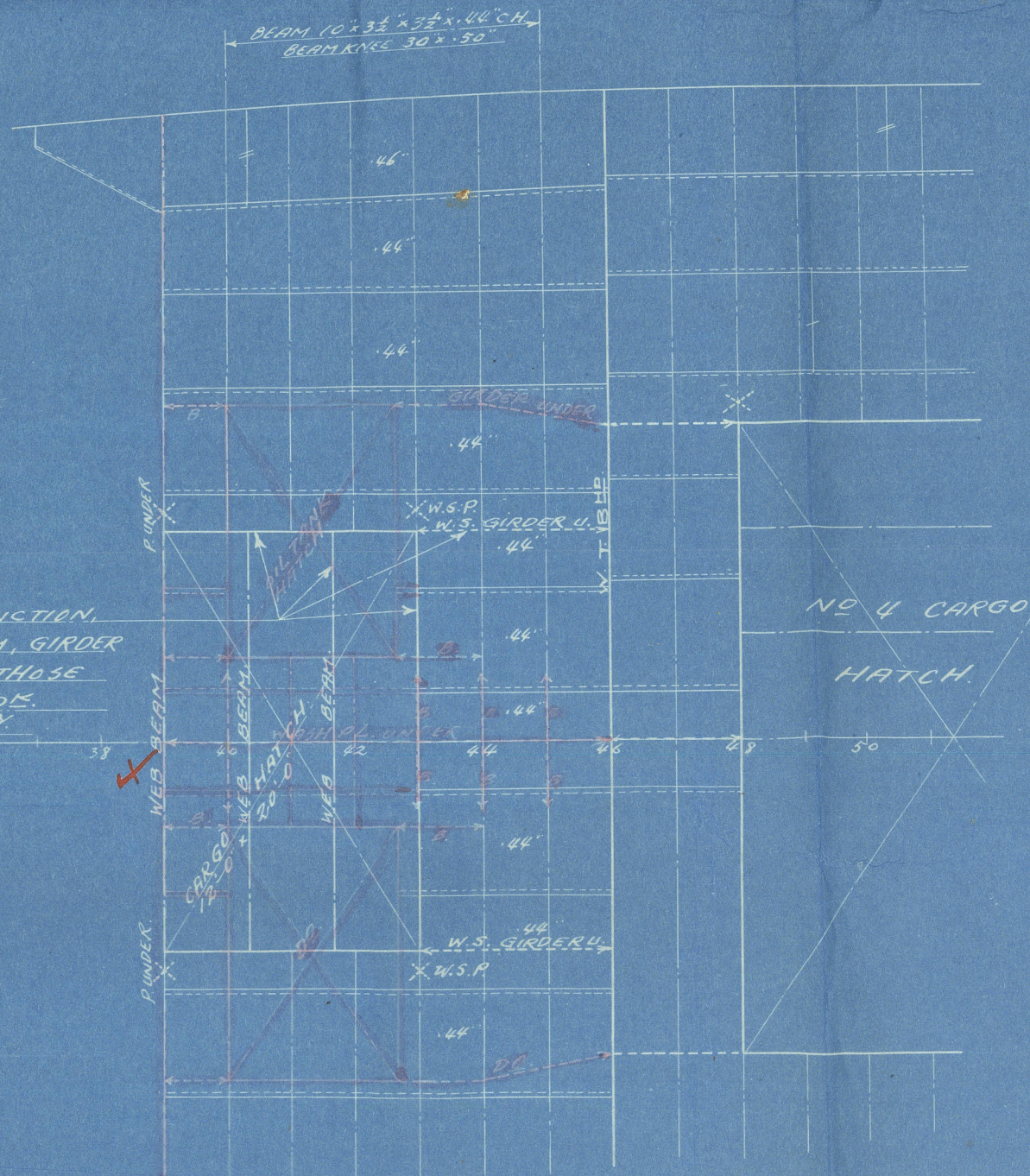
MAIN FRAME 12" x 3 1/2" x 37" CHANNEL EXTENDS TO UP. & 2ND DE. ALTERNATELY REVERSE FRAME 3 1/2" x 3 1/2" x 18" 4" ANG. EXTENDS TO 2ND DE. EXCEPT IN WAY OF F.N. 39-43. EXTENDS TO 3RD DE. TWEEN DE. FRAME 9" x 3 1/2" x 16" 8" B.A.

3RD DE PLAN

F.N. 39 SECTION  
LOOKING FORWARD



HATCH CONSTRUCTION. SHIFTING BEAM, GIRDER ALL SAME AS THOSE OF F.O.D. 3RD DE. RESPECTIVELY.



This web beam secured in position to surveyor's satisfaction.

注意  
赤色ノ部ハ取除キヲ示ス

- 改造ノ要領
- 目的 後部深油艙ヲ廢止シ普通荷初艙トス
- 方法 一 フレーム 39 番ノ油密隔壁ヲ艙側ニ 26" 上部ニ 15" ヲ残シ圖示ノ通り切取ル
- 二 前記ヨリ残リタル部分ニ圖示ノ通り FACE BAR ヲ取付ケ夫ノ特設肋骨及ビ特設梁ヲ構成ス
- 三 才三甲板ノ油密艙口ヲ除去シ鋼板ヲ張り詰メ中央部ニ圖示ノ通り荷初艙口ヲ新設ス
- 四 右荷初艙口ニハ三本ノ SHIP BEAM ヲ新設シ本艙前部才三甲板艙口ト全シク木製「ボルト」ヲ設置ス
- 五 新設艙口ノ兩側ハ「ガーダー」ヲ兼用セリ其ノ延長ヲ F.N. 46 ノ隔壁ノ STIFF ニ肘板ヲ添テ取付ク
- 六 新設「ガーダー」ニ對シ F.N. 39 及ビ F.N. 43 ニ圖示ノ通り「ビラー」ヲ設ク但レ「ビラー」下部ニ相當スル「シャフト」ニハ適當ニ補強ス
- 七 中心線ニ有ル「ウオッシュプレート」ハ除去ス

APPROVED



Handwritten signature and initials.