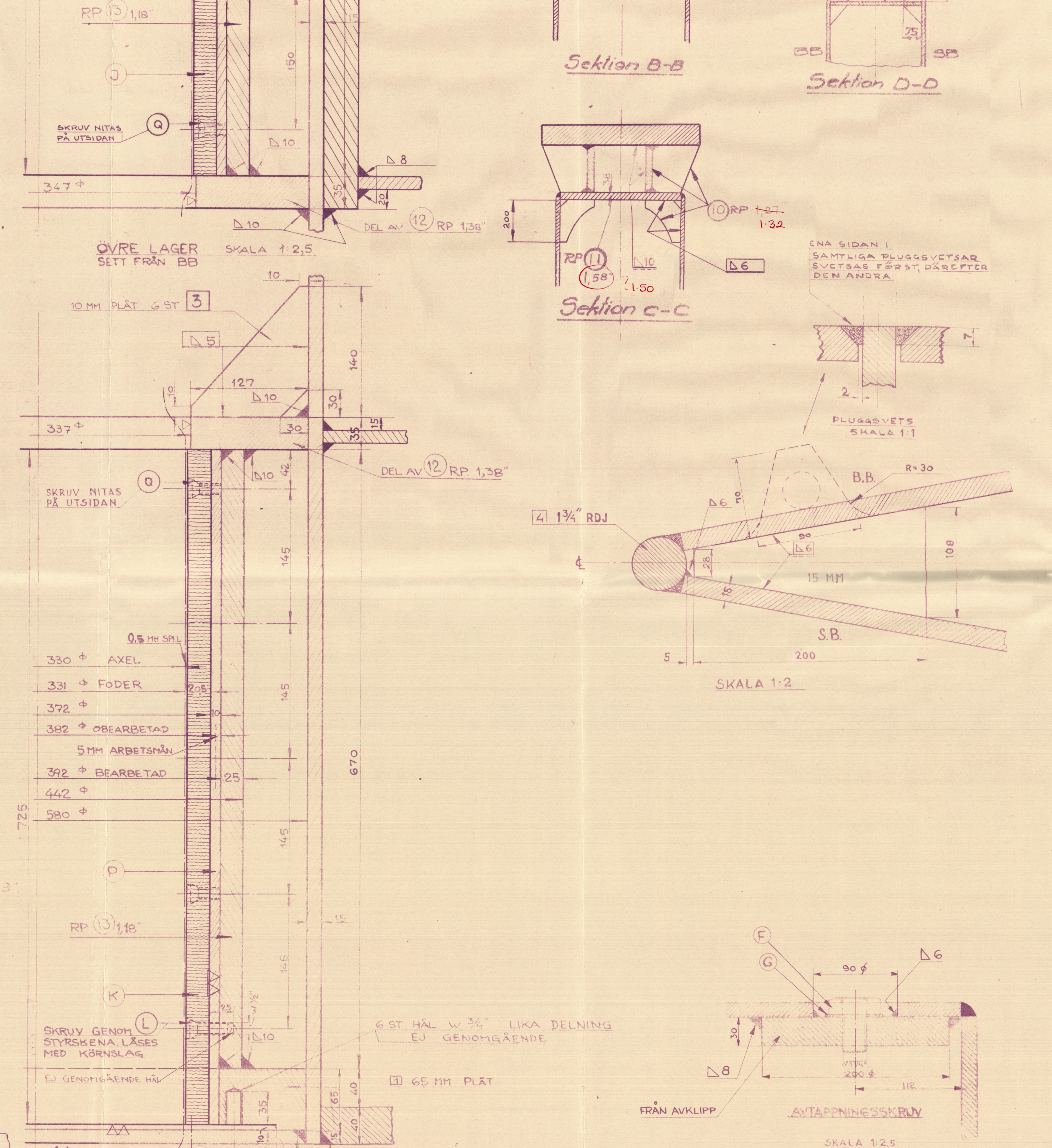
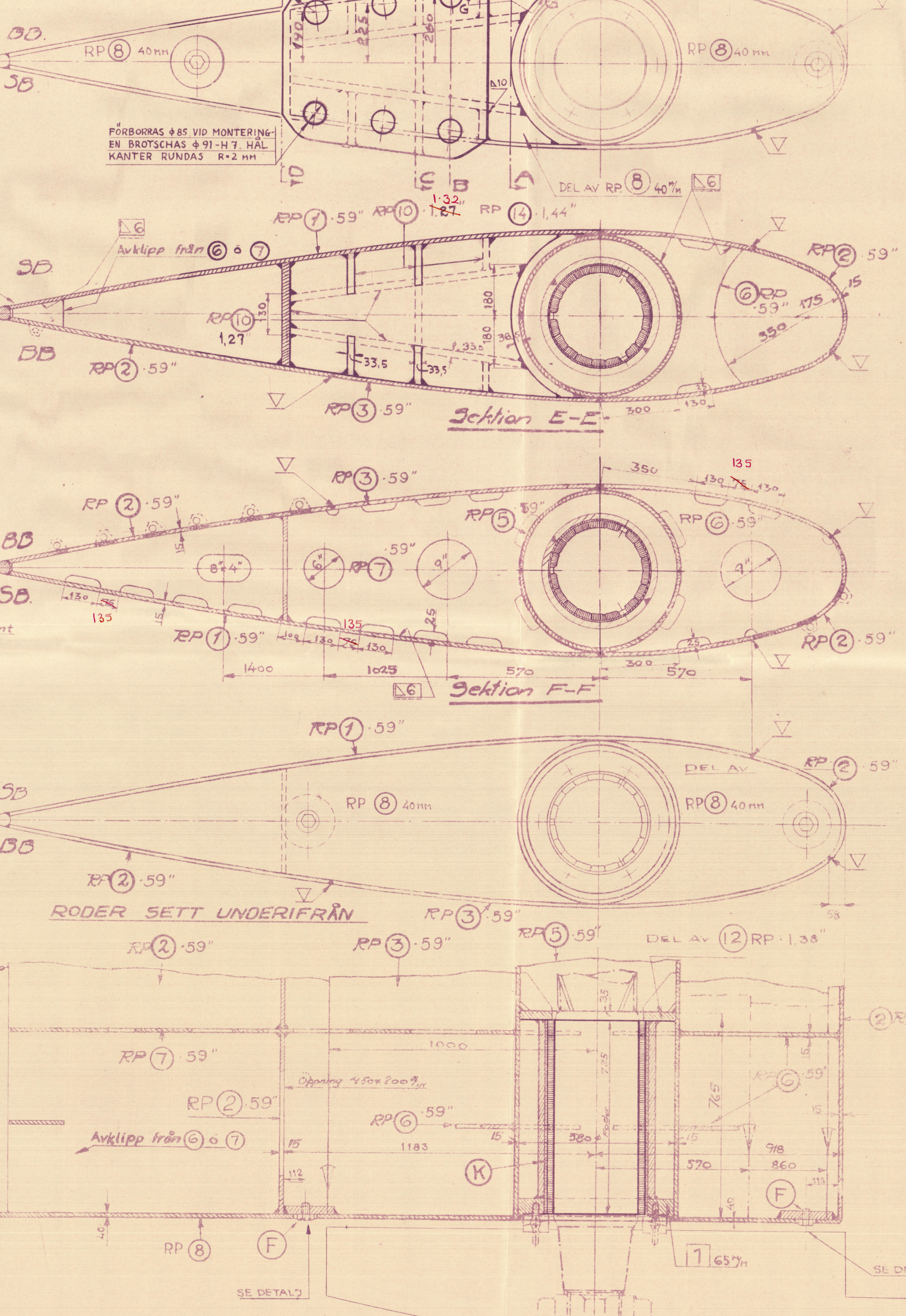


FÄRDIGT MATERIAL			MATERIAL - DIMENSIONER ANM.	
VAR- MÄT	AN- TAL	BENÄMNING	MAT.	
A	6	PASSBOLT	STÅL	91x275 3/4 6-K
B	6	MUTTER	STÅL	3 1/2 x 30 1/4 6-K
C	6	SAXSPRINT	SM-JÄRN	8 x 1 1/2 1/2
D	1	STOPPING	—	1400x336x12 1/4 GALV.
E	6	SKRUV	ROSTERSTÅL	8.65 - W 3/8 x 35
F	4	SKRUV	METALL	EE SKISS F 20
G	4	MUTTERBRÄKA	SM-JÄRN	— " —
J	18	STAV T. FODER. Ö LAGER	ISOLIT	745x72x330% R.R.
K	18	— " — U. — " —	—	735 x 70 x 330% R.R.
L	6	SKRUV	METALL	1/2 x 1 1/2 F.H.
N	1	ÄMNESRÖR	STÅL	71 1/2 x 100 x 640
O	1	BUSSNING. Ö LAGER	POSSORBERONS	382x402x725
P	1	— " — U. — " —	—	372x392x725
Q	24	SKRUV	METALL	1/2" x 50 MM F.H. 330% R.R.
R	3	STYRSKENA Ö LAGER	POSSORBERONS	15 x 28 x 725
S	3	— " — U. — " —	—	15 x 28 x 725

PLAT FRÅN FÖRRÅD		
MARKE	DIMENSIONER	ANT.
1	65 × 392 Φ / 580 Φ	1
2	35 × 165 × 800	1
3	10 × 130 × 150	6
4	45 % RDJ L=5920 %	1



ANMÄRKNING:

RODDET PROVTRYCKES MED VATTEN AV TRYCK MOTSVARANDE 2 FT VATTENBILAN. SEDAN AUTOMATISKT OCH RÖDRETS INRE ÄR FULLSTÄNDIGT TORRT HÅLLES BITUMASTIC SOLUTION I FÖRSLIGA OCH AKTRA DELEN SÅ AT SAMTLIGA INVÄNDIGA YTOR TÄCKAS. DAREFTER TAPPAS ÖVERFLÖDIG BITUMASTIC UT. BRONSBUSSNINGARNA BESTRYKES IN-OCH UTVÄNDIGT MED APEXOR ELLER ANNAN BITUMHNS FÄRG. BAKSVETS LÄGES DÅ SÅ ÄR MÖJLIGT SAMT TILL LÖYDPS INSPEKTÖRS GODKÄNNANDE.

RODERAREA
TYNEDPUNKTSÅVSTÅND
 $100 \times A \times D$ (ENL LLOYD'S)
FART
HJÄRTSTOCKSDIAMETER
TANKFARTYGE (10% ÖKNING)

$A = 18,81 \text{ M}^2$
 $D = 0,671 \text{ M}$
 $= 126,2 \text{ M}^2$
 $V = 15 \text{ KNOP}$
 $= 273 \text{ M}^3$
 $d = 3,00 \text{ M/H}$

[illegible]

Ruddler

★ HAV 5 ARL

RECORDS DEPT.
LONDON.

6



© 2021

Lloyd's Register
Foundation

008917-008924-0246