

27.4.33

Doppelschrauben-Motortankschiff

Länge in der Ladewasserlinie 75.70 m 250
Breite auf Spanten 10.00 " 328
Seitenhöhe mittschiff 2.75 " 9
Tiefgang vollkommen ausgerüstet mit 500 Ton. Ladung 4.90 6

GANZ
BUDAPEST

Spannenentfernung 528 m/m in ca. 10 m. Länge vorne 350 m/m
Bodenspannen 180.70 C Eisen
Seitenspannen 85.60.8
Deckbalken 85.60.8
Kniebleche 350.350.7.8

Oldichte Querschotten:
Blech 5 1/2 m/m, Randwinkel 90.90.8
Vertikale verst. in 500 m/m Entf. 85.60.8 mit
Boden & Deck durch 350.350.7 Kniebl verbunden.
Querversteifung 180.70 C Eisen

Wasserdichte Querschotten:
Blech 5 m/m, Randwinkel 65.65.8
Vertikale verst. in 500 m/m Entf. 85.60.8
ohne Boden & Deck Kniebleche.

Längsschotte:
Blech 6 1/2 m/m, Vert. versteift 85.60.8
Horizontale verst. 180.70 C Eisen

Rahmenspannen:
Blech 330.6 m/m mit einf. 4 60.60.7
Querverbindungen 100.50 C Eisen

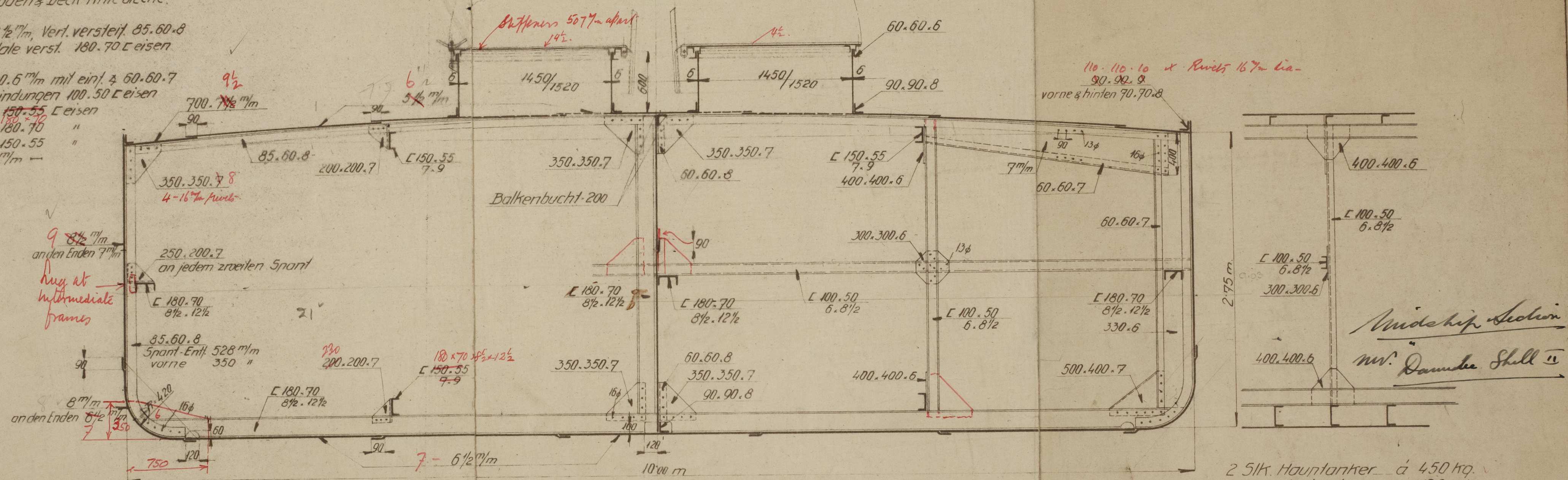
Seitenkielschweinen 150.55
Seitenstringer 180.70
Deckunterzug 150.55
Vorsteven 100.38 m/m

Hauptspant Klassifikation: British Lloyd's Register Klasse + 100 A. f. Donau mit Eisversteifung *For service on the River Danube carrying petroleum, in Bulk*

Maßstab 1:25

oil fuel and cargo tanks to be
tested to a head of 2 feet
above deck.

Genieteter Ausführung.



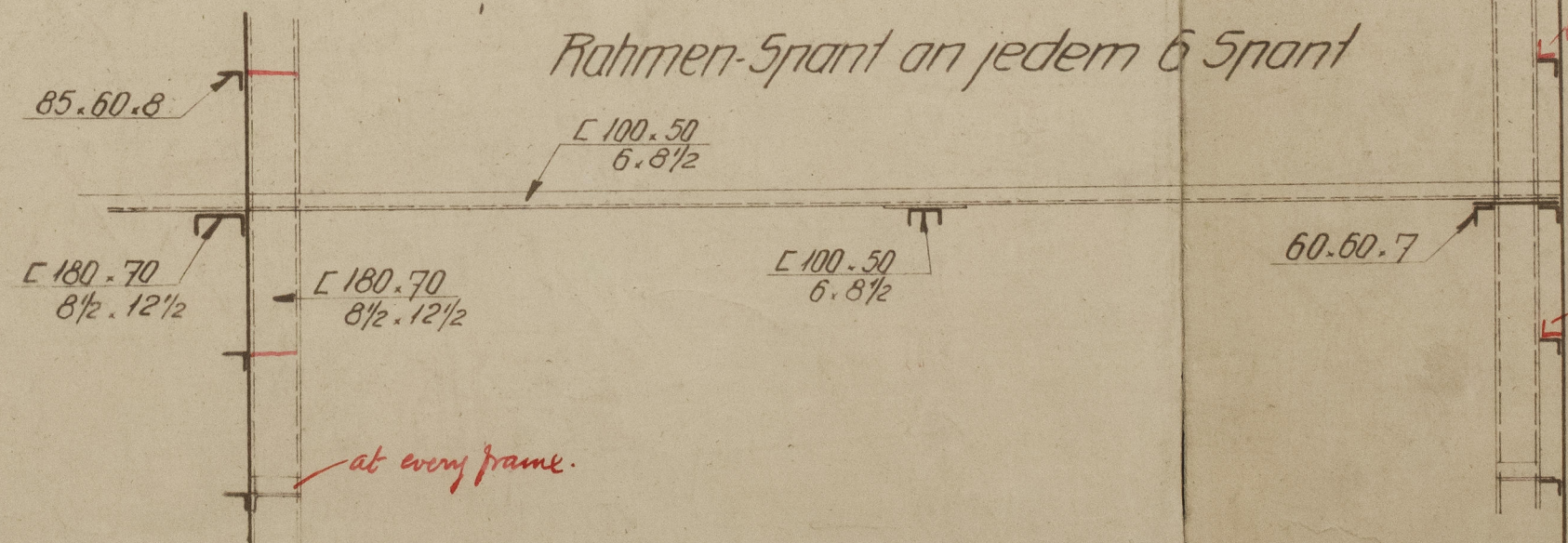
Vernietung der Russenhaut:
Nietdurchmesser durchwegs 13 m/m ϕ , Nietteilung 48 m/m
Nähte im Bereiche des Naphtatanks doppelt genietet
Stöße " " mittschiffs in 2/5 der Schiffslänge 3 fach in
übrigen teilen doppelt genietet.

Nähte vorne und hinten einfach genietet *clear of oil.*
Motorfundament mit den zusammenhängenden Spantkonstruktion vollkommen
geschweisst hergestellt.

Vernietung:
Deckstringerwinkel im Bereiche des Naphtatanks doppelt in zick-zack genietet
" " vorne und hinten einfach genietet
Kranzwinkel der oldichten Schotten doppelt in zick-zack genietet
" " wasserdichten " einfach genietet

Spannen mit Russenhaut Nietteilung 8 d. in way of oil. 7d. clear of oil.
Deckbalken mit Deckbenlattung im Bereiche des Naphtatanks 8 d. vorne und hinten
Versteifungen an den Naphtadichten - Schotten 6 "
" " wasserdichten " 7.8 "
Spannwinkel mit Bodenränge 7.8 "
Gegenspann " " 7.9 "

Rahmen-Spant an jedem 6 Spant



- 2 Stk. Hauptanker á 450 kg.
- 2 " Wurfanker 80 & 120 "
- 1 " Stiegleitte 60 m. Lang 24 m/m ϕ
- 1 " " 120 " " 24 " "
- 1 " " 80 " " 15 " "
- 2 " Stahldraht-Schlennseil 400 m. Lang 24 m/m ϕ
- 1 " " - Verlauseil 200 " " 24 " "
- 1 " " " 100 " " 20 " "
- 1 " " " 200 " " 16 " "
- 1 " " " 200 " " 18 " "
- 1 " Hanfseil 50 " " 20 " "
- 1 " " 200 " " 14 " "

see letter regarding equipment.

GANZ & Co. Ltd.,
Electrical & Mechanical Engineers,
Railway-Carriage Manufacturers & Shipbuilders
Shipbuilding Department

650-2108

BUDAPEST
BANK

E rajz másolása vagy más egyénnel való köz-
lése beleegyezésünk nélkül tilos. (1884-ik évi
XVI. törvénycikk.)

Diese Zeichnung darf ohne unsere Einwilligung
weder abcopiert, vervielfältigt, noch dritten
Personen zugänglich gemacht werden. (Gesetz-
Art. XVI. vom Jahre 1884.)

Il est interdit de reproduire ou copier ce plan
ou de le rendre accessible à personnes tierces
sans notre consentement. (Loi XVI. de l'An 1884.)

002446-009454-0240



© 2020

Lloyd's Register
Foundation