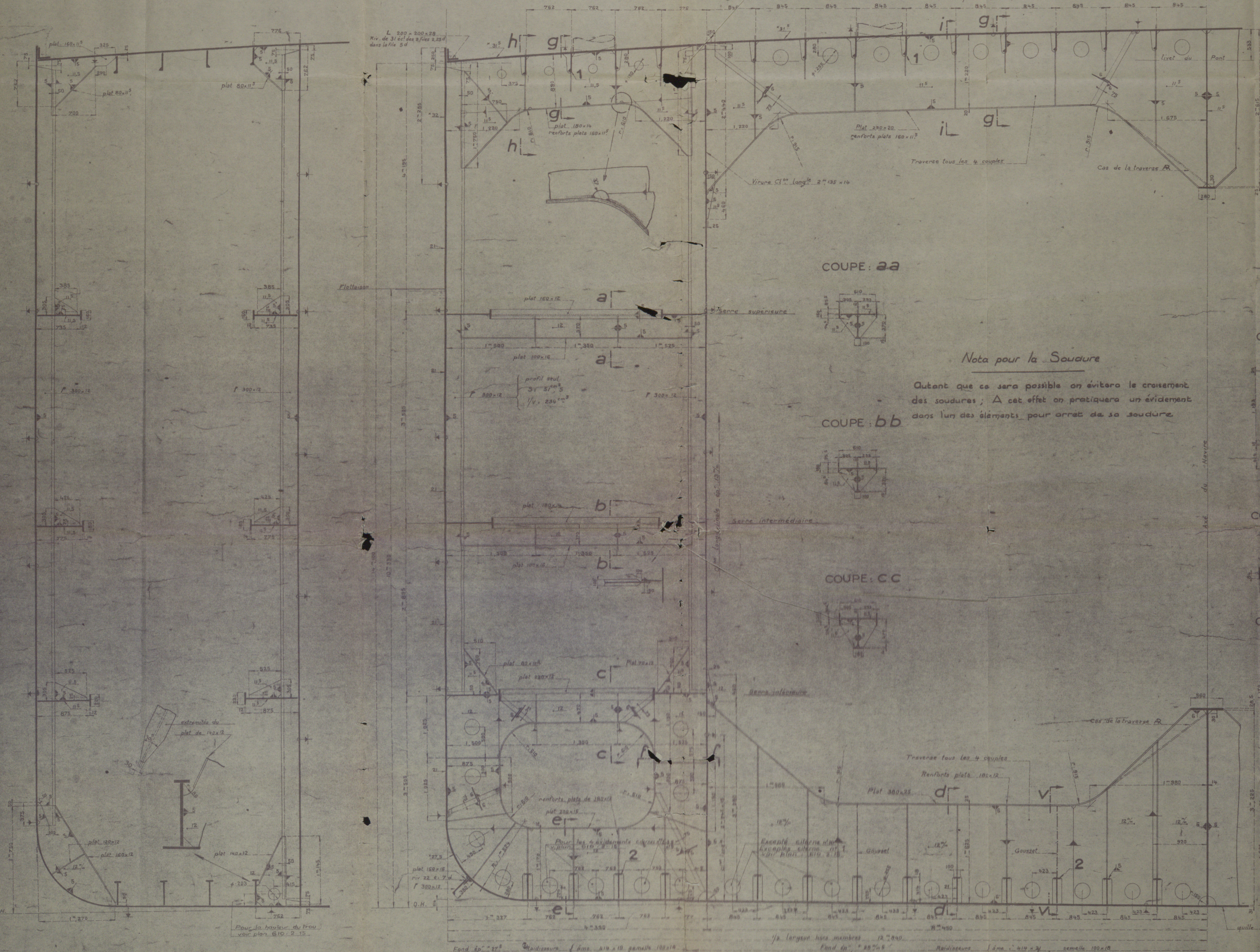


COUPE TRANSVERSALE AU COUPLE REP. C
VUE DE L'ARRIÈRE

COUPE TRANSVERSALE AU COUPLE REP. a - VUE DE L'ARRIÈRE

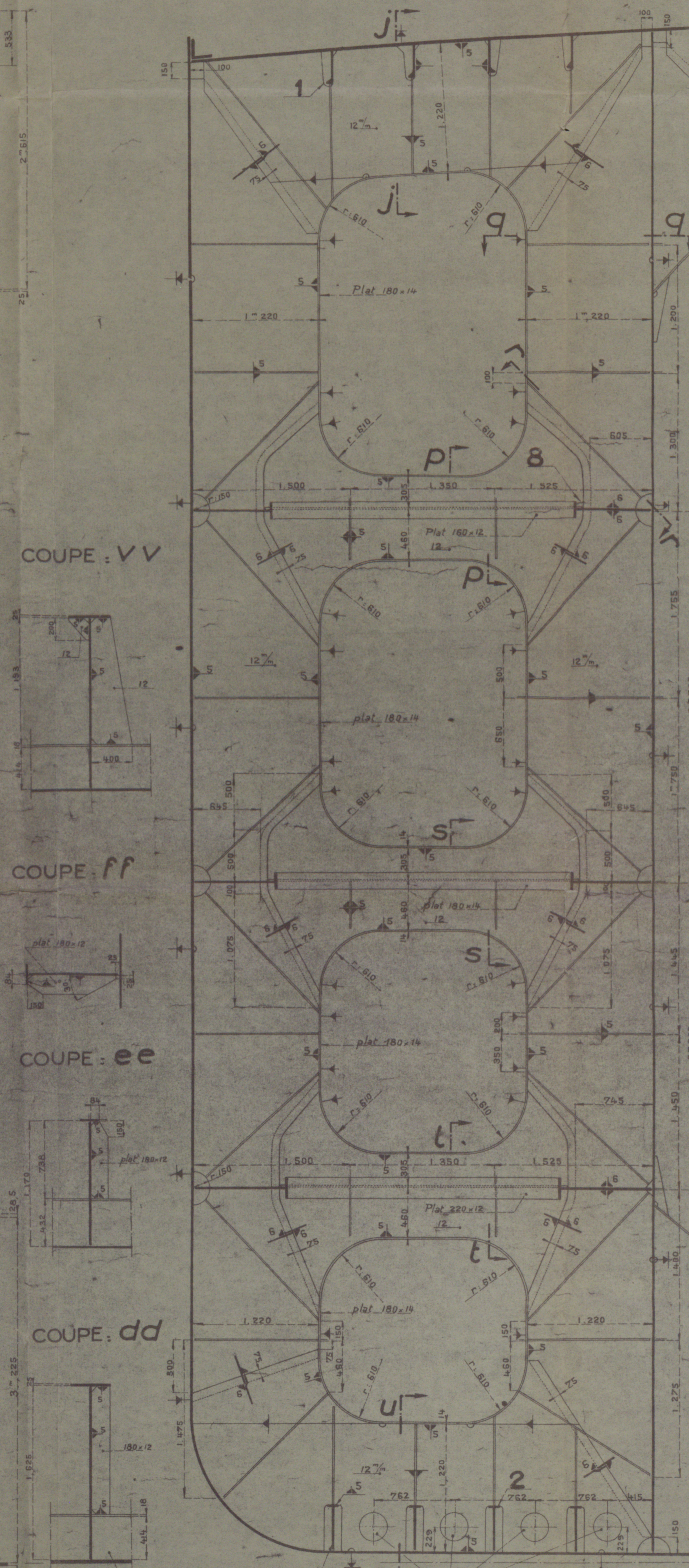
Il y a à l'arrière d'un diamètre de 782 mm par le même axe transversal sur la 1/2 L sur toute la largeur du navire ép du pont à 31.5 aux extrémités 13.7 m. Renseignements longitudinaux du pont : F 300 x 12 section S. 54^{mm} 3 1/2 234^{mm} (profil seul)



COUPE TRANSVERSALE AU COUPLE REP. b

VUE DE L'ARRIÈRE

Les parques sont continues
Les soutes sont intercalées



COUPE : hh COUPE : gg

DÉTAIL : 8
VUE EN PLAN

COUPE : pp

COUPE : ss

COUPE : uu

COUPE : gg

COUPE : qq

COUPE : tt

COUPE : ii

DÉTAIL : 2

COUPE : rr

COUPE : vv

COUPE : jj

COUPE : oo

COUPE : nn

COUPE : ww

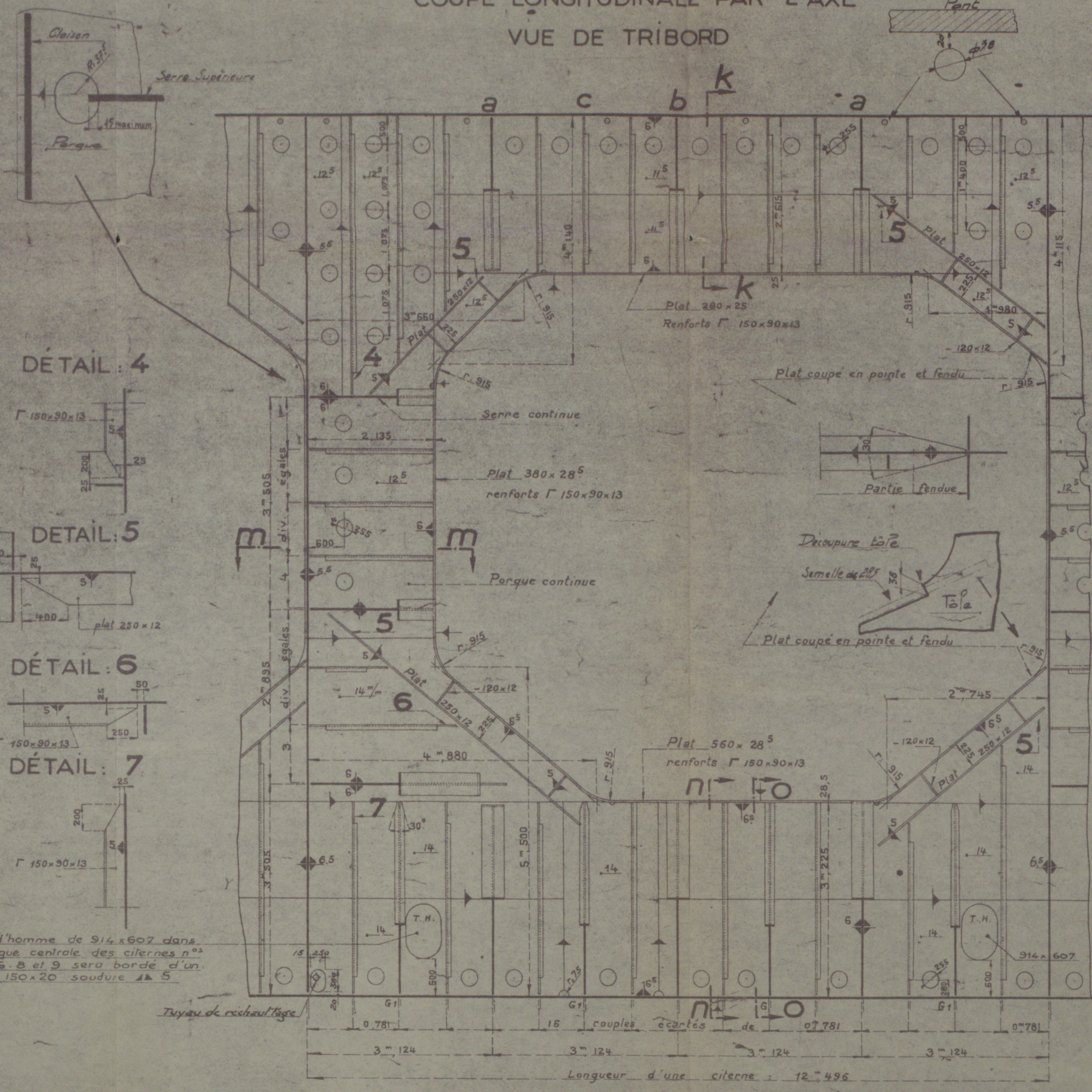
COUPE : kk

COUPE : ll

COUPE : mm

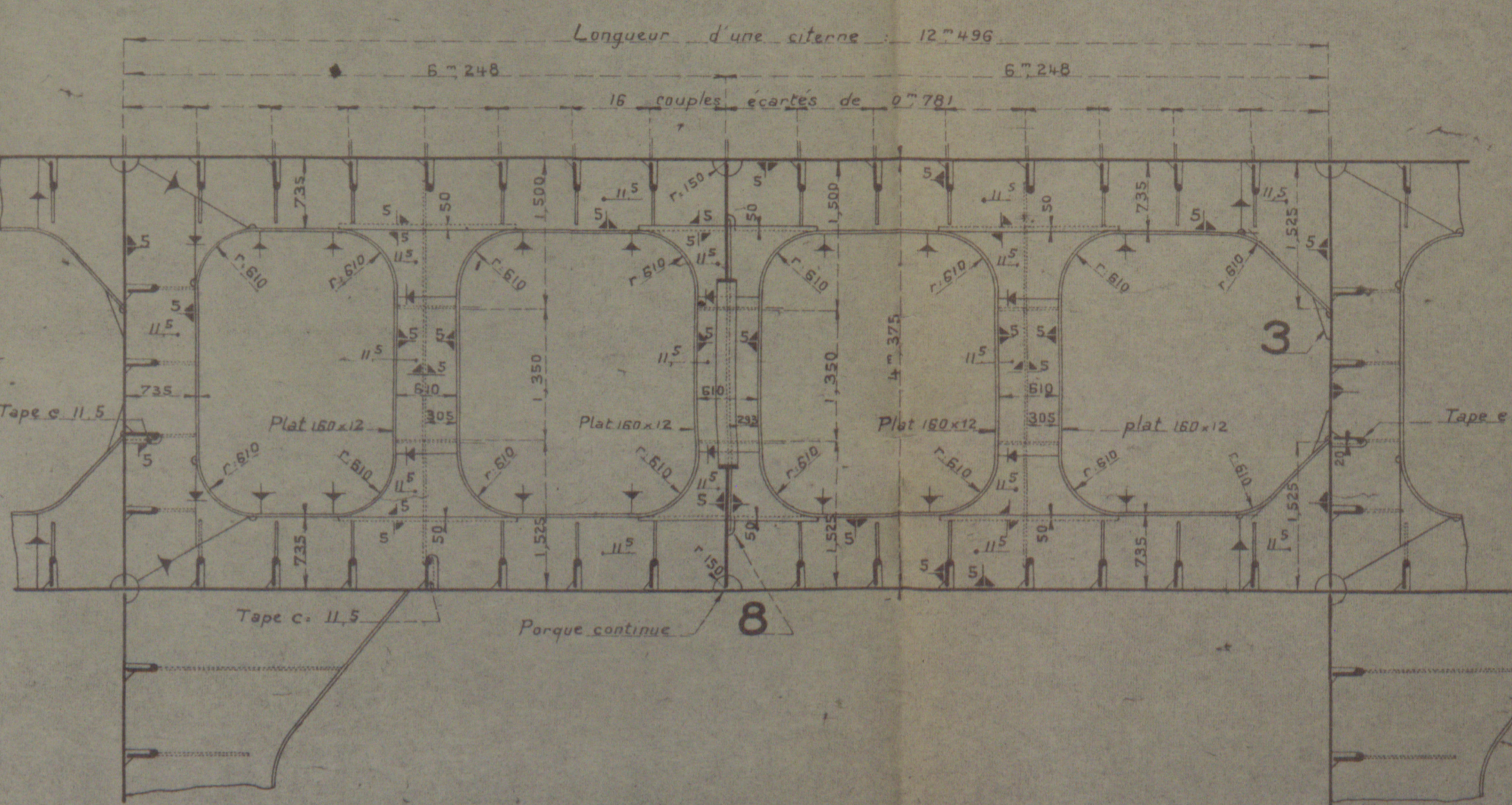
COUPE : mm

COUPE LONGITUDINALE PAR L'AXE
VUE DE TRIBORD

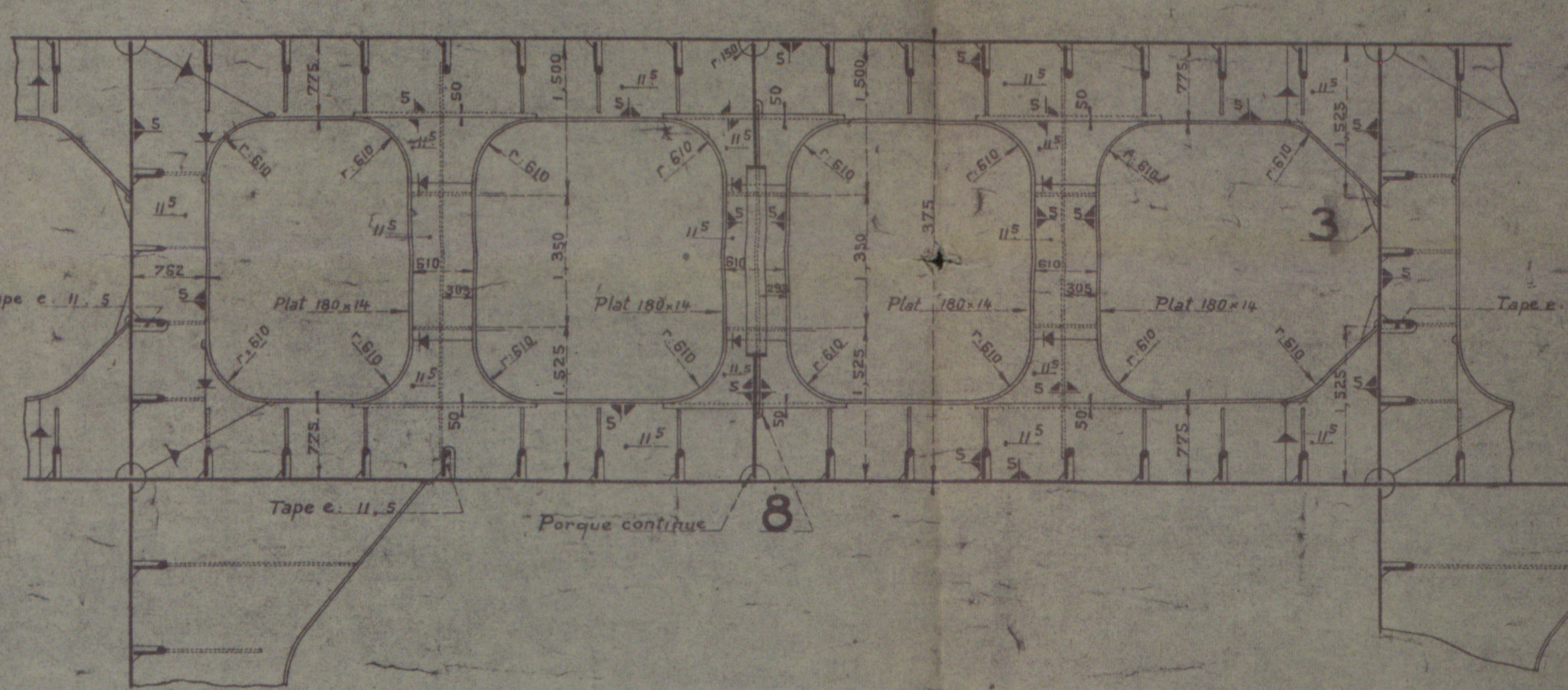


Nota : Le gabarit pour la région des citernes et caissons est donné par les plans ci-dessous, pour les extrémités A et B le gabarit est toujours face A (non cent sur les transversales parquées ou membrures)

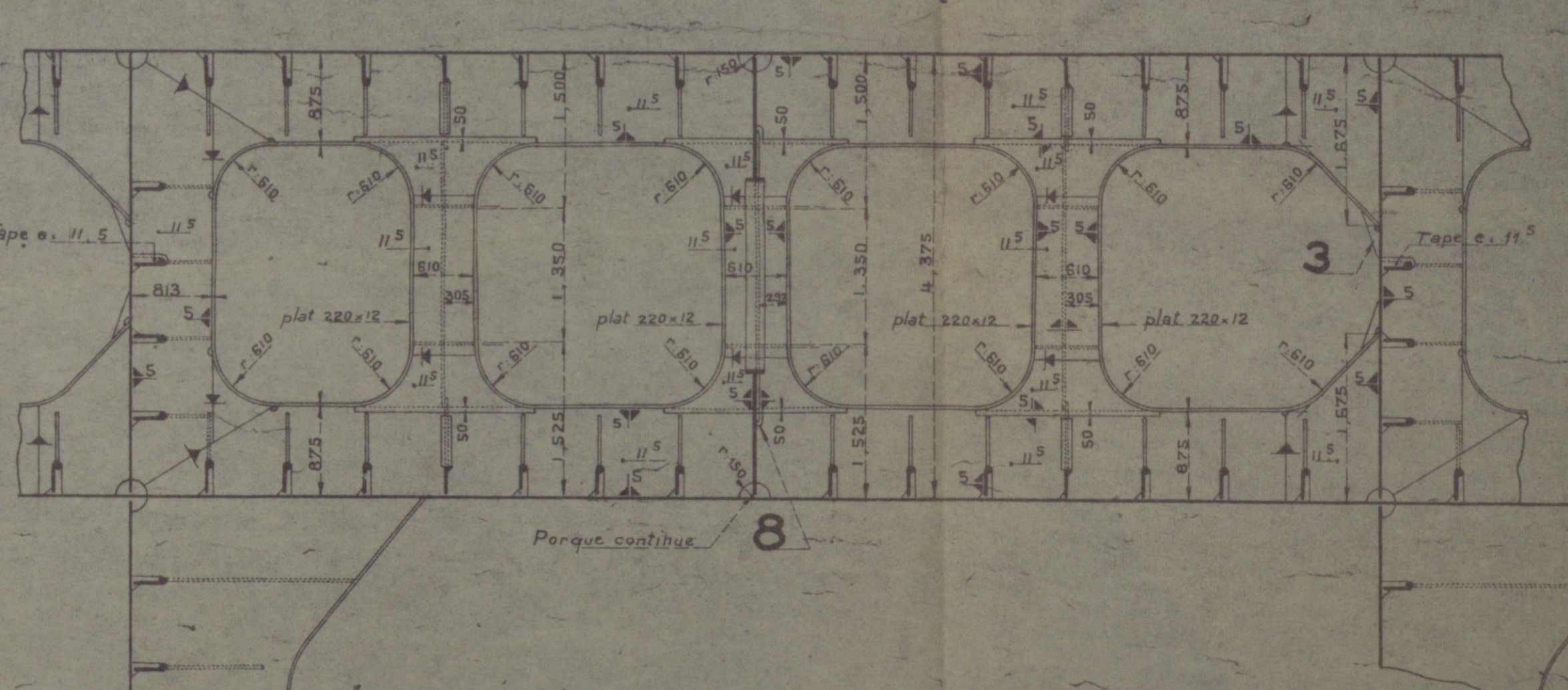
SERRE SUPÉRIEURE - CÔTÉ BÂBORD
TRIBORD SYMÉTRIQUE



SERRE INTERMÉDIAIRE - CÔTÉ BÂBORD
TRIBORD SYMÉTRIQUE



SERRE INFÉRIEURE - CÔTÉ BÂBORD
TRIBORD SYMÉTRIQUE



DÉTAIL : 3

Chantier de Penhoët N° K15

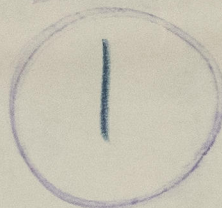
"ISANDA" D.S. 592

MIDSHIP SECTION (AS BUILT.)

Nantes Hbd Rpt. N° 461

" F.E. RPT. 480

RECORDS DEPT.
LONDON.



© 2021

Lloyd's Register
Foundation