

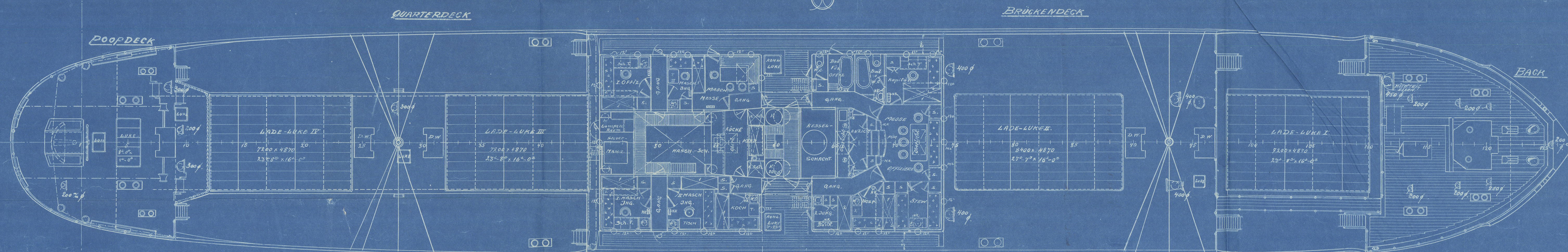
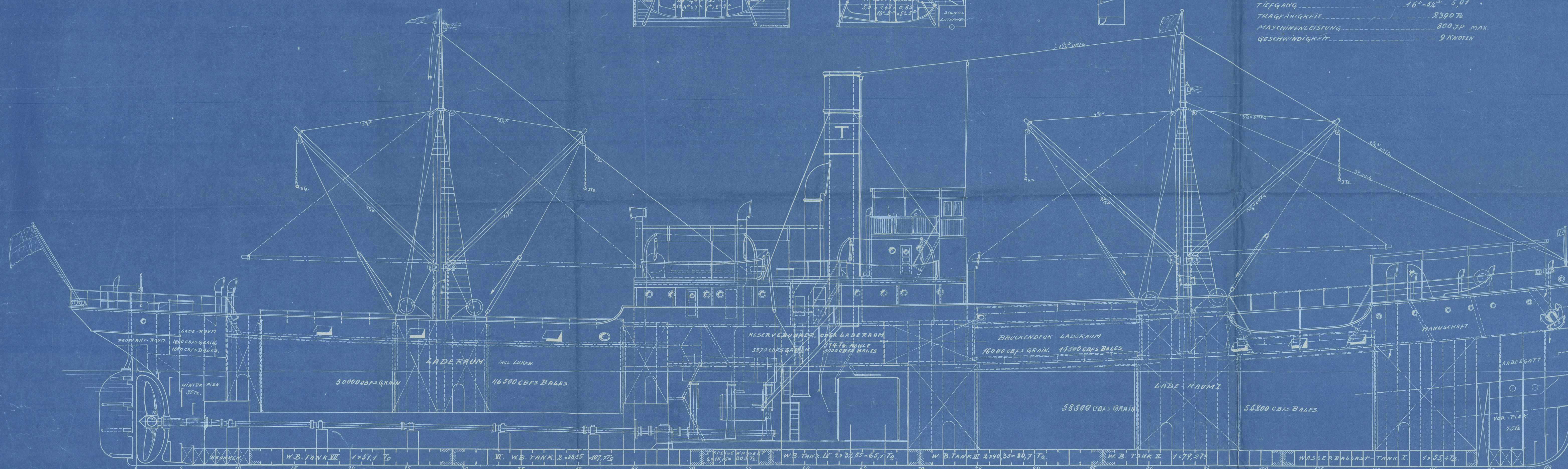
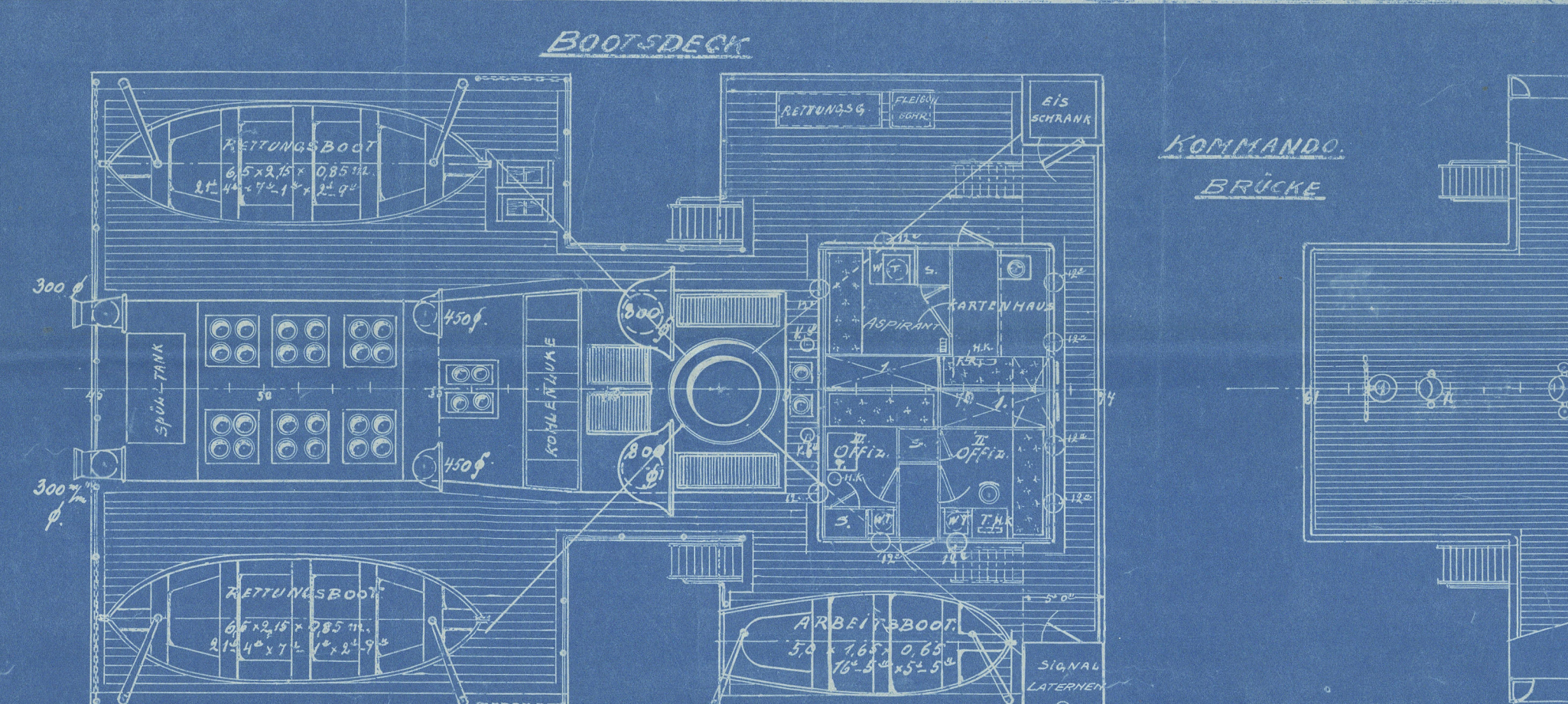
SS. „GUDRUN“

Quarterdeck-Frachtdampfer.

1 : 100

ABMESSUNGEN:

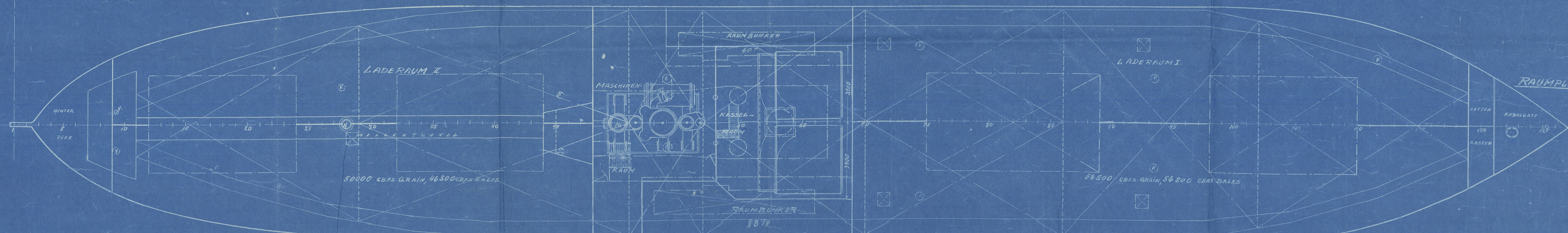
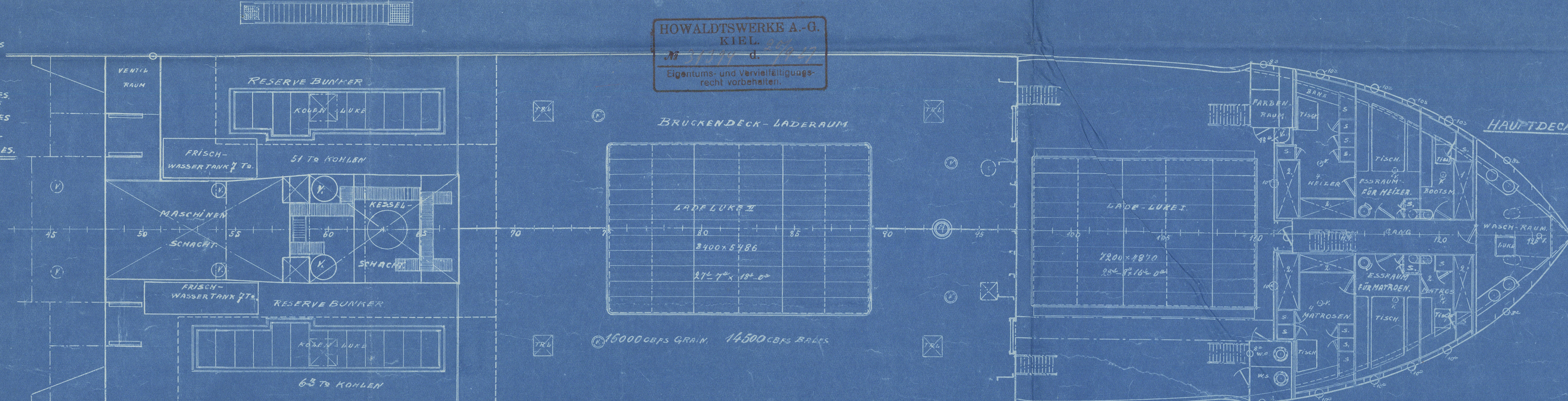
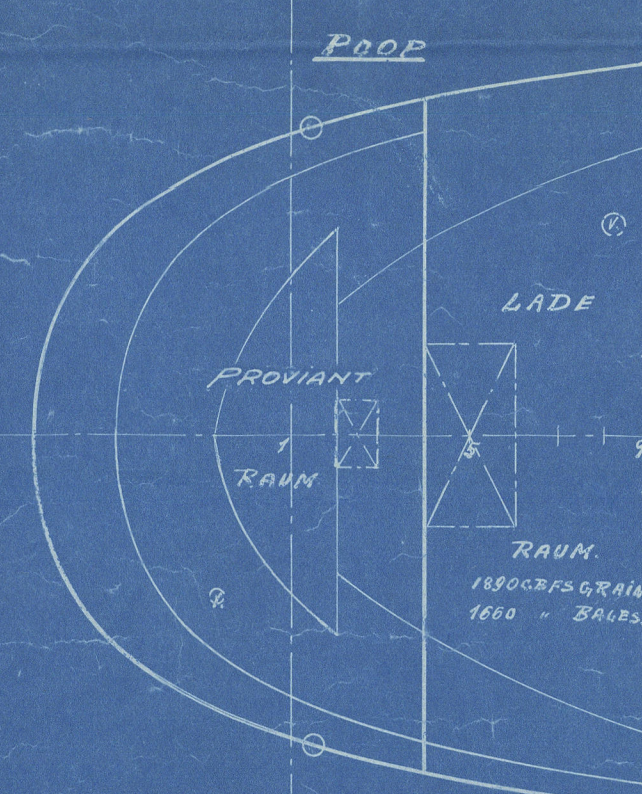
LÄNGE ZW. STEVEN 278 m 75,590 m
BREITE AUF SPANTEN 38 m 11,380 m
SEITENHÖHE BIS HAUPTDECK 17 m 6 m 5,335 m
TIEFGANG 16 m 5 m 5,01 m
TRAGFÄHIGKEIT 2390 T
MASCHINENLEISTUNG 800 HP MAX.
GESCHW. IN KNOTEN 9 KNOTEN



LADERAUM INHALT:
LADERAUM I 58500 cwt GRAIN 54200 cwt BALES
LADERAUM II 16000 14500
BRÜCKENDECK-LADERAUM 16000 14500
LADERÄUME ZUSAMMEN 124500 cwt GRAIN 113000 cwt BALES
LADERAUM IN RES. BUNKER 55700 cwt GRAIN 5000 cwt BALES
IN DER POOP 1890 1600
GESAMTER LADERAUM 180200 cwt GRAIN 168600 cwt BALES

WASSERBALLAST:
TANK I 53,4 Tons
TANK II 17,8
TANK III 10,7
TANK IV (SCHWELWASSER) 30,3
TANK V 107,7
TANK VI 51,9
KORPER 45,0
HINTERPIER 85,0
ZUSAMMEN 340,5 Tons

KOHLENBUNKER:
RAUMBUNKER 140 Tons
RESERVEBUNKER 114
ZUSAMMEN 254 Tons



3

General Argt.

5/2 GUDRUN.

Copenhagen 16.12.16

16 DEC 1946

5/3 Gudrun

General Argt.

Gudrun
Plan af Skibet



© 2020

Lloyd's Register
Foundation