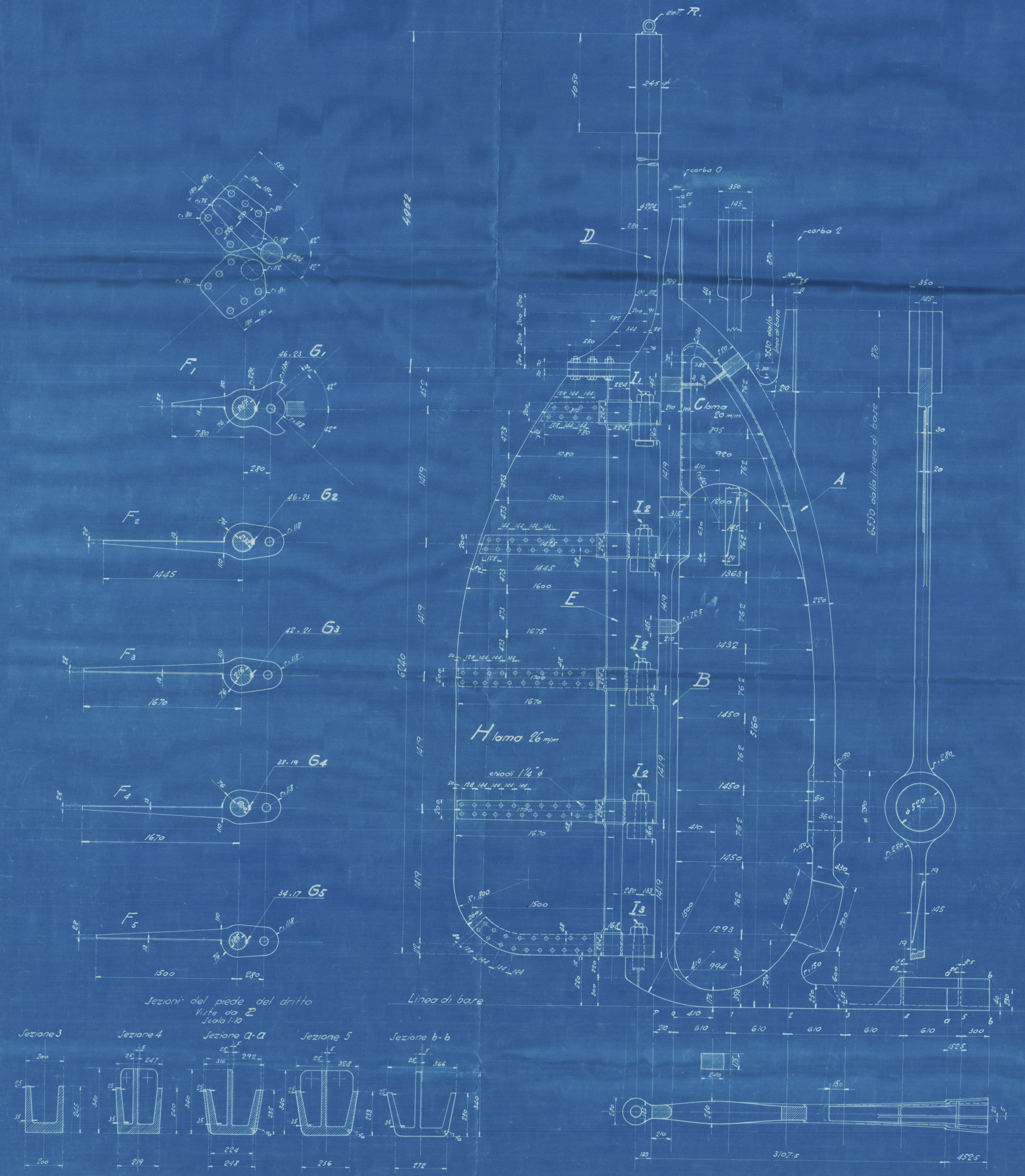
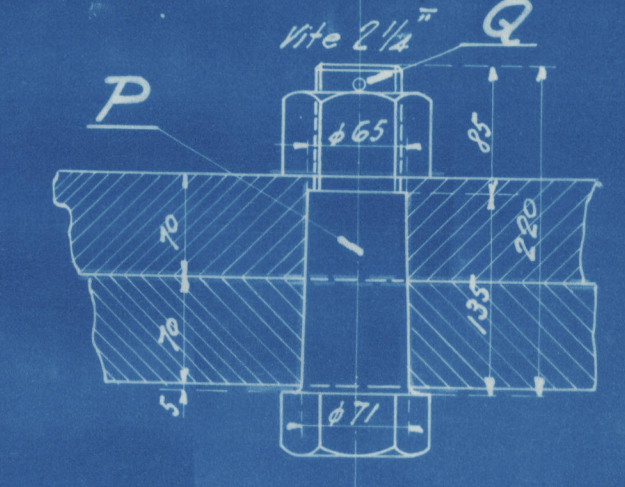


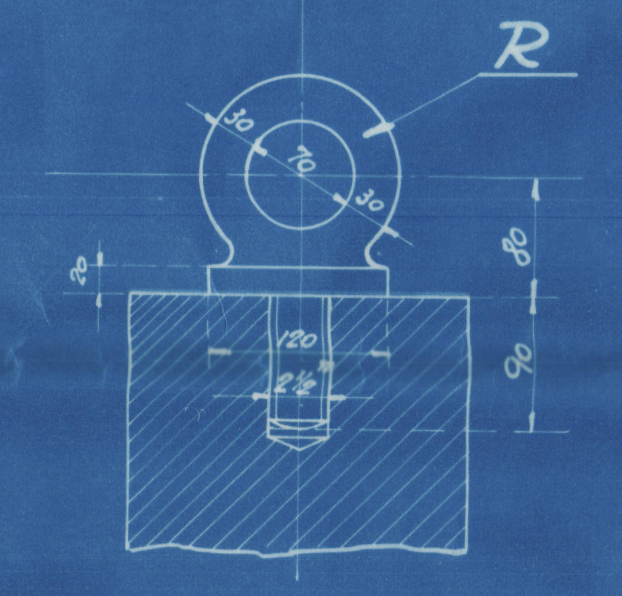
Disegno e firma costruttore  
H.



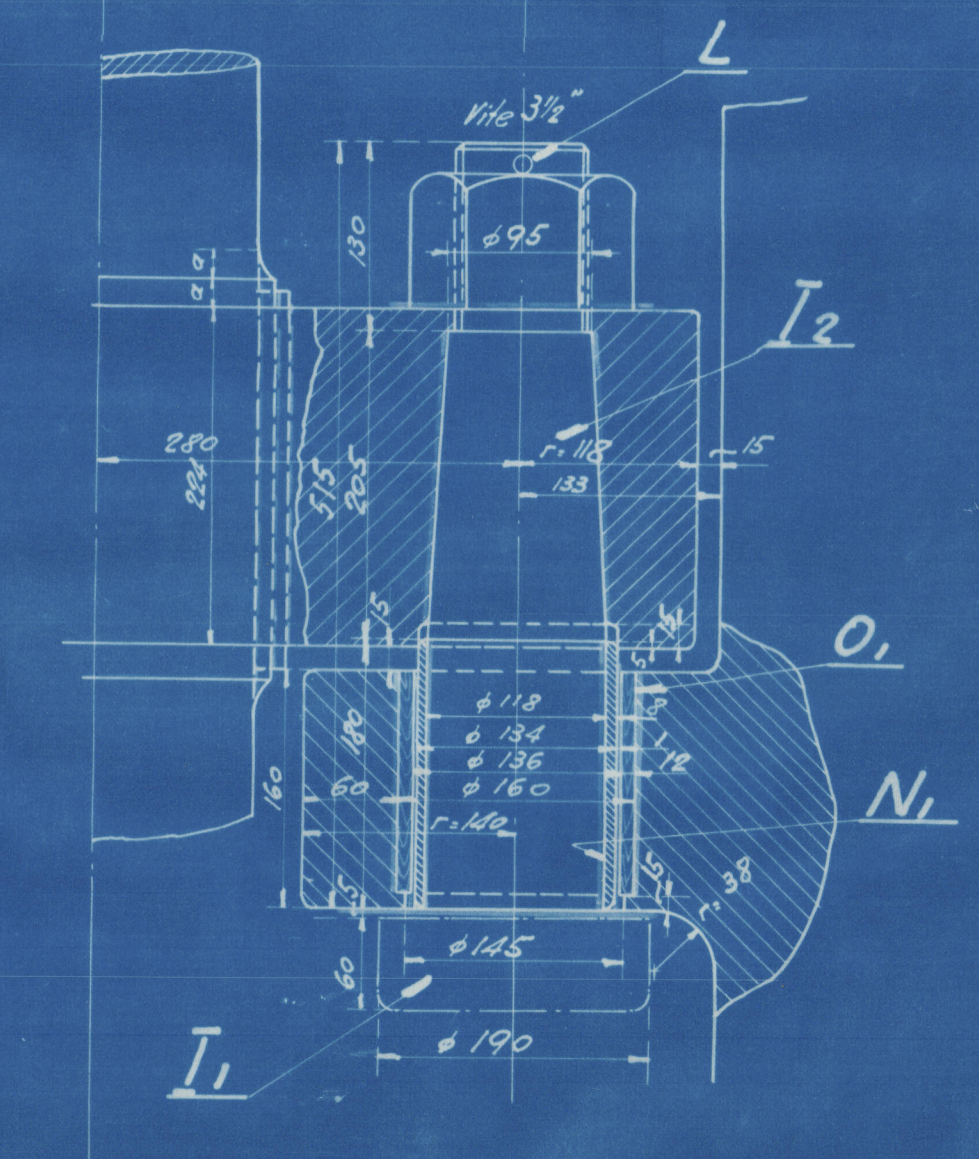
Bullone accoppiamento  
Scala 1:5



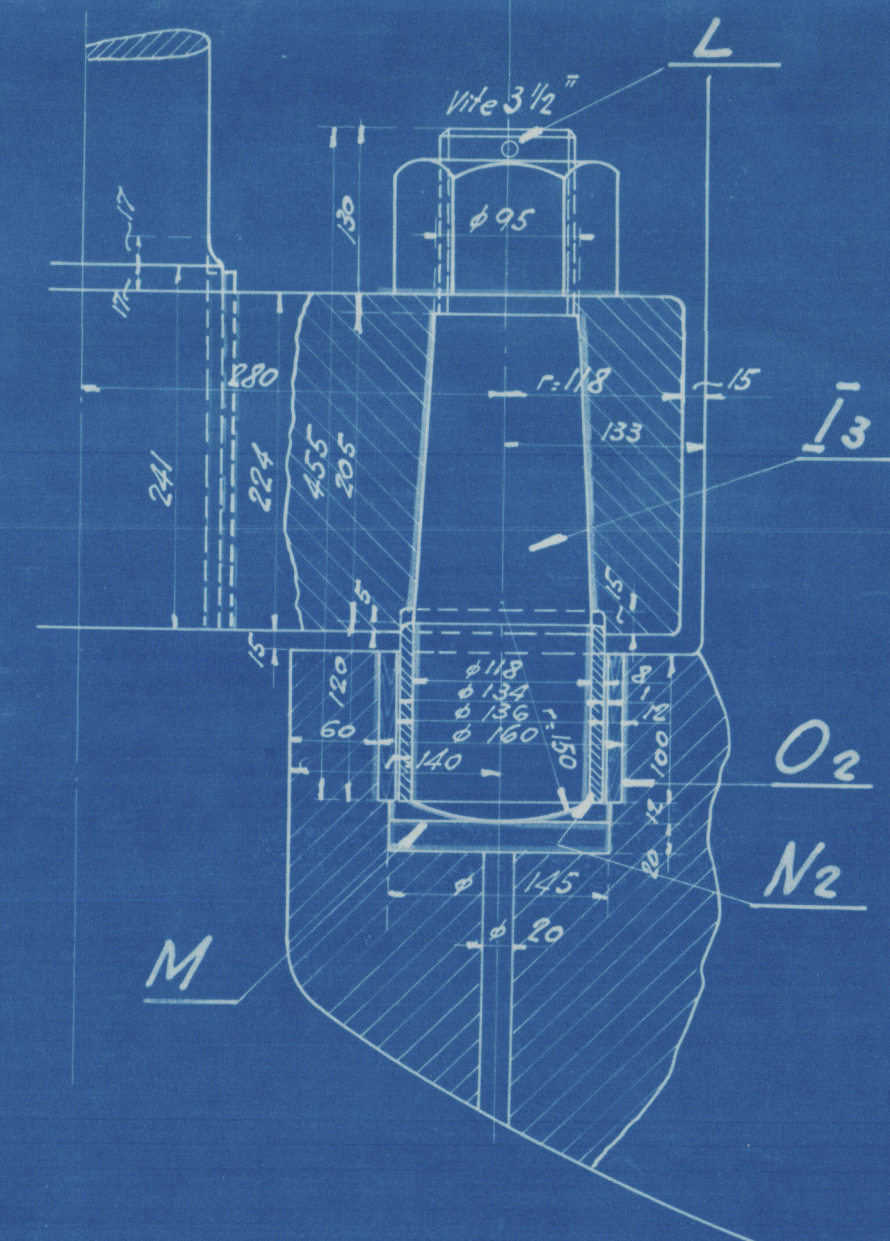
Occhio per l'arto del timone  
Scala 1:5



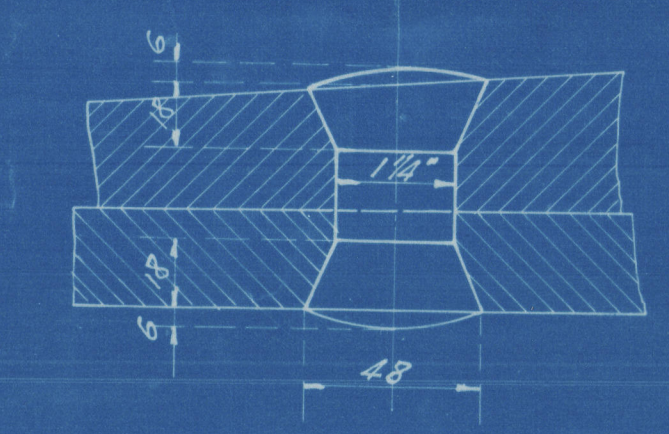
Agugliotto e femminella  
Scala 1:5



Agugliotto e femminella di base  
Scala 1:5



Chiodi d'unione dei bracci del timone alla lamiera  
Scala 1:2



Cantiere Navale Triestino  
Monfalcone  
Costruzioni N° 191-194  
**Dritto di poppa e timone**  
Scale 1:20; 1:10; 1:5; e 1:2

Costrutto: M. Stenta  
Costruito: M. Radicevich  
Riveduto: M. Stenta  
Approvato: P. Zucchi  
Monfalcone: 27/4/27

Distinta dei pezzi per la costruzione

N°	Denominazione	Materiale	Annotazioni	Peso calcolato
A	1 Telaio di poppa (parte superiore)	acciaio fuso		
B	1 " " " (parte inferiore)	" " "		
C	1 Diaframma del telaio di poppa	acciaio S.M.		
D	1 Asta del timone	acciaio forgiato		
E	1 Fusto del timone	" " "		
F1	1 Braccio superiore del timone	" " "		
F2	1 " " " intermedio	" " "		
F3	1 " " " " " "	" " "		
F4	1 " " " " " "	" " "		
F5	1 " " " inferiore	" " "		
G1	1 Chiavette del braccio del timone	acciaio d'argiolo		
G2	1 " " " " " "	" " "		
G3	1 " " " " " "	" " "		
G4	1 " " " " " "	" " "		
G5	1 " " " " " "	" " "		
H	1 Lamiera del timone	acciaio S.M.		
I1	1 Agugliotto superiore con testa a dado	acciaio forgiato		
I2	3 Agugliotti intermedi con dado	" " "		
I3	1 Agugliotto di base	" " "		
L	5 Copiglie per gli agugliotti	" " "		
M	1 Palla d'appoggio agugliotto inferiore	acciaio d'argiolo		
N1	4 Branzine agugliotti	bronzo		
N2	1 " " " agugliotto inferiore	" " "		
O1	4 Rivestimenti in legno femminele	legno santo		
O2	1 " " " " " "	" " "		
P	6 Bulloni accoppiamento a dado	acciaio forgiato		
Q	6 Copiglie per dadi	" " "		
R	1 Occhio per l'arto del timone	" " "		



C.N.T. No 191

M. V. Puccini  
Trieste Rpt 8077

*Stern frame + rudder as built*

---



© 2020

Lloyd's Register  
Foundation

008296-008304-0001