

船尾舵柄及
舵架

尺度 12" 3" = 1'-0"

神戶製鋼所
船尾造船工場設計課

部長 主任 技師 製圖 寫圖

製圖 寫圖

製圖 寫圖

製圖 寫圖

製圖 寫圖

製圖 寫圖

製圖 寫圖

製圖 寫圖

製圖 寫圖

製圖 寫圖

製圖 寫圖

製圖 寫圖

製圖 寫圖

製圖 寫圖

製圖 寫圖

製圖 寫圖

製圖 寫圖

製圖 寫圖

製圖 寫圖

製圖 寫圖

製圖 寫圖

製圖 寫圖

製圖 寫圖

製圖 寫圖

製圖 寫圖

製圖 寫圖

製圖 寫圖

製圖 寫圖

製圖 寫圖

製圖 寫圖

製圖 寫圖

製圖 寫圖

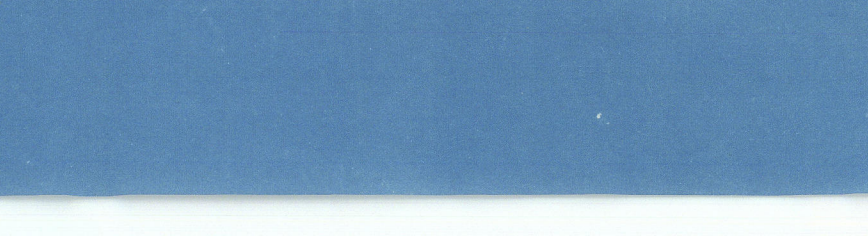
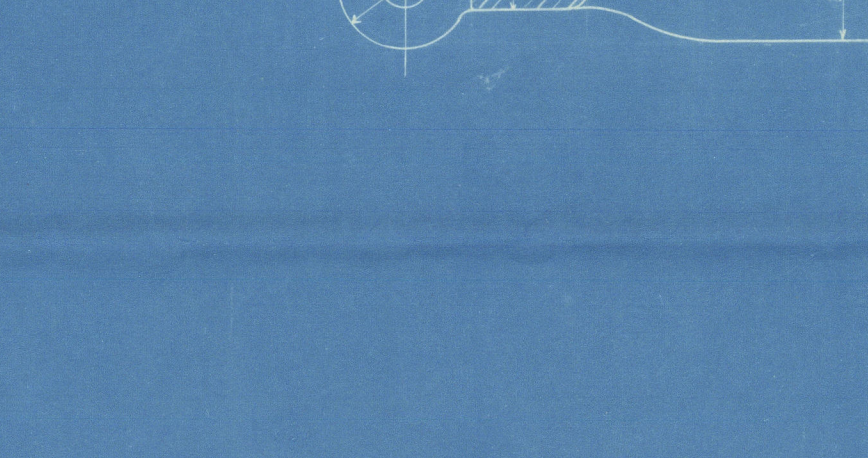
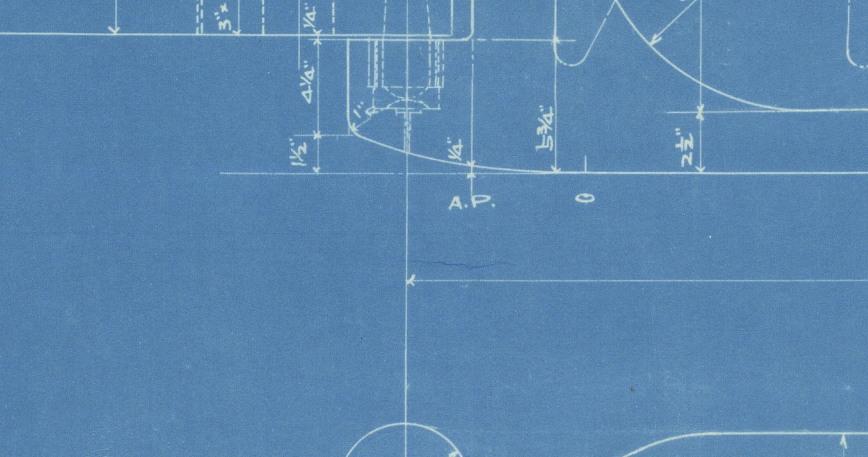
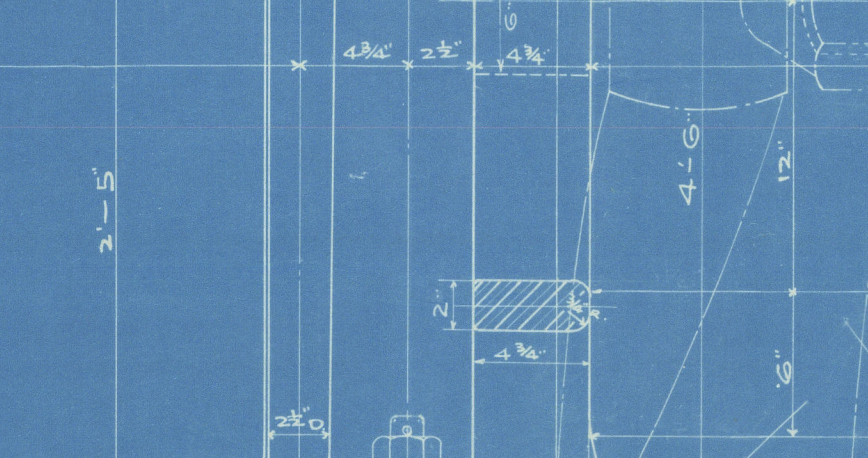
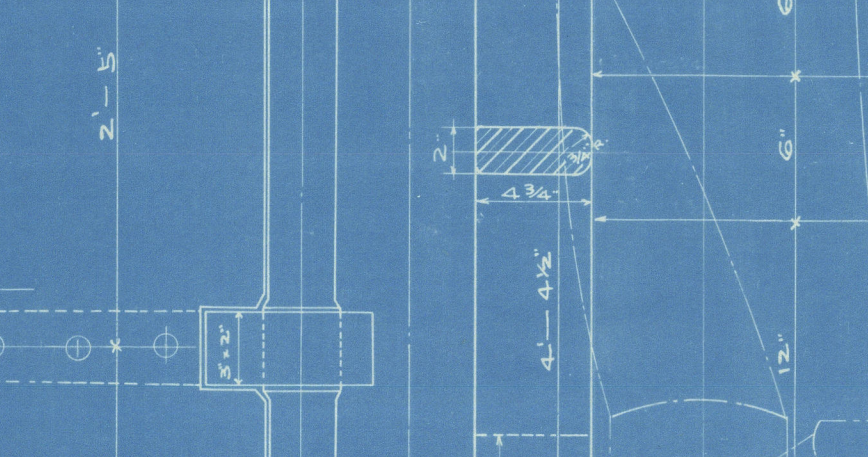
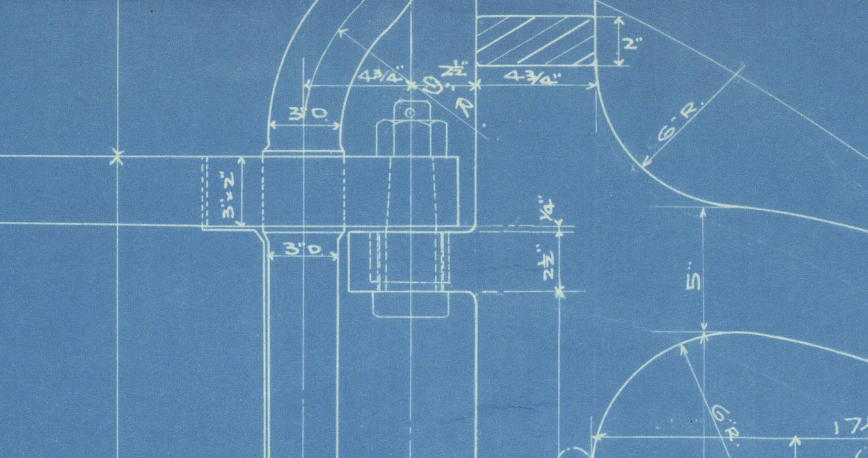
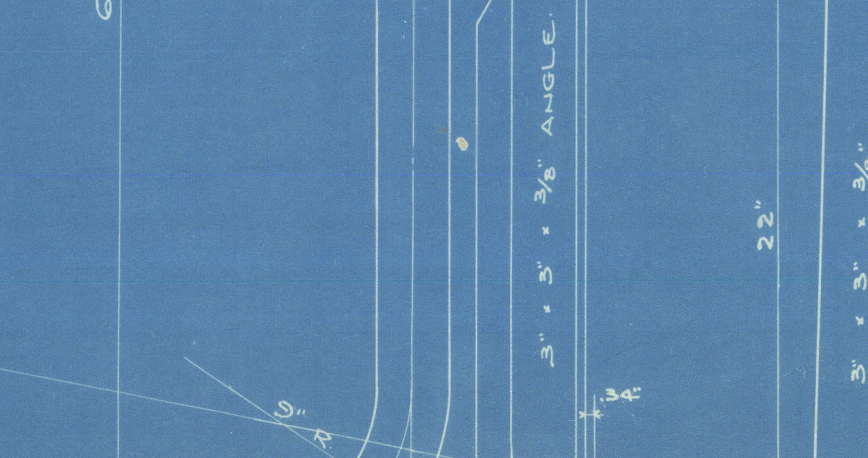
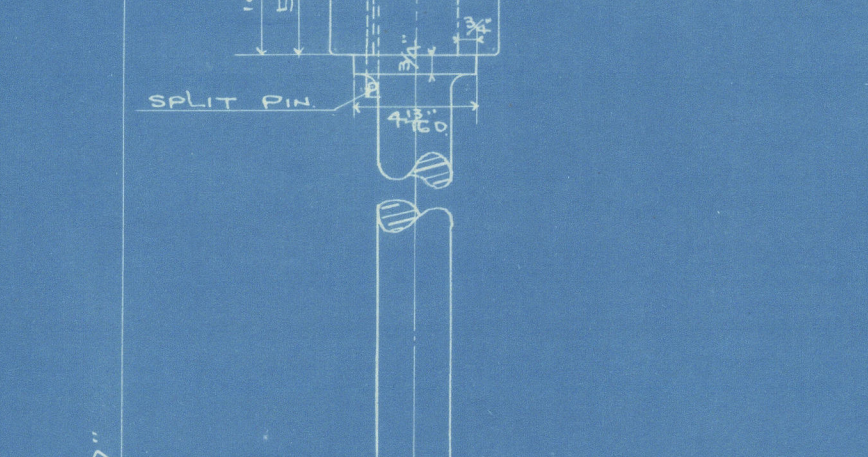
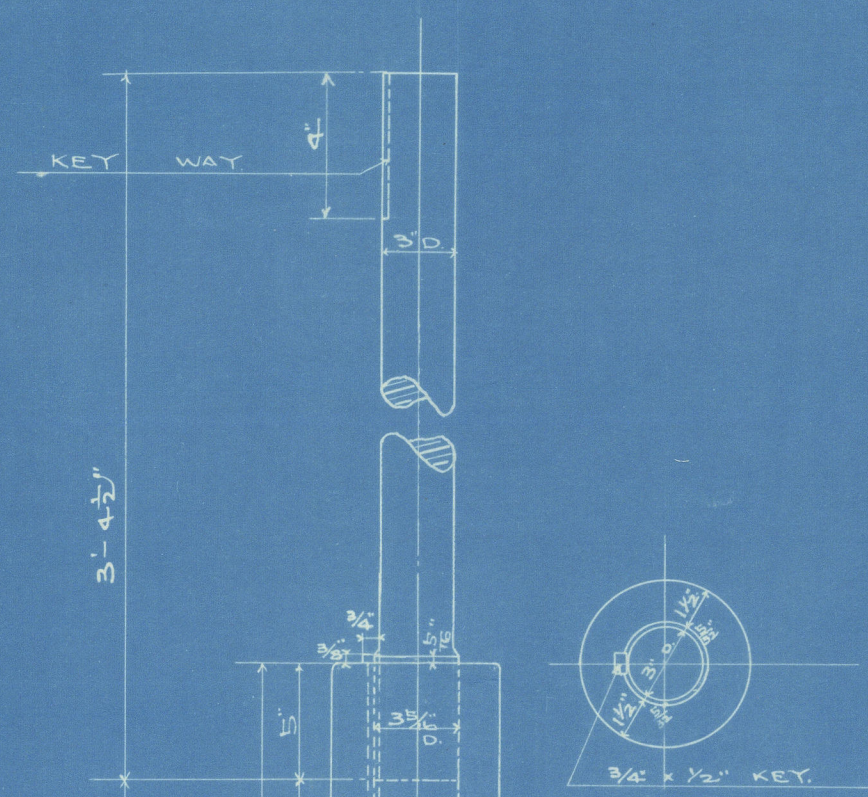
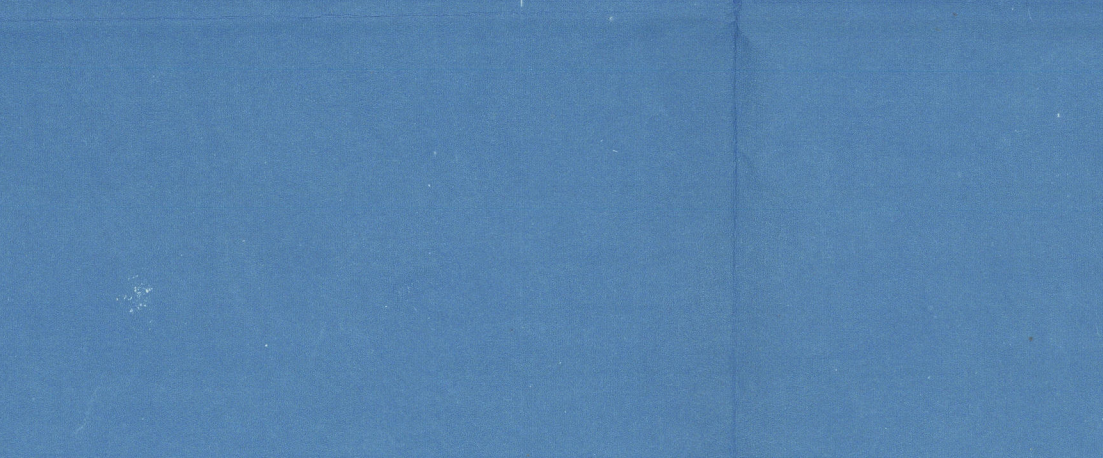
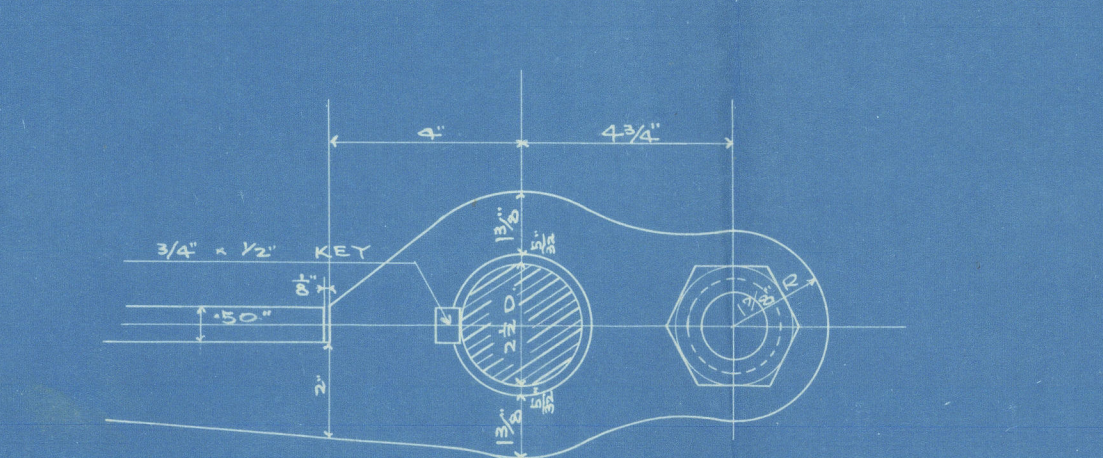
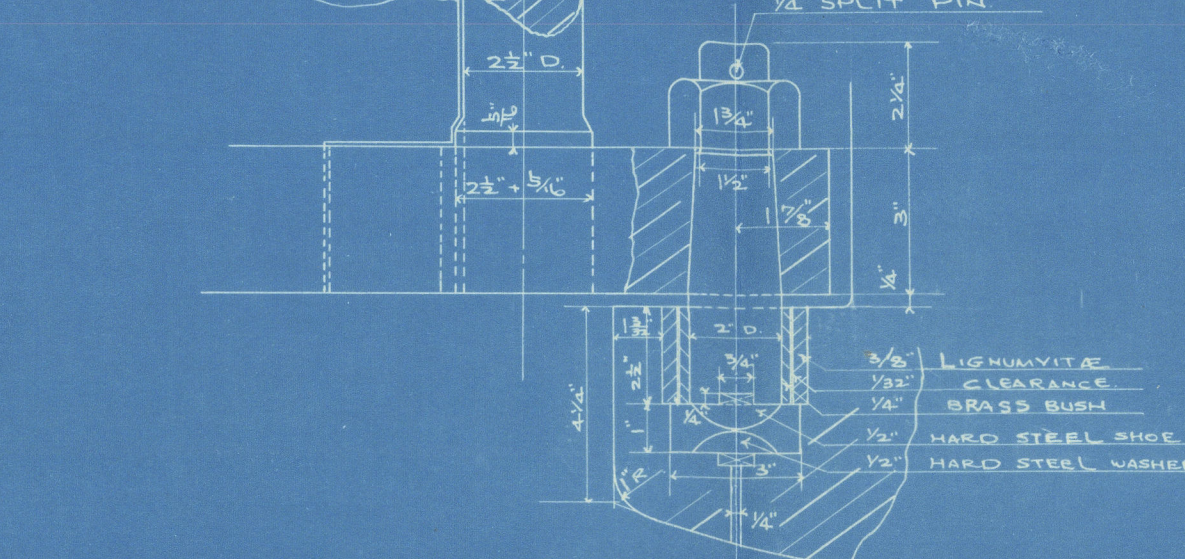
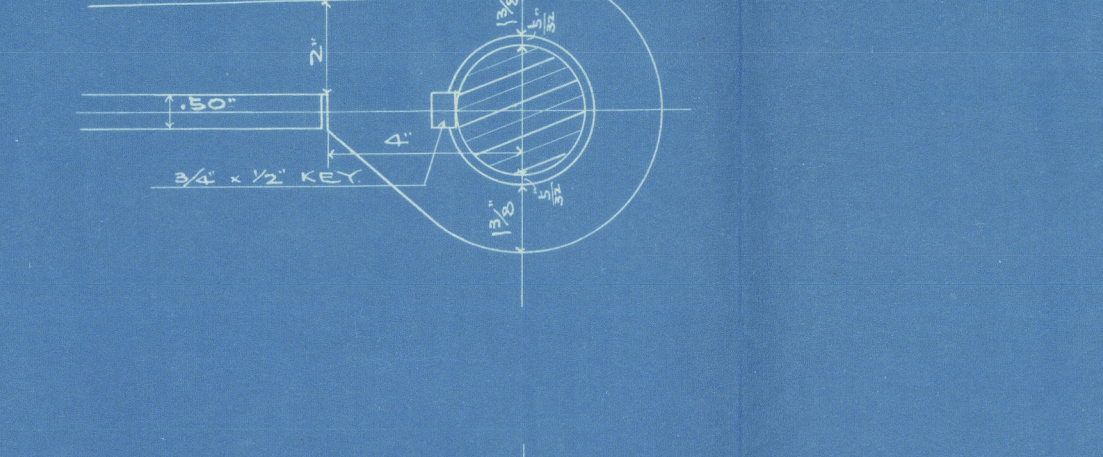
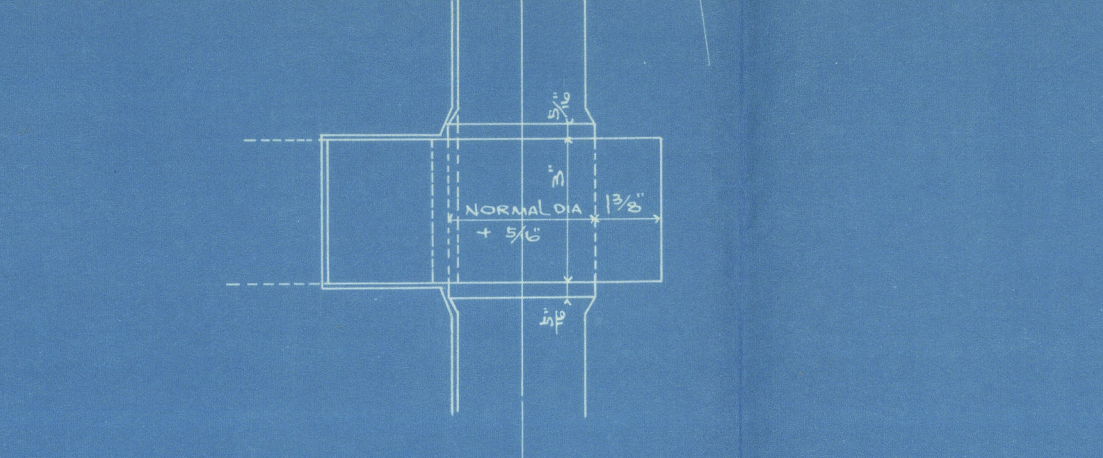
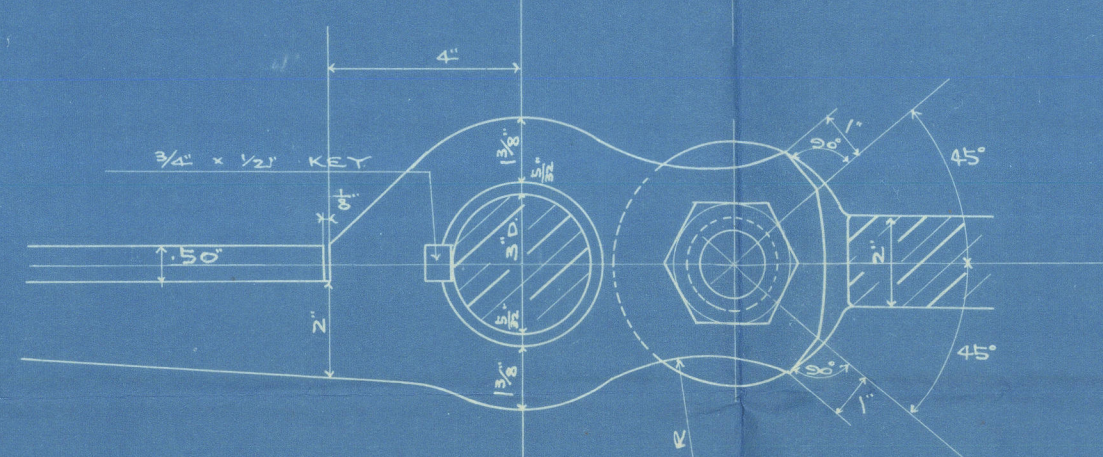
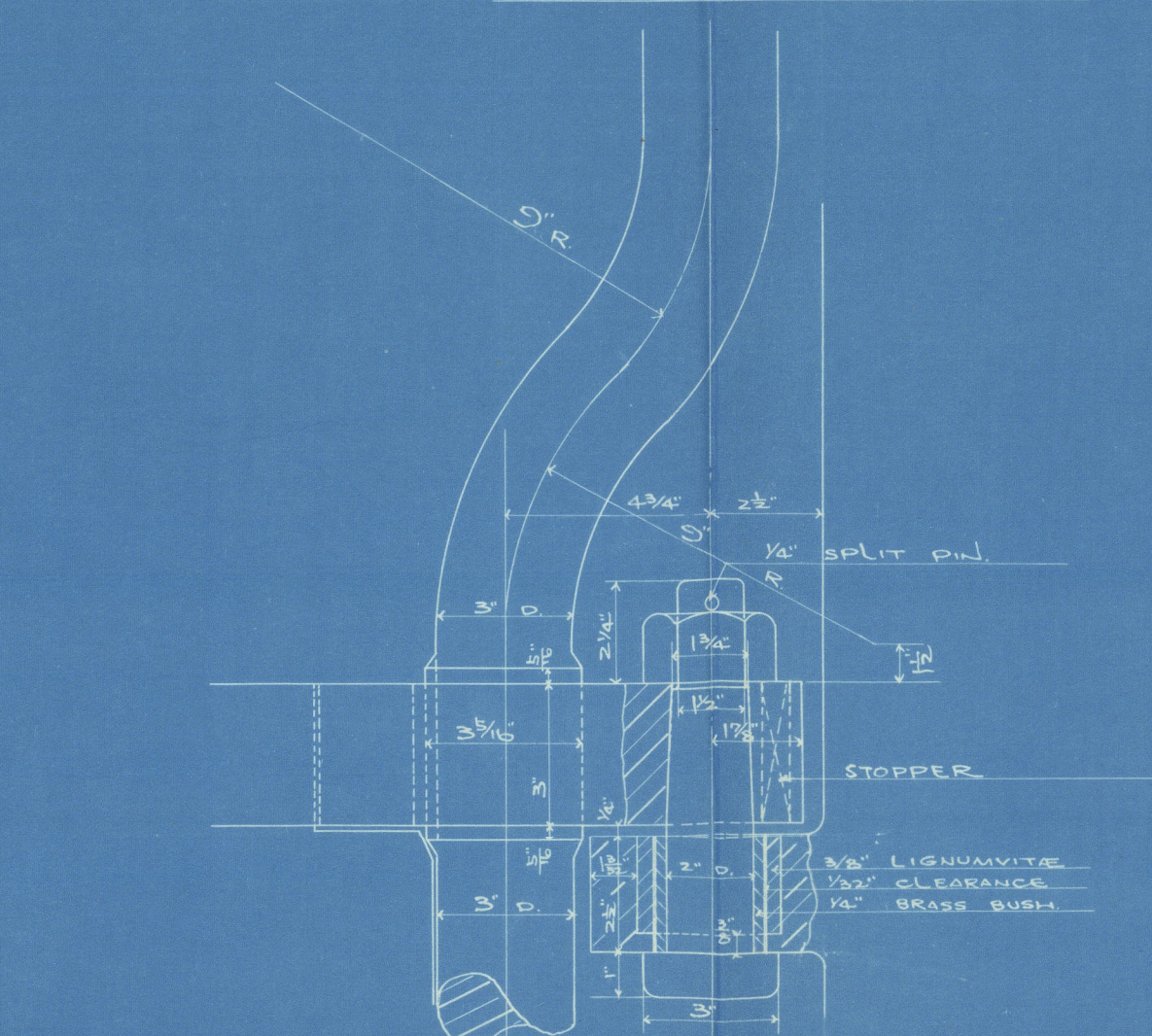
製圖 寫圖

製圖 寫圖

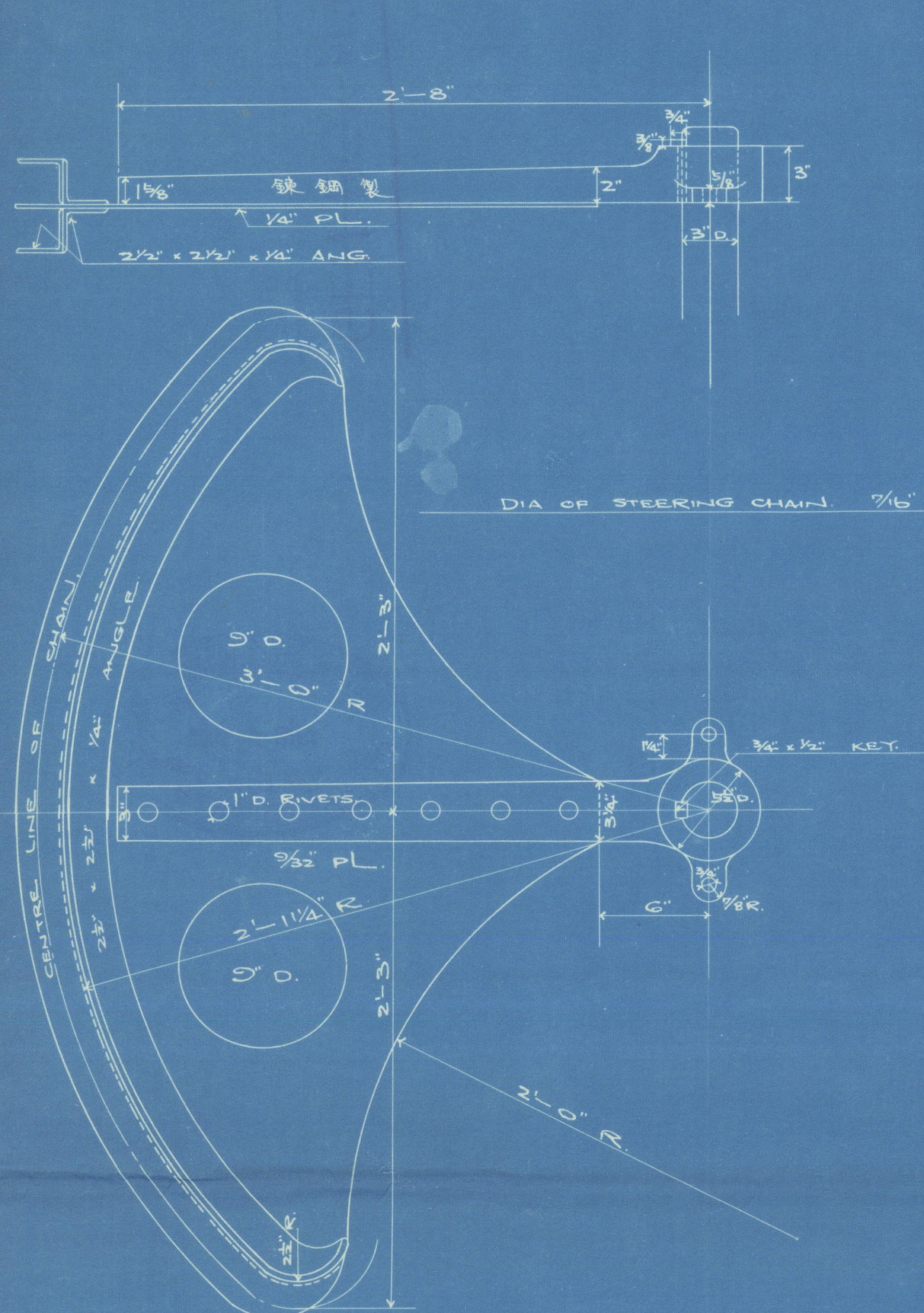
總代理 日本海事協會 註冊書 要 2

DETAILS OF PINTLES

SCALE 3" TO ONE FT.



QUADRANT TILLER



RUDDER AREA 16.5 SQ FT
DISTANCE BETWEEN C.G. OF RUDDER AND C.O.F. PINTLE 2.06 FT
A x D 34"
SPEED 7 KNOTS

MATERIAL
STERN FRAME FORGED STEEL
RUDDER STOCK FORGED STEEL
RUDDER ARMS FORGED STEEL
PINTLES FORGED STEEL

APPROVED
LLOYD'S REGISTER OF SHIPBUILDING
APR 1928
KOB

note: Maximum SPEED.




No 121

船尾
舵柄
舵及

造船設計協賛會

尺度 12'3" = 1'-0"

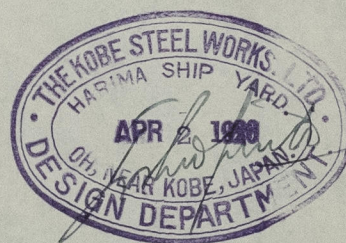
神戸製鋼所
播磨造船工場設計課

課長		主任	
擔當者		検査	
製圖		寫圖	
天正 年 月 日			

圖面番	
出圖番	62436

8/5 Shell main
Stern frame & Rudder

GEN. BOX NO. 823



© 2021

Lloyd's Register

008049-008060 0163