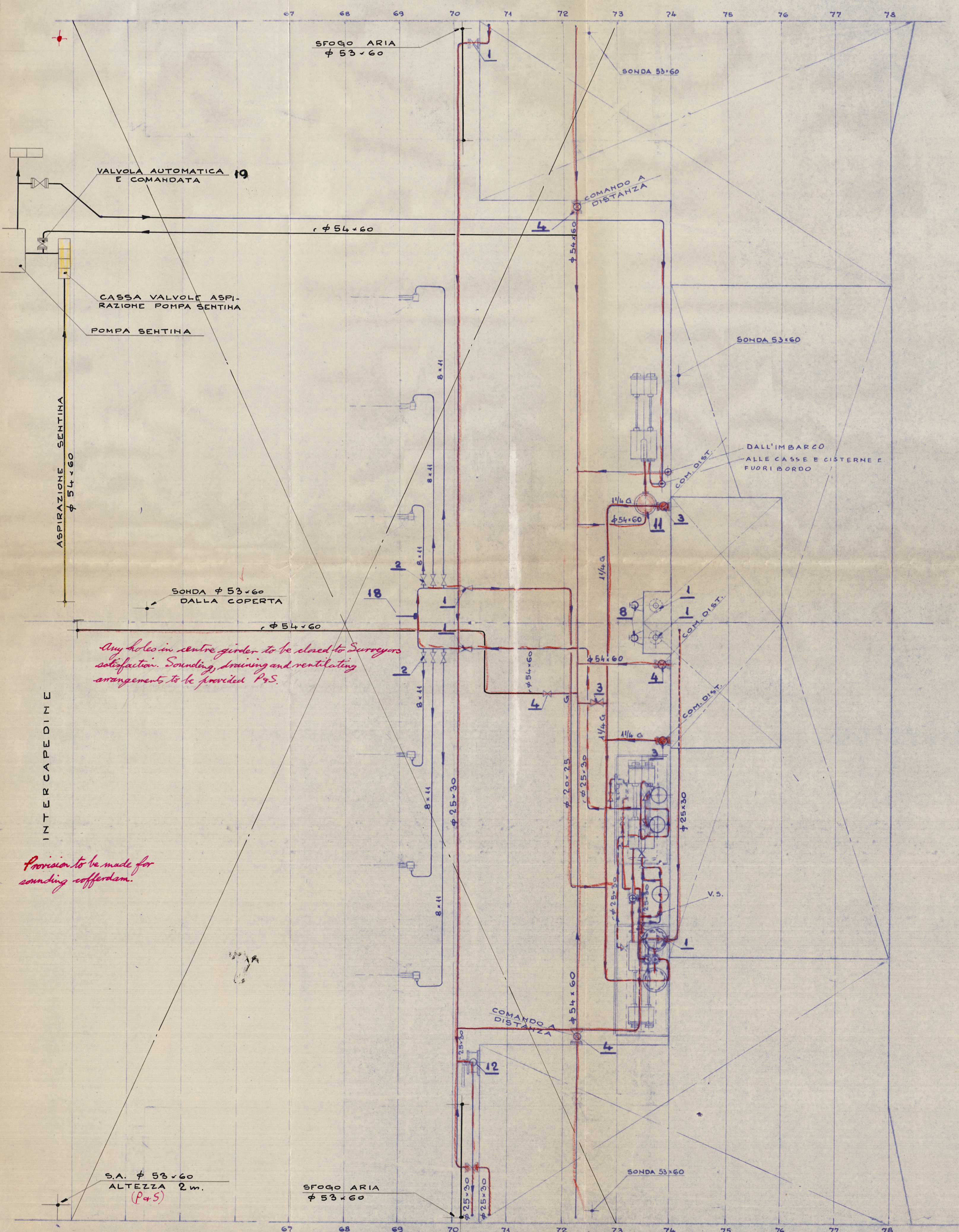


LONDON: COPY.

1740  
Rpt dr. 13416



*Il closing appliance fitted it is so the top which will open automatically when subjected to internal pressure.*

*COF*

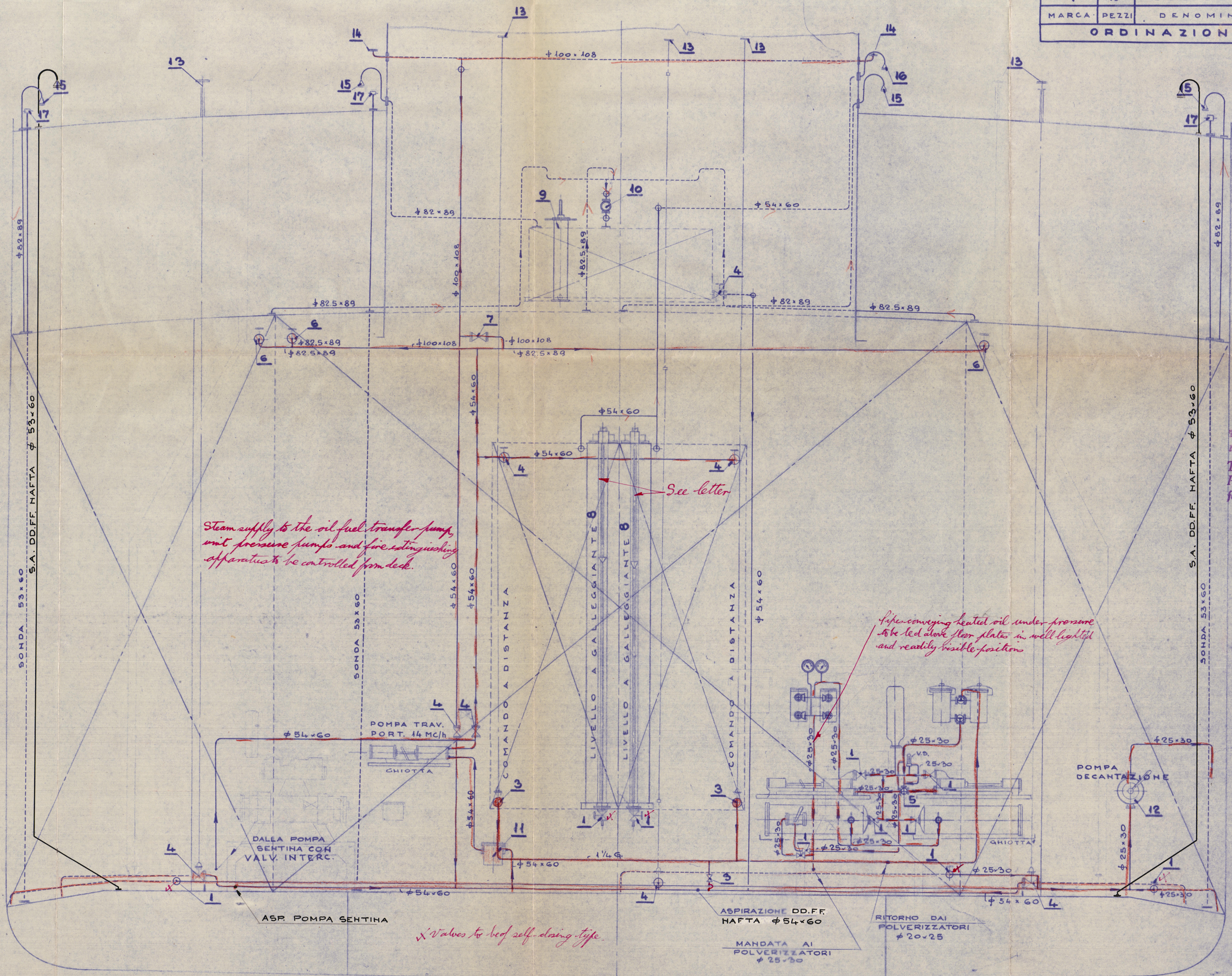
*Le* *central pump* *unit* *is* *connected* *to* *the* *main* *net* *of*

- GLI SFOGHI D'ARIA SARANNO MUNITI DI DOPPIA RETE DI PROTEZIONE E TAPPO CHIUSURA E SARANNO ALTI 460 mm. SULLA COPERTA DEL CASSERO CENTRALE
- TUTTE LE SOHDE AVRANNO SUL FONDO PIASTRINE DI PROTEZIONE DA 150x150x12
- LA POMPA TRAVASO HAFTA AVRÀ UNA PORTATA DI 14 MC/H.

Funnel damper to be removed.  
Pumps used for boiler feeding purposes to have no connection to bilge line

		GAS NERO	A 7/6		
11					
10		NERO	108	100	
22		"	89	82.5	
18		"	89	82	
73		"	60	54	
55		"	60	53	
35		"	30	25	
		"			
		"			
20		NERO	11	8	
METRI	TIPO TUBO	# EST.	# INT.	MATERIAL	NOTE
ORDINAZIONE TUBI					
19	1	VALVOLA AUTOM. E COMAND.			# 55
18	1	TERMOMETRO FINO 120°			
17	4	TAPPI SONDIA		BRONZO	
16	3	SFOGO ARIA CONDOPPIATE	ACC.		TUBO # 54 x 60
15	4	SFOGO ARIA CON DOPPIA RETE	ACC.		TUBO # 82 x 89
14	2	FLANGE IMBARCO	ACC.		
13	5	VOLANTINI COMANDO		GHISA	
12	1	POMPA EXCELSIOR # 25		GHISA	
11	1	FILTRO NAFTA	ACC.		
10	1	VETRO SPIA RIGURCITO			
9	1	LIVELLO A GALLEGGIANTE			
8	2	LIVELLO A GALLEGGIANTE			
7	1	VALVOLA INTERCETT. # 100			
6	3	VALVOLE INTERCETTAZ # 80			
5	1	ROBINETTO A 3 VIE MASCHIO 3 V			# 25
4	10	VALVOLE INTERCETTAZ # 55			
3	3	VALVOLE INTERCETTAZ # 1 1/4			
2	6	VALVOLE INTERCETTAZ # 8			
1	13	VALVOLE INTERCETTAZ # 25		BRONZO	
MARCA	PEZZI	DENOMINAZIONE	MATERIAL	NOTE	
ORDINAZIONE ACCESSORI					

LONDON COPY.



The flash point of the oil fuel to be above 150° F.

The remaining requirements of the Rules for Pumping and Piping to be complied with so far as they are applicable.

S.S. "IANO"  
CONVERSION TO  
OIL FUEL

**LONDON: COPY**

STUDIO D'INGEGNERIA NAVALE  
ING. ATTILIO BUTTAZZONI  
TRIESTE  
VIA S. CATERINA DA SIENA 1 TEL. 43-68  
PFO. IANO  
SCHEMA TUBOLATURE  
SERVIZIO NAFTA  
PROG. N. 2075 DIS. N. 31  
SCALA: 1/25 DIMENS: 100x70 DATA: 28-12-50  
VISTO: 4 *Howden's Reg*  
Visto: *Howden's Reg*