

13

pel pezzo superiore a flangia  
vedi Costr. N° 103

4960  
3710  
a. 18/12/20

# CANTIERE NAVALE TRIESTINO S.A.

COSTRUZIONI N° 137 - 138  
105-6-7-8  
DRITTO di PUPPA  
e TIMONE  
DISEGNO N° 1  
GRUPPO:

Disegni ineranti:  
CHIGLIA e PARAMIZZALE N°  
SPACCATO LONGITUDINALE N°  
FRANGIEME N°  
Scala 1:20 - 1:5  
COPIA N°  
CONTROLLATO: *Supp.*  
APPROVATO: *Supp.*  
Nonfalcone, 11-XII-1914

## LISTA PEZZI PER COSTRUZIONE DA ESEGUIRSI 4 VOLTE

POSIZIONE	PEZZI	DENOMINAZIONE	MATERIALE	PESO UNITARIO	DIMENSIONI	ANNOTAZIONI
1	1	DRITTO PUPPA PARTE SUPER.	ACCIAIO FUSO	6100		
2	1	" " " INFER.	" "	4080		
3	1	ASSE DEL TIMONE	" "	1900		
4	1	FUSTO	" "	4370		
5	6	VITI DEL GIUNTO	SIEMENS-MARTIN	65		
6	1	AGUGLIOTTO SUPERIORE	" "	50		
7	5	AGUGLIOTTO DI BASE e AGUGLIOTTI INTERMEDI	" "	225		
8	6	BUCCOLE	BRONZO	45		
9	1	CHIAVETTA DEL GIUNTO	ACCIAIO AL CROCIUOLO	5		
10	1	RALLA	" "	5		
11	1	LAMIERA TIMONE	ACCIAIO SIEMENS-MARTIN	1490		
12	6	INVESTIMENTO FEMMINELLE DEL DRITTO DI PUPPA	LEGNO	7		
13	1	OCCHIO PER SOLLEVARE L'ASSE DEL TIMONE	FERRO BATTUTO	8		

$R = 134^{12}$   $D = 3,28$   $R \times D = 439,52$

Velocità non superiore a 12 nodi.

## LE SUPERFICI SEGNATE IN ROSSO SONO DA LAVORARSI

IL DRITTO DI PUPPA E TIMONE DEVONO CORRISPONDERE ALLA CLASSE 100 A.1 DEL LLOYD REGISTER E ALLA CLASSE PIÙ ALTA DEL VERITAS ADRIATICO E DEVONO ESSERE MUNITI DI CERTIFICATI DI QUESTE CORPORAZIONI.

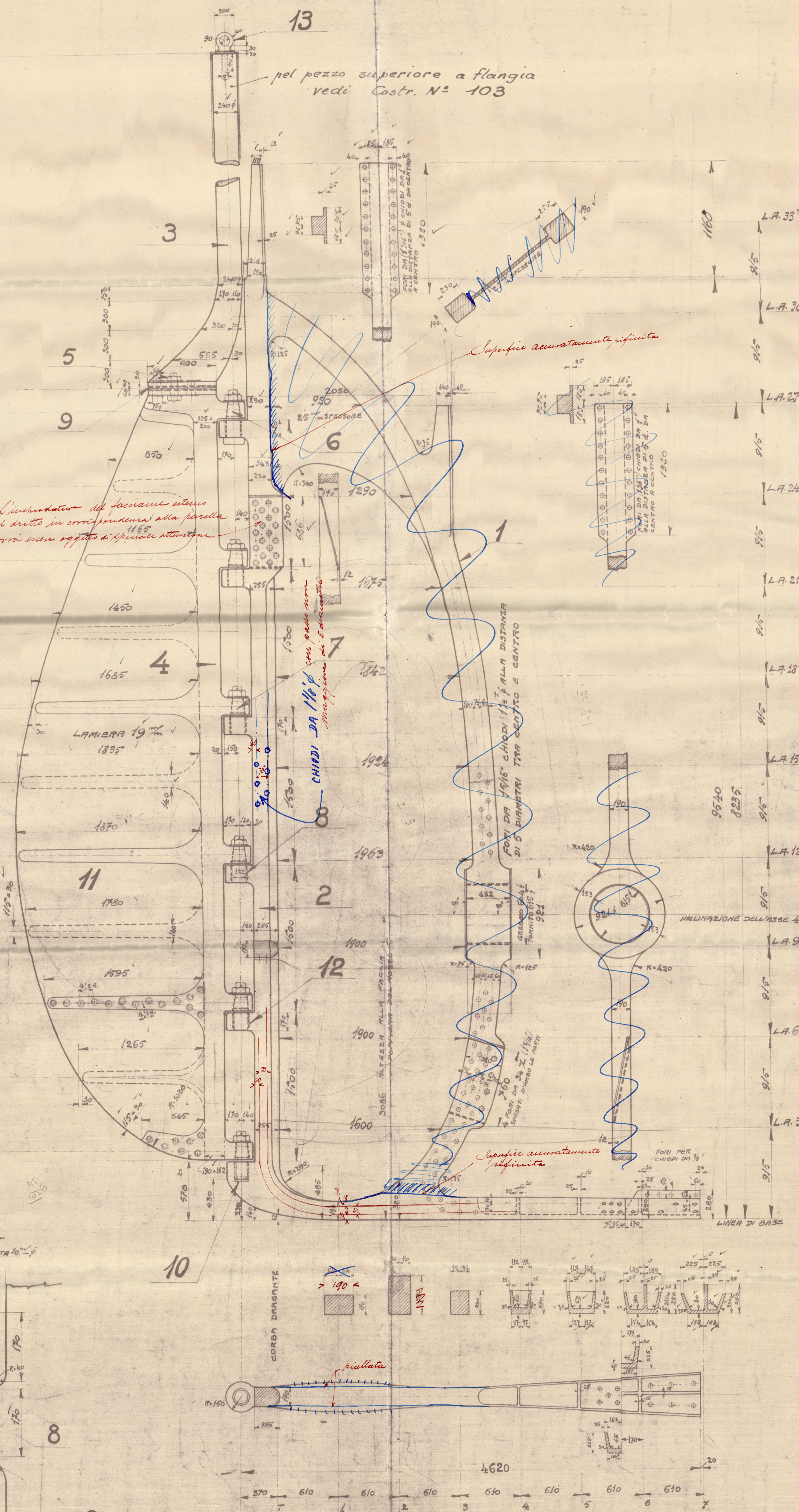
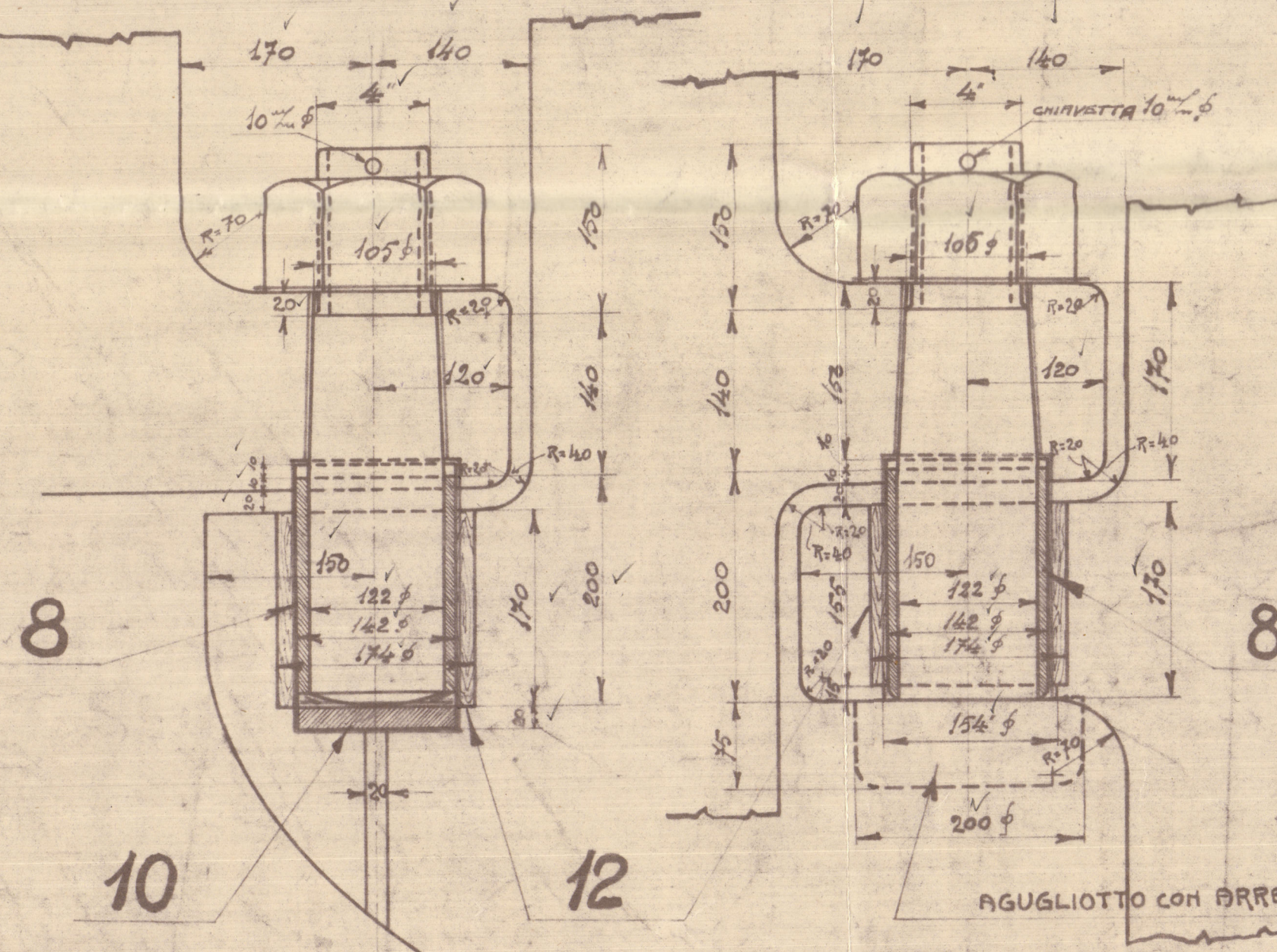
NELLE POSIZIONI OVE NON È SUFFICIENTE POSTO PER L'ACCESSO DEI CHIODI SI LASCIANO VIA I FORI.

Il piroscapo N° 137 è a doppia elica ed il dritto di poppa è come corretto in blau.  
Per la costruzione N° 138 vale il piano senza le correzioni.  
Le lamiere del fasciame esterno inchiodate al dritto dell'elica dovranno avere una inclinazione di 7,5°.  
Fedi lettera! Nonfalcone, 27-2-24

APPROVATO  
28-2-1924.

LLOYD'S REGISTER OF SHIPPING  
TRIESTE  
*A.S.*

DETTAGLIO DEGLI AGUGLIOTTI - Scala 1:5





C. N. T. N° 137. - 138.

Approved plan of sternframe and rudder.

M. S. "Manly"  
Trieste Report 6799

138. Giulia



© 2020

Lloyd's Register  
Foundation

007722-007730-0310