



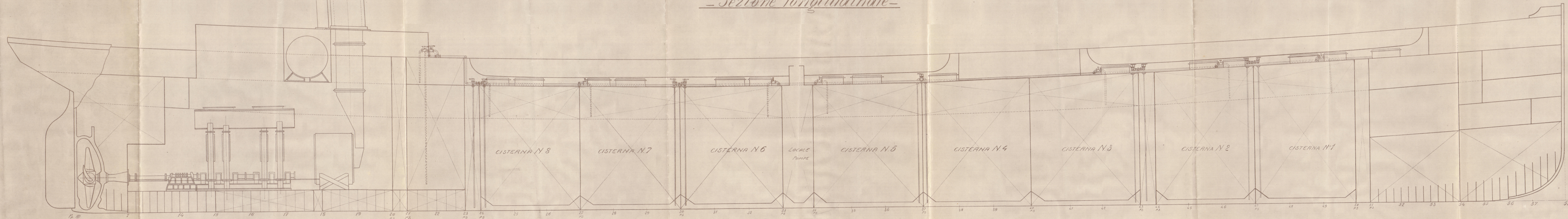
Il Capo Ufficio
Miglie

3437
"Fulgor"
Genova 8298.

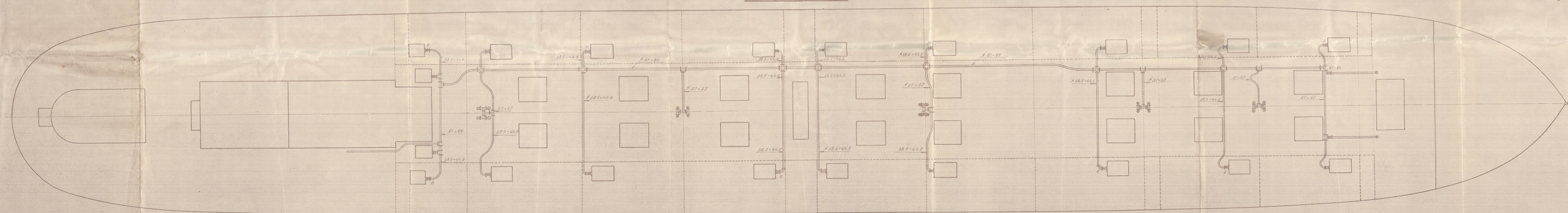
NAVE TRASPORTO PETROLIO

Tubolature di vapore per estinzione incendi - Scala 1:100

- Sezione longitudinale -



- COPERTA -



- DISTINTE DEI PEZZI PER LA SISTEMAZIONE DELLA TUBOLATURA DI VAPORE ESTINZIONE INCENDI -

	Nota disegno	Max. pezzi
A.	Tubola d'interconnessione di vapore D ⁵ 30	1/149
B.	" " " " " 50	1/150
C.	" " " " " 50	1/150
D.	" " " " " 50	1/150
E.	" " " " " 50	1/150
F.	" " " " " 50	1/150
G.	" " " " " 50	1/150
H.	" " " " " 50	1/150
I.	" " " " " 50	1/150
J.	" " " " " 50	1/150
K.	" " " " " 50	1/150
L.	" " " " " 50	1/150
M.	" " " " " 50	1/150
N.	" " " " " 50	1/150
O.	" " " " " 50	1/150
P.	" " " " " 50	1/150
Q.	" " " " " 50	1/150
R.	" " " " " 50	1/150
S.	" " " " " 50	1/150
T.	" " " " " 50	1/150
U.	" " " " " 50	1/150
V.	" " " " " 50	1/150
W.	" " " " " 50	1/150
X.	" " " " " 50	1/150
Y.	" " " " " 50	1/150
Z.	" " " " " 50	1/150

PP 1/205

Gas. 10-13