



REGISTRO ITALIANO

NAVALE ED AERONAUTICO

ASSEGNAZIONE DEL BORDO LIBERO

Rilasciata sotto l'autorità del Governo Italiano secondo le disposizioni della Convenzione Internazionale
del 1930 sul Bordo Libero

Nome della Nave *Castel bianco ex Pearlstone*

Porto di iscrizione *Genova*

N.º di matricola

Stazza lorda tonn. *4895* netta tonn. *3088*

N.º di iscrizione al R. I. N. ed A. *7580*

Armatore *P. An. Thel. Bussporti Meritoni*

Classe *100 A. 1. 1. Nav. 2.*

Bordo libero misurato a partire
dalla linea di riferimento

Posizione relativa delle linee di
massimo carico

Tropicale *1619* mm. (T)

140 mm. sopra E

Estivo *1759* mm. (E)

Orlo superiore della striscia passante per il centro del disco

Invernale *1886* mm. (I)

127 mm. sotto E

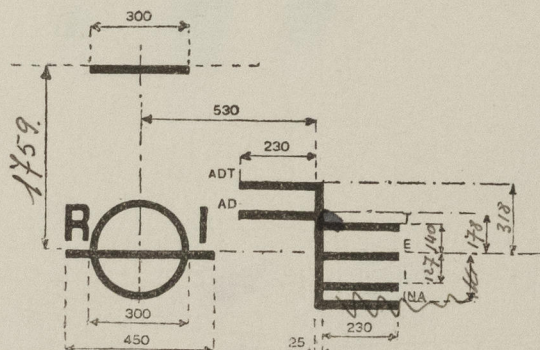
Invernale Nord Atlantico mm. (INA)

- mm. sotto E

Riduzione nell'acqua dolce per tutti i bordi liberi *178* mm.

L'orlo superiore della linea di riferimento da cui si misura il bordo libero è situato *a zero* mm.

sopra la faccia superiore del ponte *metallico di coperta* a murata



REGISTRO ITALIANO

NAVALE ed AERONAUTICO

Ufficio Tecnico di

Rilasciato a *Genova* li *25 marzo* 19*39*

H Capo Ufficio
L'ISPETTORE SUPERIORE
S. DIRETTORE

(Dr. ing. IV. Codebò)

Flor. dott. Ing. M. Codebò