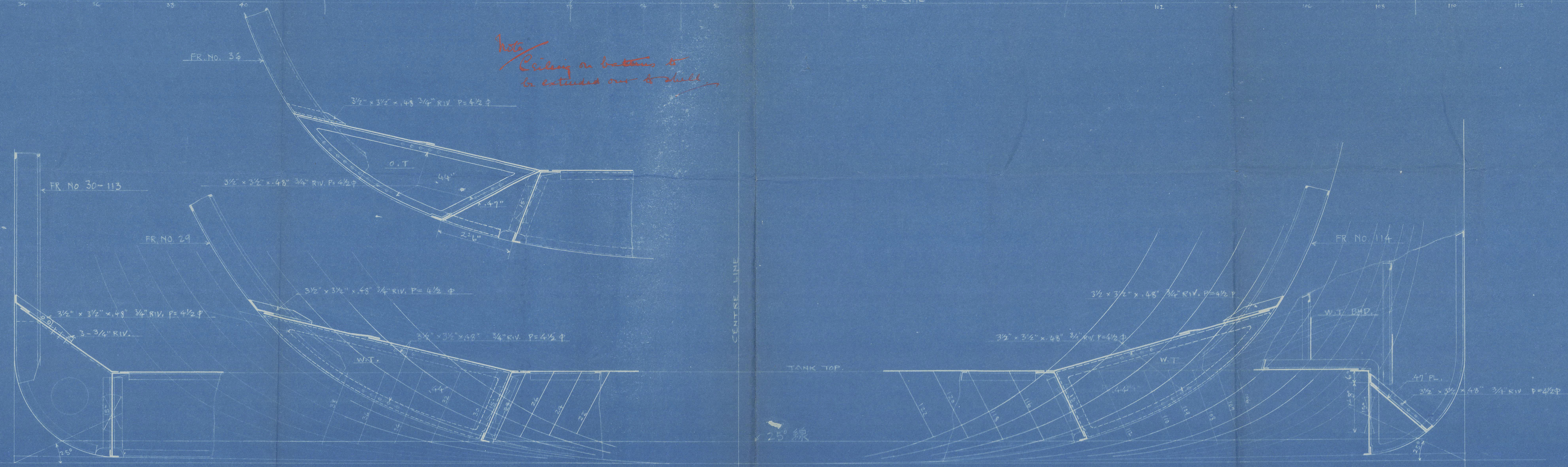
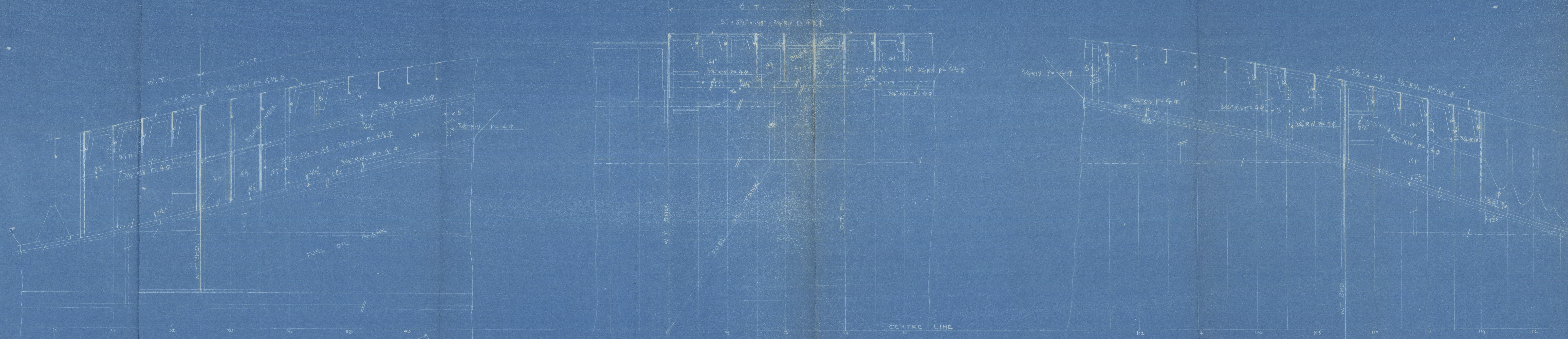


M.S. NACHISAN MARU  
ALTERATION OF DOUBLE BOTTOM FOR PASSENGER BOAT.  
SCALE 1/2" = 1'-0"



*has  
ending on bottom to  
be extended over to shell*

註  
一、マシナリートール下縁カ、25線より上ガ、ニル部、分ハ、現存マシナ  
一、新設 FR. NO. 87 BHD 止開方 (FR. NO. 87-90) ニモ本図ニ準シ、ビルゲ、ウエル、ヲ  
設クルコト。  
一、着色部ハ改造箇所ヲ示ス。

那智山丸二重底改造



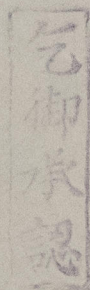


那智山丸二重底改造



*Mrs. Nachisan Maru.*

*Kob. rept. No. 9535*



*Wachsan H*

*Surveyor*



© 2021

*Copy to go to London  
with Repair*  
Lloyd's Register  
Foundation

004352-007362-0087