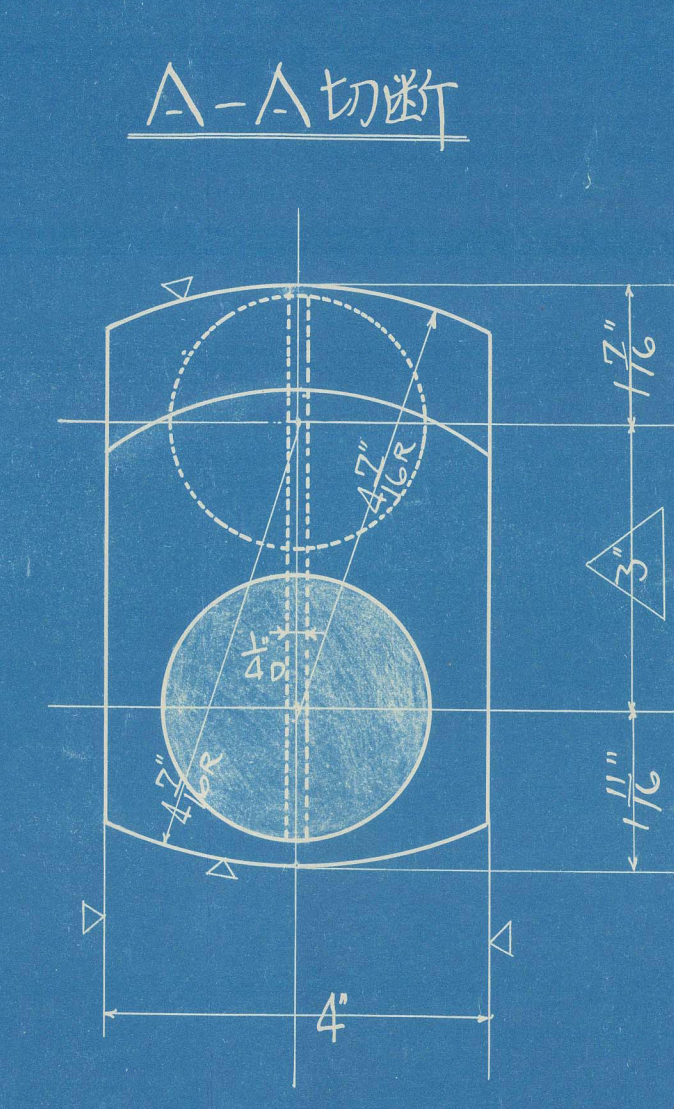
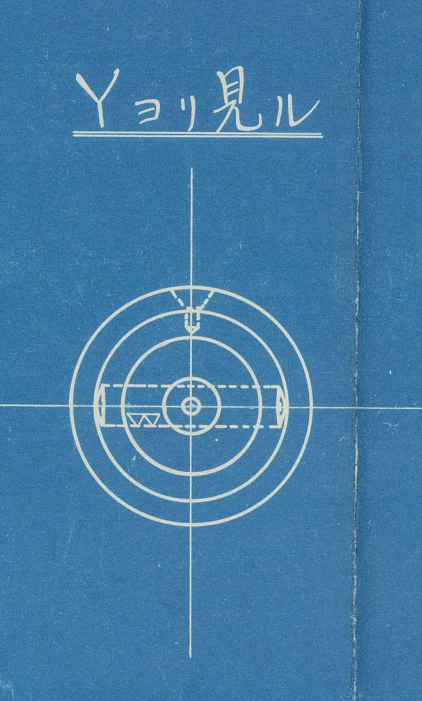
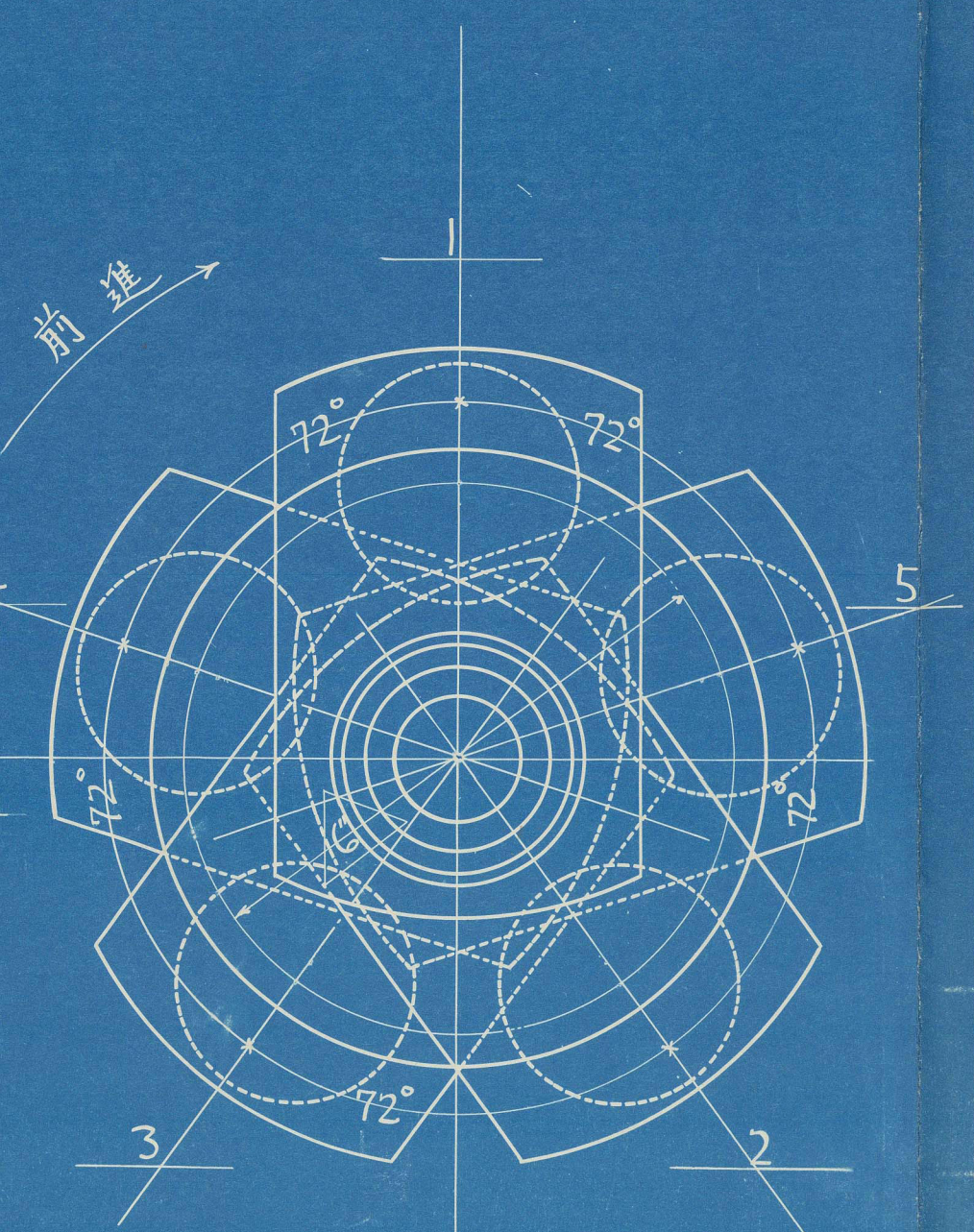
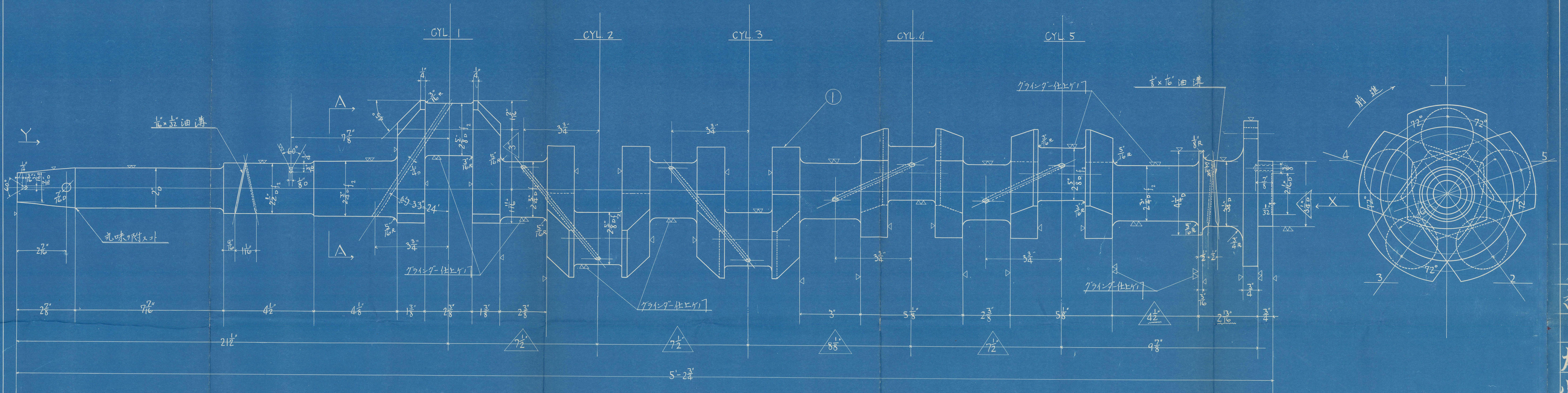


ニ〇キロ非常用発電機関
クランクシャフト

度 1/2
番 H.D-11

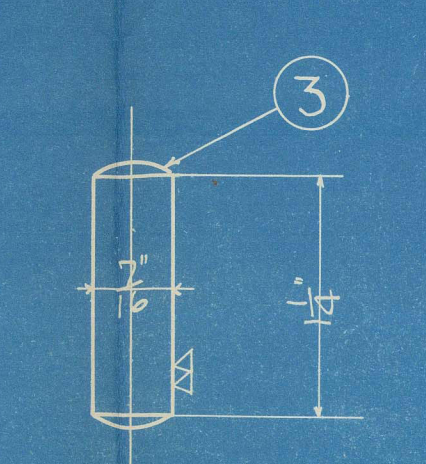
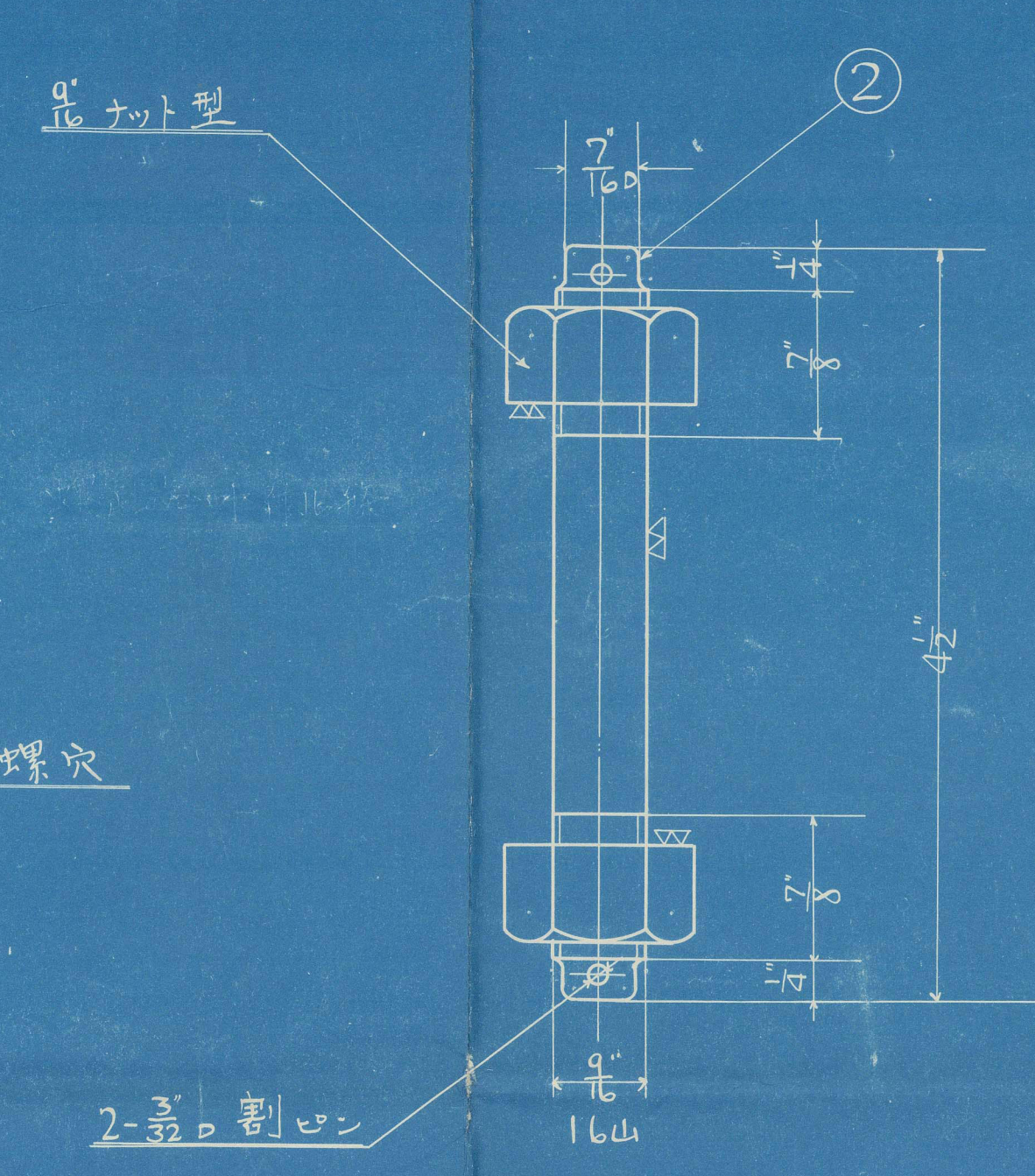
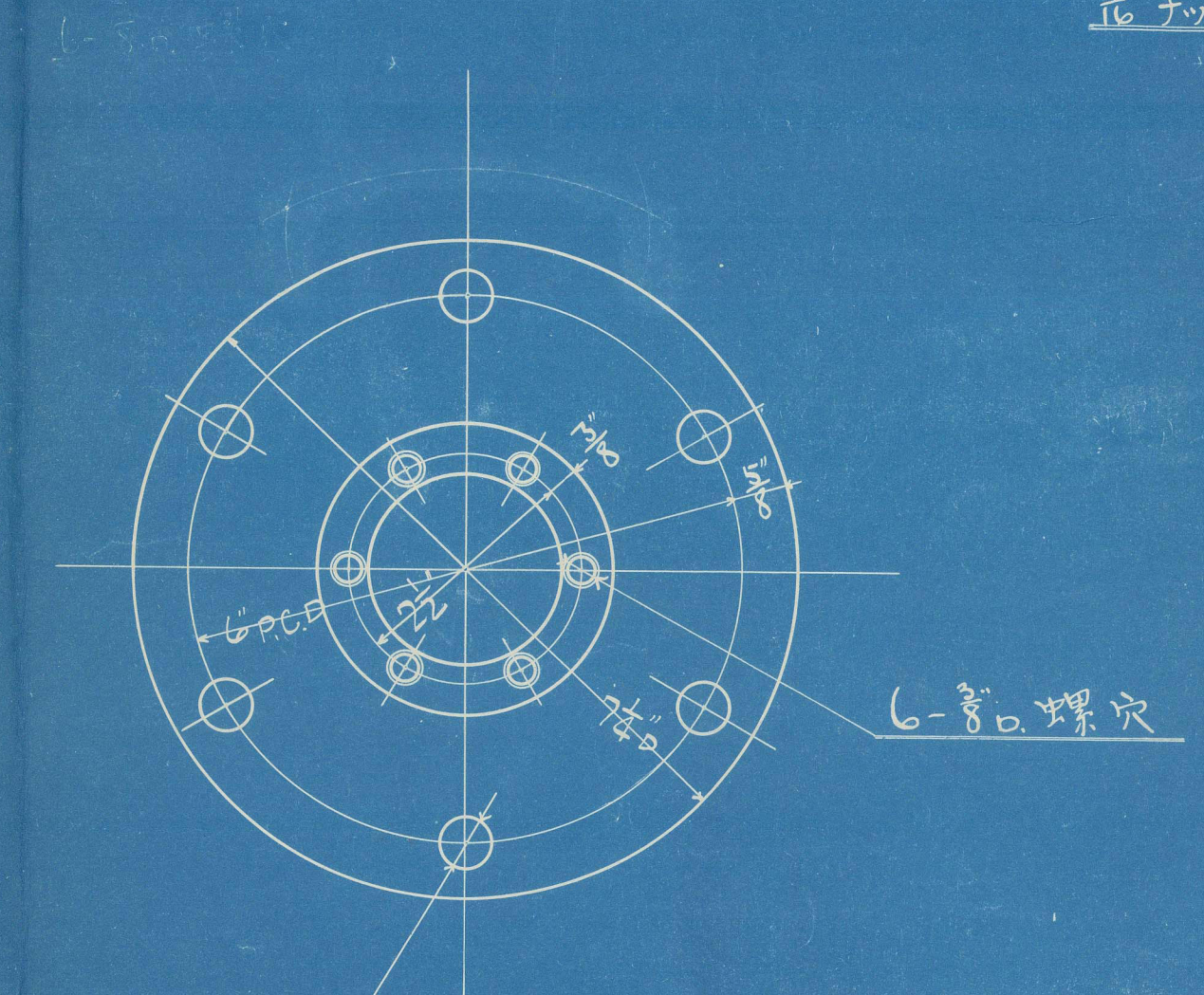
大区分 B
小区分 1

圖面來歴



Xヨリ見ル

No. 1 CRANK AT T.D.C.



符号	名 稱	材 質	製造個数	検査個数	重量(約)	備 考
1	クランクシャフト	鋼	1	1	750.00	検査済
2	リーダーボルト及ナット	鋼	6	6	0.203	検査済
3	ピン	軟鋼	1	1	0.024	検査済

素材は日本標準規格JIS抗張試験及屈曲試験に於て
(第五種類別G1)全鉄鋼品等と同一検査合格を要す

製造
台

那智山丸

クニタ

二〇年口非常用発電機関

度 1/2

番番H.D-11

大区分

B

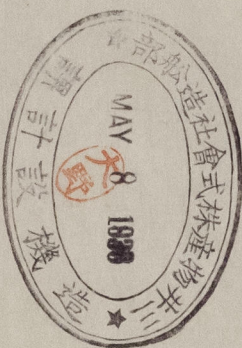
小区分

1

圖面來歴



St. Nachisan Maru,
Kob. regt. No. 9555.



007352-007362-0086

007352-007362-0086



© 2021

Lloyd's Register
Foundation