

NAVAL TANKER. MARINE TANKER.

PRINCIPAL DIMENSIONS.

HOOFDAFMETINGEN.

1. LENGTE TUSSEN L.L.	410'-0" = 124.996 ME.
2. BREEDTE OP BUITENKANT SPANTEN	53'-0" = 16.150 "
3. HOLTE IN DE ZIJDE	29'-9" = 9.068 "

KLASSE LLOYD'S REGISTER 100A.1.
FOR CARRYING PETROLEUM IN BULK.

NUMBERS.

$L \times (B+D) = 410 \times (53+29.75) = 33927.50$	
$L \times D = 410 \times 29.75 = 12197.50$	
$L : D = 410 : 29.75 = 13.78$	

ALL SECTIONS ARE NEW GERMAN STANDARD.

NOTE! ALLE PROFIEN ZIJN NIEUWE DUITSCHE. (1927)

EQUIPMENT NUMERALS.

UITRUSTING NUMMER.

$L \times (B+D) = 410 \times (53+29.75) = 33927.50$	
KAMPANJE = 130	300
BRUG = 49	1305
BAK = 64	1366.87
TOTAAL = 243	$\times 7.5 \times 0.75 = 1366.87$
BRUGDEKHUIS 41.5 x 7.5 x 0.5 =	155.62
KOELKAST ENZ. 93.5 x 7.5 x 0.5 =	350.62
TOTAAL =	35800.61

TOTAAL = 35800.61 - LETTER 'Z'

Upper numbers on bridge

Deze dimensions are for one opening 3'-6" wide on each side of the vessel.

EQUIPMENT NIPER SPECIFICATION.

UITRUSTING VOLGENS BESTEL.

3 STOKLOOZE BOEGANKERS TOTAAL	232 CWTs.
1 STROOMANKER EKL. STOK	23 1/2 "
300 VAAM DAMKETTING 2 1/2" DIAM	
120 " STAALDRAAD 4 3/4" OMTREK. (STROOMLIJN.)	
130 " BUIGZ. STAALDR. 5 1/2" " (SLEEPLIJN.)	
2 x 100 " " " 2 3/4" " (MEERLIJN.)	
2 x 100 " " " 2 3/4" " (WERPLIJN.)	

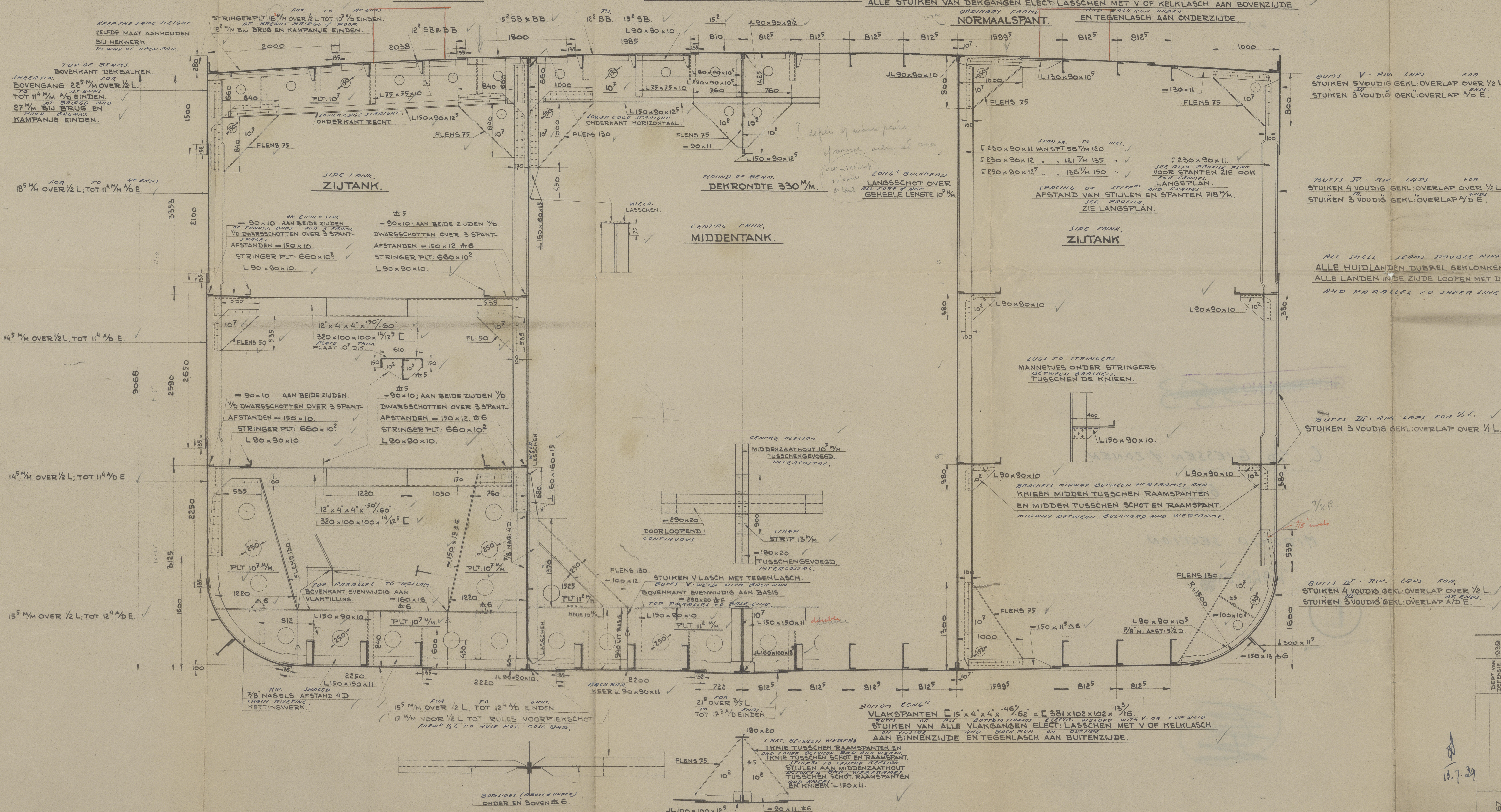
WEB FRAME. RAAMSPANT.

RIVETING WHERE NOT GIVEN 7/8"
WAAR NIET ANDERS AANGEGEVEN ALLES 7/8" N.

LONG BEAMS. LANGSBALKEN

ALL STUIKEN VAN DE GANGEN ELECT. LASSEN MET V OF KELKLASCH AAN BOVENZIJDE EN TEGENLASCH AAN ONDERZIJDE.

NORMAALSPANT.



AANVRAAG	
AANBOUW	
SCHEEP. BAAS	
SMEDERIJ	
HOUTBEWERKING	
LOODS	
LOODSBAAS	
HOOFDBAAS	
BEDRIJFSLEIDING	
LOONCALCULATIE	
OPZICHTER	
SCHEEPV. INSP.	
BUR. VAN TOEZICHT	
CLASS. BUR.	
TEKENKAMER	
CHEF TEKENKAMER	

AFGEDRUKT VOOR 1 2 3 4 5 6 7 8 9 10 11 12

C. VAN DER GIESSEN & ZONEN'S
SCHEEPSWERVEN
KRIMPEN A.D. IJSSEL - HOLLAND

MIDSHIP SECTION.
GROOTSPANT.

GOEDGEKEURD DOOR	SCHAAL: 1:25
VERZONDEN: 29.6.29	GET GEC COR GEZ
AAN Lloyd's Register	TS
DEP. VAN DEF. 29.6.29	
N ^o 667005	


LONDON

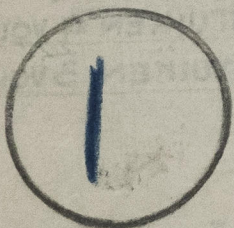
~~GEM. NO. 583~~

C. V/D GIESSEN & ZONEN

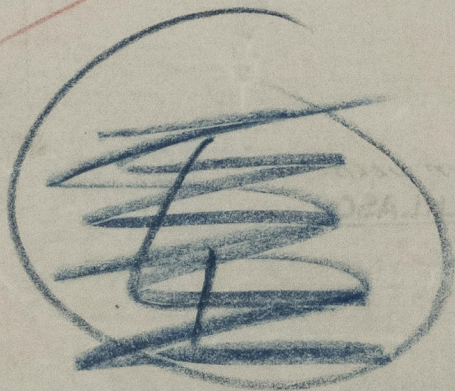
667

MIDSHIP SECTION

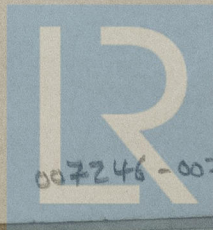
"KARNTEN" 



TRANSLATED.



Office



© 2021

Lloyd's Register
Foundation

007246-007256-0211