

*office working*

COMMESSA N°

TC277  
27

"ANSALDO" S.A.  
CANTIERE NAVALE  
SESTRI PONENTE

COSTRUZIONE **N°277**

STRUTTURA METALLICA

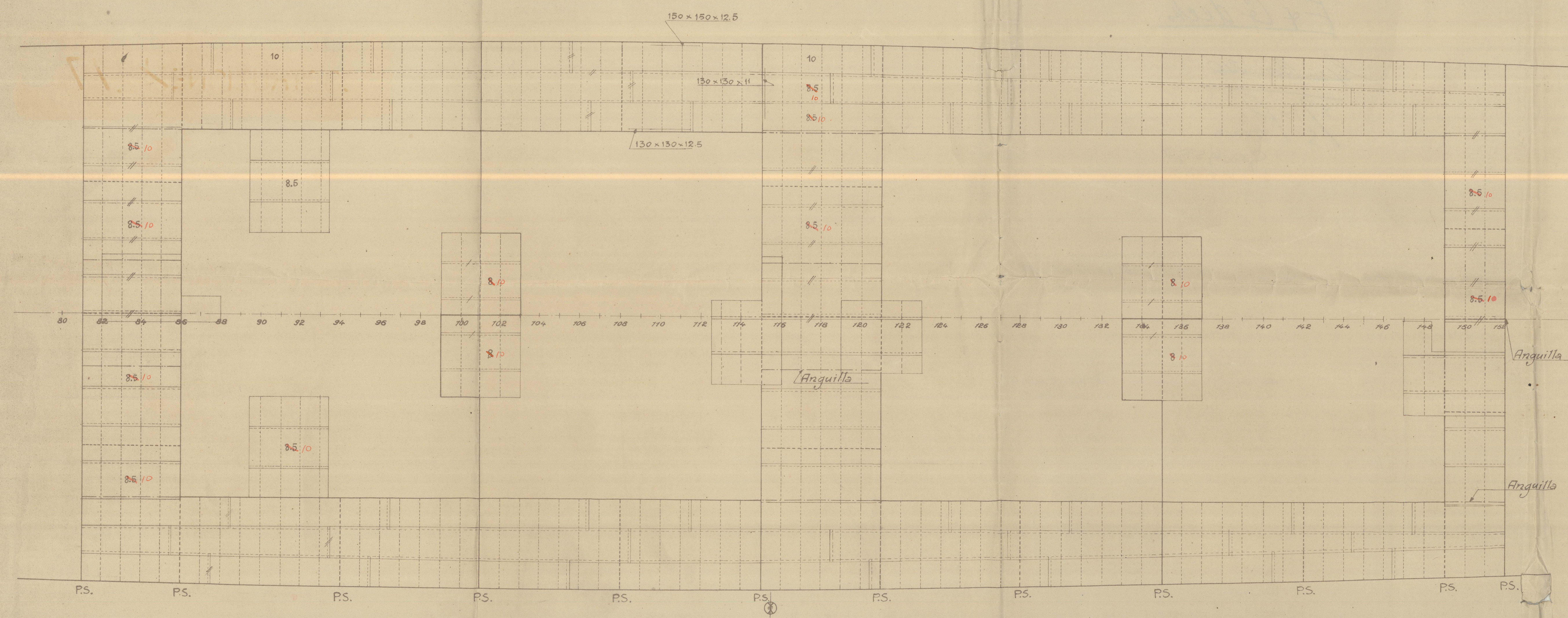
COPERTINO DEPOSITI NAFTA FRA I/PONTI F-G

SCALA 1:100

"ANSALDO"  
SOCIETÀ ANONIMA  
SEDE IN GENOVA  
SESTRI PONENTE, LI. 14-7-1924  
DISGNATORE: L'Ingegnere Capo  
LUCIDISTA: IL DIRETTORE  
CONTROLLO: Miano  
Annesso al foglio N. del

*19.7.24*

DATA	ALTERAZIONI	INGEGNERE	DISEGNATORE



Bagli [ 178x9.5 x86x12 o equivalenti



Plan of 244/24

2 copies

F & G deck.

Gen Box 310

1/5 Roma

Gen 9592



© 2020

Lloyd's Register  
Foundation

007672-007677-0188