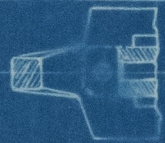
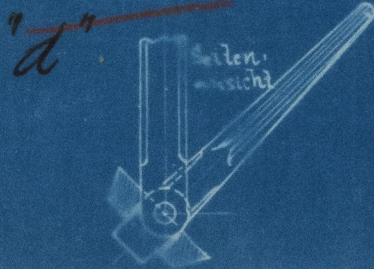


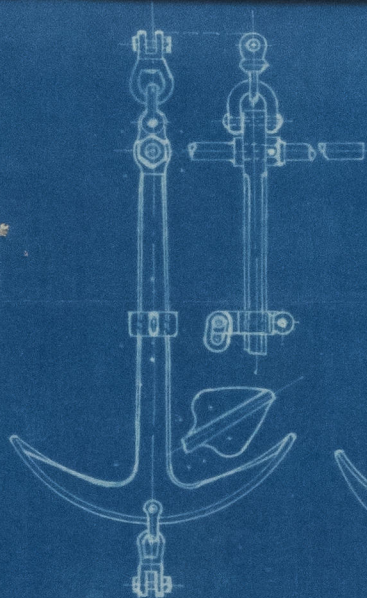
Stockloser Anker
(Klippanker)
für Flußfahrzeuge



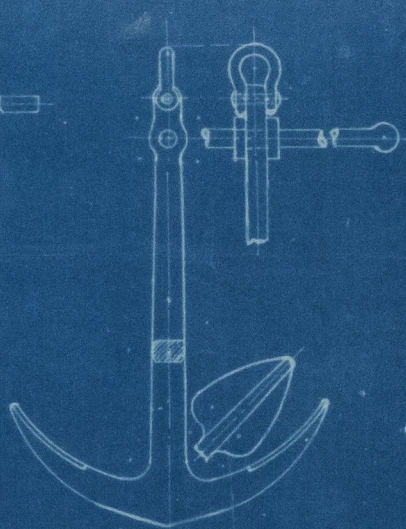
Grundriß



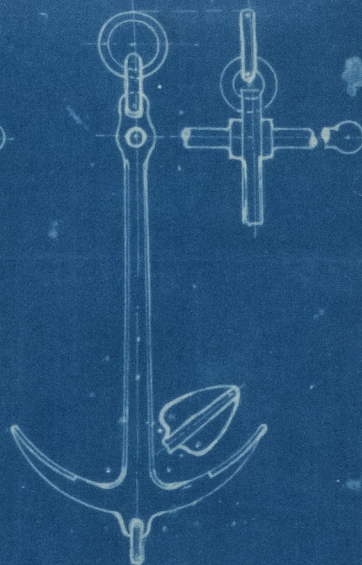
Seiten-
ansicht



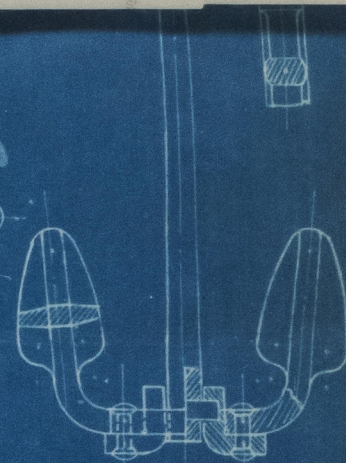
Mannheimer Anker
für Flußfahrzeuge.



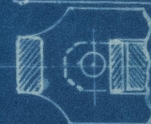
Gewöhl. Anker
mit festem Stock
mit umlegbarem Stock.



Fahranker
(Hilfsanker für
Flußfahrzeuge)



Stockloser Anker
(Klippanker)
für Seeschiffe.



Grundriß



Seitenansicht