

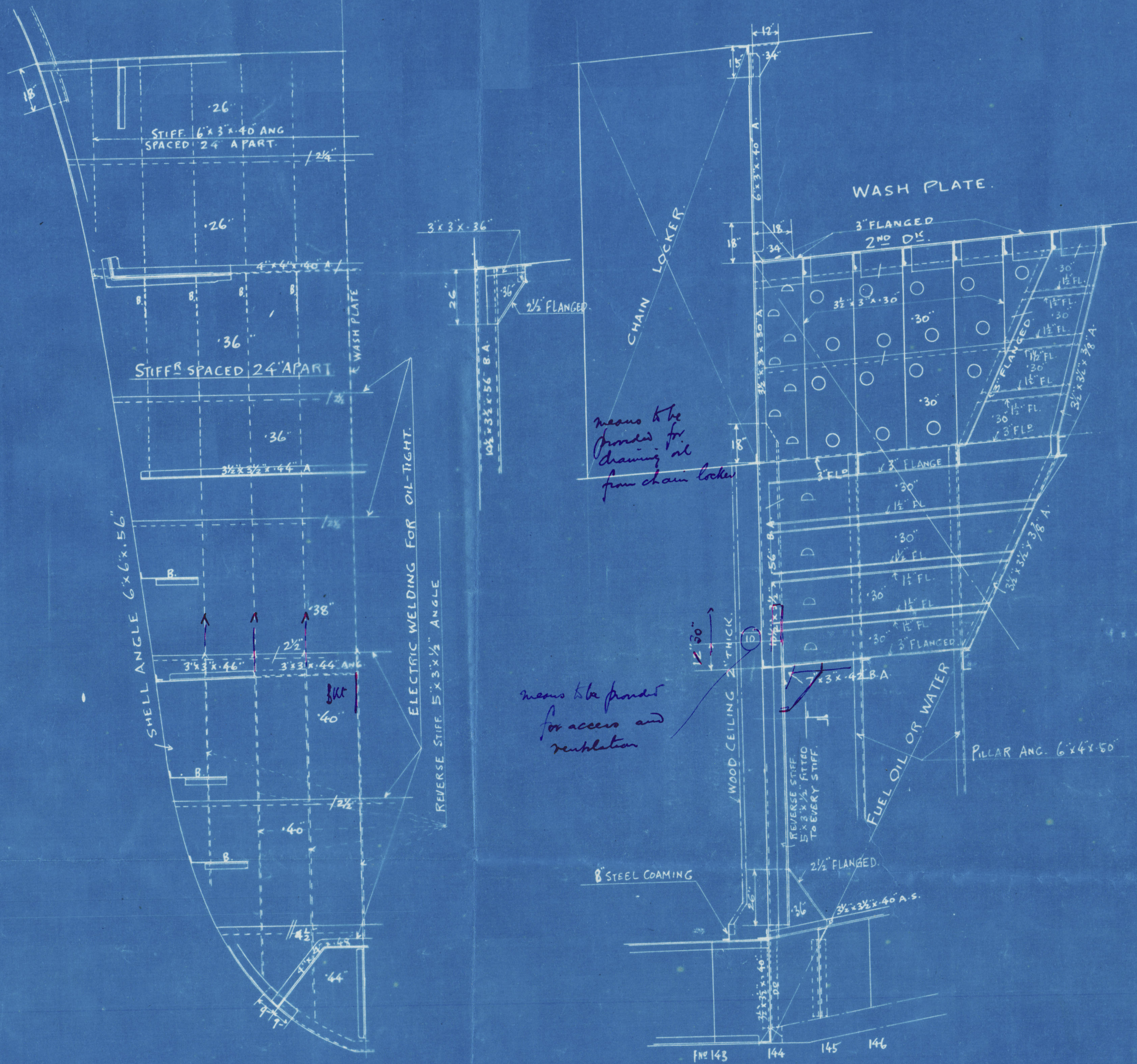
# 5/8 ORIDONO MARU

## ALTERATION PLAN

SCALE 1/4" TO 1 FOOT.

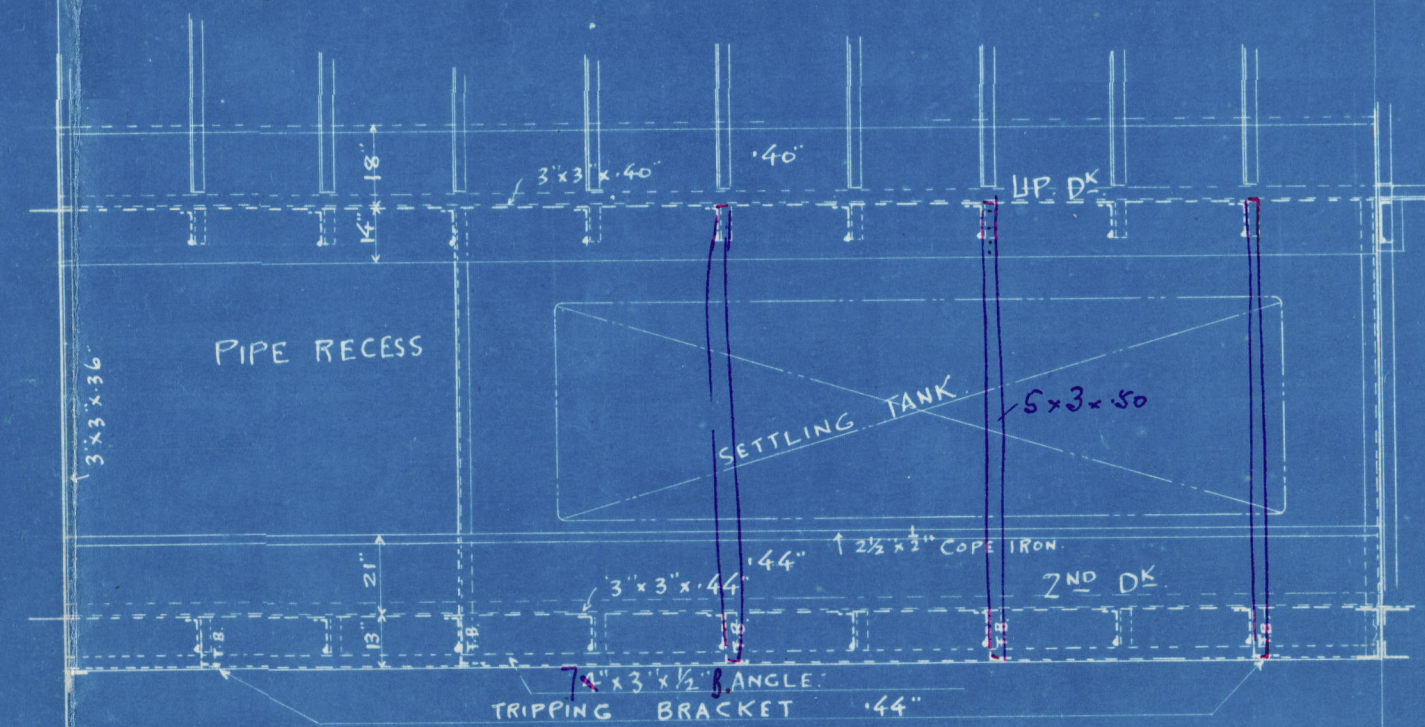
## ALTERATION OF FORE PEAK BHD FOR STOWAGE OF FUEL OIL IN FORE P. TANK.

### FN 144 FORE PEAK BHD LOOKING FORWARD

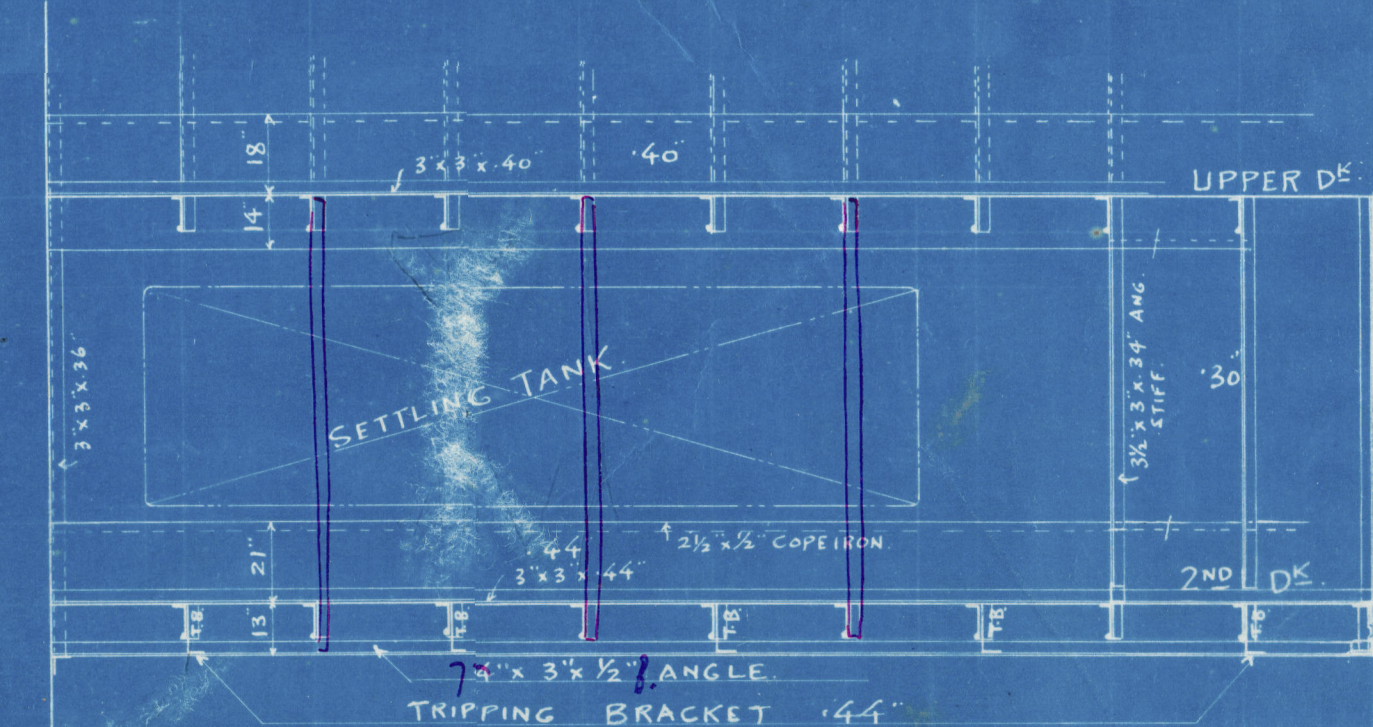


## ALTERATION OF ENGINE CASING FOR TO PLACE SETTLING TANK IN LOWER TWEEN DECK.

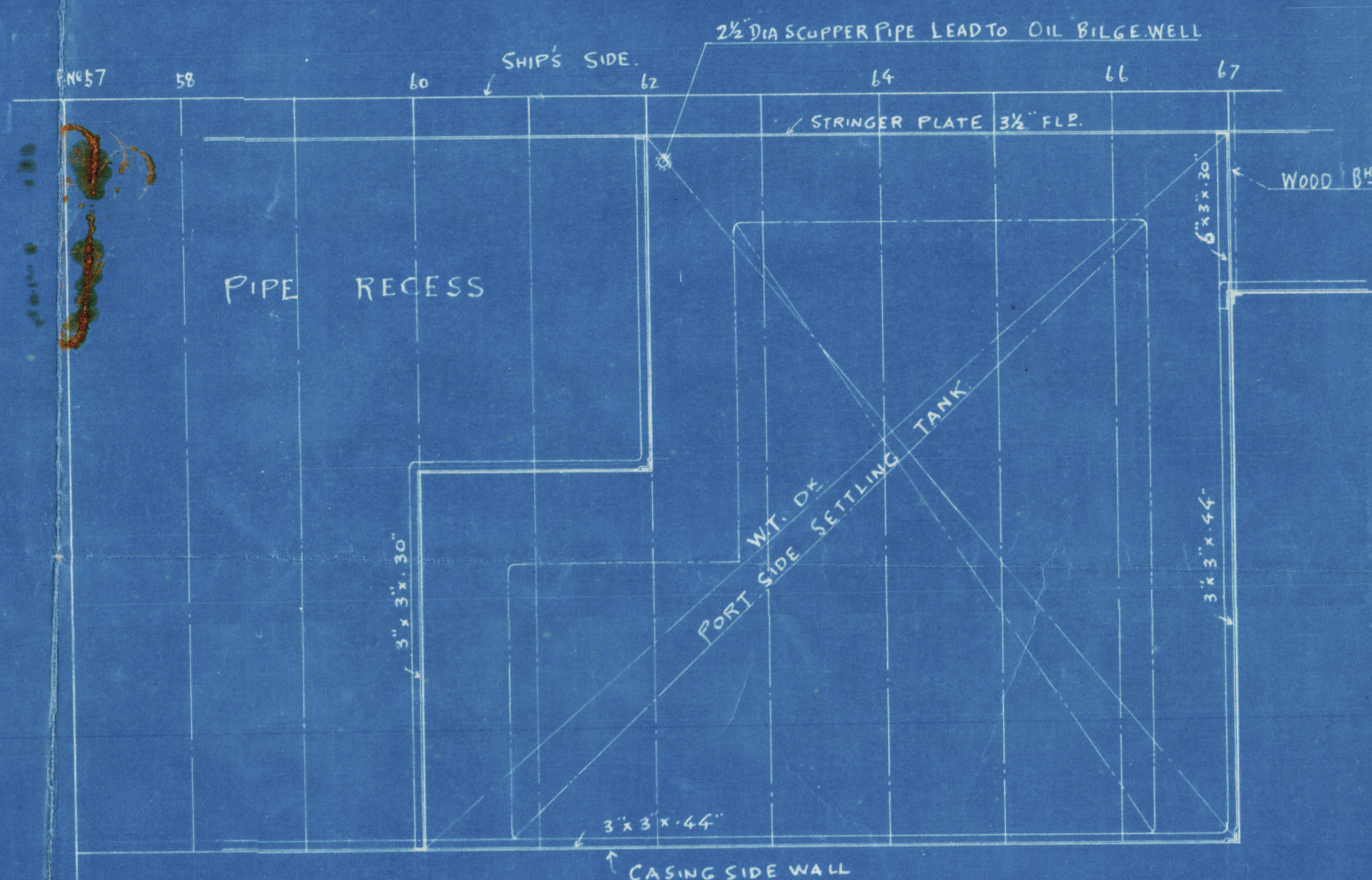
### PORT SIDE CASING WALL



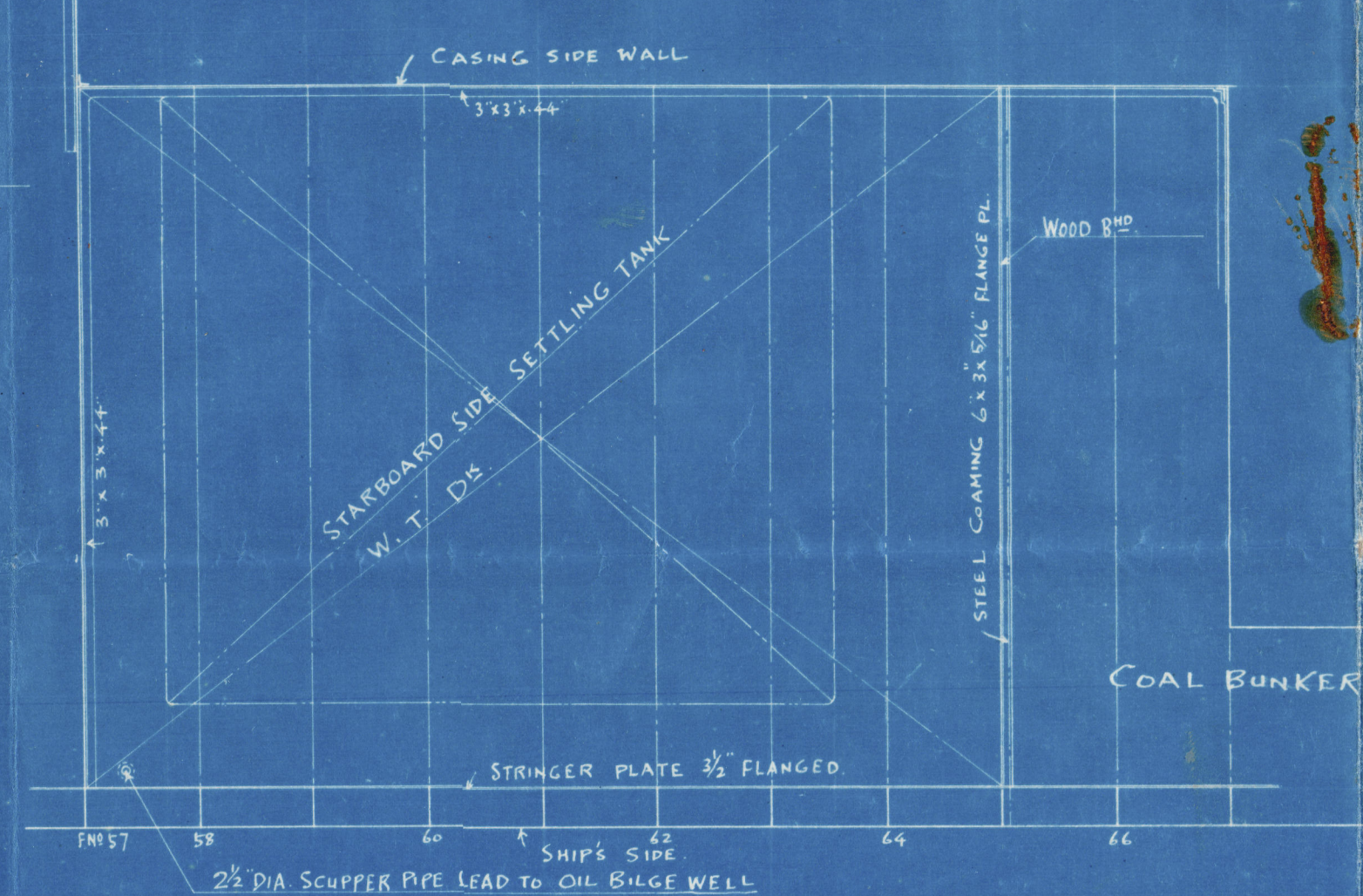
### STARBOARD SIDE CASING WALL



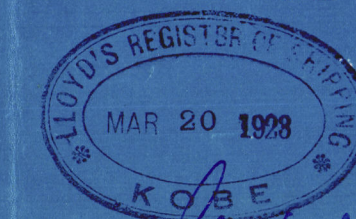
### 2ND DECK PLAN



### 2ND DECK PLAN



APPROVED



織殿丸

艙壁及機械室  
圍壁變更面

尺度四分港叶港只以

船所  
播磨造船工場設計課

課長	主任
技師	調査
製圖	寫圖
大正	年 月 日

圖面  
査種  
出圖書籍

設計	機務	船務
水務	管仕	機務
電務	管仕	機務
現番	果	鋼工
木	機物	外注

Lloyd's Register of Shipping



織殿丸

船隔壁及機械室  
固壁變更面

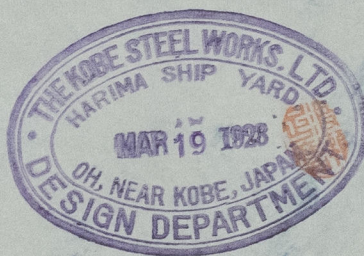
尺度四角卷叶巻収下

神戸製鋼所  
橋梁造船工場設計課

課長	主任
検査	調査
製圖	寫圖
大正	年 月 日

圖面  
番號

Alteration plan



© 2021

Lloyd's Register  
Foundation

006731-006740-0197