

CENTER PIECE

CAST IRON

図面番

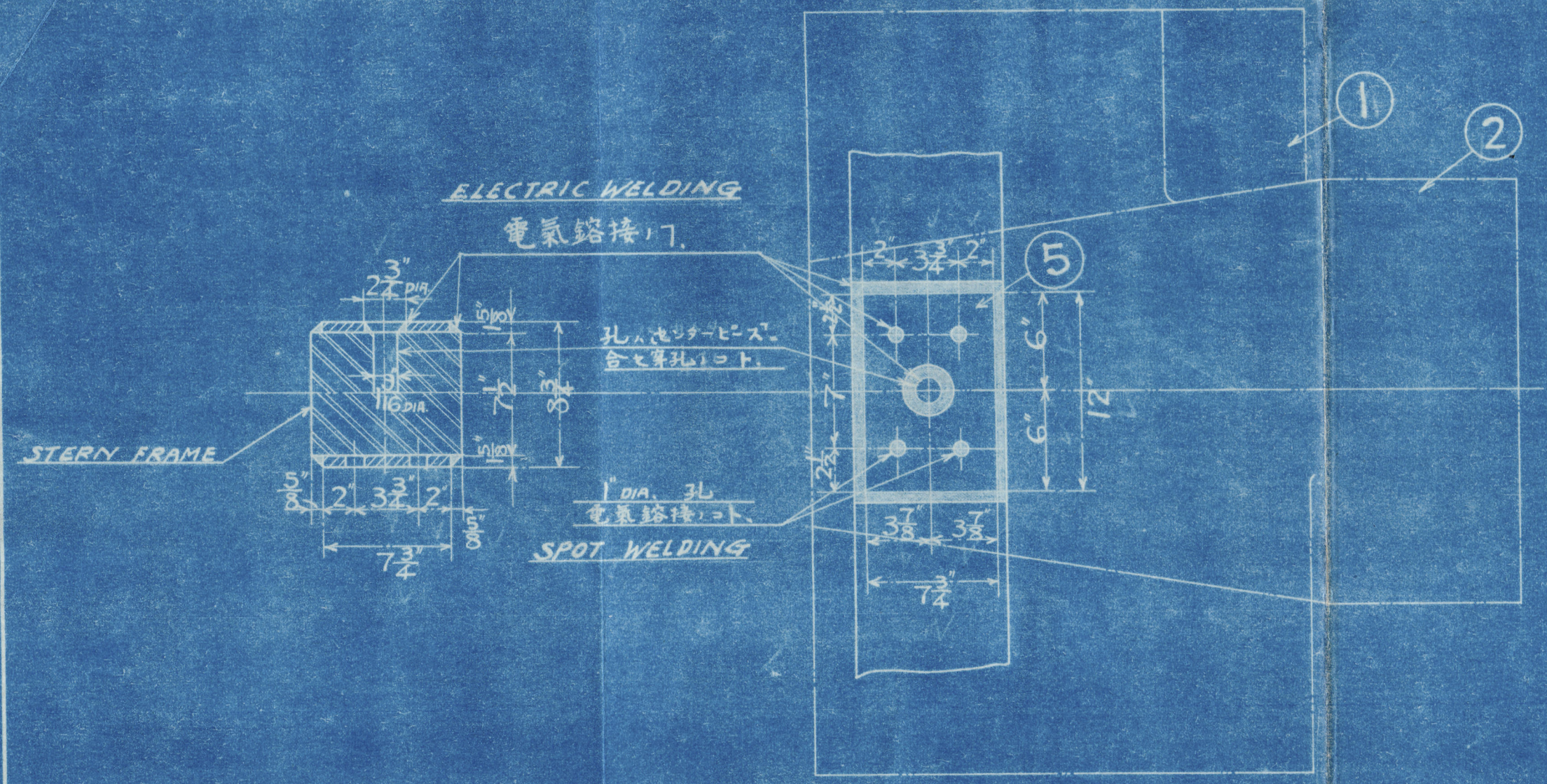
2

尺度

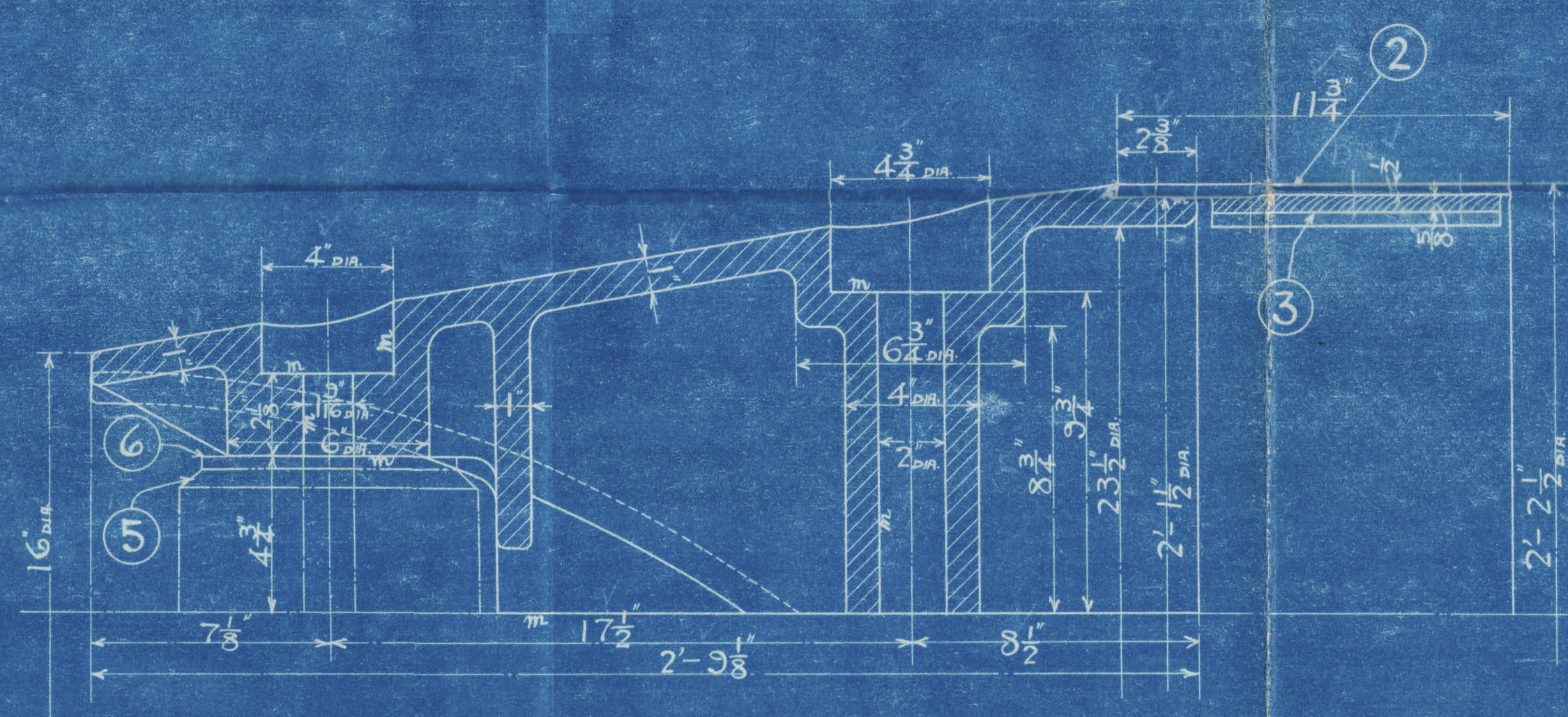
1 1/2吋=1呎  
3吋=1呎

仕上区分

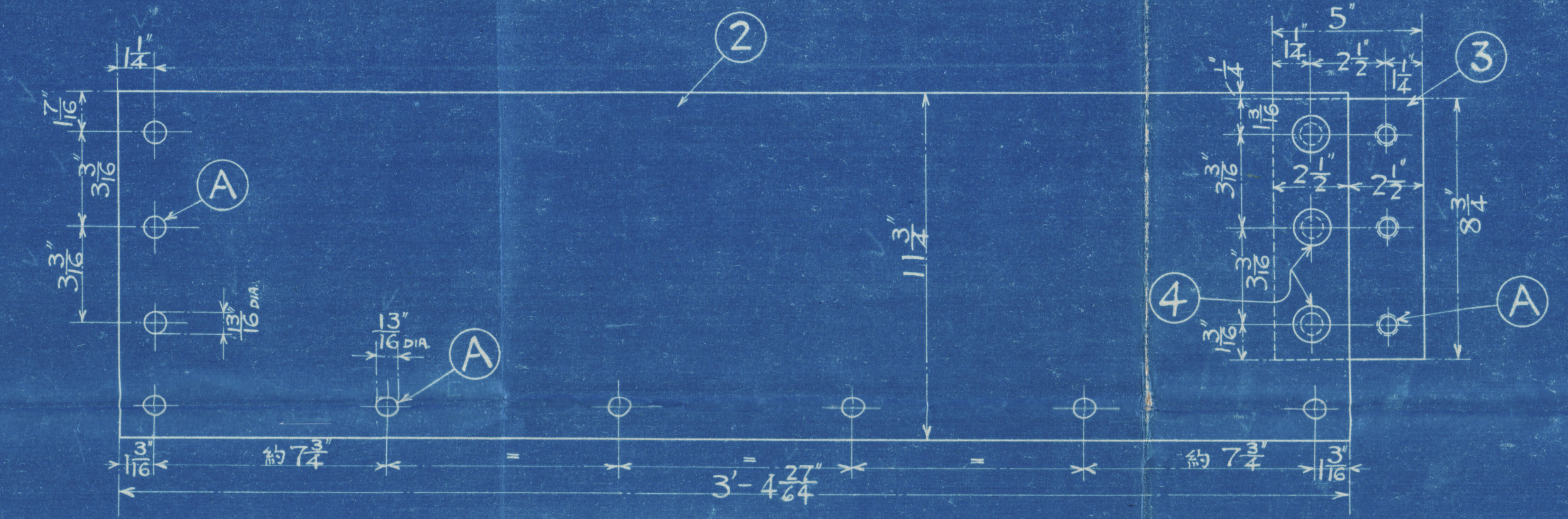
9	f	2	r	S
ヤシ	本	造	光	果
仕上	仕上	仕上	仕上	皮磨



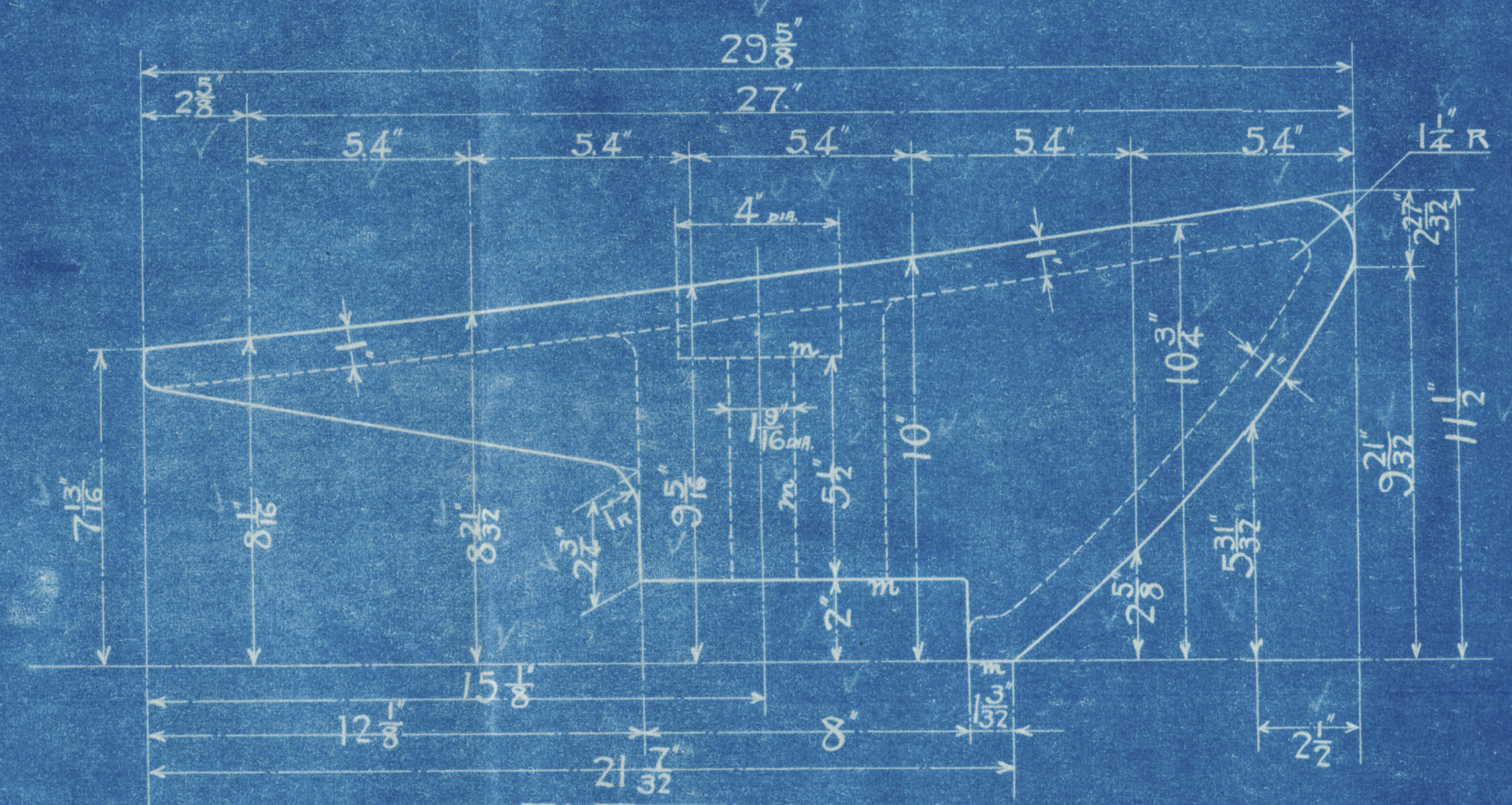
補強板  
STIFFENER



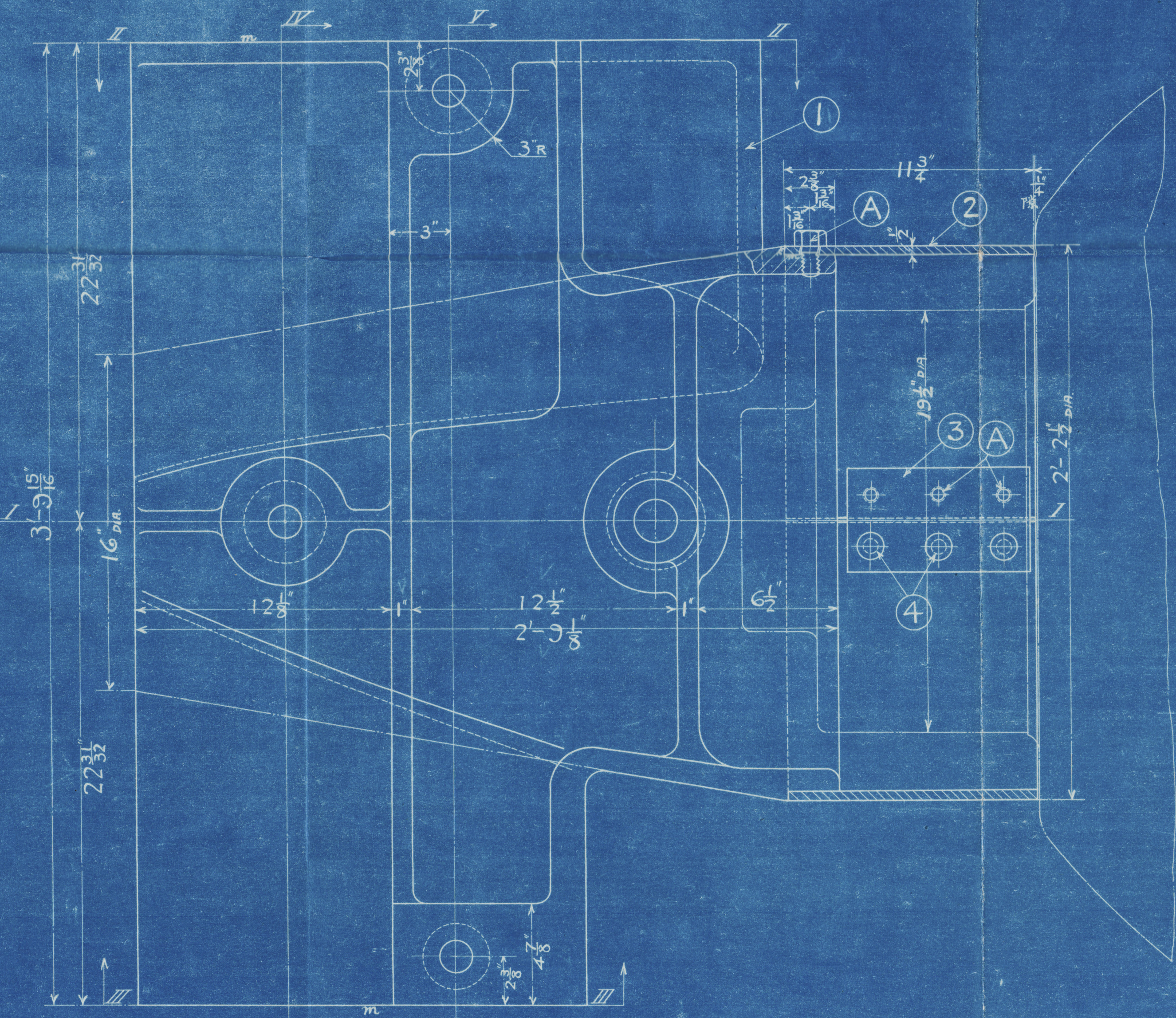
I-I 切断面



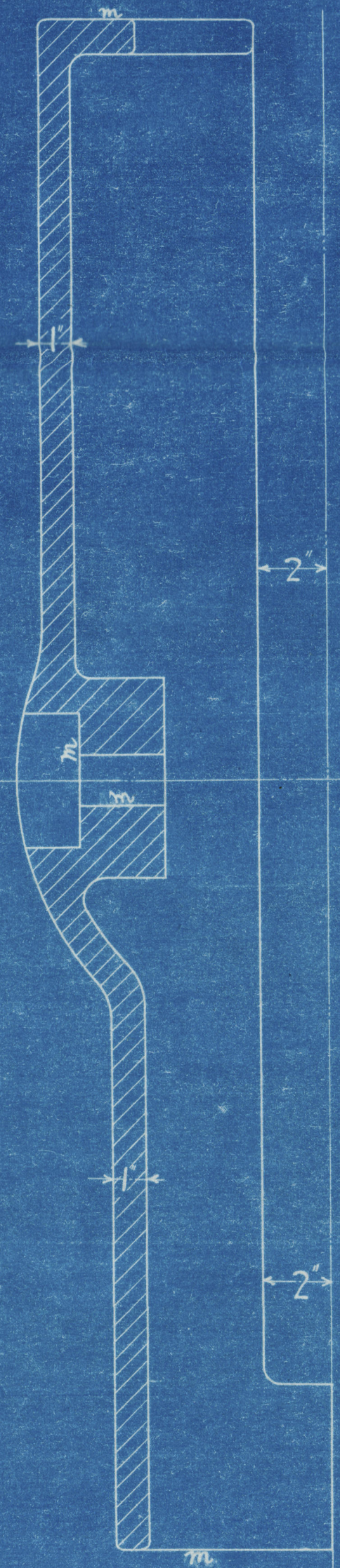
ガードリング展開面  
GUARD RING



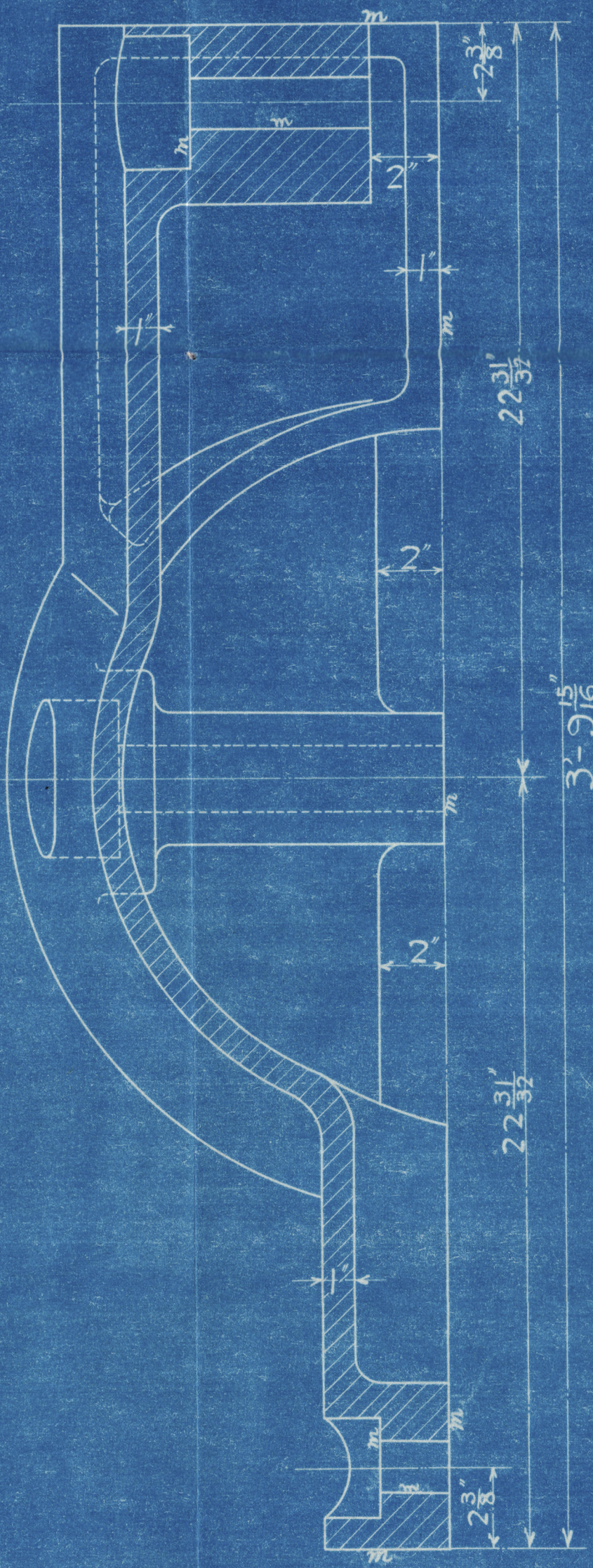
II-II 矢印方向ヲ見ル



III-III 矢印方向ヲ見ル



IV-IV 切断面  
船へ向ッテ見ル



V-V 切断面  
船へ向ッテ見ル

注意

1. 鉄の面へ出来ぬむろ滑カニ鑄造シ.
2. 螺釘孔ハ鉄ノ型取リノ上穿孔シ尤右半分ハ何レモ取ッ換ハラルニ様ニ施シ.
3. 鑄物鑄造及仕上以外ハ必要修繕部ニシテ工.

予定数量		色区分		色区分		色区分		色区分	
序号	名称	材料	数量	材料	数量	材料	数量	材料	数量
1	センターピース	鑄鉄	2	鋼板	2	鋼板	2	鋼板	2
2	ガードリング	鋼板	2	鋼板	2	鋼板	2	鋼板	2
3	接目板	鋼板	2	鋼板	2	鋼板	2	鋼板	2
4	鋼板	鋼板	6	鋼板	6	鋼板	6	鋼板	6
5	補強板	鋼板	2	鋼板	2	鋼板	2	鋼板	2
6	押金	鋼板	2	鋼板	2	鋼板	2	鋼板	2

製造個数ハ色区分ノ示ス 数量分製造シ.

背	名	稱	材料	数量	材料	数量	材料	数量	材料	数量
A	ガードリング	取付押金	鋼板	10	鋼板	18	鋼板	18	鋼板	18

機工	機工	機工	機工	機工	機工
機工	機工	機工	機工	機工	機工
機工	機工	機工	機工	機工	機工

出	8	年	日
日	月	日	年

川崎造船所	設計部
部長	樹長
技師	梨園
技師	梨園
技師	梨園



45. BORDEAUX MARU

Builders No.	1 8 7 8.
S. S. Turbine Steamer "Rhine" & "Bodeaux".	
Contrapropeller	
Center-pieces.	
Drawing No.	2



口  
今  
ト  
送

Lloyd's Register  
Foundation

006479-006488-0030