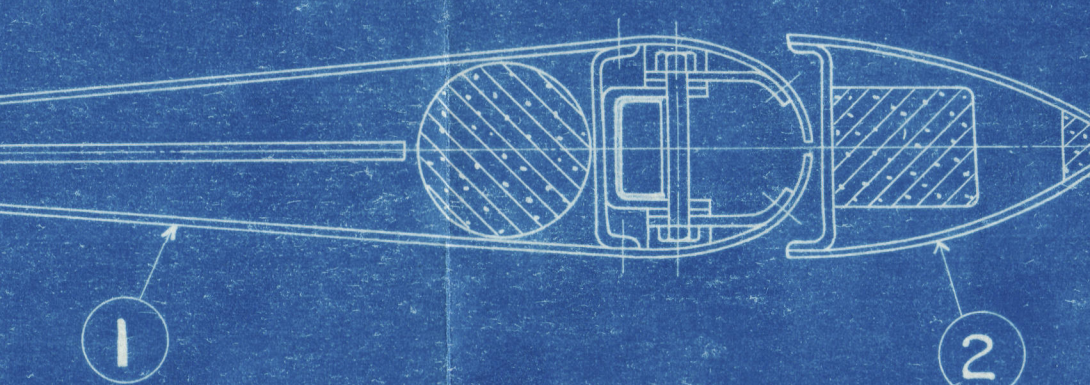
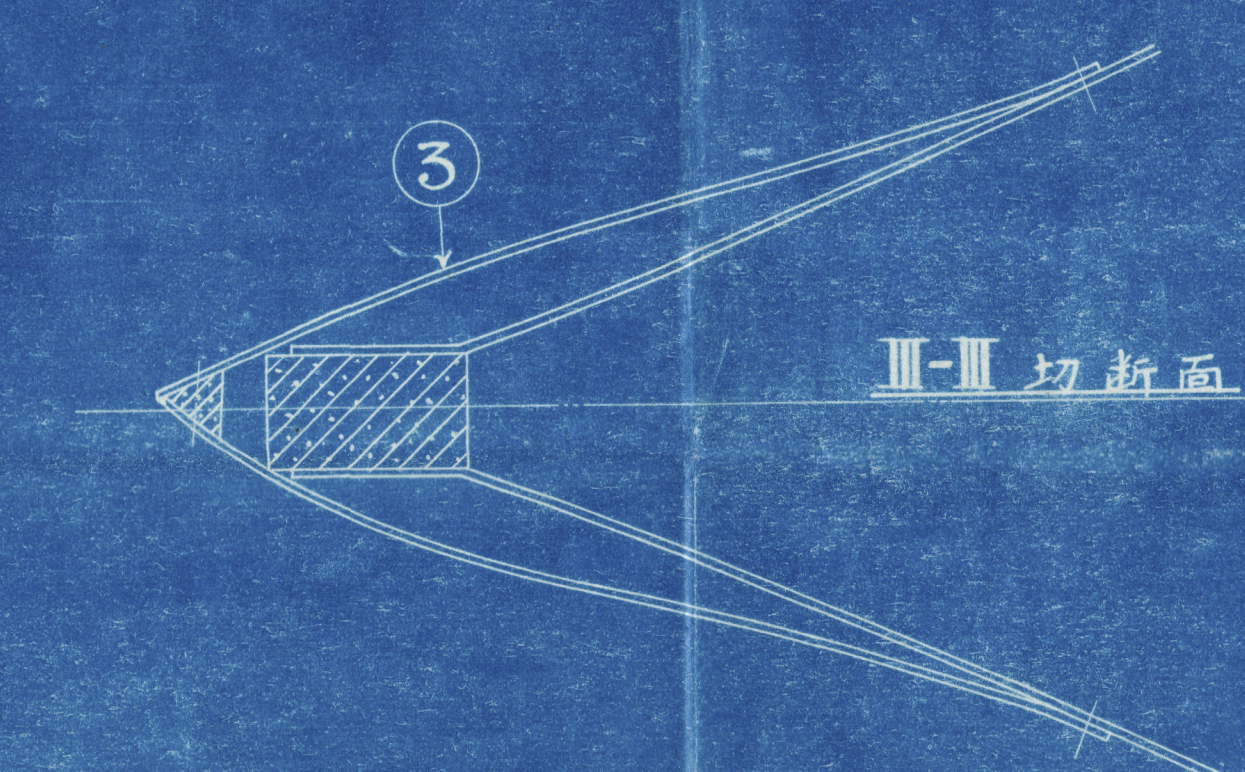


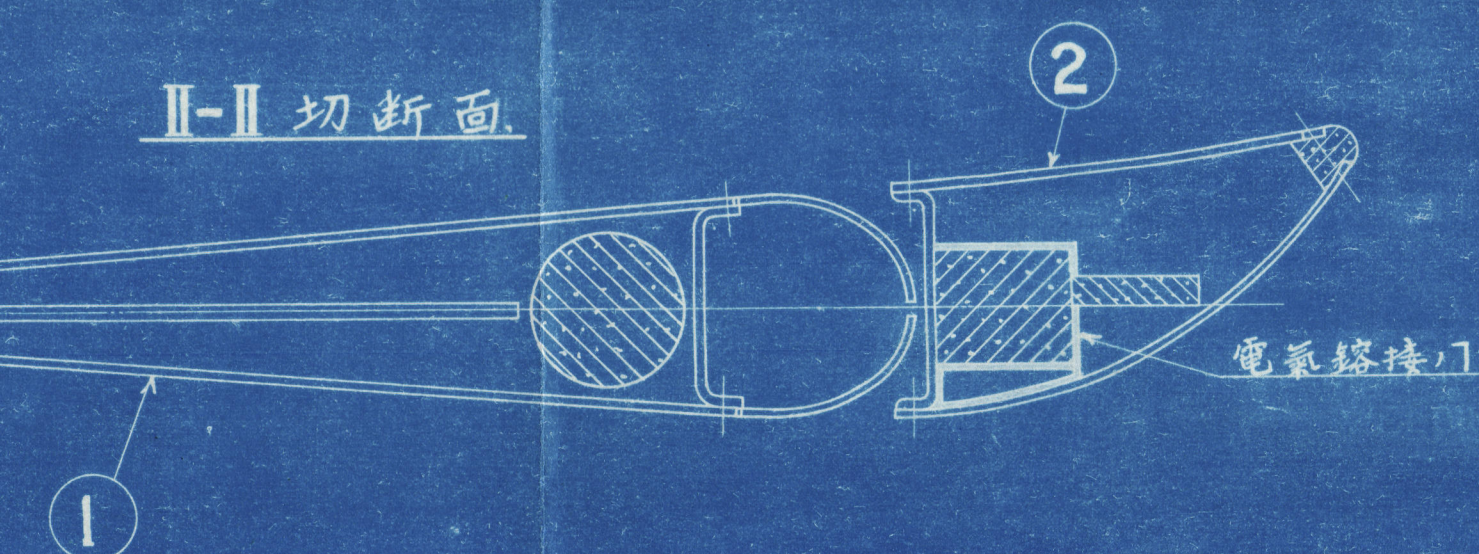
I-I 切 断 面



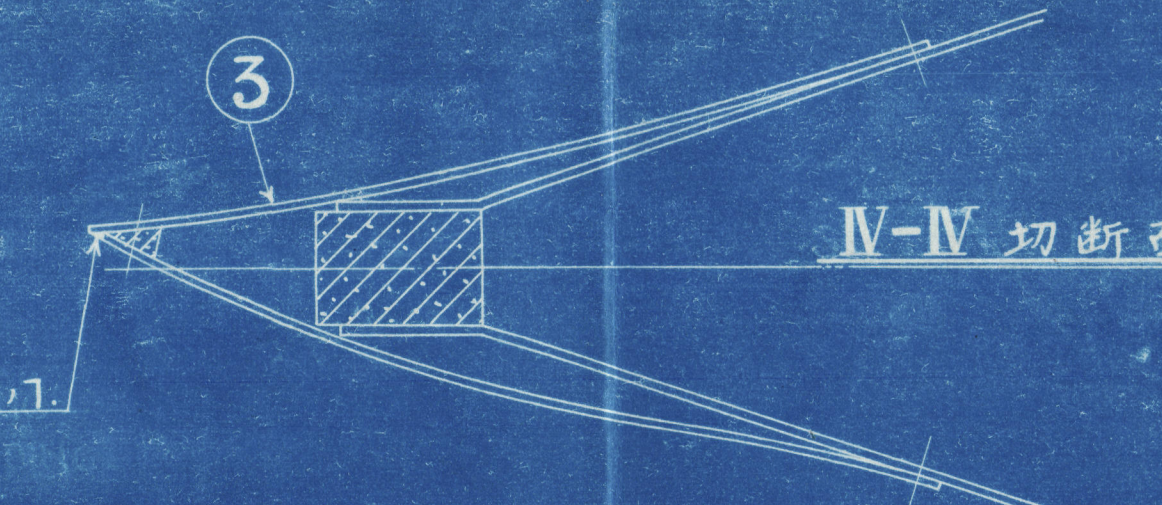
III-III 切 断 面



II-II 切 断 面



IV-IV 切断



ALL-OVER DIMENSIONS MUST BE CONTROLLED BEFORE GETTING THE CONTRAPROPELLER IN PLACE
THE POSITION OF THE MAIN PROPELLER MUST BE CONTROLLED.
BEFORE WELDING CONTROL THAT THE CONTRAPROPELLER HAS GOT THE POSITION AS SHOWN IN THIS PLAN.

ALL NUTS AND HEADS MUST BE CEMENTED OVER WHEN IN PLACE

鐵工	鑄工	保	鑄	旋	定	金
二旋	鑽	鑽	鋼	道	外業	修
密設	船殼	兵牌	鑄合		源本	國

出 版 圖	教 育 版	2 號	年 月
-------------	-------------	--------	--------

川崎造船所造船設計部	
部長	榎 長
擔當	齋 國
調査	寫 國
寫藏年月日	3.5.22

*To accompany Kobe R/H No. 6148
s/s Bordeaux Maru*

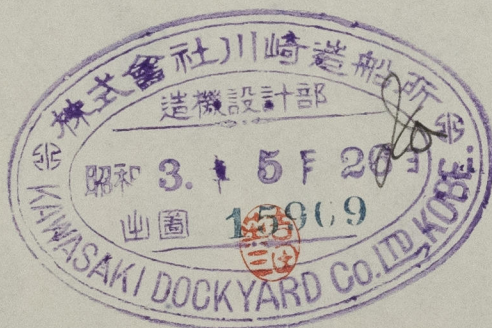
KAWASAKI DOCKYARD Co., LTD.

Builders No. 1878.

S. S. Turbine Steamer
"Rhine" & "Bordeaux".

General Arrangement of
Contrapropeller.

Drawing No. 7



口
イ
ト
送
り



© 2021

Lloyd's Register
Foundation

006479-006488-0029