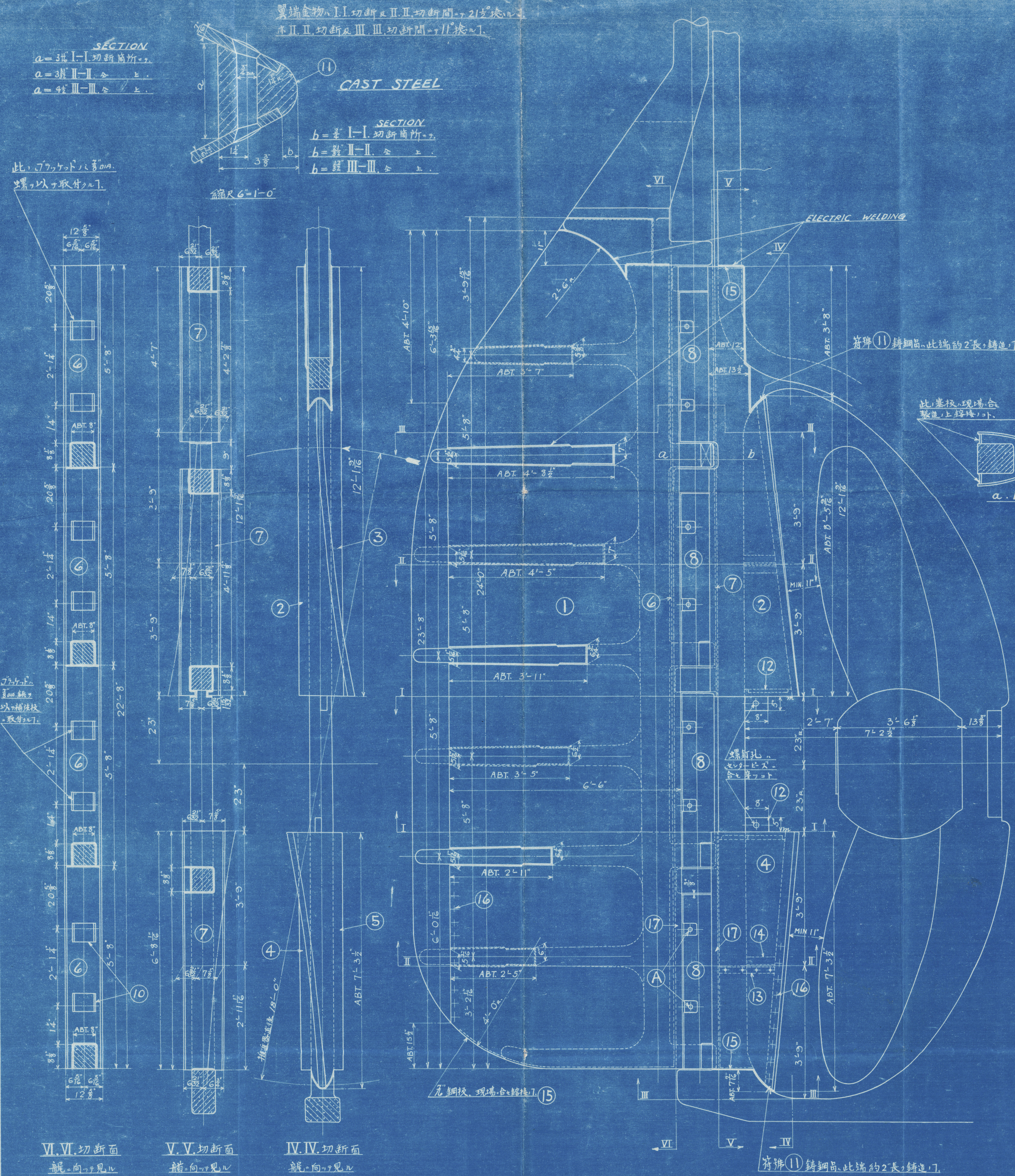
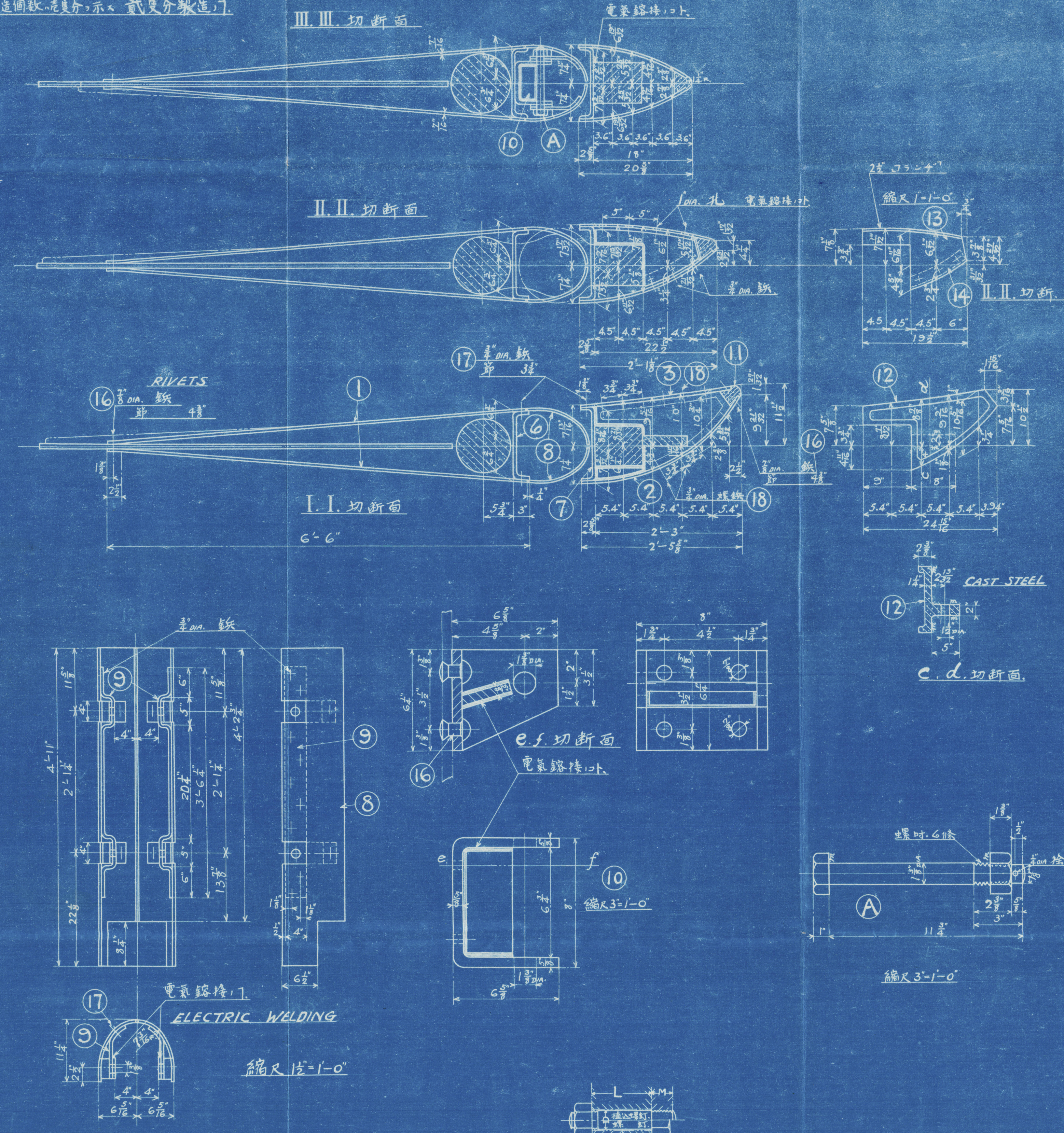


GUIDE RUDDER & AFT BLADE

注意 鑄鋼品、本船入港、際
型取、上鑄造、
螺釘及鑄鋼品以外、船
修補部、施工、

| 材料指定 | 備考 | 材料指定 | 備考 |
|------------|----|------------|----|
| 1 舵枝 | 鋼材 | 2 上翼 (右舷用) | 同上 |
| 2 上翼 (左舷用) | 同上 | 3 舵枝 | 同上 |
| 4 下翼 (右舷用) | 同上 | 5 下翼 (左舷用) | 同上 |
| 6 補強板 | 同上 | 7 上翼 | 同上 |
| 8 補強板 | 同上 | 9 當金 | 同上 |
| 10 フラット | 同上 | 11 翼端金物 | 同上 |
| 12 フラット | 同上 | 13 補強板 | 同上 |
| 14 上翼用山形鋼 | 同上 | 15 舵枝 | 同上 |
| 16 鋼 | 同上 | 17 鋼 | 同上 |
| 18 螺釘 | 同上 | | |

製造個数、複合、示、武度、分、製造、



注意 舵、旧品、本船、通、手直、以上、使用、

| 材料指定 | 備考 | 材料指定 | 備考 |
|------------|----|------------|----|
| 1 舵枝 | 鋼材 | 2 上翼 (右舷用) | 同上 |
| 2 上翼 (左舷用) | 同上 | 3 舵枝 | 同上 |
| 4 下翼 (右舷用) | 同上 | 5 下翼 (左舷用) | 同上 |
| 6 補強板 | 同上 | 7 上翼 | 同上 |
| 8 補強板 | 同上 | 9 當金 | 同上 |
| 10 フラット | 同上 | 11 翼端金物 | 同上 |
| 12 フラット | 同上 | 13 補強板 | 同上 |
| 14 上翼用山形鋼 | 同上 | 15 舵枝 | 同上 |
| 16 鋼 | 同上 | 17 鋼 | 同上 |
| 18 螺釘 | 同上 | | |

006479-006488-0027