

NAGELS IN ROER	25	mm DIAM.
STEVENS (VOOR 16)	19	
HIJD GEHEEL	16	
STRINGERPL EN LAARHOEDPL	16	
OVERKENS	13	

### KLINKWERK.

SPANT AAN HUID	STEER 7	IDEM IN PIKS 5 1/2
VRANG	7	
SCHOTSPANT AAN HUID	5	AAN SCHOT 4 1/2
SEULEN AAN SCHOT	7	DEENDEN 4 1/2 IDEM IN TAN 5 1/2
BALKEN AAN DEK	7	
LANDEN ENKEL	3 1/2	
STUIVEN DUBBEL	3 1/2	

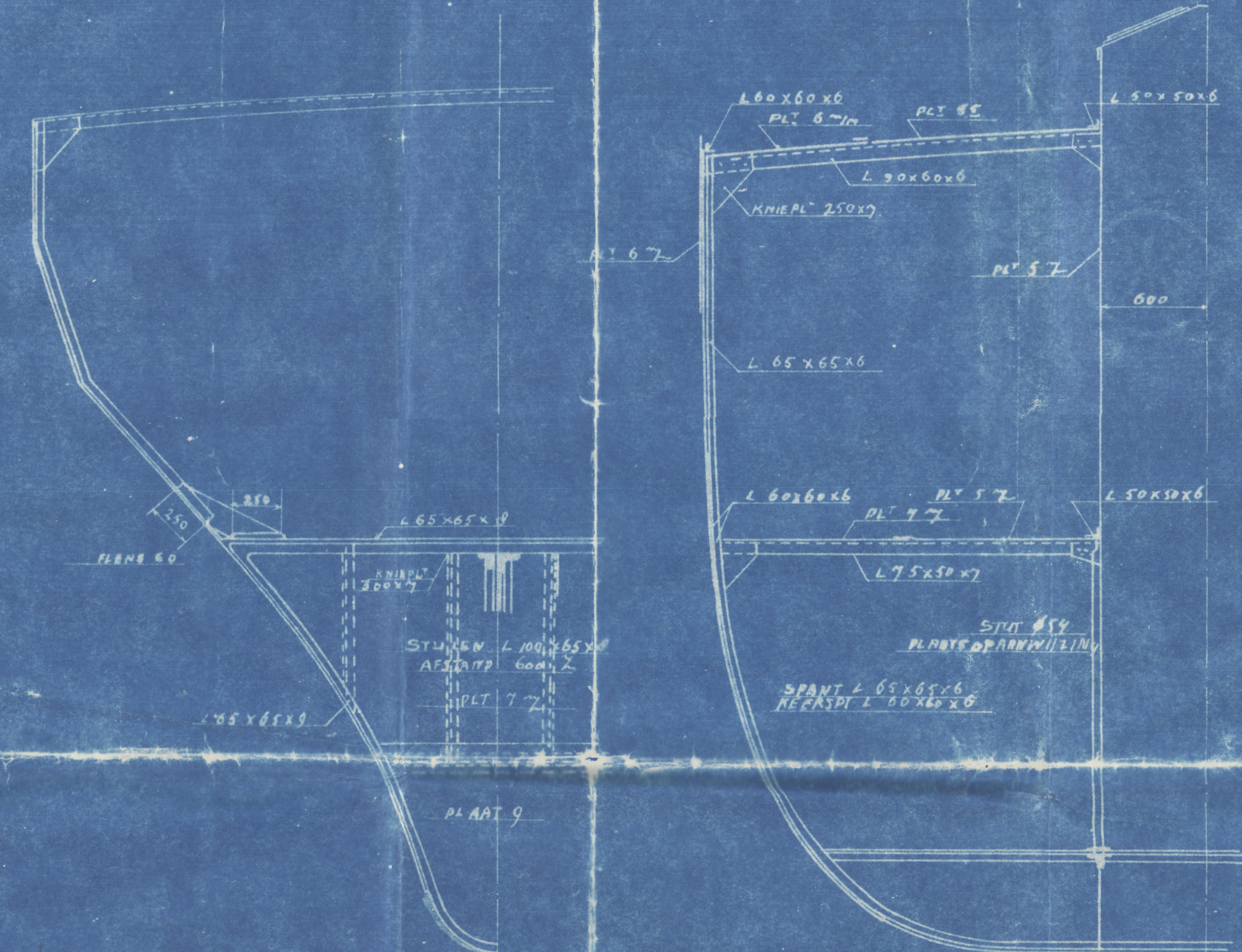
UITRUSTING	
2 BOCCANKERS SAMEN	500 KG.
1 STADDMARKER	80
1 WERPANKER	30
175 METER ANKERKETTING	10 1/2
100 STRAATROOS	31
100	38

### SCHOTTEN EN DOORSNEDEN SCHAAAL 1:25.

WD SCHOT OP SPI 4.

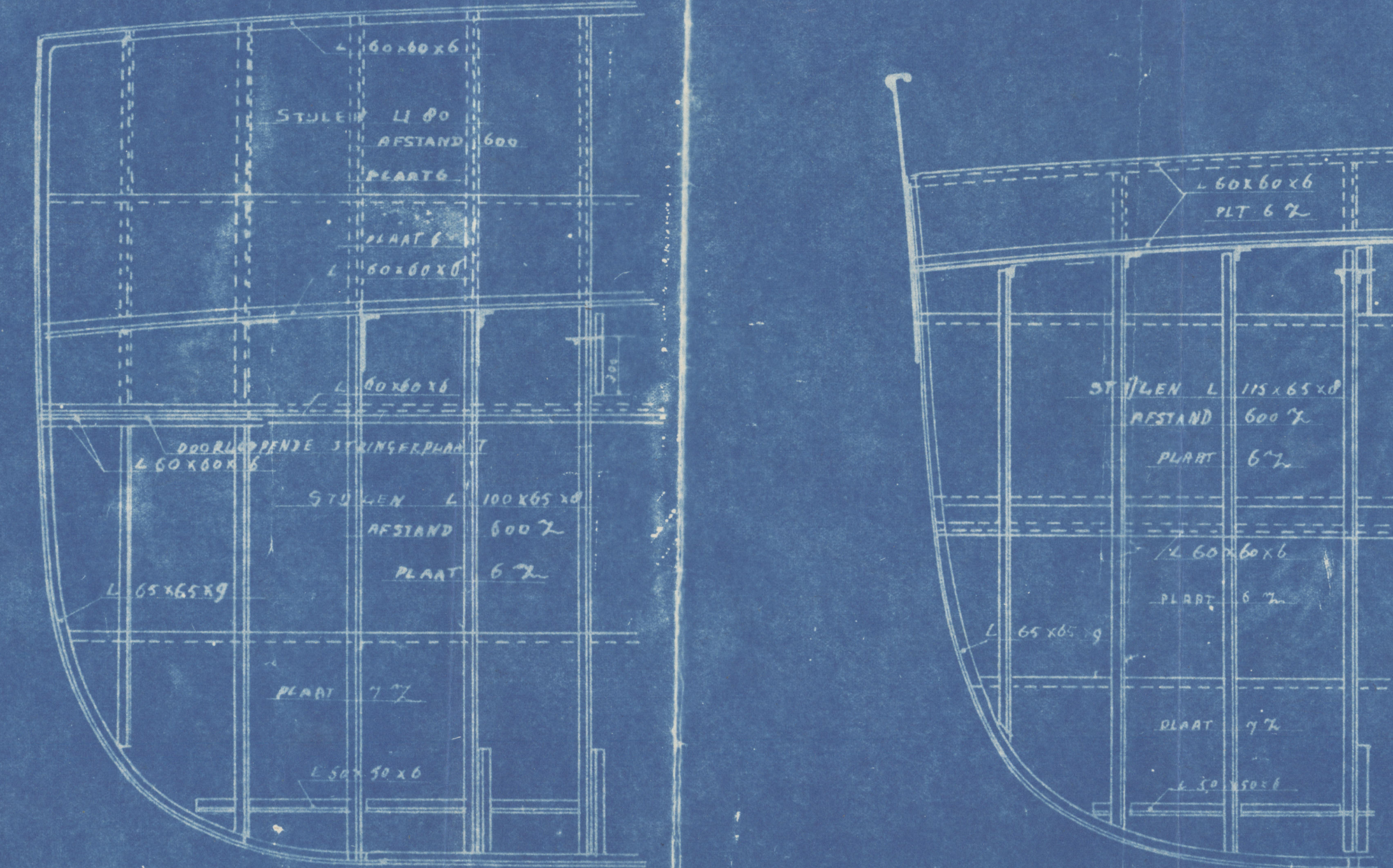
DOORSNEDE OP SPI 10.

### KAMPANJEDEK



WD SCHOT OP SPI 14.

WD SCHOT OP SPI 55.

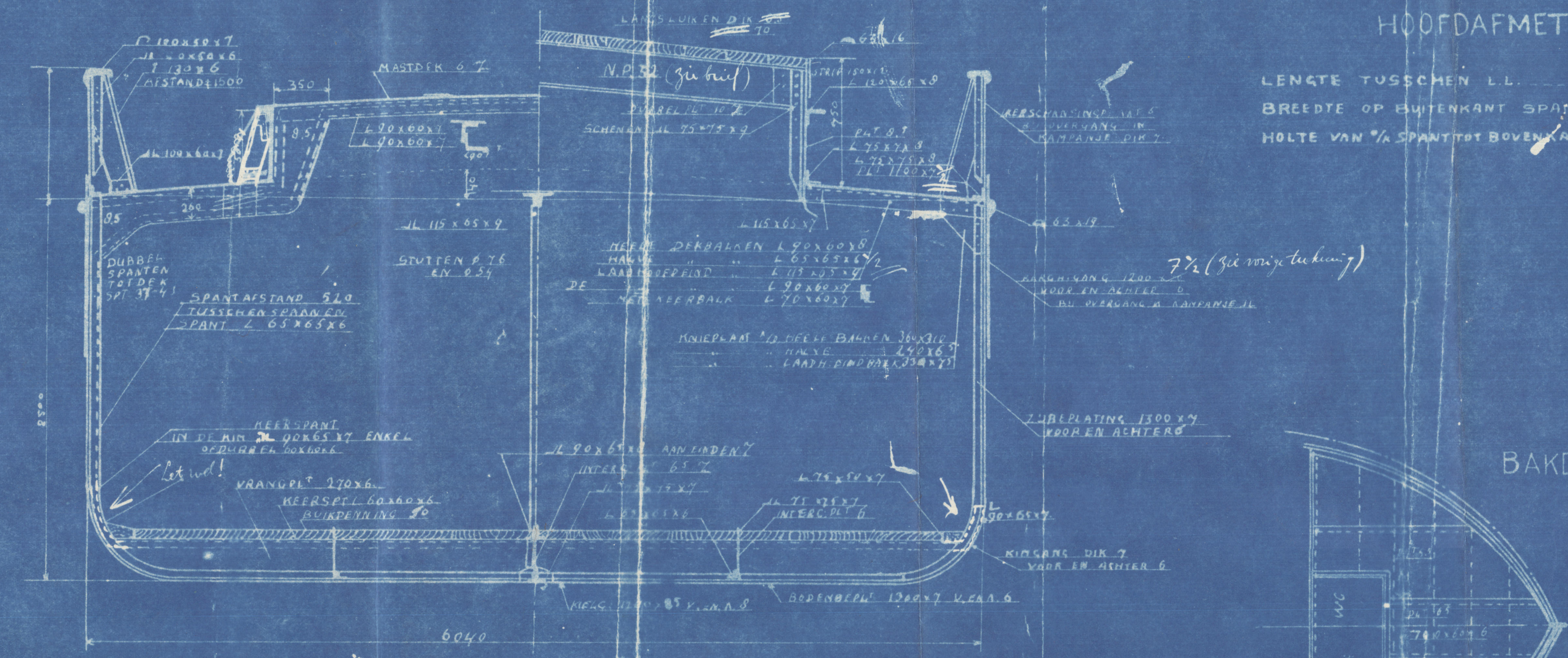


### GROOTSPANT — SCHAAAL 1:25.

### PLAN VAN EEN MOTORSCHIP.

#### HOOFDAFMETINGEN:

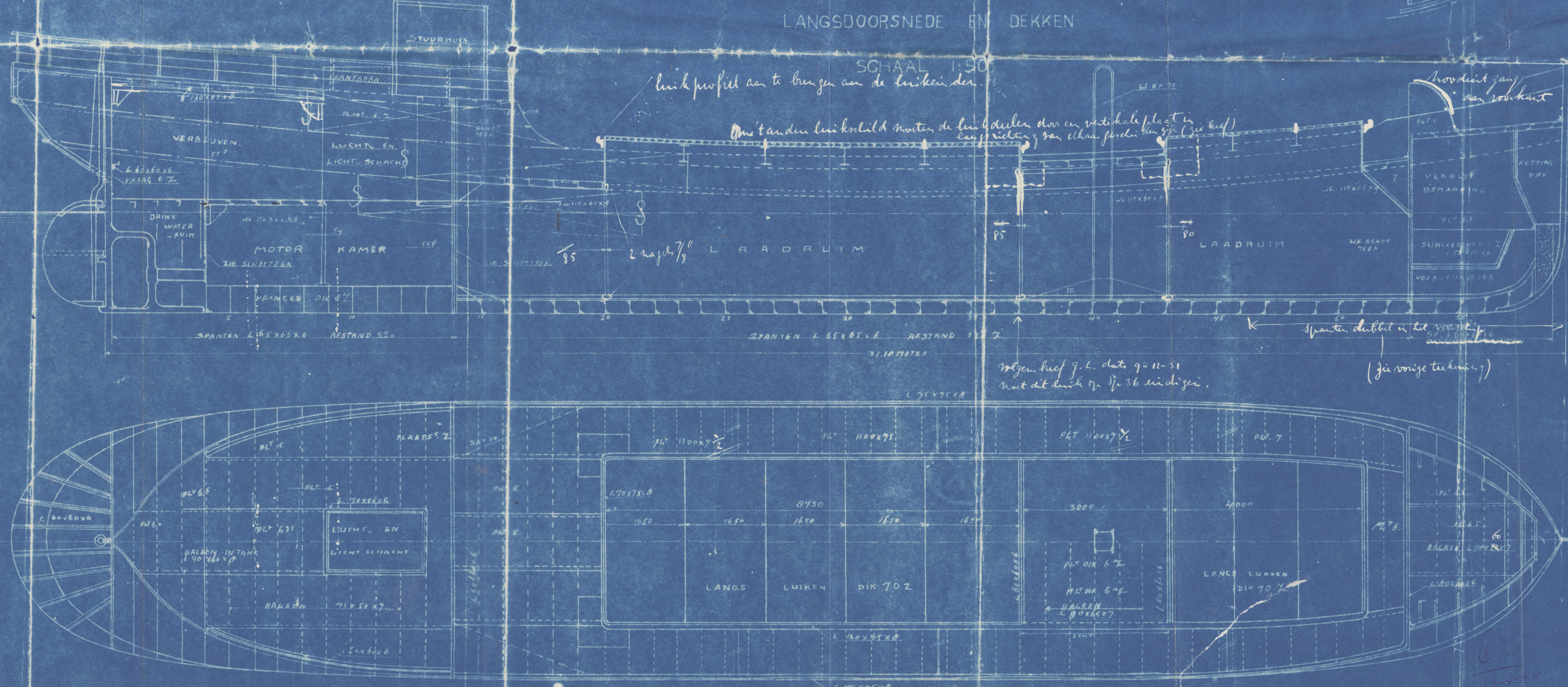
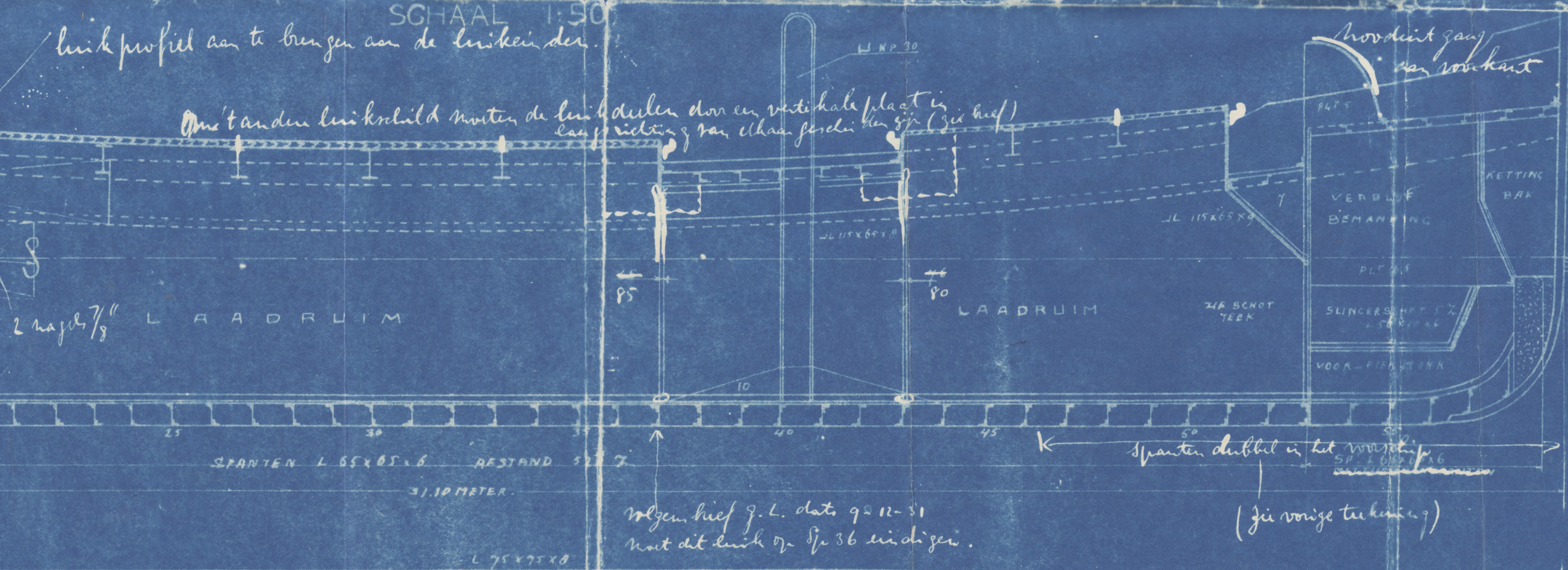
LENGTE TUSSENEN LL.	31.10 M
BREEDTE OP BUITENKANT SPANT	6.04
HOLTE VAN 1/4 SPANT TOT BOVENKANT BALK 1/2 ZUDE	2.50



CLASS: 100 A- "COASTING SERVICE"  
LIMITS TO BE DEFINED.

### LANGSDOORSNEDE EN DEKKEN

#### SCHAAAL 1:50



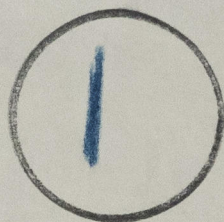
in gewicht B  
27-1 52


Handwritten signature: *Handwritten signature*  
**HV. HELENA**

**J. VOS EN ZOON**  
Scheepsbouwers  
WINSCHOTERDIEP — GRONINGEN  
BOUWNUMMER 202100  
MOTORSCHIP VOOR KAP. J. PRONK  
KLASSE MOESTEE  
MOTOR 55 CV. BAARS 105-120 P.A.  
DATUM 26-11-51



L

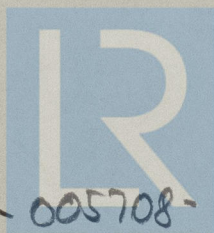


M.V. "HELENA" 

(EX. 66)

Lis 115241.

MIDSHIP SECTION  
PROFILE & DECKS.  
BULKHEADS.



© 2021

Lloyd's Register  
Foundation

005695-005708-0133