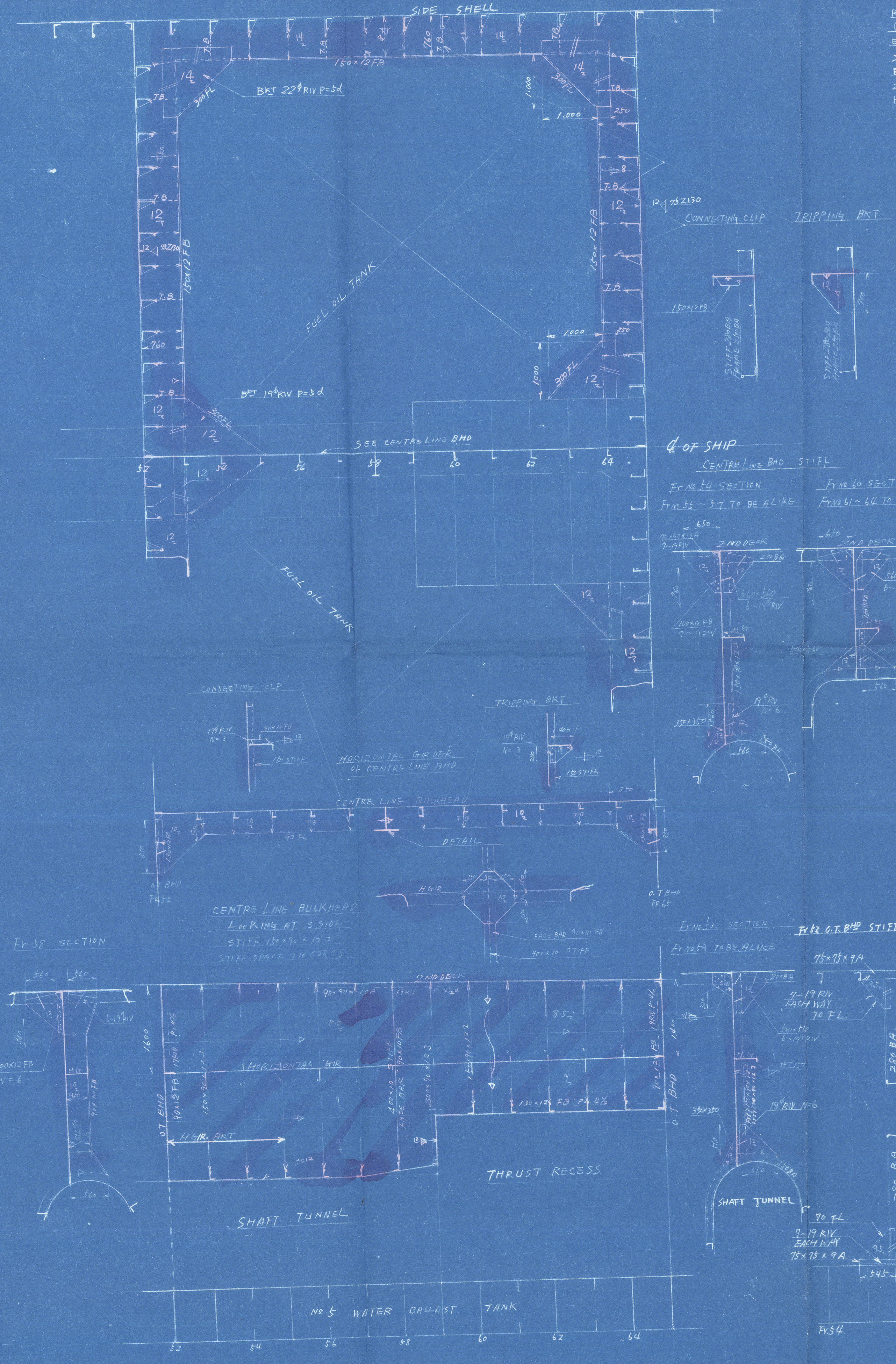


HORIZONTAL SECTION OF FOILTANK



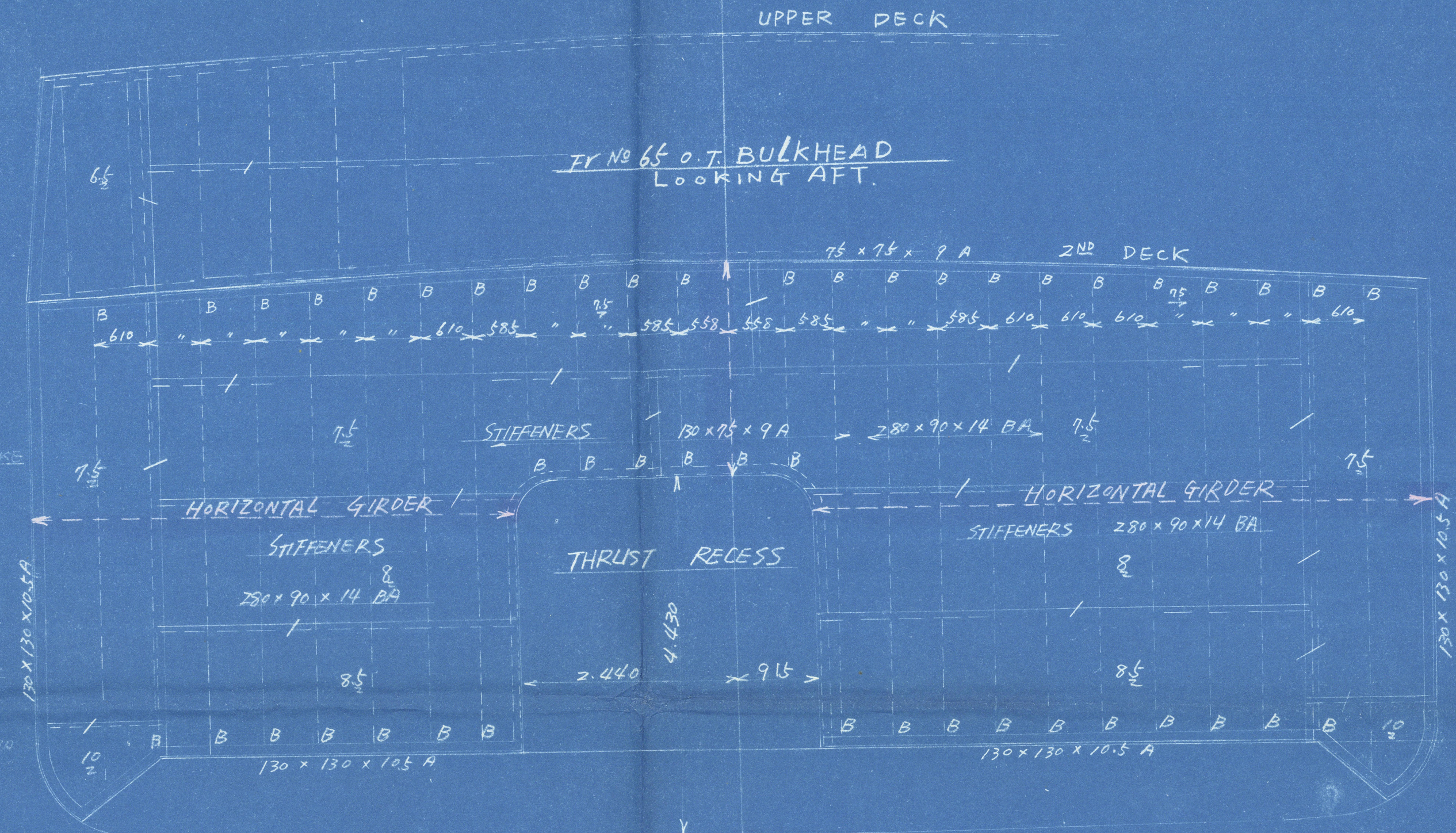
RIVETING AND WELDING NOTES
 ① O.T. CENTRE LINE BULKHEAD
 END CONNECTION AND SEAMS OF BULKHEAD PLATING 5d
 STIFFENER TO BULKHEAD PLATING 4x4
 BULKHEAD PLANGE OF BOUNDARY ANGLE 5d
 2ND DECK AND SIDE SHELL PLANGE OF BULKHEAD PLATING 5d
 HORIZONTAL GIRDER TO BULKHEAD PLATING 5d
 ② O.T. HORIZONTAL GIRDER
 HORIZONTAL GIRDER TO BULKHEAD (FR. 52 AND 65) 5d
 TO SHELL PLATING 5d
 KNEEL BRACKETS OF HORIZONTAL GIR. 5d

PRINCIPAL DIMENSION

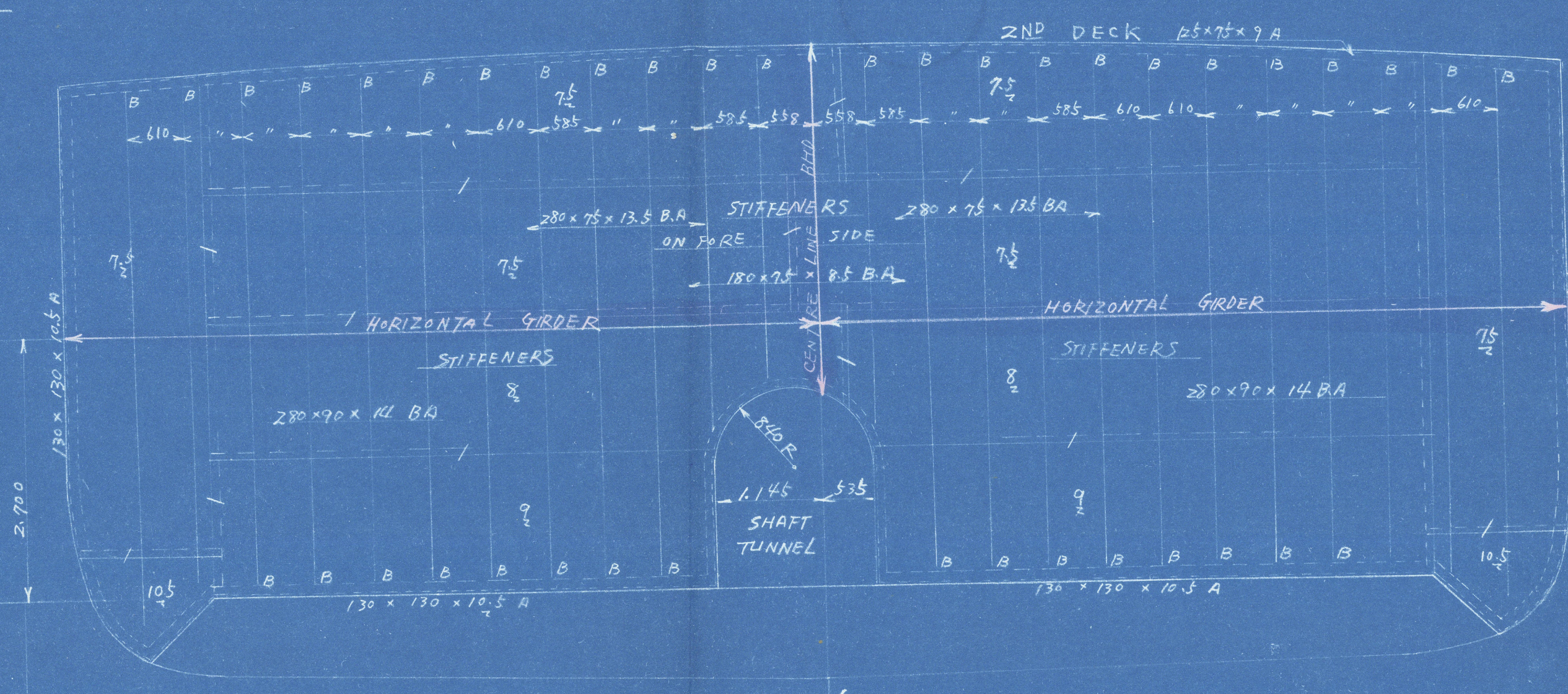
LENGTH	B.P.F.	117.200 (385' - 0")
BREADTH	M.P.	15.768 (51' - 9")
DEPTH	M.P.	8.850 (29' - 0")
	Full Load	7.500 (24' - 6")

REMARKS
 1 BOTH SIDES ARE SYMMETRY EXCEPT SPECIALLY NOTED
 2 THE RED COLOURED PARTS SHOWS THE NEW CONSTRUCTION PARTS

FR. 66 O.T. BULKHEAD
LOOKING AFT.



FR. 62 O.T. BULKHEAD
LOOKING AFT.



圖面來歷
 本社=於調整
 昭和27年10月27日

SHINWA MARU
 CONSTRUCTION
 HORIZONTAL GIRDER
 AND CENTRE LINE BMD
 DEEP OIL TANK
 SCALE 1/48
 THE TAGUMA SHIPBUILDING
 CO. LTD.

DRAWING NO. H-2
 DATE OCTOBER 29, 52

新和丸
 東和船務株式會社
 深油輪
 中心線油密隔壁
 及
 橫桁板構造

天度 1/48
 田熊造船株式會社
 工務部設計課
 部長 課長 擔任 圖
 出圖 第 1 號
 完成日 昭和27年10月27日

圖面番號 H-2

完成圖

545

7164

66

SHINWA MARU

CONSTRUCTION
OF
HORIZONTAL GIRDER
AND CENTRE LINE BHD
IN
DEEP OILTANK

SCALE $\frac{1}{48}$

THE TAGUMA SHIPBUILDING
CO. LTD

DRAWING NO. H-2

DATE
DRAWING OCTOBER 27, 52.

新和丸

東和船舶株式会社

深油艙

中心線油密隔壁
及

橫桁板構造

完成圖

尺度 $\frac{1}{48}$

田熊造船株式會社
工務部設計課

部長	課長	擔任	製圖	圖
----	----	----	----	---

曹山	兼初美	岡野敏
----	-----	-----

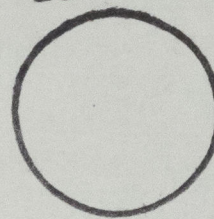
完成日期 昭和27年10月27日

出圖	第	號
----	---	---

圖面番號 H-2

LLOYD

RECORDS DEPT.
LONDON



TO ACCOMPANY

Kobe

REPORT No. 797

DATED

10.52

© 2020

Lloyd's Register

Foundation

005318-005320-0006

005318-005320-0006