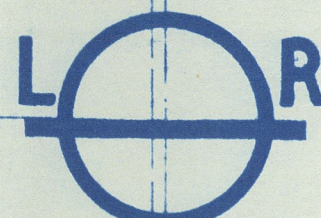


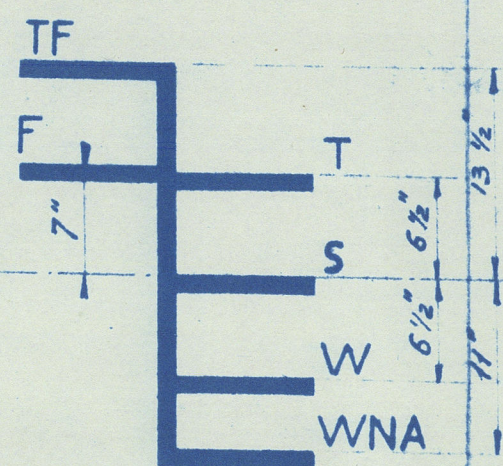
COPERTA

5' 8 1/4"

3/4"



cravatta 32



26' 4 9/16"

2 3/8"

LINEA DI COSTRUZIONE  
LINEA DEL SOTTOCONTROPEZZA DELLA EMIGLIA

DISLOCAMENTO PER 1" POLLICE D'IMMERSIONE	DISLOCAMENTO IN ACQUA DI MARE (δ=1,026)	IMMERSIONI IN PIEDI E POLLICI	PORTATA IN TONNELLATE METRICHE
57	16000	XXVII	12000
		XXVI	11000
	15000	XXV	10000
56	14000	XXIV	9000
		XXIII	8000
55	13000	XXII	7000
	12000	XXI	6000
54	11000	XX	5000
		XIX	4000
	10000	XVIII	3000
53	9000	XVII	2000
		XVI	1000
52	8000	XV	0
	7000	XIV	
51	6000	XIII	
		XII	
	5000	XI	
50	4000	X	
		IX	
49	3000	VIII	
		VII	
48		VI	
47			

PORTATA LORDA Tonn. 11190

NAVE SCARICA Tonn. 4380

MM. 335  
678

ANSALDO S.A.  
UFFICIO PROGETTI NAVALI  
GENOVA - CORNIGLIANO

N. 3 M.S. "Pozza Rica"  
Balt. Rpt. # 8113

MOTOCISTERNE PER IL MESSICO

COSTR. N° 335-336-337

SCALA DELLA PORTATA

Disposit. Scale  
B - OTT. 1041 Anno XIX

DATA	PROGETTO	DISEGNO	DISEGNATORE	CAPO SALA	CAPO GRUPPO STUDI	ING. CAPO UFFICIO
13 giugno 1911			Caplain		Sup. Cornigliano	
DATA	MODIFICHE					FIRMA



© 2021

005391-005396-005398  
Ikkay's Register  
Foundry