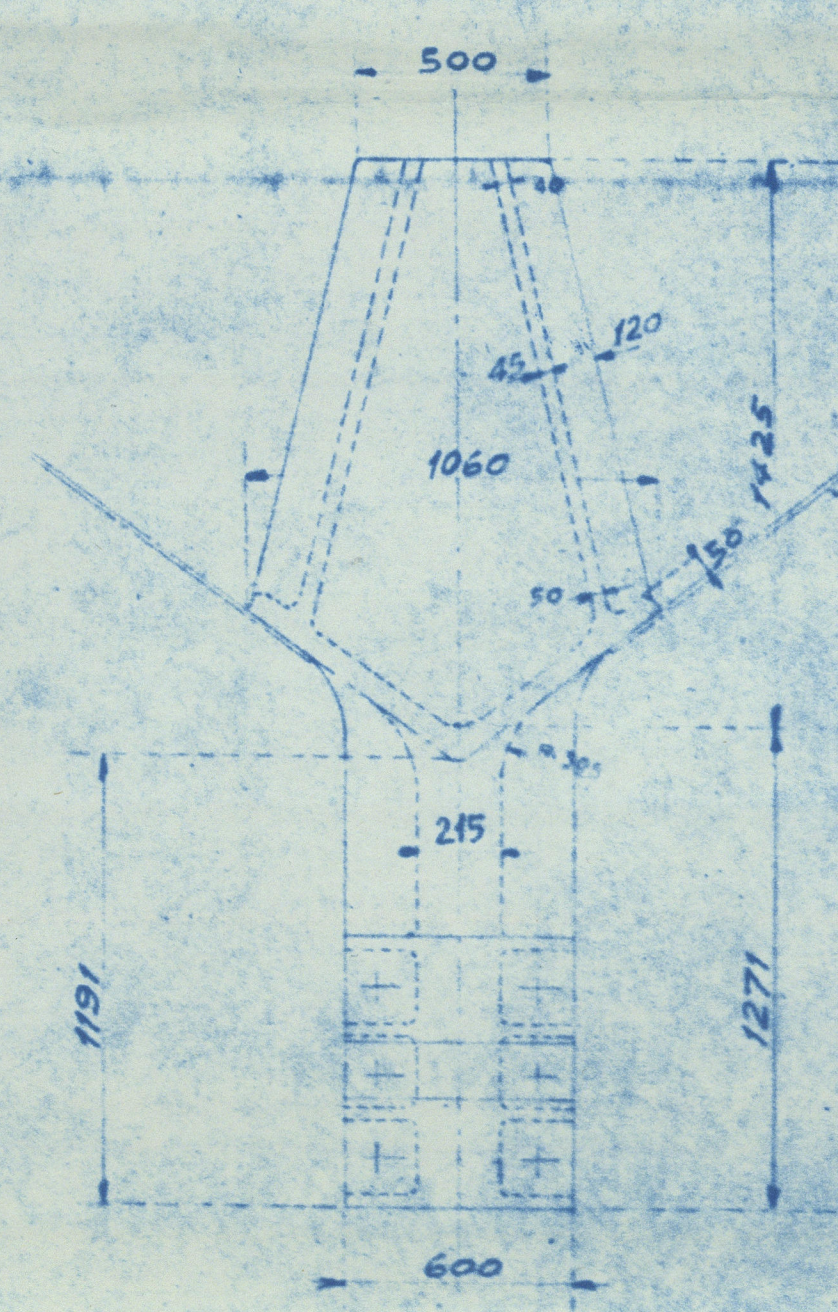


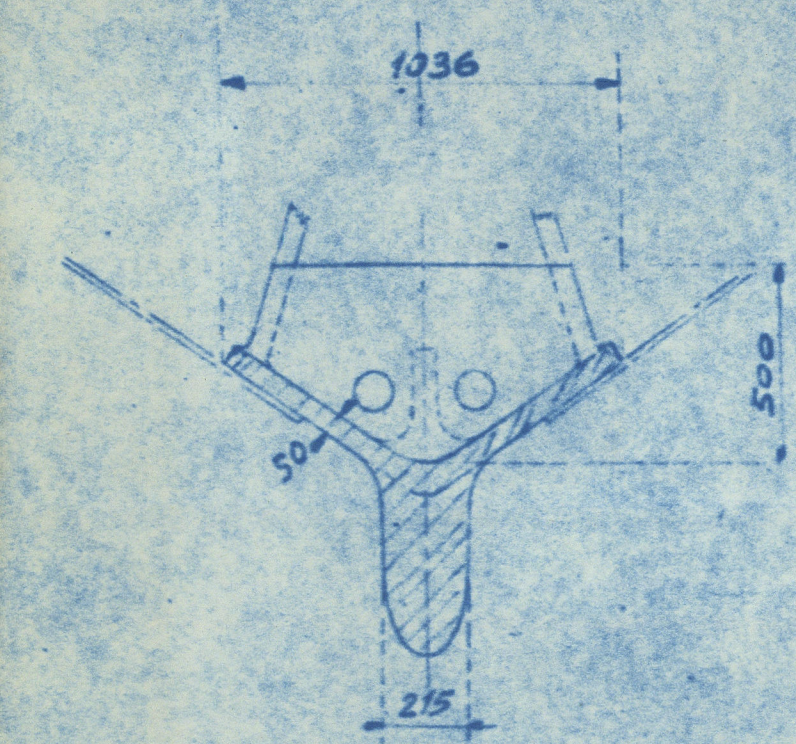
Fori per bulloni da 3"

Superficie frossata in corrispondenza della testa dei bulloni.

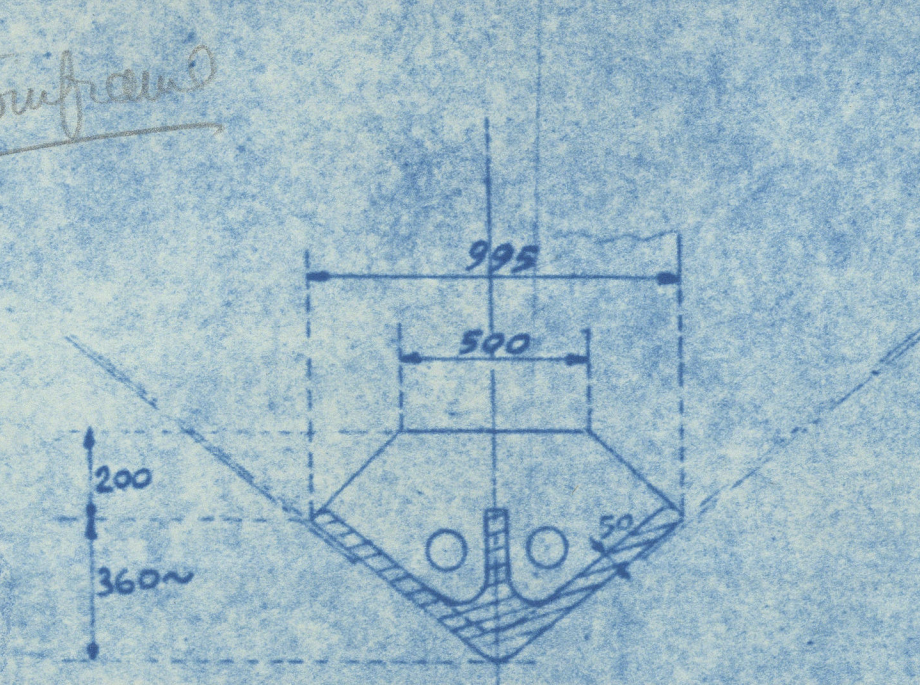
SEZIONE OSS. 0
GUARD. A'



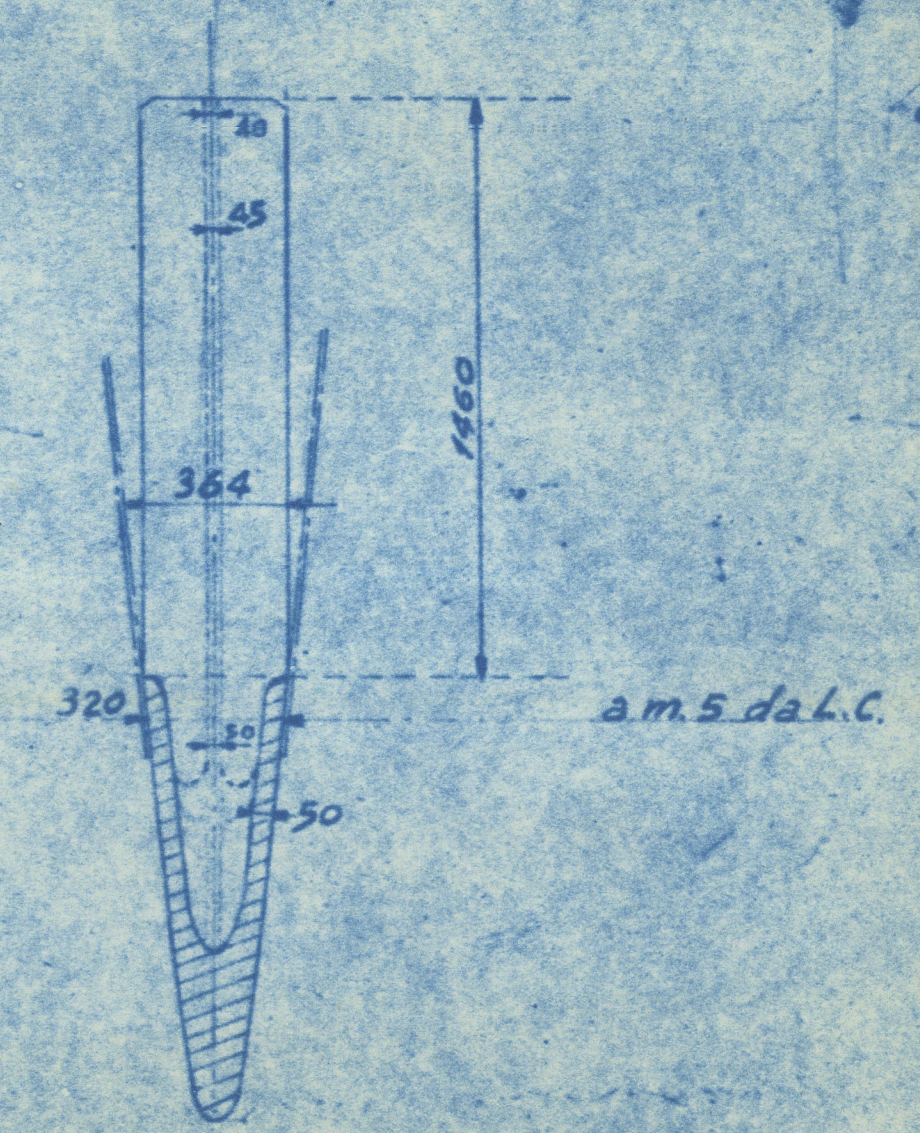
SEZIONE OSS. 1
GUARD. A'



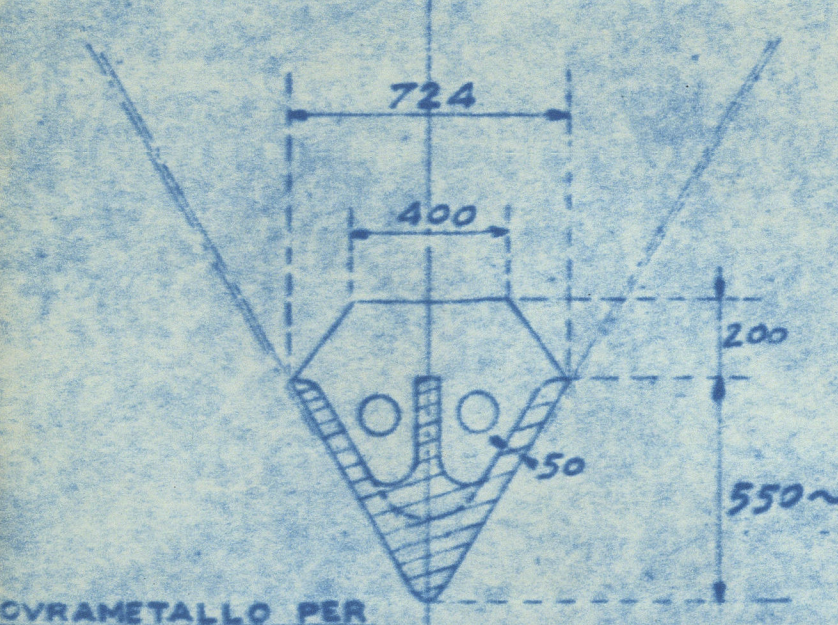
SEZIONE OSS. 2



SEZIONE OSS. 4
GUARD. A'

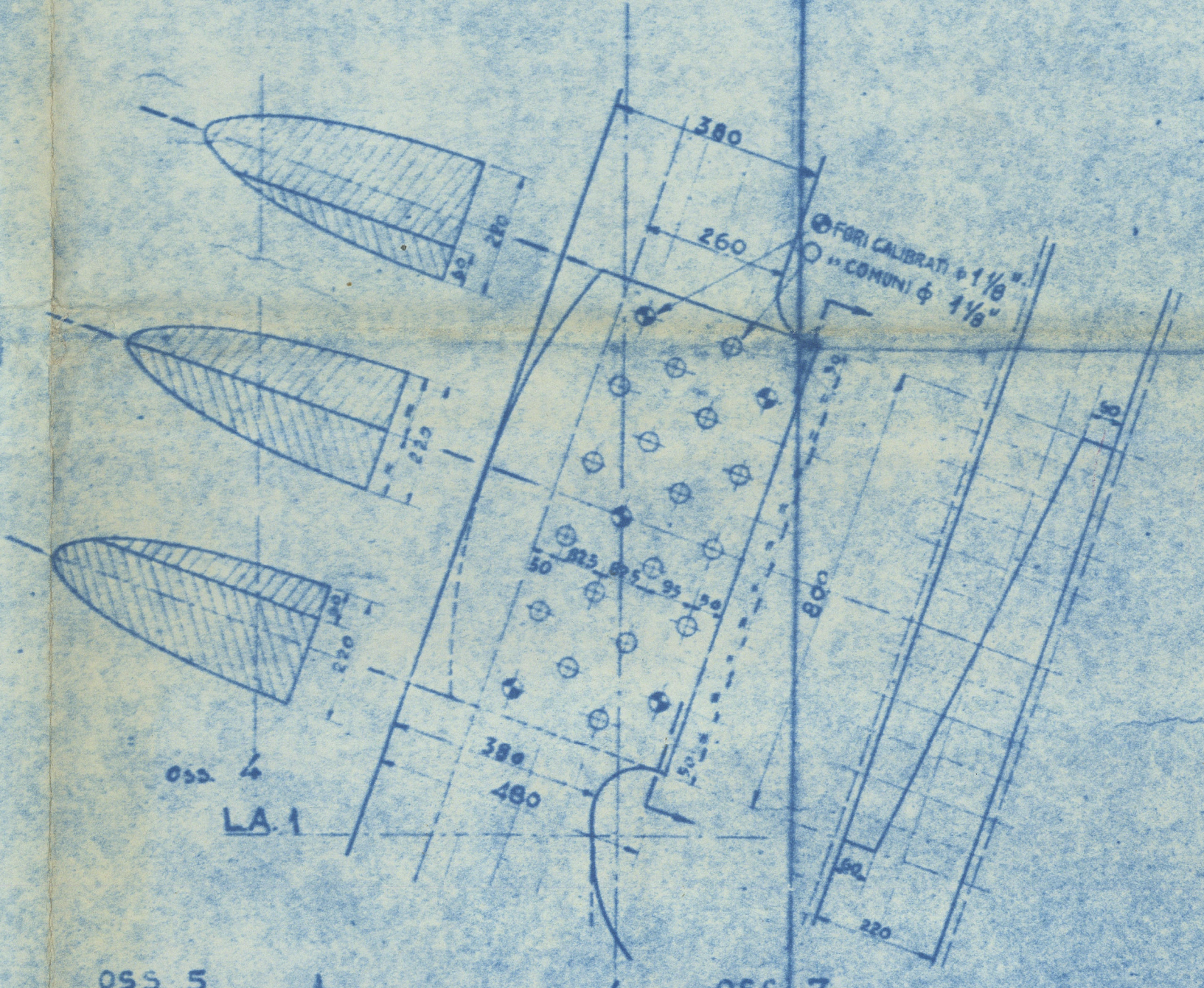


OSS. 3

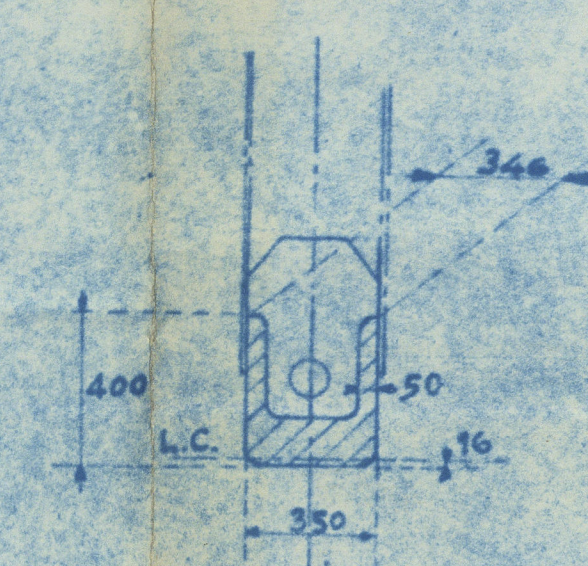


SOVRAMETALLO PER LA LAVORAZIONE.

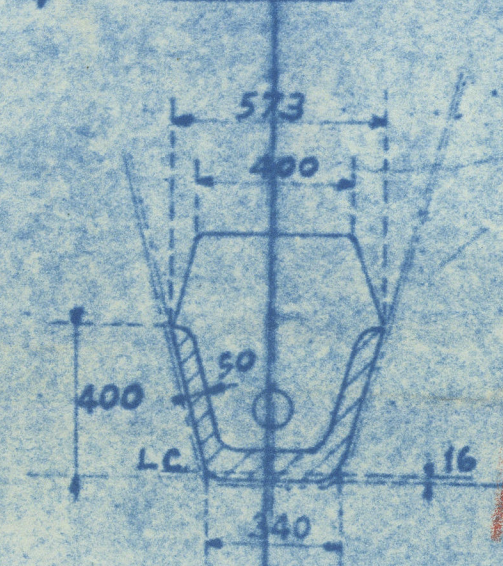
PARTICOLARE DELLA PARELLA



OSS. 5



OSS. 7



MATERIALE: Acciaio fuso
CARATTERISTICHE: $R = 1155 \text{ Kg/cm}^2$
 $A \geq 20\%$ barretta standard
COLLAUDO: LLOYD'S REGISTER

M.S. "Papa Nica"
Balt. Rpt. 8113

APPROVATO DAL L.R. IN DATA 28-3-39 CON LETTERA N. 670
RIAPPROVATO " " " 17-4-39 " " " N. 8198

MODIFICHE	INDICE	VISTI	DATA
CONFEZIONE COME COME APPROVATA DAL L.R.			
ACQUISTO PARTICOLARE PARELLA			
DEFINIZIONE POSIZIONE DEL MORRO			
ANSALDO S.A. CANTIERE NAVALE GENOVA SESTRI			
Dritto di Poppa			
MM. 335/181			

PER I PARTICOLARI DELLE SEZIONI DEL DRETTO V. DIS. MM. 335/199/1-2
PER L'INCHIODATURA VEDI DISEGNO MM. 335/209
NB IL DRETTO DI POPPA E' GIA' STATO VERIFICATO