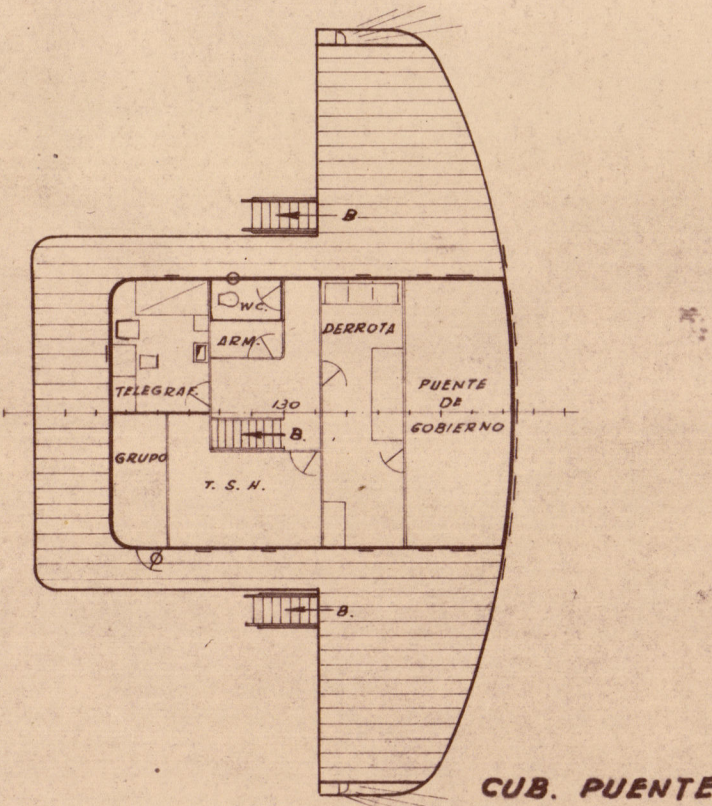
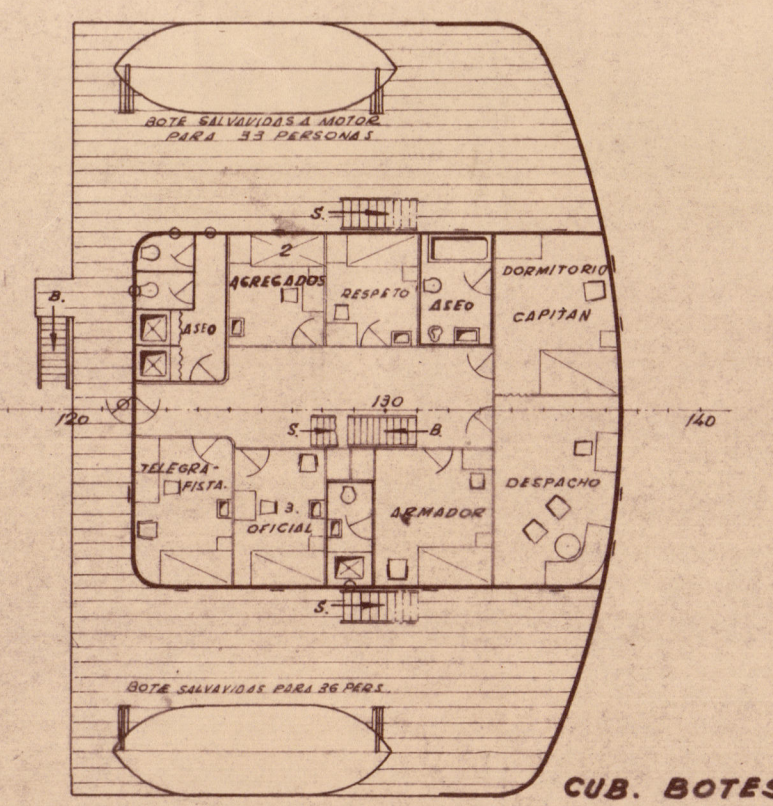


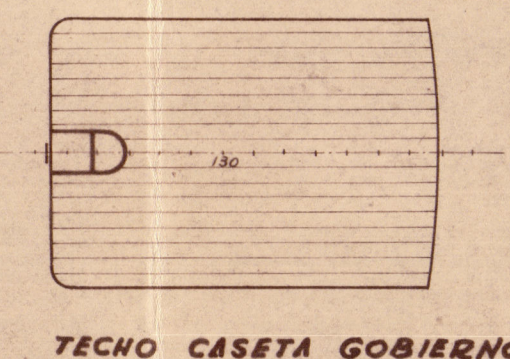
TECHO TOLDILLA



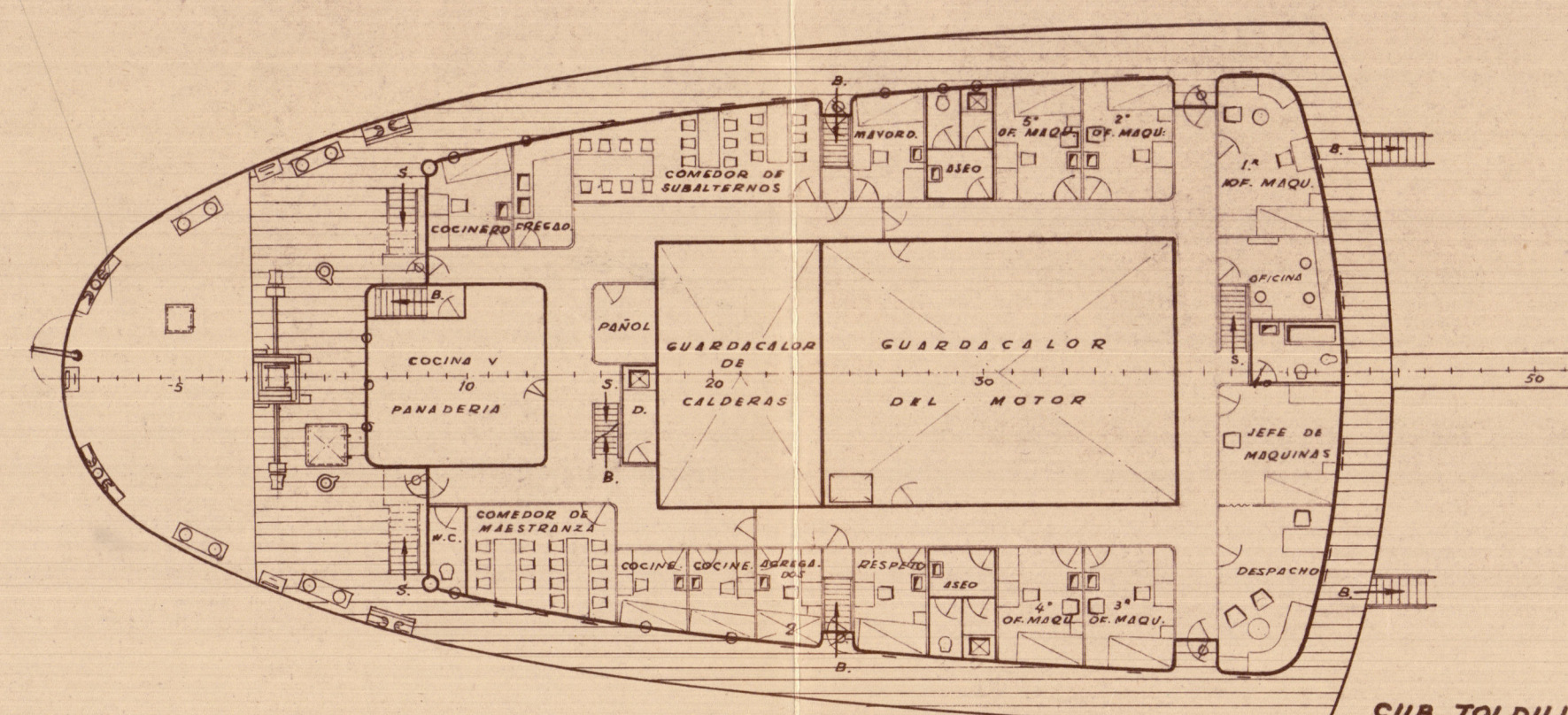
CUB. PUENTE



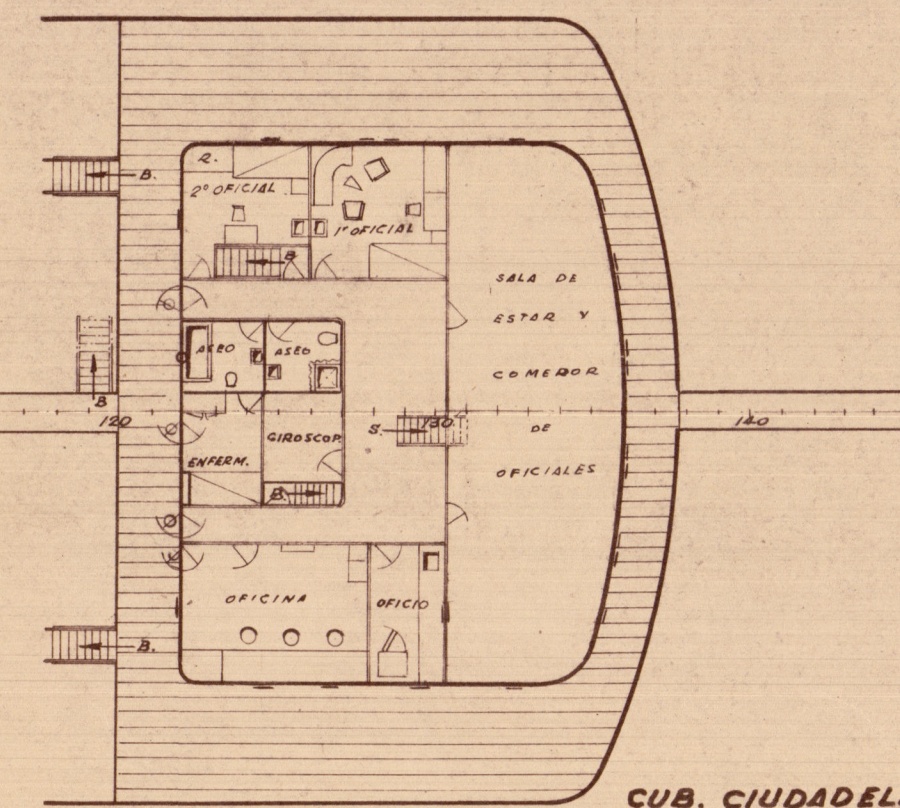
CUB. BOTES



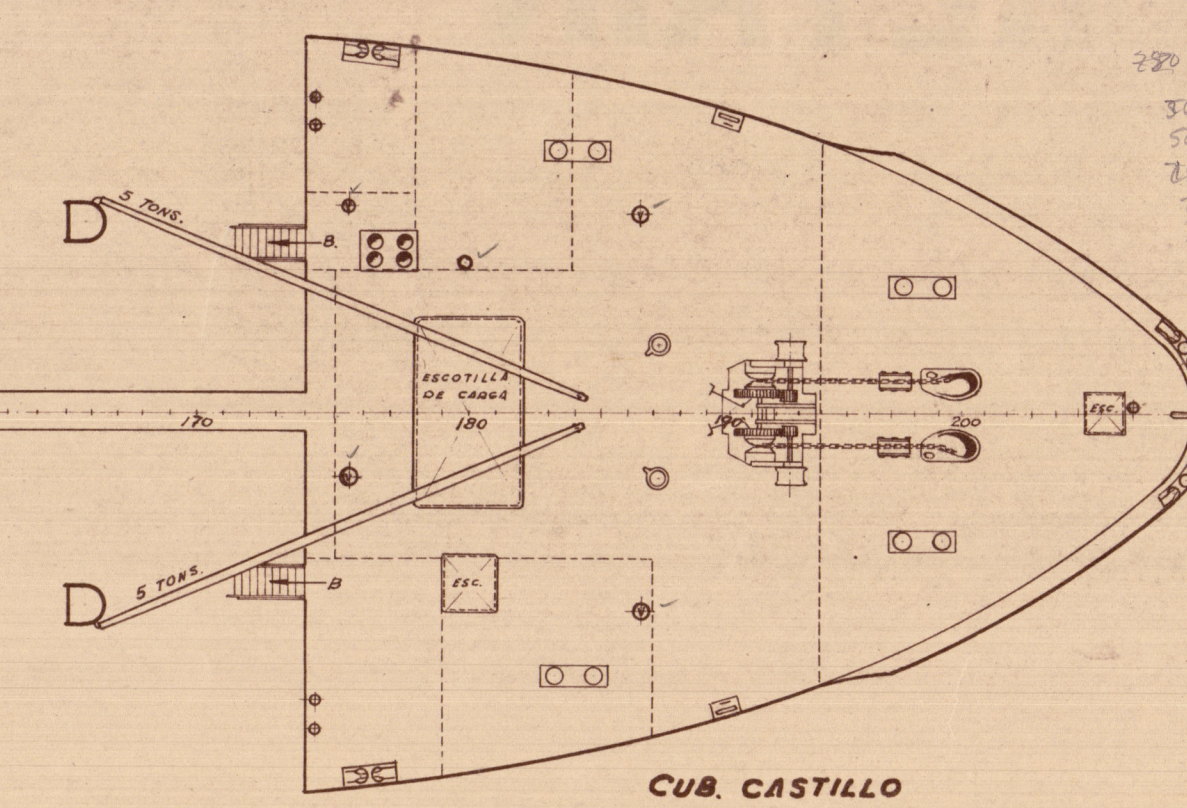
TECHO CASETA GOBIERNO



CUB. TOLDILLA



CUB. CIUDADELA



CUB. CASTILLO

CARACTERISTICAS PRINCIPALES

ESLORA MAXIMA	170,670 MTS
ID. ENTRE P.P.	161,540 MTS
MANGA DE TRAZADO	21,674 MTS
PUNTEL DE TRAZADO	11,900 MTS
CALADO DE TRAZADO EN CARGA	9,200 MTS
DESPLAZAMIENTO CORRESPONDIENTE	26,100 TONS.
POTENCIA PROPULSORA	7,500 BHP
VELOCIDAD EN SERVICIO	14 NUDOS



29-9-57 H. Radio Marítimo.
12-2-58 N. Castilla.
22-2-58 ARMAMENTO
25-4-58 CE. P.S.A.
12-5-58 SR. DIRECTOR
28-5-58 ARMAMENTO
11-11-58 Lloyd's

47

DISPOSICION GENERAL
PERFIL Y PUENTES

1:200

10.338

Lloyd's Register
Foundation

23-9-57

004966-004872-0001

51



© 2020

Lloyd's Register
Foundation