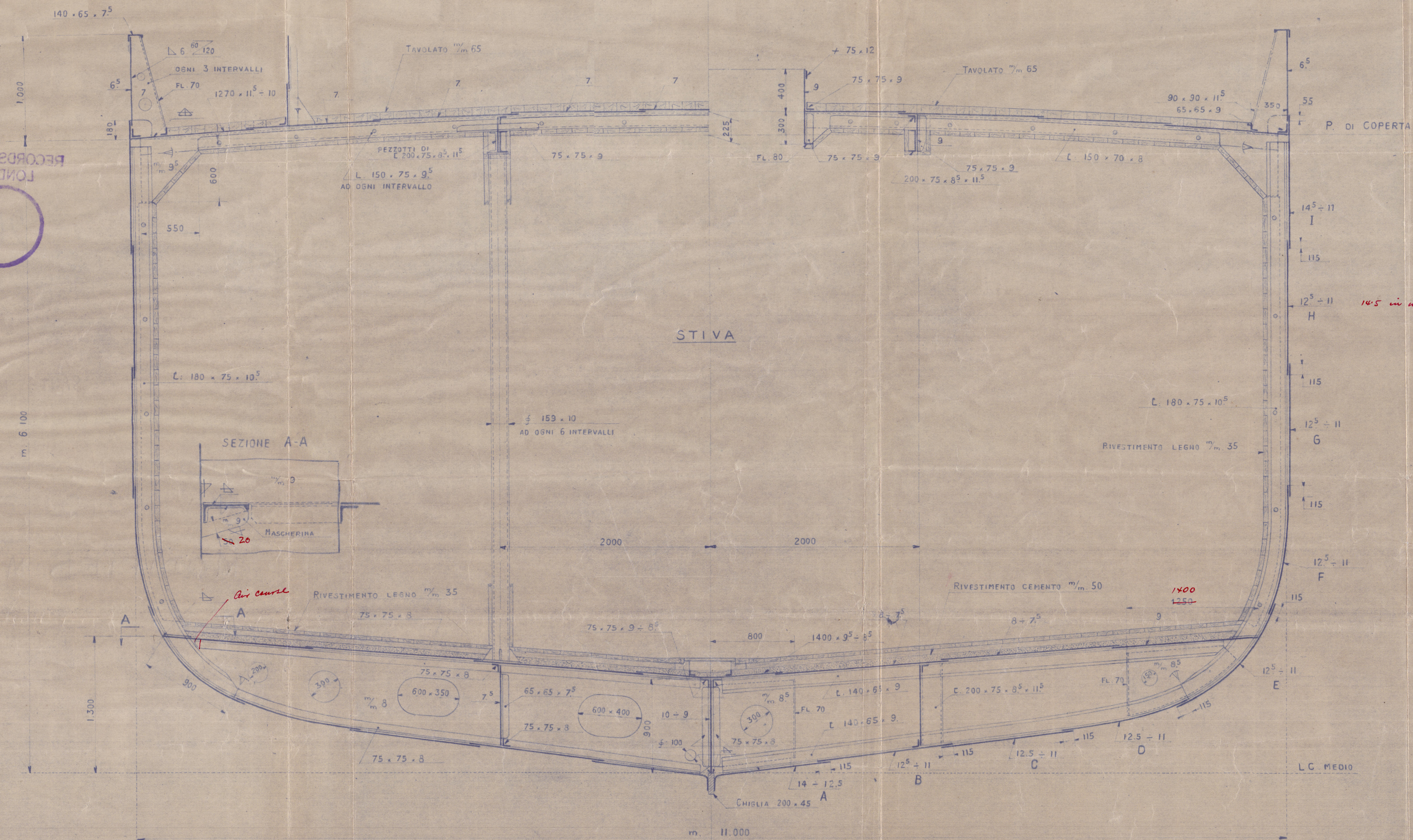


RECORDS DEPT.
LONDON



ODERO - TERNI - ORLANDO
CANTIERI DI LIVORNO
ARCHIVIO DISEGNI
DISEGNO N.º
DATA 26 APR. 1947

APPROVED



30. 4. 1947

COMPLETA E MODIFICA IL DISEGNO PR. I APPROVATO
IN DATA 29 MARZO 1947

CLASSE LLOYD'S REGISTER : 100A1 Trawler
strengthened for navigation in ice.

ODERO - TERNI - ORLANDO
CANTIERI DI LIVORNO

MOTOPESCHERECCIO PORTOGHESE

SEZIONE MAESTRA MODIFICATA

DIS. PR. 20 Scala 1:25 DATA APRILE 1947

004799-004809-0049



Lloyd's Register
Foundation

RETAIN

RECORDS DEPT:
LONDON

26

"SANTA MAFALDA ★

ODERI - TERNI - ORLANDO

212' TRAWLER

MODIFIED MIDSHIP SECTION
⑤

004799-004809-0049



© 2020

Lloyd's Register
Foundation