

EQUIPMENT (LETTER e)

2 STOCKLESS BOWER ANCHORS 405 KG. EACH.
1 STREAM ANCHOR 115 KG (EX STOCK).
275 M. STUD LINK CHAIN CABLE DIAM. 23 1/2 MM.
30 M. STREAM WIRE (6x12) CIRCUMF. 2 1/2".
145 M. TOWLINE (6x12) CIRCUMF. 2 1/4".
2 MOORING ROPES, EACH 165 M.
(6x12) CIRCUMF. 1 1/2"

PRINCIPAL DIMENSIONS

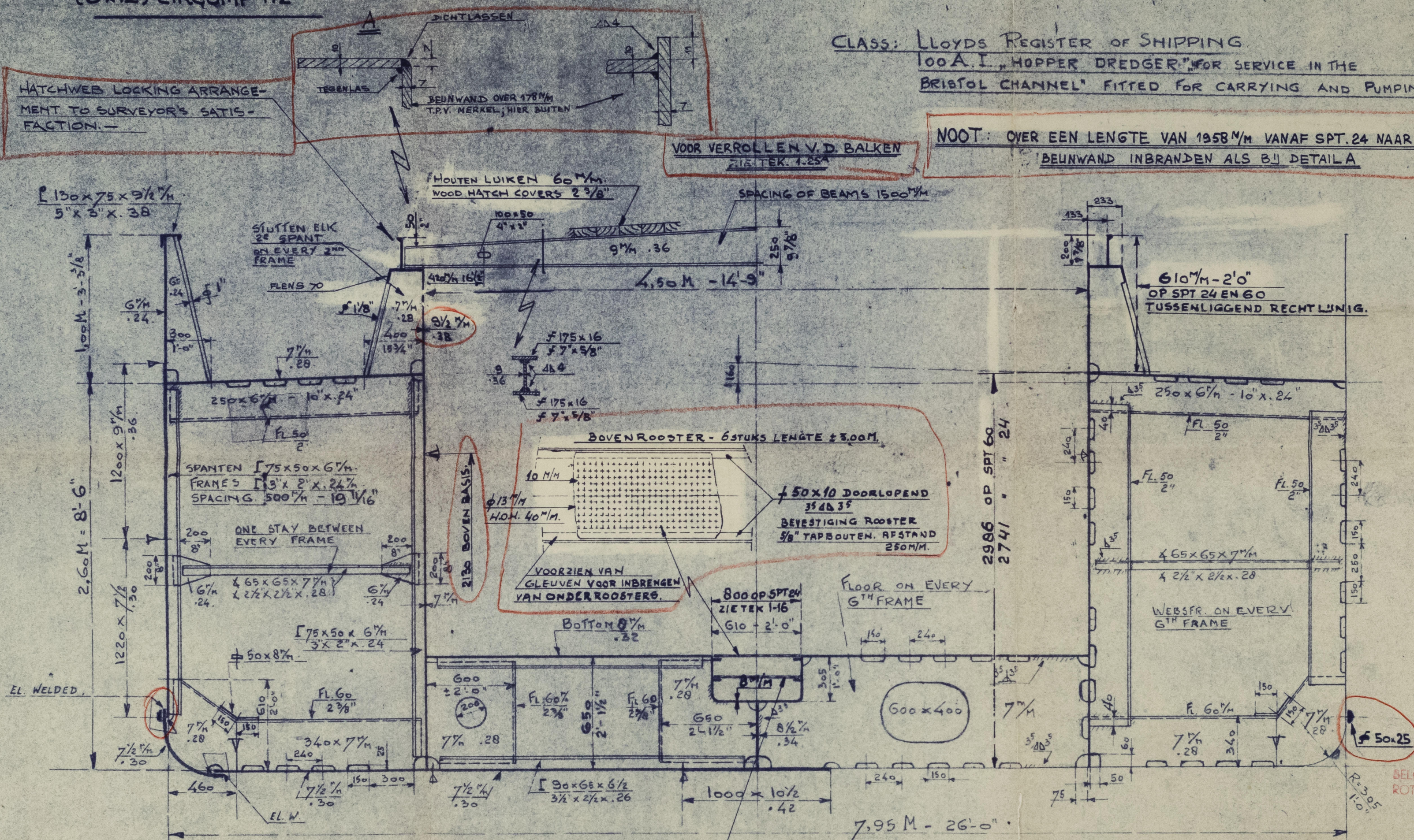
LENGTH OVER ALL ± 43.40 M 142'-5"
" BETW. P.P. ± 40.00 " 131'-0"
BREADTH MLD ± 7.95 " 26'-0"
DEPTH ± 2.60 " 8'-6"
DRAFT ± 2.20 " 7'-4"

8-6
1-2 3/4

CLASS: LLOYDS REGISTER OF SHIPPING

100 A.I. "HOPPER DREDGER" FOR SERVICE IN THE
BRISTOL CHANNEL FITTED FOR CARRYING AND PUMPING SAND

NOOT: OVER EEN LENGTE VAN 1958 M/VANAF SPT. 24 NAAR VOREN
BEUNWAND INBRANDEN ALS B.I. DETAIL A



BELONGS TO
ROTTERDAM REPORT No 40798A

BIJGEWERKT VOLGENS LLOYDS GEKEURDE TEKENING 21-5-55.

N.V. SCHEEPSWERF GEBR. VAN DER WERF	
DEEST BL. NIMEGEN HOLLAND	
SCHAAL 1:20	BELONGS TO ROTTERDAM REPORT No 40484
GETEKEND D.M.	GROOTSPANT
GEALOUWED 26-1-55	MIDSHIP SECTION
DATUM 26-1-55	HOPPER DREDGER
AFGEGEVEN	
VERZONDEN	
ONTVANGEN	
GEWIJZIGD 25-3-55 6-6-55	
TEEK. N° 1-02D	Bouw N° 26

© 2021

Lloyd's Register Foundation

"STAN WOOLAWAY" ★

Midship Section.

RECORDS DEPT.
LONDON.



© 2021

Lloyd's Register
Foundation

004646-004852-0179