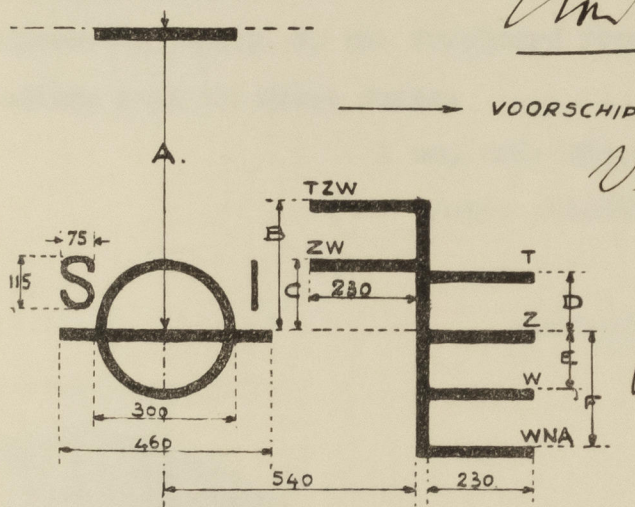


SIE TOT VASTSTELLING VAN DE UITWATERING.
EMA TOT PLAATSING DER MERKEN.Aan *den Heer Principal Surveyor*
*to Lloyd's Register, Rotterdam*Internationaal certificaat N^o. *124* dd. *2 Jan. 1933*
motor schip *Delfstaik*gsmerk worden aangebracht aan beide zijden van het schip, overeenkomstig
geven diagram.aat kan door U aan de betrokken reederij overhandigd worden, nadat het
angebracht, waarvan bericht bij ons wordt ingewacht.*1 December* 19 *32*

lijijn ligt even hoog als

Stalen

dek in de zijde.

De ^{Secretaris.}
Plv.-Secretaris.*Ernst Heerling*De afstand A bedraagt *287* cm.

"	"	B	"	<i>41</i>	"
"	"	C	"	<i>21</i>	"
"	"	D	"	<i>20</i>	"
"	"	E	"	<i>19</i>	"
"	"	F	"	<i>-</i>	"

eten eene dikte hebben van 25 mm, zij moeten in houten schepen worden uitgestoken
en worden ingecenterd.

gslijnen worden aan SB en BB vóór den cirkel geplaatst.

de schepen worden de letters SI vervangen door de gebruikelijke aanvangsletters
waarbij het schip geklasseerd is.

© 2020

Lloyd's Register
Foundation

004541-004547-0186

234.88 = *470*

Winter Freeboard from deck line