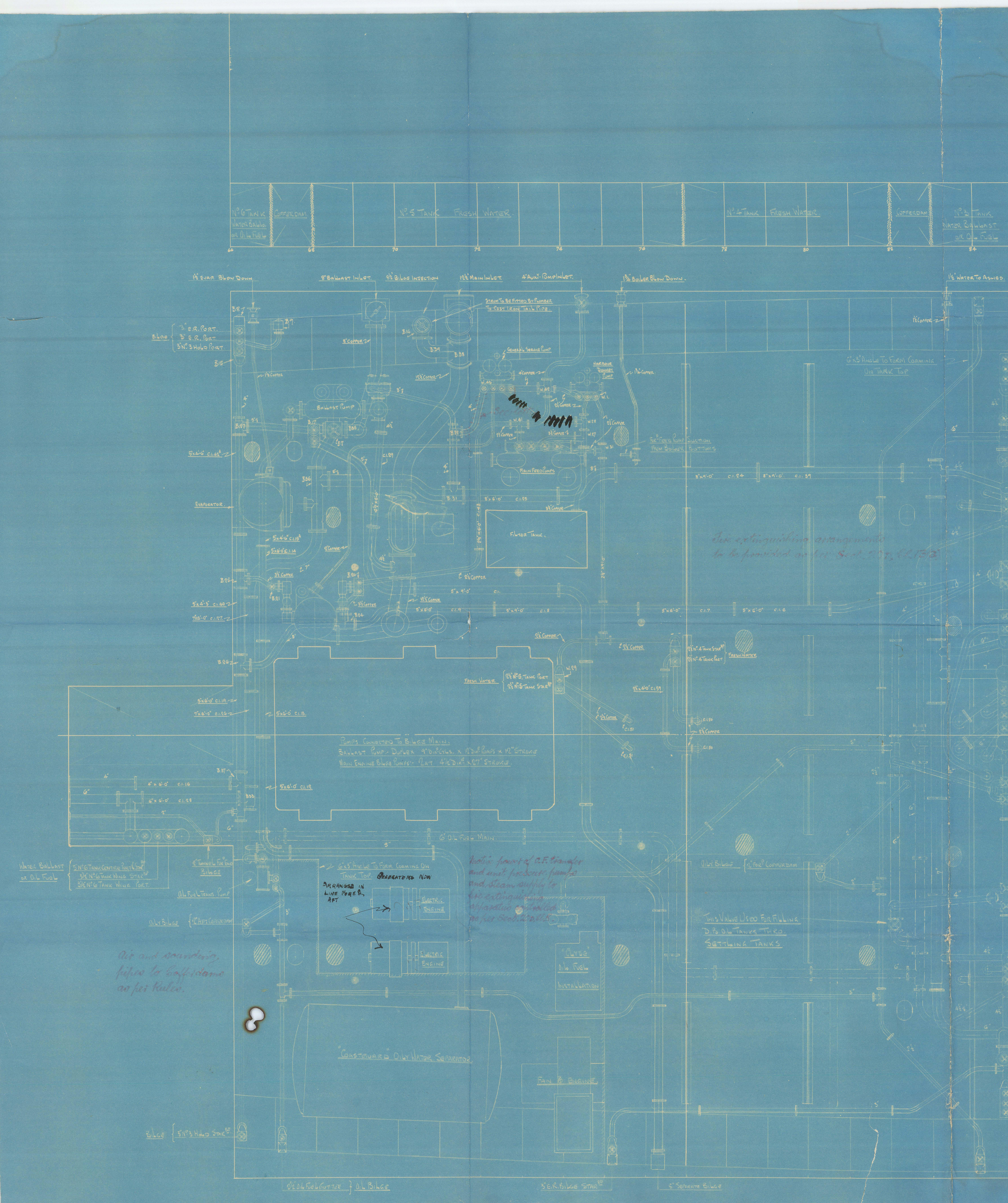
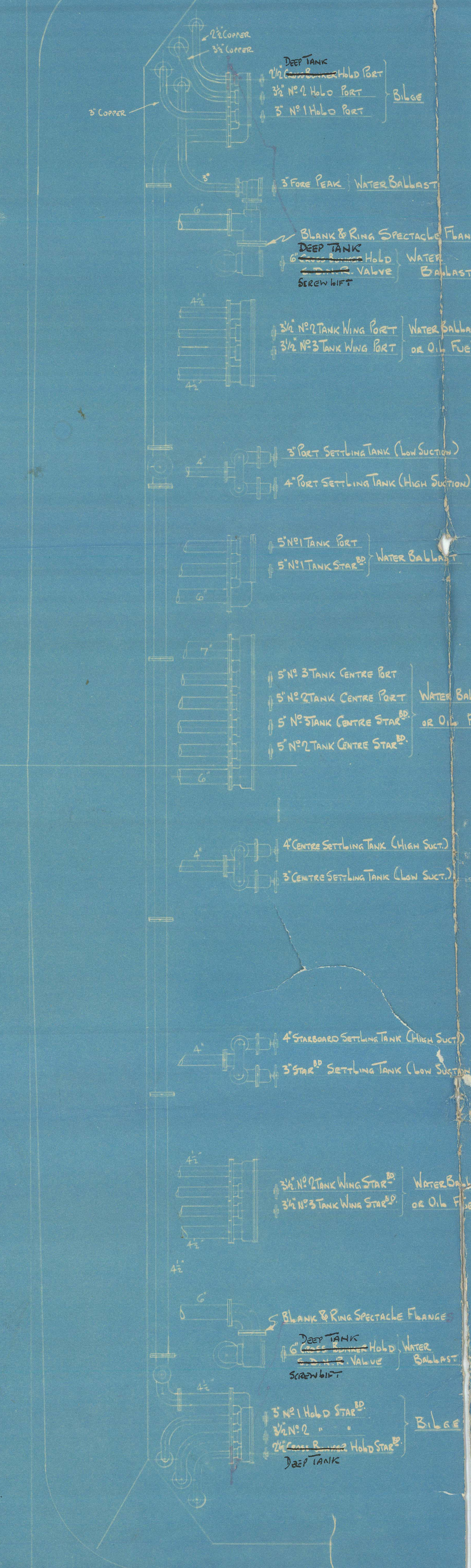


Notes: All Bilge & Ballast Pipes To Be Of Cast Iron With Watertight Bonds.
 Except Where Marked Otherwise.
 Suction Pipes In Engine Room Bilges To Be Welded Straight Without Bends
 From Strainer Box Into Bilge.
 Steam Bots To Be Fitted In E.R. Bilge For Bilge Injection, But Not For
 Pipes Having Strainer Box At Top.
 All Bilge Valves To Be Non Return Type.
 It Is To Be Distinctly Understood That All Pipes Are To Be Made
 To Sets Taken From Place In Ship & Any Modification To
 Arrangement Of Piping To Be Carried Out As Found Necessary.
 Sounding Pipes In Machinery Space & Tunnel Connected With D. & O.
 Oil Fuel Tanks To Be Fitted With Self Closing Cocks.

Do not take any of the above in any way as a guide to the arrangement of the bilge & ballast pipes in the ship, but as a guide to the arrangement of the bilge & ballast pipes in the ship, but as a guide to the arrangement of the bilge & ballast pipes in the ship.



- 1. N°1 Bilge
- 2. N°2 Bilge
- 3. N°3 Bilge
- 4. N°4 Bilge
- 5. N°5 Bilge
- 6. N°6 Bilge
- 7. N°7 Bilge
- 8. N°8 Bilge
- 9. N°9 Bilge
- 10. N°10 Bilge
- 11. N°11 Bilge
- 12. N°12 Bilge
- 13. N°13 Bilge
- 14. N°14 Bilge
- 15. N°15 Bilge
- 16. N°16 Bilge
- 17. N°17 Bilge
- 18. N°18 Bilge
- 19. N°19 Bilge
- 20. N°20 Bilge
- 21. N°21 Bilge
- 22. N°22 Bilge
- 23. N°23 Bilge
- 24. N°24 Bilge
- 25. N°25 Bilge
- 26. N°26 Bilge
- 27. N°27 Bilge
- 28. N°28 Bilge
- 29. N°29 Bilge
- 30. N°30 Bilge
- 31. N°31 Bilge
- 32. N°32 Bilge
- 33. N°33 Bilge
- 34. N°34 Bilge
- 35. N°35 Bilge
- 36. N°36 Bilge
- 37. N°37 Bilge
- 38. N°38 Bilge
- 39. N°39 Bilge
- 40. N°40 Bilge
- 41. N°41 Bilge
- 42. N°42 Bilge
- 43. N°43 Bilge
- 44. N°44 Bilge
- 45. N°45 Bilge
- 46. N°46 Bilge
- 47. N°47 Bilge
- 48. N°48 Bilge
- 49. N°49 Bilge
- 50. N°50 Bilge
- 51. N°51 Bilge
- 52. N°52 Bilge
- 53. N°53 Bilge
- 54. N°54 Bilge
- 55. N°55 Bilge
- 56. N°56 Bilge
- 57. N°57 Bilge
- 58. N°58 Bilge
- 59. N°59 Bilge
- 60. N°60 Bilge
- 61. N°61 Bilge
- 62. N°62 Bilge
- 63. N°63 Bilge
- 64. N°64 Bilge
- 65. N°65 Bilge
- 66. N°66 Bilge
- 67. N°67 Bilge
- 68. N°68 Bilge
- 69. N°69 Bilge
- 70. N°70 Bilge
- 71. N°71 Bilge
- 72. N°72 Bilge
- 73. N°73 Bilge
- 74. N°74 Bilge
- 75. N°75 Bilge
- 76. N°76 Bilge
- 77. N°77 Bilge
- 78. N°78 Bilge
- 79. N°79 Bilge
- 80. N°80 Bilge
- 81. N°81 Bilge
- 82. N°82 Bilge
- 83. N°83 Bilge
- 84. N°84 Bilge
- 85. N°85 Bilge
- 86. N°86 Bilge
- 87. N°87 Bilge
- 88. N°88 Bilge
- 89. N°89 Bilge
- 90. N°90 Bilge
- 91. N°91 Bilge
- 92. N°92 Bilge
- 93. N°93 Bilge
- 94. N°94 Bilge
- 95. N°95 Bilge
- 96. N°96 Bilge
- 97. N°97 Bilge
- 98. N°98 Bilge
- 99. N°99 Bilge
- 100. N°100 Bilge



- 1. N°1 Bilge
- 2. N°2 Bilge
- 3. N°3 Bilge
- 4. N°4 Bilge
- 5. N°5 Bilge
- 6. N°6 Bilge
- 7. N°7 Bilge
- 8. N°8 Bilge
- 9. N°9 Bilge
- 10. N°10 Bilge
- 11. N°11 Bilge
- 12. N°12 Bilge
- 13. N°13 Bilge
- 14. N°14 Bilge
- 15. N°15 Bilge
- 16. N°16 Bilge
- 17. N°17 Bilge
- 18. N°18 Bilge
- 19. N°19 Bilge
- 20. N°20 Bilge
- 21. N°21 Bilge
- 22. N°22 Bilge
- 23. N°23 Bilge
- 24. N°24 Bilge
- 25. N°25 Bilge
- 26. N°26 Bilge
- 27. N°27 Bilge
- 28. N°28 Bilge
- 29. N°29 Bilge
- 30. N°30 Bilge
- 31. N°31 Bilge
- 32. N°32 Bilge
- 33. N°33 Bilge
- 34. N°34 Bilge
- 35. N°35 Bilge
- 36. N°36 Bilge
- 37. N°37 Bilge
- 38. N°38 Bilge
- 39. N°39 Bilge
- 40. N°40 Bilge
- 41. N°41 Bilge
- 42. N°42 Bilge
- 43. N°43 Bilge
- 44. N°44 Bilge
- 45. N°45 Bilge
- 46. N°46 Bilge
- 47. N°47 Bilge
- 48. N°48 Bilge
- 49. N°49 Bilge
- 50. N°50 Bilge
- 51. N°51 Bilge
- 52. N°52 Bilge
- 53. N°53 Bilge
- 54. N°54 Bilge
- 55. N°55 Bilge
- 56. N°56 Bilge
- 57. N°57 Bilge
- 58. N°58 Bilge
- 59. N°59 Bilge
- 60. N°60 Bilge
- 61. N°61 Bilge
- 62. N°62 Bilge
- 63. N°63 Bilge
- 64. N°64 Bilge
- 65. N°65 Bilge
- 66. N°66 Bilge
- 67. N°67 Bilge
- 68. N°68 Bilge
- 69. N°69 Bilge
- 70. N°70 Bilge
- 71. N°71 Bilge
- 72. N°72 Bilge
- 73. N°73 Bilge
- 74. N°74 Bilge
- 75. N°75 Bilge
- 76. N°76 Bilge
- 77. N°77 Bilge
- 78. N°78 Bilge
- 79. N°79 Bilge
- 80. N°80 Bilge
- 81. N°81 Bilge
- 82. N°82 Bilge
- 83. N°83 Bilge
- 84. N°84 Bilge
- 85. N°85 Bilge
- 86. N°86 Bilge
- 87. N°87 Bilge
- 88. N°88 Bilge
- 89. N°89 Bilge
- 90. N°90 Bilge
- 91. N°91 Bilge
- 92. N°92 Bilge
- 93. N°93 Bilge
- 94. N°94 Bilge
- 95. N°95 Bilge
- 96. N°96 Bilge
- 97. N°97 Bilge
- 98. N°98 Bilge
- 99. N°99 Bilge
- 100. N°100 Bilge

APPROVED
 LLOYD'S REGISTER OF SHIPPING
 DATE 22-2-1917
 Scale: 3/8" = One Foot
 ARRANGEMENT OF Bilge & Ballast
 & UNDERFLOOR PIPES
 ENGINE N°462 SHIP N°929
 3/5 "Temple Arch"
 JOBBING N°50119.

SS. "TEMPLE ARCH" Grk rept No. 23619.

Birge + Ballast Arrangement
CONVERSION TO OIL FUEL

004450-004458-0119

The Surveyors:—
Lloyd's Register



© 2021

Lloyd's Register
Foundation

004450-004458-0119