

AB 801

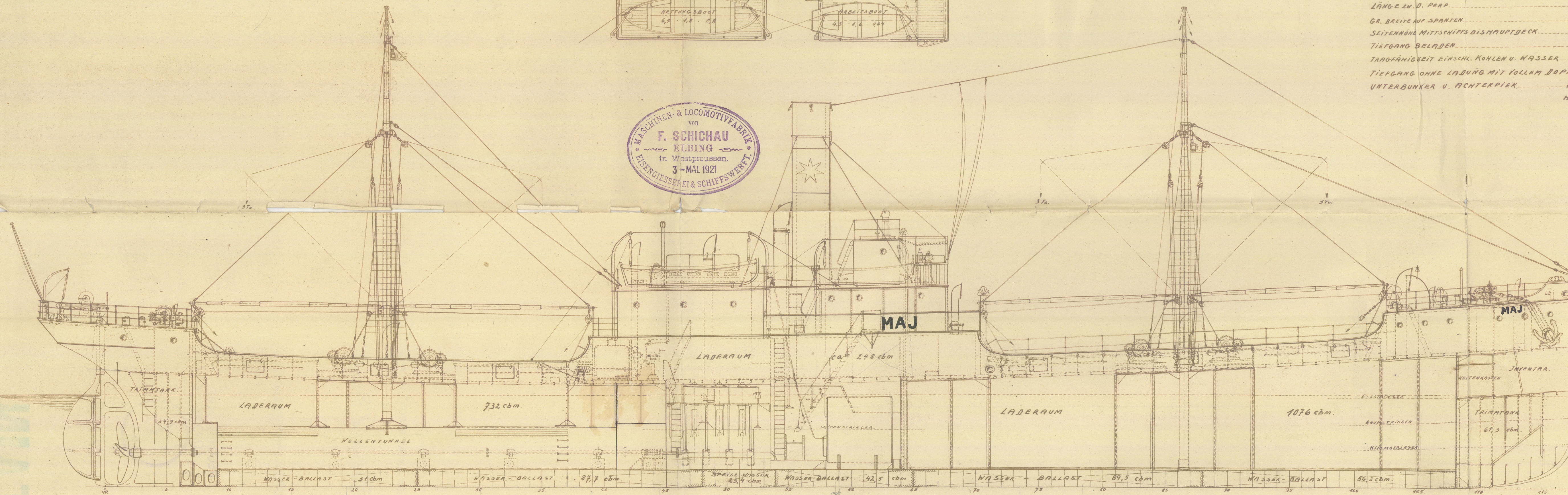
BOOTSDECK U. KOMMANDOBRÜCKE.

# FRACHTDAMPFER „S.S. MAJ.“

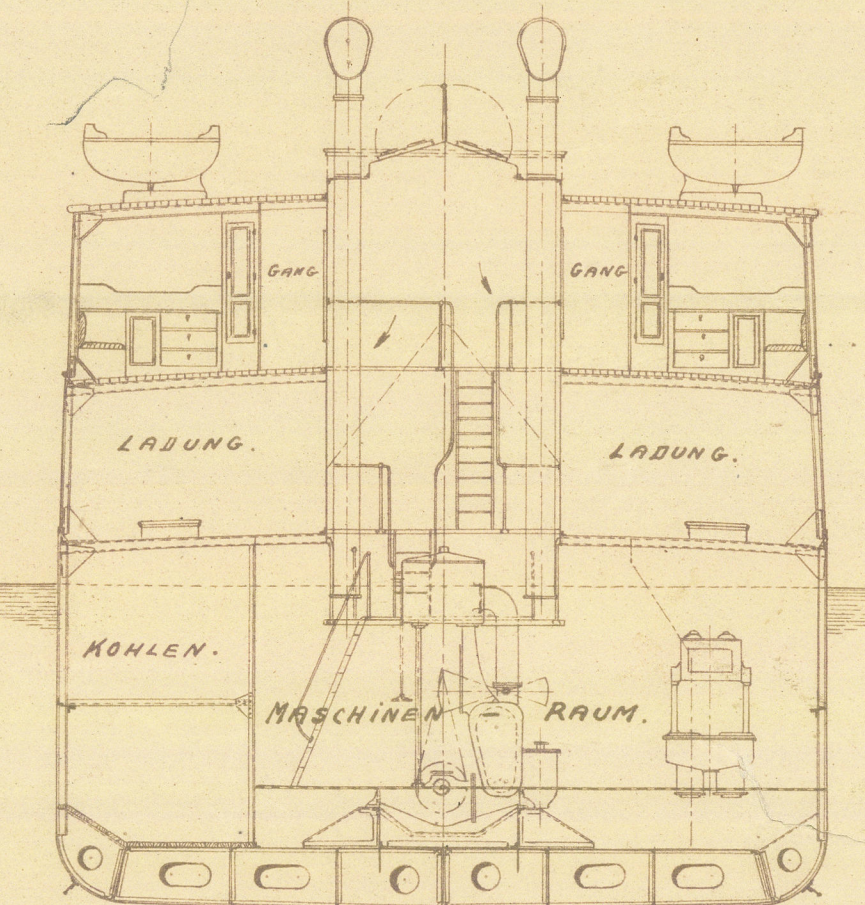
1:100.

## HAUPTABMESSUNGEN.

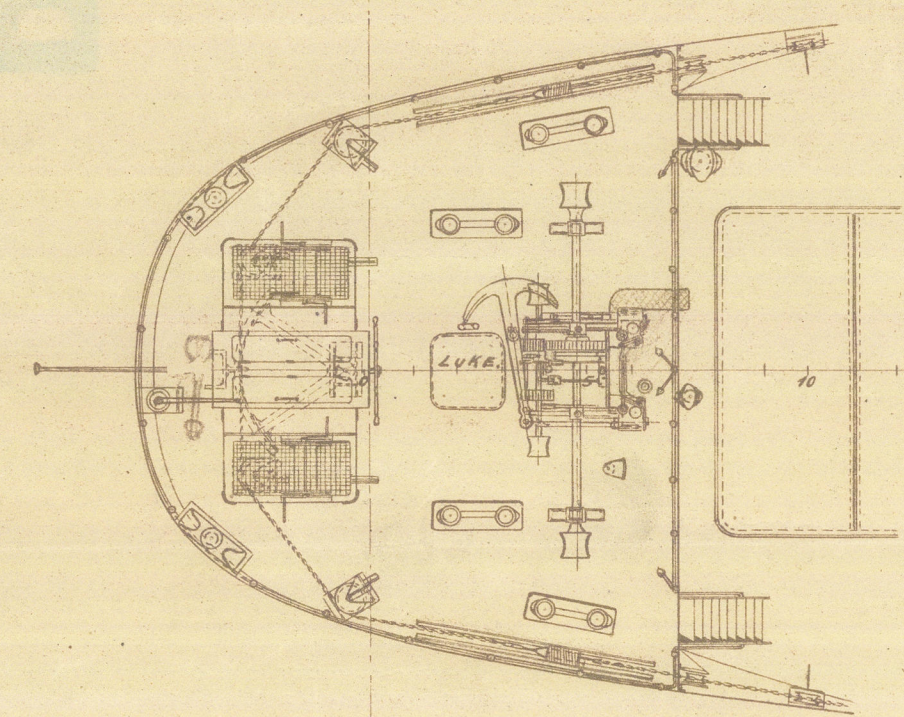
LÄNGE ZW. D. PERP. 68,00 m.  
GR. BREITE MIT SPANTEN 10,10 "  
SEITENHÖHE MITTSCHIFFS BIS HAUPTDECK 4,89 "  
TIEFANG BELADEN ca. 4,20 "  
TAGEFÄHIGKEIT EINSCHL. KOHLEN U. WASSER ca. 1600 TONNEN  
TIEFANG OHNE LADUNG MIT VOLLEM DOPPELBODEN VORN: ca. 4,80 m.  
UNTERBUNKER U. RICHTERPIEK. HINTEN ca. 2,81 "



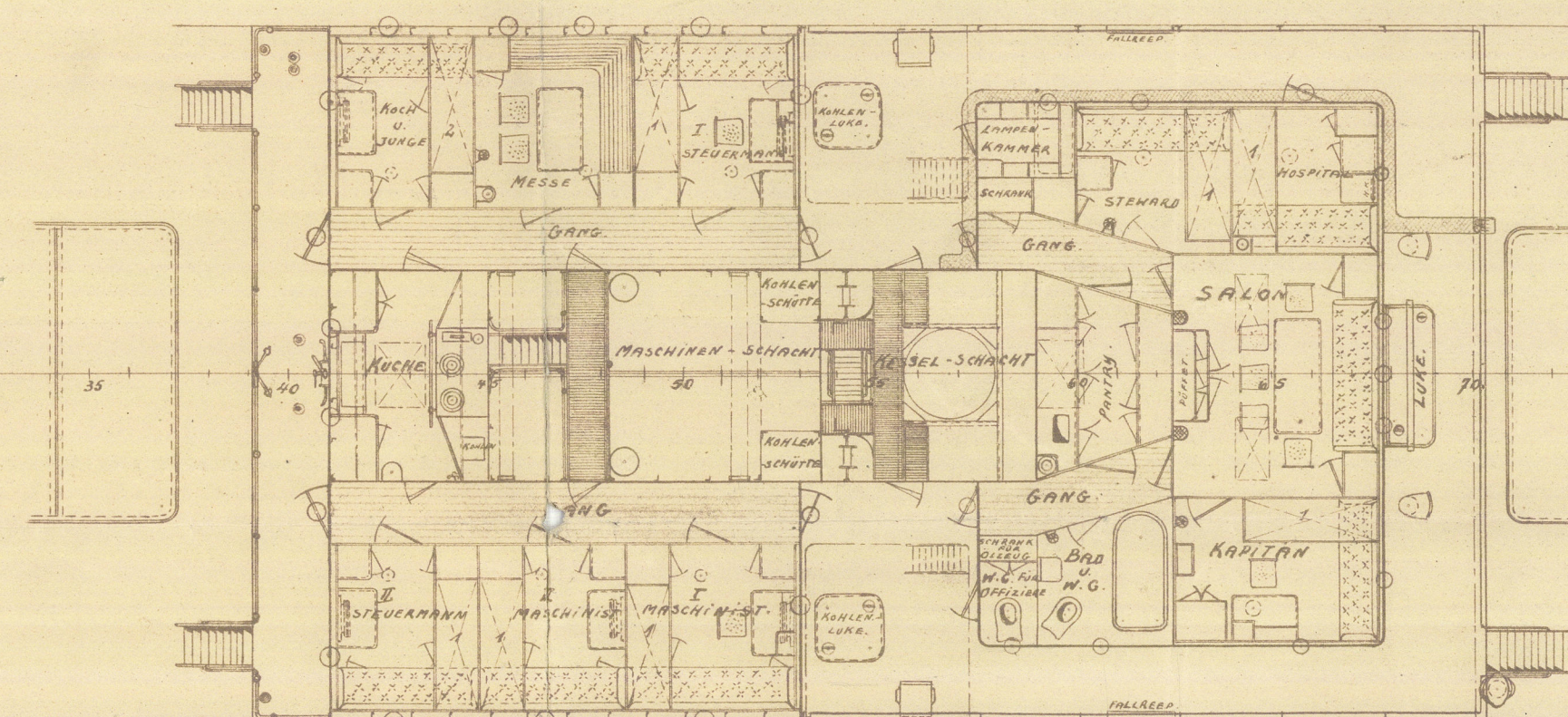
LÄNGSSCHNITT.



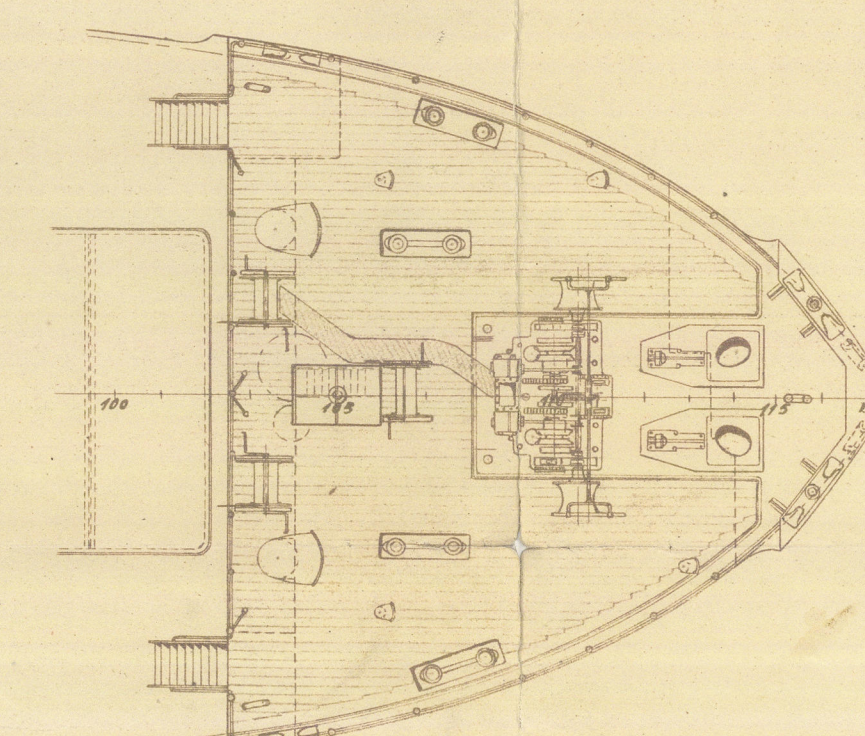
SCHNITT DURCH DEN MASCHINENRAUM.



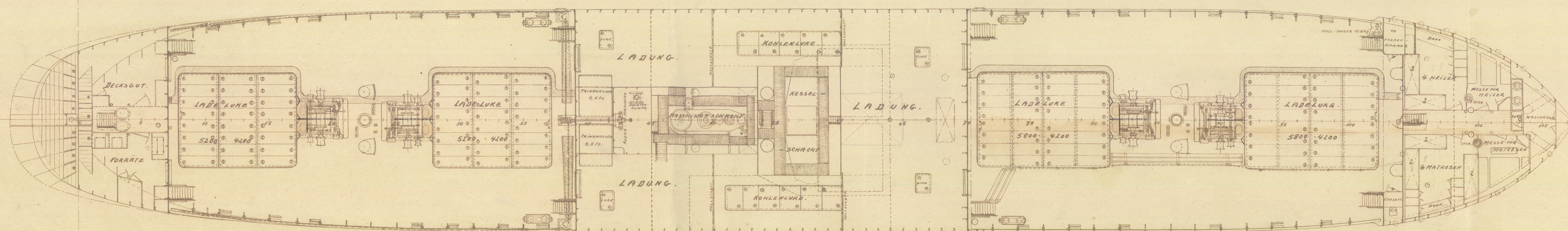
POOPDECK.



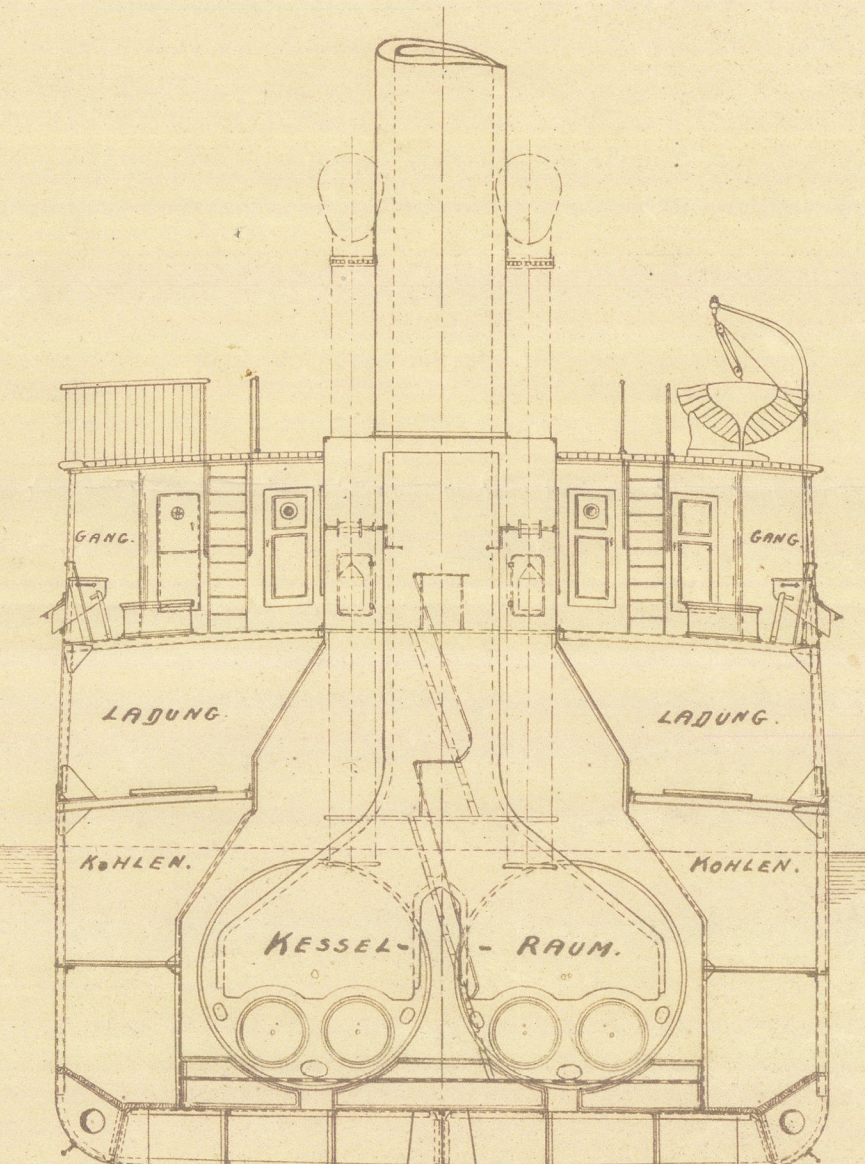
BRÜCKENDECK.



BACKDECK.



HAUPTDECK.



SCHNITT DURCH DEN KESSELRAUM.

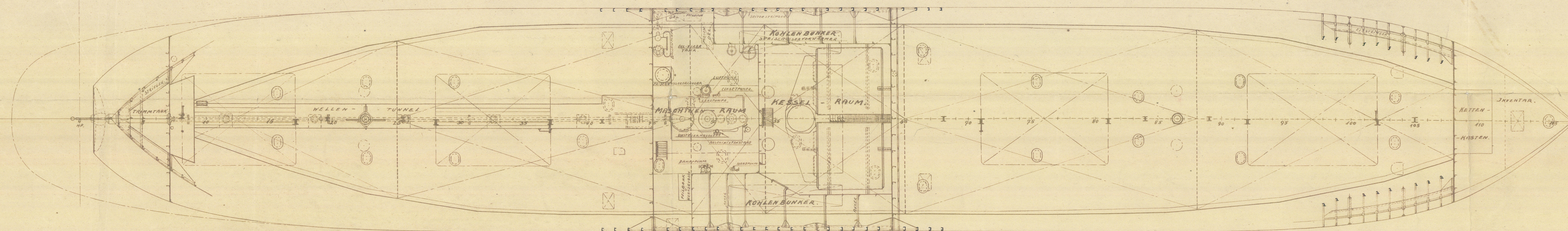
## RAUMINHALTE.

LADENRAUM UNTER HAUPTDECK SP. 9-42 732 cbm = 25 852 cbf (BOLES)  
" 42-86 1076 " = 38 001 "  
" 86-108 248 " = 8758 "  
BRÜCKENDECK 39-70 248 " = 8758 "  
GESAMT LADENRAUMINHALT 2056 cbm = 72 671 cbf (BOLES)

BALLASTRAUM. DOPPELBODEN SP. 9-42 36,0 cbm  
" 42-86 17,1 "  
" 86-108 12,5 "  
" 108-120 12,5 "  
" 120-132 12,5 "  
" 132-144 12,5 "  
" 144-156 12,5 "  
" 156-168 12,5 "  
" 168-180 12,5 "  
" 180-192 12,5 "  
" 192-204 12,5 "  
" 204-216 12,5 "  
" 216-228 12,5 "  
" 228-240 12,5 "  
" 240-252 12,5 "  
" 252-264 12,5 "  
" 264-276 12,5 "  
" 276-288 12,5 "  
" 288-300 12,5 "

DOPPELBODEN ZUS. 3069 cbm.  
VORDECK 61,3 "  
RICHTERPIEK 34,9 "  
GESAMT WASSERBALLAST ca. 403,7 cbm.

SPESIEWASSER-TANK IN DOPPELBODEN SP. 9-42 23,9 cbm  
TANKWASSER-TANK IN DOPPELBODEN 9 cbm  
KOHLENBUNKER UNTER DECK 111,4 TONNEN



RAUMPLAN.

GOTHENBURG FIRST ENTRY REPORT No 14488.

*5/6 Halvard Pratt.*

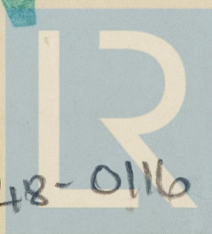
*general arrangement*

RECORDS DEPT.,  
LONDON

7

RETAIN

004238-004248-0116



© 2020

Lloyd's Register  
Foundation