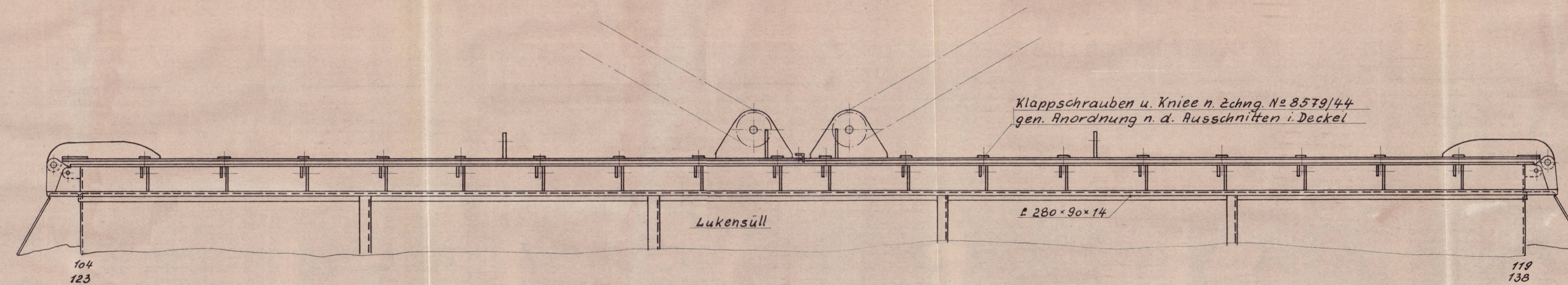
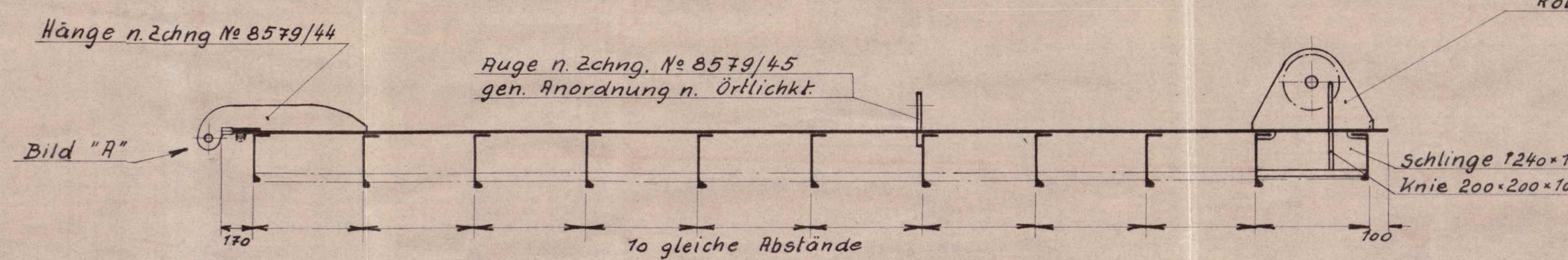


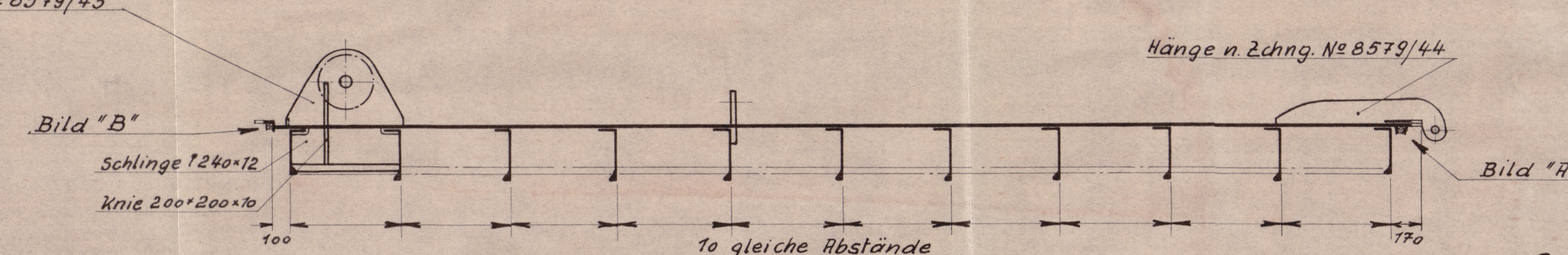
Anordnung der Lukenabdeckung Luke 1u.2 M1:25



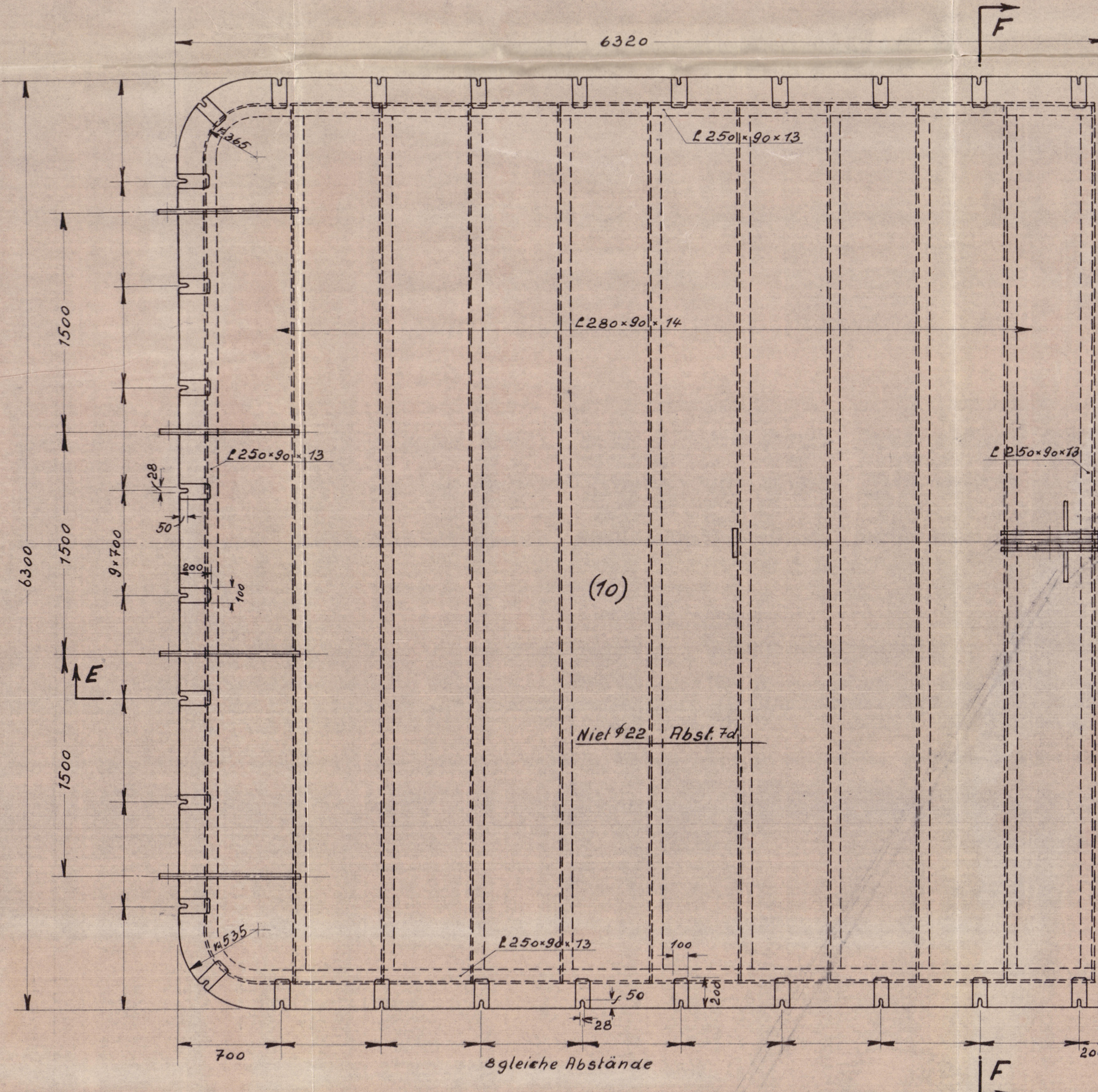
Schnitt E-E



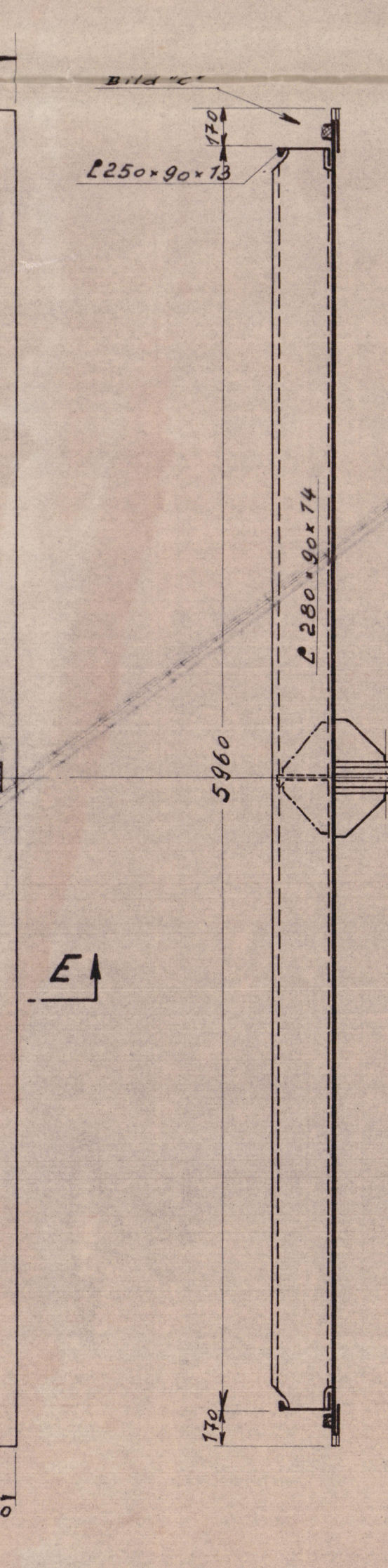
Schnitt G-G



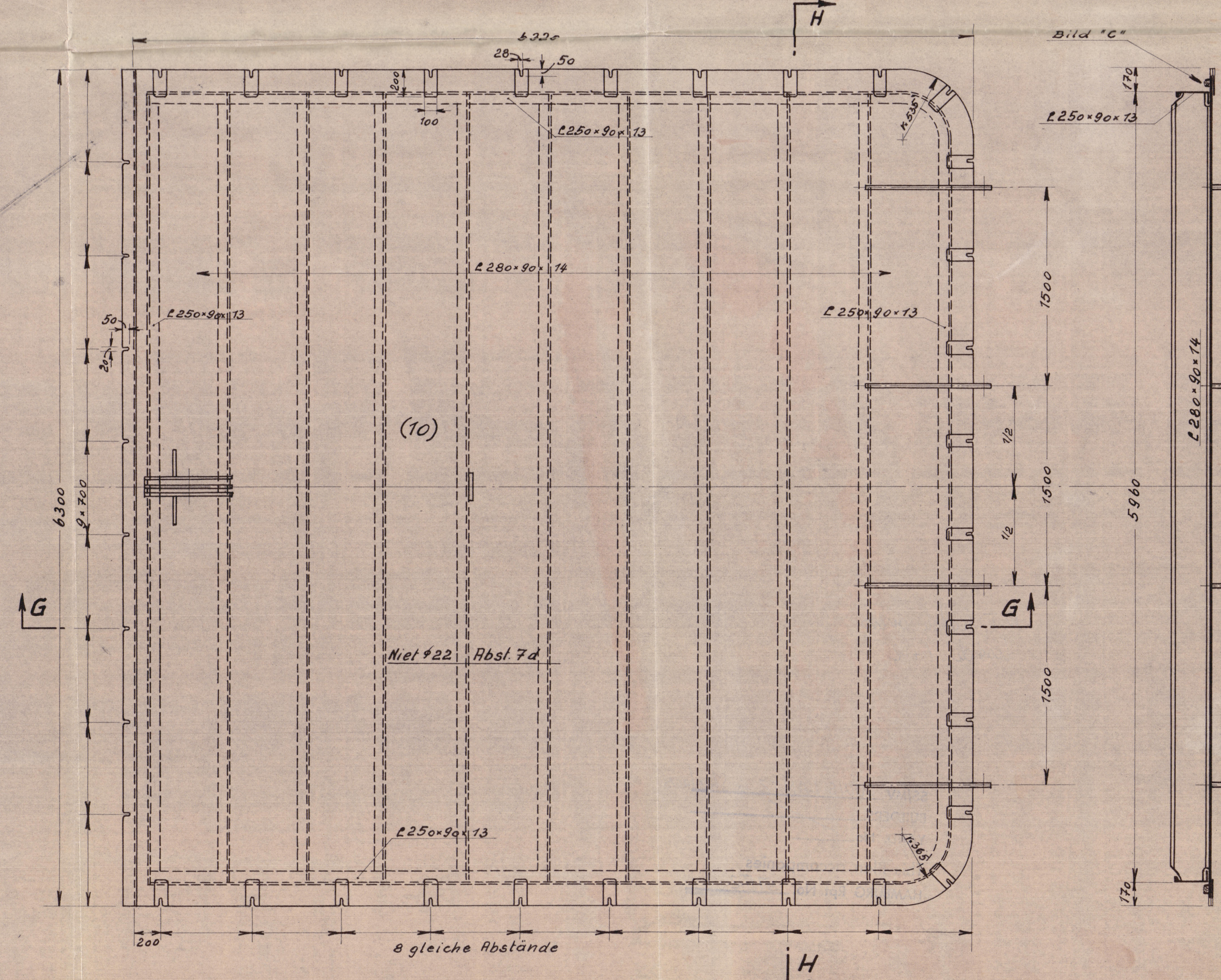
Schnitt F-F



Schnitt F-F



Schnitt H-H



Bemerkungen:

Die Längen- u. Breitenmaße sind für jede Luke an Bord zu prüfen.
Der Abstand Lukensüll-Deckelprofil ist 20 mm.
Einzelheiten der Gummidichtung an den Deckel-
ecken n. Zeichg. № 8579/50.
Lukenabdeckung Luke 3 u. 4 n. Zeichg. № 8579/40.
Die Bilder "A", "B", "C" sind der Zeichg. № 8579/40
zu entnehmen; ebenso die Dopplungen bei den
Klappschrauben.

Material:

Platten: R.K.1 / 8 Stck / 8000 x 2200 x 10 / v. 912 Bl. 12
Div. 18 / 1 " / 10000 x 2400 x 10 / v. 908 Bl. 13
Rest v. Abdeckung Luke 3 u. 4 (Zeichg. 8579/40)
Profile: vom Lager

Nietung: Niet # 22, Abst. 7d

Watertightness secured to
Surveyor's satisfaction.

SURVEYORS COPY



Arb. № 8579

Pos. 105

Pause Nr. 11		31. Aug. 1956		Lloyd's Register	
Gezeichnet	Datum	Name	Abt.	S. K. R.	
Geprüft	10.7.56	Griffen		HOWALDTSWERKE HAMBURG A.-G.	
Norm. cor.		ges.		M.S. "Skofaas"	
Maßstab:	1:25 Lukenabdeckung Luke 1u.2			8579/39	
M. steel hatch covers			Erstellt von		

W.T. Hatchcoverts
Hatch 1 + 2

SS/MV LOUIS LANTZ ex Skoteas
BUILDERS. _____
YARD. No. _____

This Plan accompanies
HAMBURG Rpt. No. 5752



© 2020

Lloyd's Register
Foundation

004055-004061-0069

004055-004061-0069