

SEZIONE MAESTRA

DISEGNATA IN SCALA 1/25

BOLZONE 345 mm

LONGITUDINALI DI COPERTA L. 200-90-13

COSTOLA SEMPLICE

COSTOLA RINFORZATA

CISTERNA CENTRALE

CISTERNA LATERALE

CISTERNA LATERALE

SEZIONE AA'

PARTICOL. DIAMANTE

SEZIONE BB'

LONGITUDINALI DEL FONDO: L. 400-114-18-18

CLASS - LLOYDS 100 A1 & CARRYME PETROLEUM IN BULK
SPECIAL NOTATION & LONGITUDINAL FRAMING AT BOTTOM AND AT DECK
SUITABLE NOTATION WILL BE MADE REGARDING THE WELDING OF BUTTS
OF SHELL AND DECK.

DIMENSIONI PRINCIPALI:
LUNGHEZZA FOA LE PERPENDICOLARI M. 132.28
LARGHEZZA FUORI OSSATURA 10.54
ALTEZZA DI COSTRUZIONE 9.45
IMMERSIONE MASSIMA 7.77

CLASSE DEL GERMANISCHER LLOYD **NA 100 A**
CON BORDO LIBERO MINIMO, AL TRASPORTO DI COMBUSTIBILI E OLI MINERALI CON PUNTO
D'INFAMMABILITÀ INFERIORE A 65°C.

CARATTERISTICHE DELL'ACCIAIO DI COSTRUZIONE:

LAMIERE E PROFILI:
R 42-50 Kg./mm² A 20 PER GROSSEZZA 40mm.
R 42-50 Kg./mm² A 20 PER GROSSEZZA 10mm.
LAMIERE FRANGIBILI A FREDDO:
R 42-50 Kg./mm² A 20 PER GROSSEZZA 10mm.

PONTE DI COPERTA E INCHIODATURA:

TRINCARINI: 2200-18% ENTRO L/2; 300-11 ALLE ESTREMITÀ.
FASCIALE DEL PONTE: CORDI DELLE BOCCAPORTE 12mm (13mm) ENTRO L/2 ALLE ESTREMITÀ.
CORSO CENTRALE E CORDI
SOPRA LE PARATE LONGIT. 10mm
TRESSE: IN GENERALE, SALDATE A V CON UNA PASSATA AL VERTICE.
CHIMENTI: NELLA ZONA DELLE CIST. TUTTI I CHIMENTI A SOVRAC. CON DOPPIA FILA DI CH. Ø 22 A 4 D. (135mm).
FUORI ZONA DELLE CIST. I CHIMENTI VERRANNO SALD. A V CON UNA PASS. AL VERTICE.
ANGOLI TRINCARINI: SOPRA LE CIST. L. 150-150-18 CON CH. Ø 25mm A 5 DIAM. A ZIG ZAG.
FUORI ZONA CIST. L. 150-150-13 CON CH. Ø 22 A 5 D. ZIG ZAG A 90-90-11 CH. Ø 18 A 5 D.
LONGITUDINALI DI COPERTA L. 200-90-13 CON CH. Ø 22mm A Ø DIAM.

FASCIALE ESTERNO E INCHIODATURA:

CINTA CORSO L. 445-22 OPPURE 1600-235 ENTRO L/2; 115 ALLE ESTREMITÀ; 1600-285 ALLA FINE CASSERI.
CINTA CINTA CORSO L. 2150-18 ENTRO L/2; 115 ALLE ESTREMITÀ.
PIANCHI CORDI: E-F-G-ENTRO L/2 VEDI PIANO 115 ALLE ESTREMITÀ.
FONDO CORDI: A-B-C-D-ENTRO L/2 VEDI PIANO 115 ALLE ESTREMITÀ.
1811 CORDI: A-B-C-D NELLA ZONA PIANA A PRORA DI L/2; FINO ALLA PARATA DI COLLISIONE AVRANNO 175 DI CORDO.
CHIGLIA CORSO CH. 1400-24 ENTRO 3/4 L. E 18mm ALLE ESTREMITÀ.
TUTTE LE TRESSE VERRANNO SALDATE A V CON UNA PASSATA AL VERTICE.
CHIMENTI: IN GENERALE A DOPPIA INCHIODATURA CON PASSO A 4 DIAM. ENTRO E FUORI ZONA CISTERNE.
ALLA CHIGLIA E ALLA CINTA DOVE LA GROSSEZZA DELLE LAMIERE E VAGG. DI 18mm I CHIMENTI DI 150mm CH.
Ø 25mm. TUTTO IL RESTO 135mm CON CH. Ø 22 MMENNO LA PARTE DOPP. DOVE LA GROSSEZZA DELLE LAM.
E MINORE DI 12mm I CHIMENTI DI 150mm CH. Ø 19mm.
LONGITUDINALI DEL FONDO: L. 400-114-18-18 ALLA DISTANZA DI 925mm.
CHIODATURA CON IL FASC. EST. CH. Ø 22 A 3/2 D. ALLE ESTREMITÀ ED A OGNI PARTE DELLA COSTOLA DUE.
IL RESTO A Ø DIAM. NELLA CISTERNA CENTRALE PRODESSA I LONGITUDINALI RICERCANO UN COLTRO ANG.
DI 90-90-11 E UNIONE DI QUESTI CON IL FASC. EST. VERRÀ ESEGUITA CON CH. Ø 22 A 4 1/2 DIAM.

PARATE STAGNE: LE LONGITUDINALI CONTINUE SI ESTENDONO FRA LE ORD. 45-151.

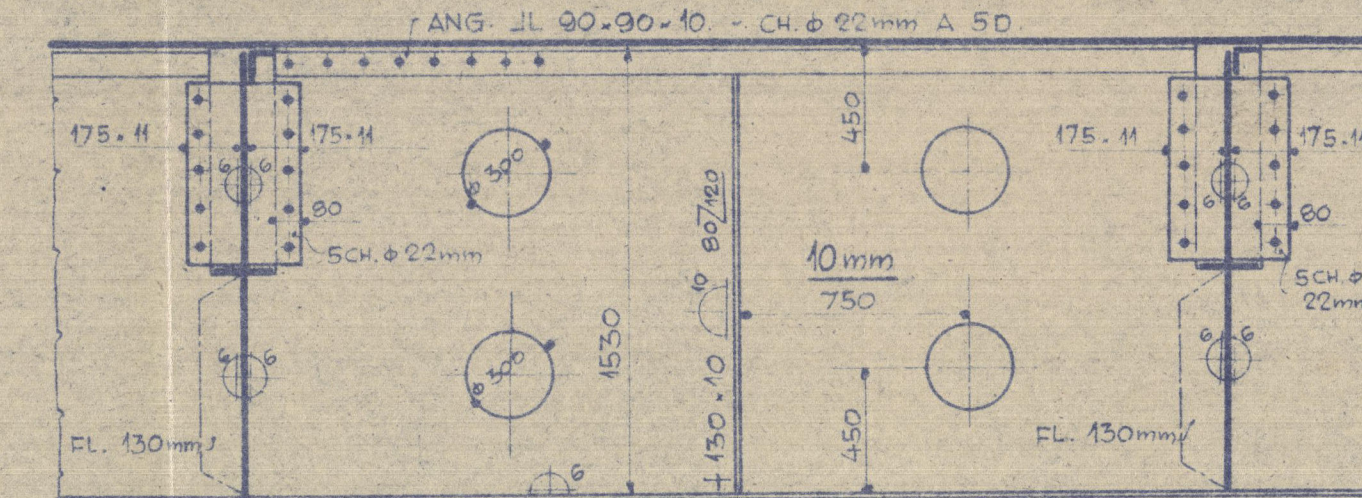
PARTICOLARI DELLE PARATE STAGNE VEDI DS. SEPARATO.

ARMAMENTO

MODULO D'ARMAMENTO: 16549
ANCORE DI POSTA: 3 SENZA CERO DA 3210 Kg. CASCUNA.
ANCORE DI TONNAGGIO: 1 CON CERO DA 930-11 (ESCLUSO IL CERO)
CATENE PER ANCORE DI POSTA CON TRAVESSINO 19 LUNGHEZZE COMPLESSIVE DEL DIAM. 58mm.
CAVO D'ANCORAGGIO DI ACCIAIO 220m. (6-24) DIAM. 58mm.
SHERLINI DI CANAPA N° 2 - 175m. CIRC. 130mm.
ORMESSI DI CANAPA N° 2 - 175m. CIRC. 180mm.

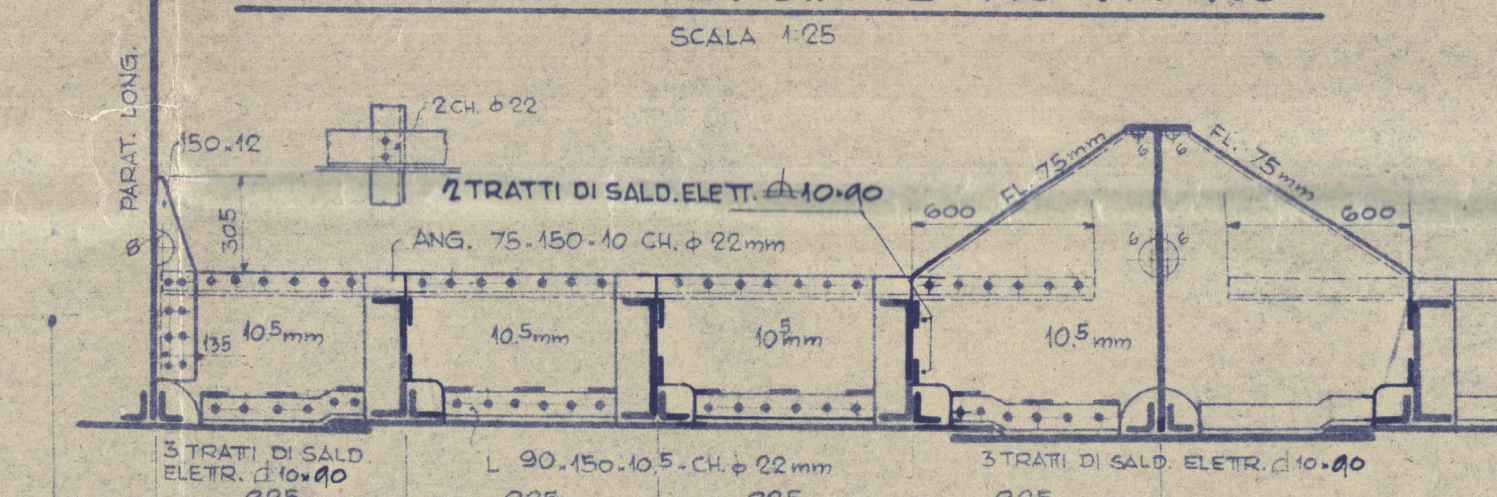
ANGUILLA IN MEZZERIA NAVE

SCALA 1/25



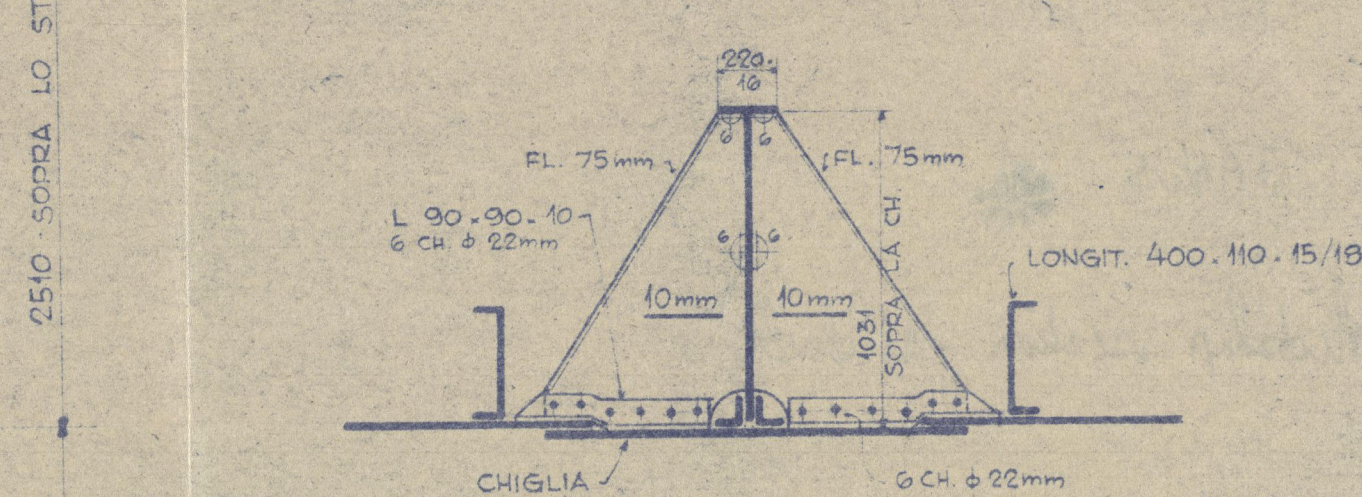
COSTOLE ALLE ORDINATE 140-144-148

SCALA 1/25



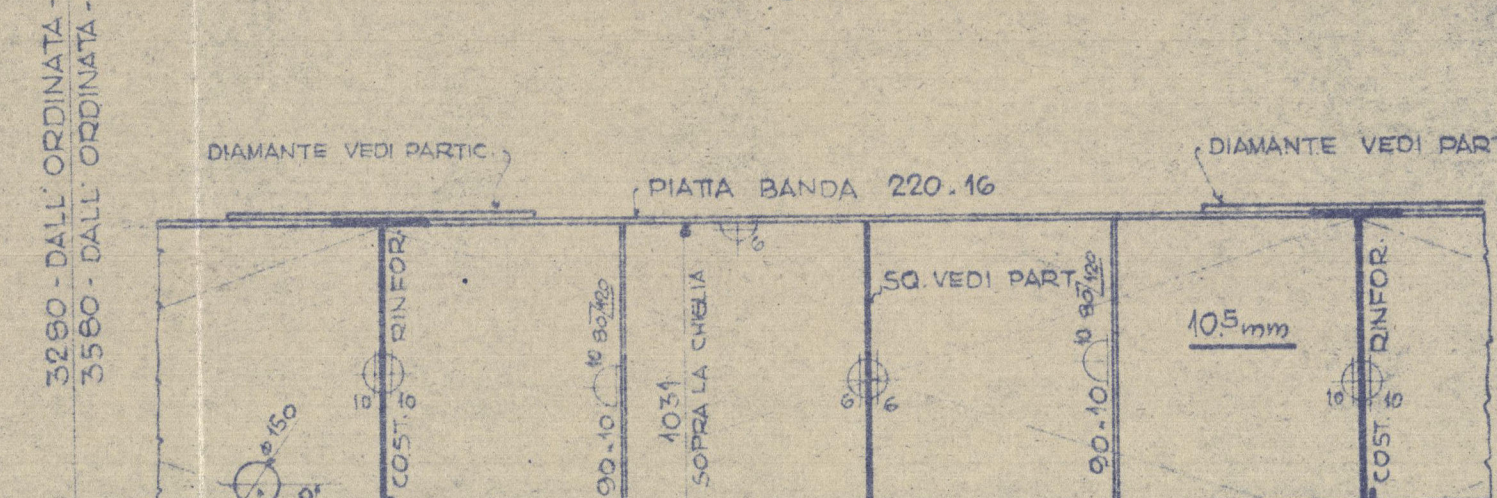
SQUADRA TRASV. DEL PARAMETRALE CENTR.

SCALA 1/25



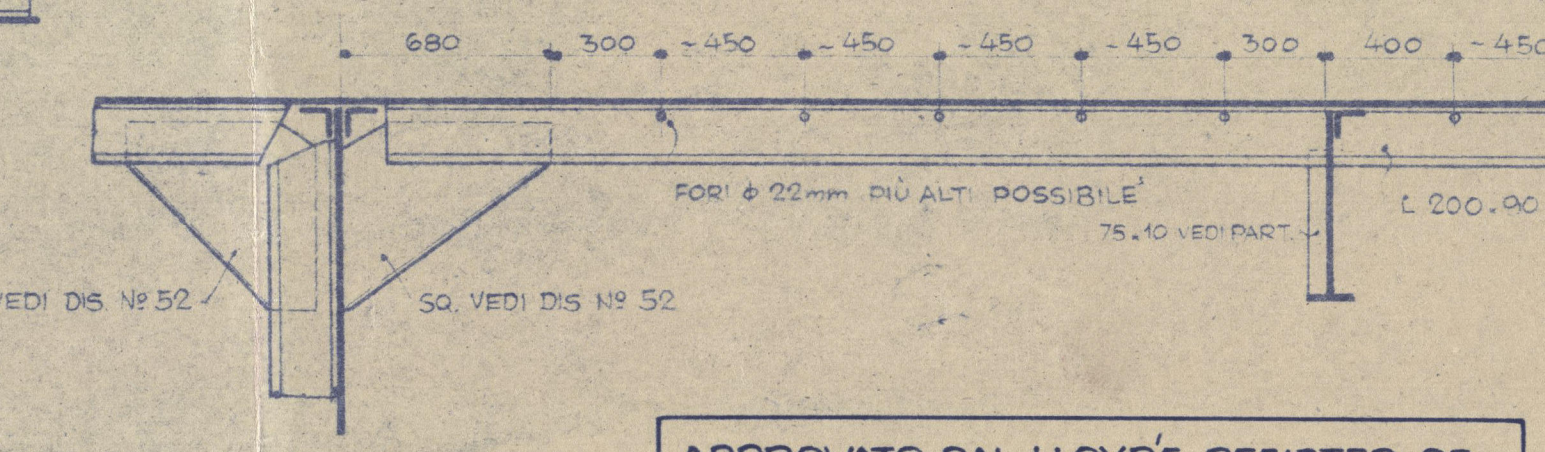
PARAMETRALE CENTRALE

SCALA 1/25



LONGITUDINALE DI COPERTA

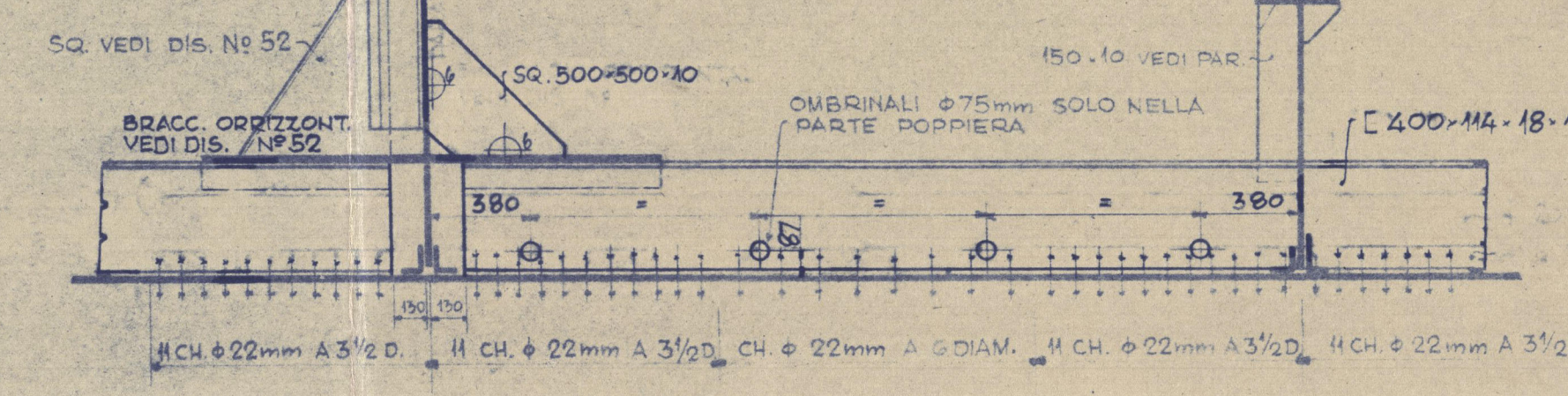
SCALA 1/25



APPROVATO DAL LLOYD'S REGISTER OF SHIPPING LONDRA 18-1-1946

LONGITUDINALE DEL FONDO

SCALA 1/25



APPROVATO DAL GERMANISCHER LLOYD BERLINO 12 MAGGIO 1942

U.T. Janus Trieste Rpt 13091
Fond. 10/13/44

COSTRUZIONI
SEZIONE MAESTRA N° 1384-1385
DISEGNO N° 51

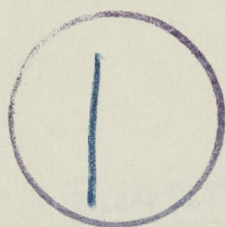
Lloyd's Register
of Shipping

003808-003815-0115

Remy Belleau
Ex
"JANUS"



Midship section (as built)



003808-003815-0115



© 2020

Lloyd's Register
Foundation