

# COMMISSIE TOT VASTSTELLING VAN DE UITWATERING. SCHEMA TOT PLAATSING DER MERKEN.

Aan *den Heer Principal Surveyor  
 to Lloyd's Register R'dam.*

Volgens *internationaal* certificaat N<sup>o</sup>. *103* dd. *2 Jan '33*  
 bestemd voor het *motor* schip *Poelan Lant*  
 moet het uitwateringsmerk worden aangebracht aan beide zijden van het schip, overeenkomstig  
 het hieronder aangegeven diagram.

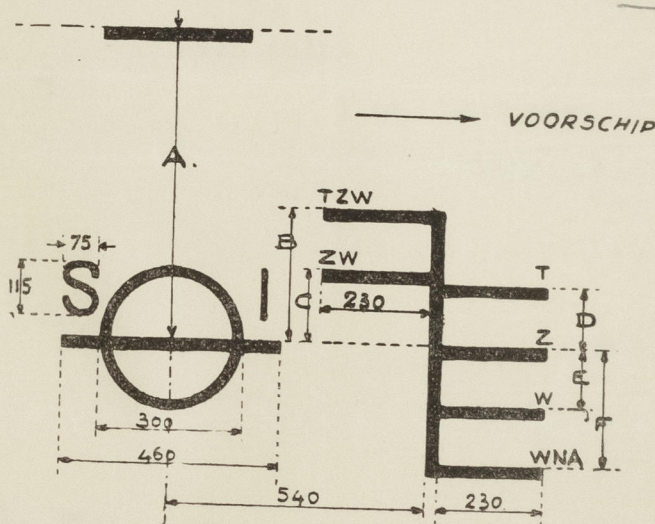
Bedoeld certificaat kan door U aan de betrokken reederij overhandigd worden, nadat het  
 merk behoorlijk is aangebracht, waarvan bericht bij ons wordt ingewacht.

-Gravenhage, *12 December* 19*32*.

De bovenkant der meetlijn ligt even hoog als  
 bovenkant van het *houten*  
 dek in de zijde.

De Secretaris.  
 Plv. Secretaris.

*Ruandriol*



*Verifieerd Amst. 18/1-33  
 H. P. Jonker*

De afstand A bedraagt	<i>249</i>	cm.
" " B	<i>37</i>	"
" " C	<i>19</i>	"
" " D	<i>10</i>	"
" " E	<i>10</i>	"
" " F	—	"

Alle lijnen moeten eene dikte hebben van 25 mm, zij moeten in houten schepen worden uitgestoken  
 stalen schepen worden ingecenterd.

De uitwateringslijnen worden aan SB en BB vóór den cirkel geplaatst.

Bij geklasseerde schepen worden de letters SI vervangen door de gebruikelijke aanvangsletters  
 het bureau, waarbij het schip geklasseerd is.



Lloyd's Register  
 Foundation