

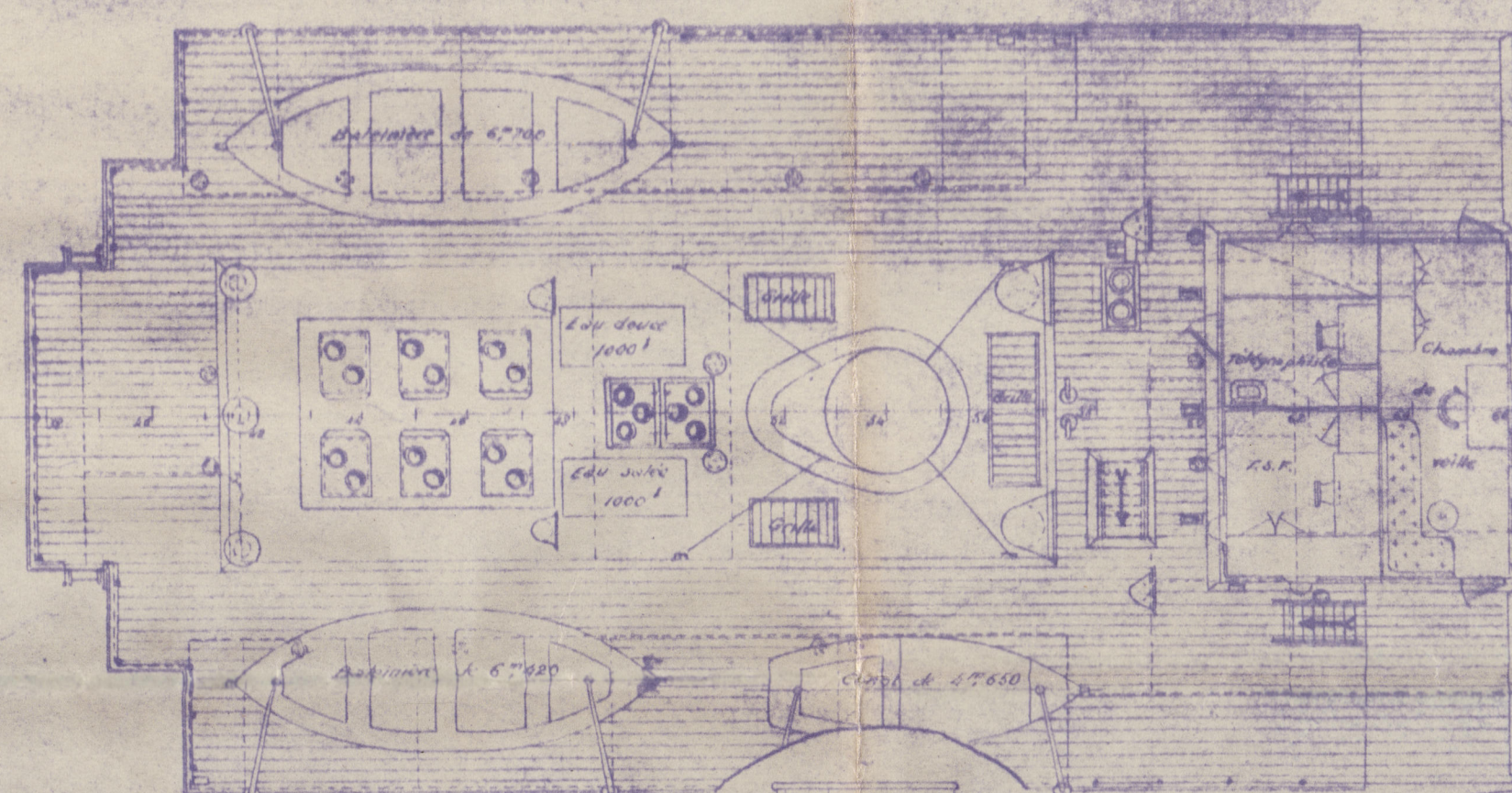
CARGO CITERNE SS-PENTHIEVRE

DIMENSIONS PRINCIPALES:

Longueur entre perpendiculaires : 77^m 470
Largeur : 11^m 432
Creux : 6^m 252
Tirant d'eau en charge : 5^m 329

Echelle : 1/100

PONT DES EMBARICATIONS



VOLUME DES CITERNES

(Y compris les caisses d'expansion)

Citerne N° 1	5316 ^m 6	10388 ^m 8
N° 2	5072 ^m 2	
N° 3	5370 ^m 5	10960 ^m 2
N° 4	5380 ^m 9	
Total	21345 ^m	

Volume des caisses d'expansion

Citerne 1 et 2	0,905 m ³
Citerne 3 et 4	0,580 m ³
Autres citernes	0,580 m ³

VOLUME DES SOUTES A MAZOUT

Soute centrale T ¹	77 ^m 3
d ¹ - B ¹	77 ^m 3
Soute latérale T ¹	38 ^m 10
d ¹ - B ¹	38 ^m 10
Ballast T ¹	22 ^m 5
B ¹	22 ^m 5
Total	295 ^m 6

Volume des citernes à eau douce

Citerne T ¹	43 ^m 71
Citerne B ¹	40 ^m 71
Total	84 ^m 42

Volume des citernes (Y compris les caisses d'expansion, et déduction faite de l'expansion (y.42))

Avant tribord	5260 ^m	10273 ^m
Avant babord	5013 ^m	
Arrière tribord	5322 ^m	10947 ^m
Arrière babord	5525 ^m	
Total	21120 ^m	

Volume des caisses d'expansion

Citerne 1 et 2	0,905 m ³
Citerne 3 et 4	0,580 m ³
Autres citernes	0,580 m ³

Volume des citernes à eau douce

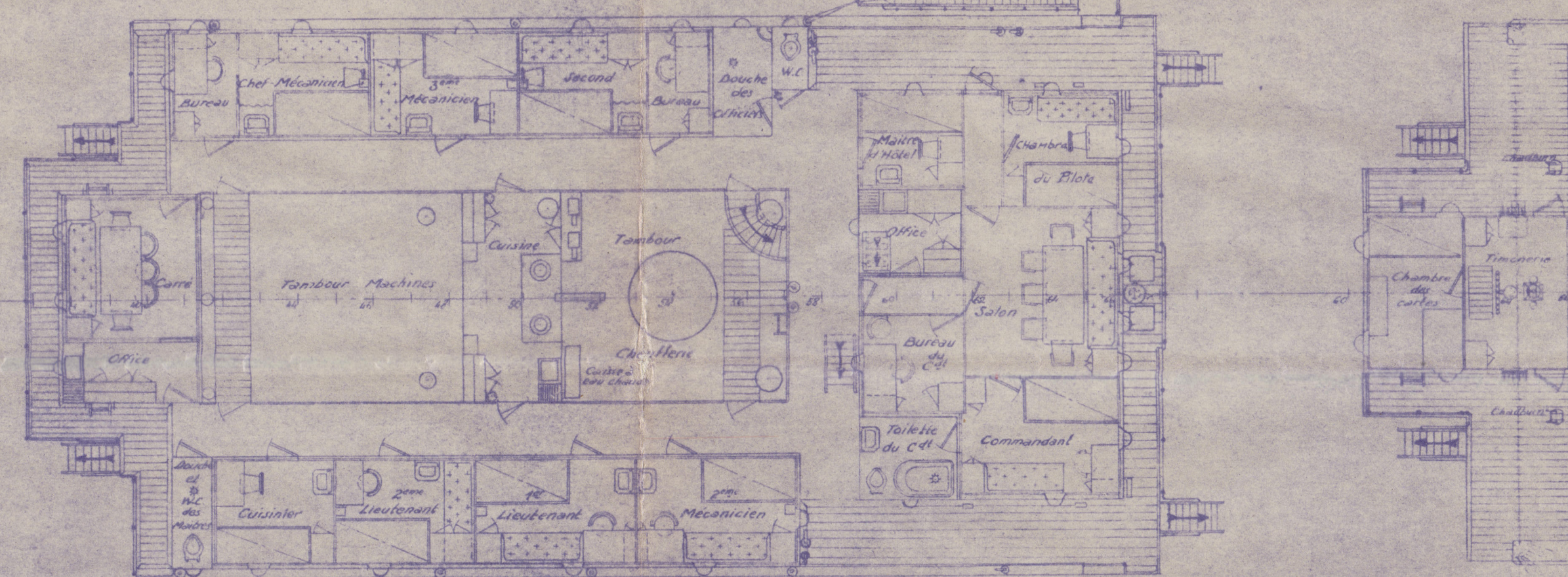
Citerne tribord	43,400 m ³
Citerne babord	41,200 m ³

Volume des soutes à mazout

Soute centrale tribord	77 ^m 3
d ¹ - babord	77 ^m 3
Soute latérale tribord	38 ^m 10
d ¹ - babord	38 ^m 10
Ballast tribord	22 ^m 5
d ¹ - babord	22 ^m 5
Total	295 ^m 6

PONT DU CHATEAU

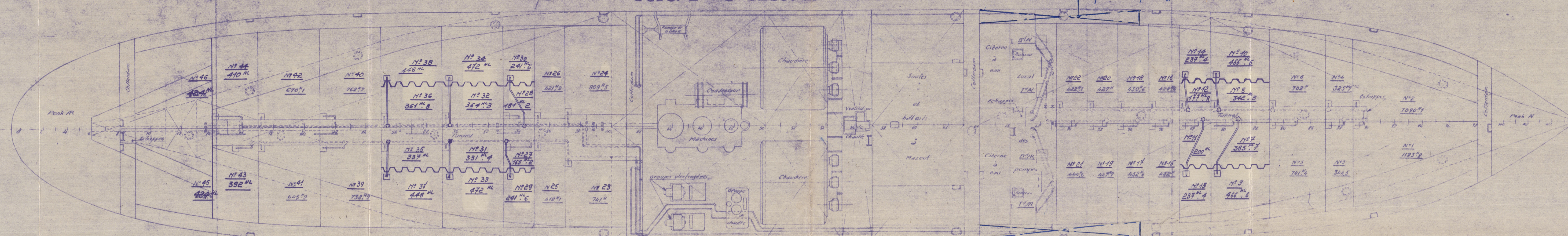
PASSERELLE



PONT PRINCIPAL

COUPE AU DESSOUS DU PONT PRINCIPAL

Displacement équilibrage



OFFICE

Plan devenu A16 le 12-3-51. A la suite du projet de division des citernes.

ATELIERS & CHANTIERS
DE BRETAGNE

Prairie au Duc NANTES

C^{de} N° 3417

SS-CASSARD

Pythéon

OFFICE

TRANSFORMATION EN CITERNE A VIN

ENSEMBLE DU NAVIRE

Rpt. no. NS. 253.
Echelle 1/100

Annule et remplace le plan A14

Le 10 Octobre 1947