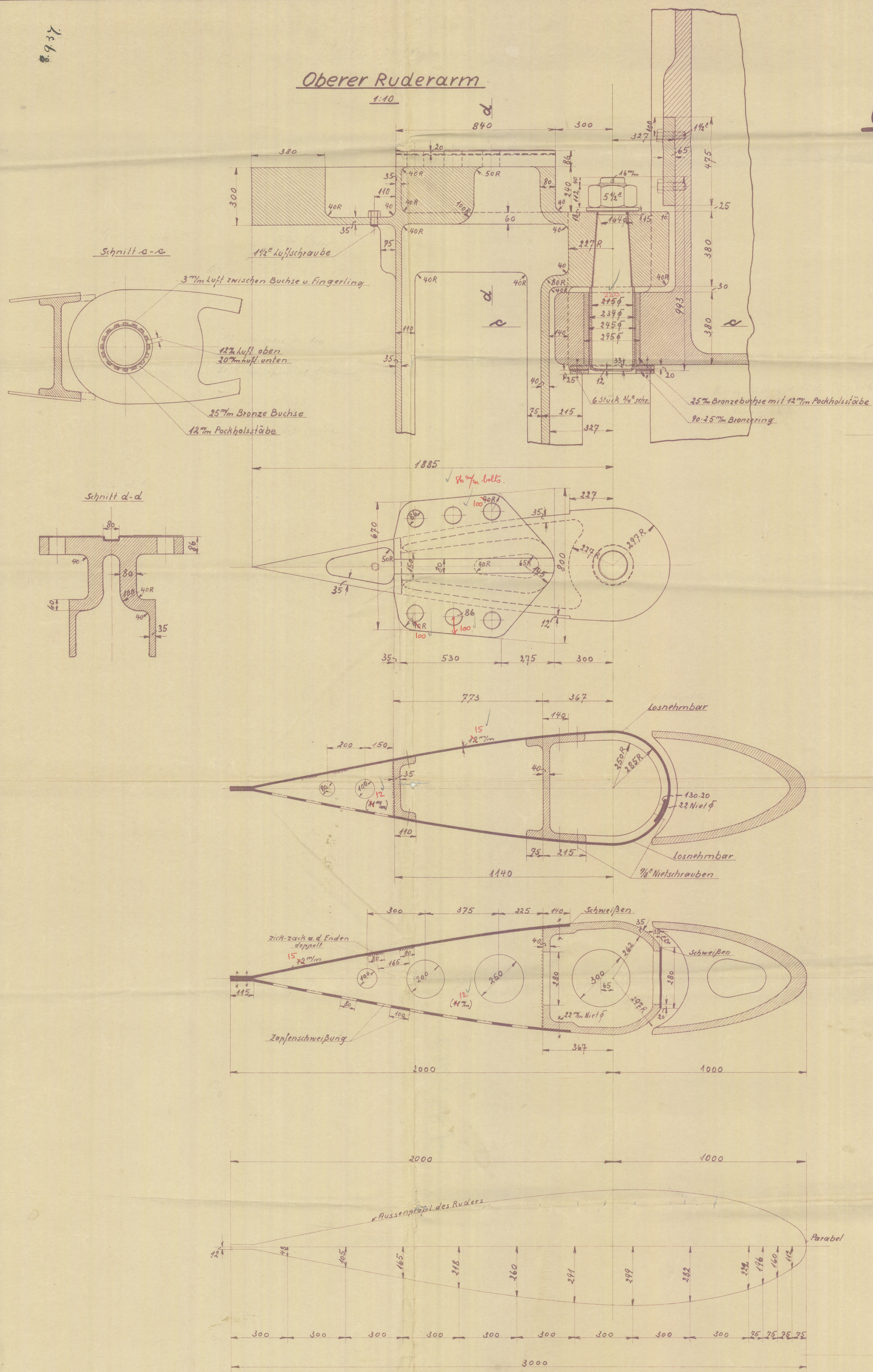


8.9.37

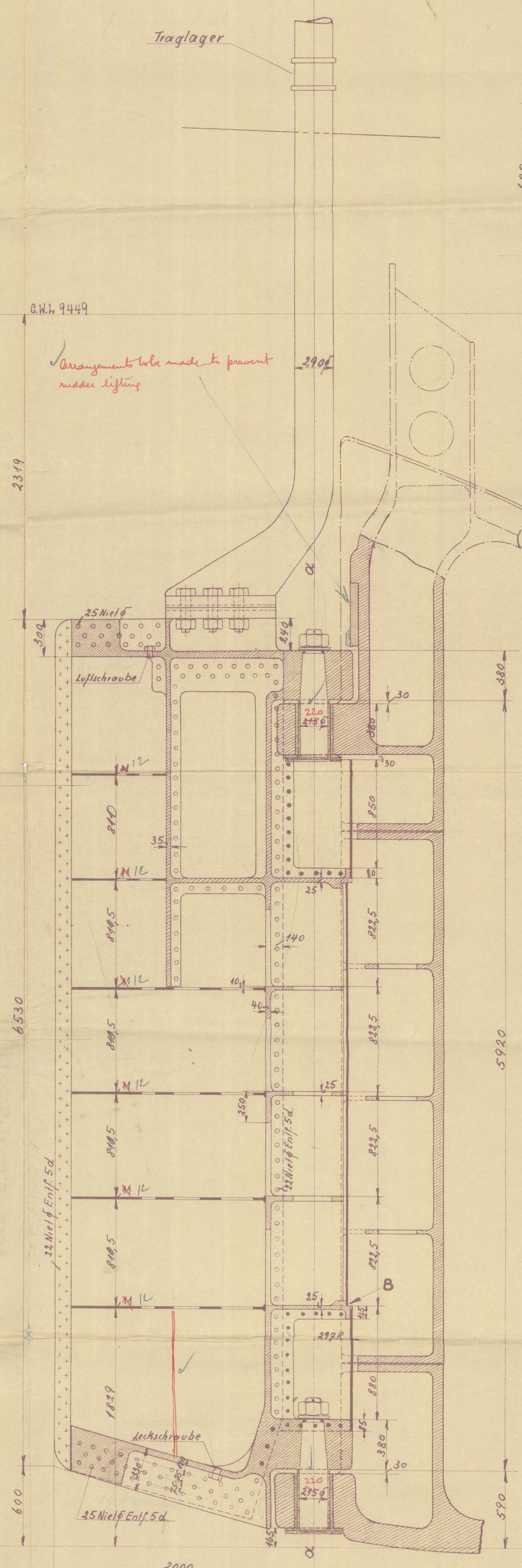
Oberer Ruderarm

1:10



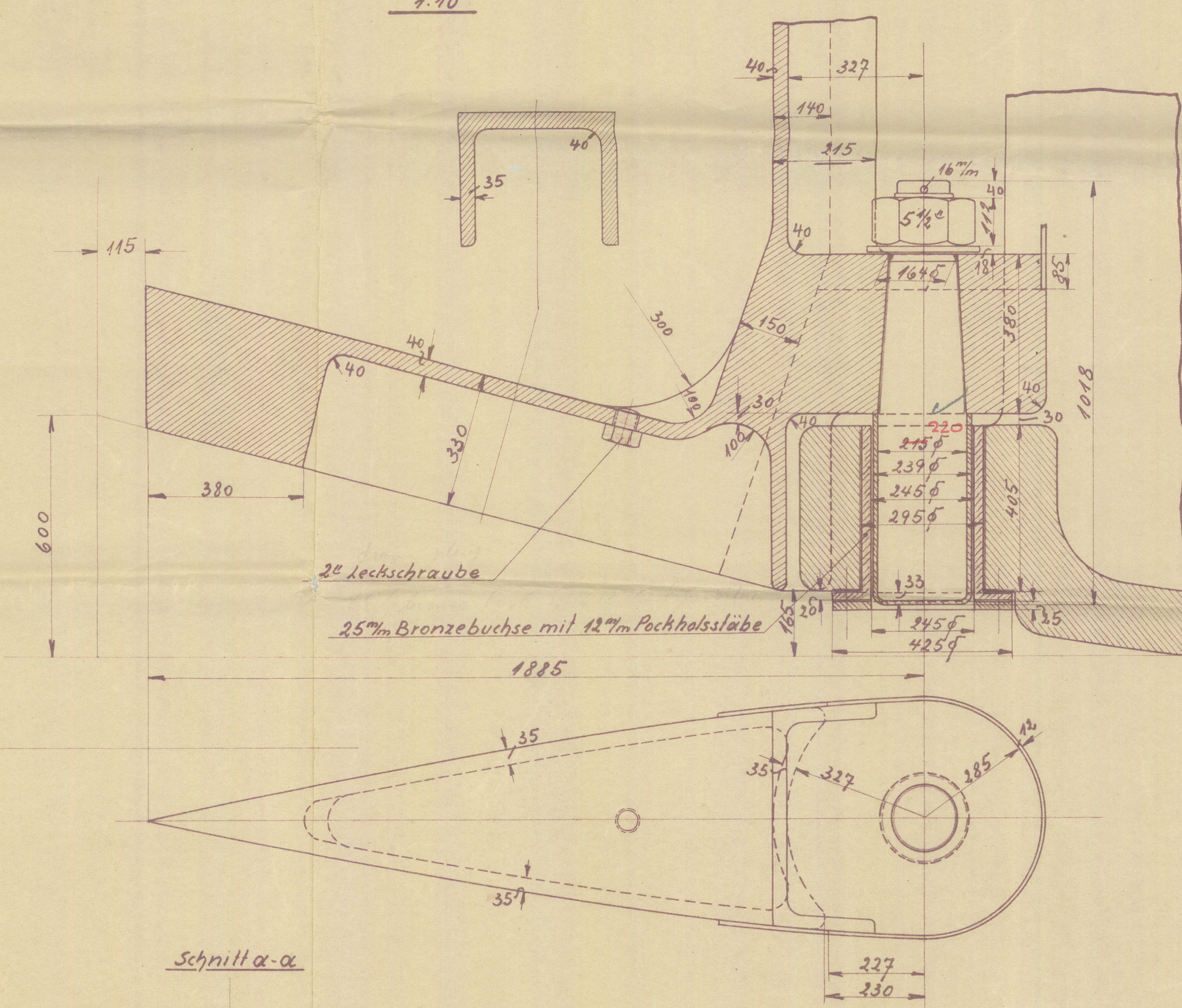
S. 951 Oertz - Ruder

1:20 - 1:10 - 1:2

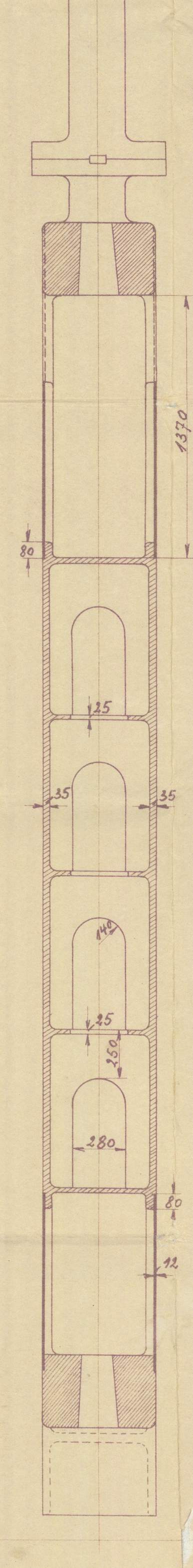


Unterer Ruderarm

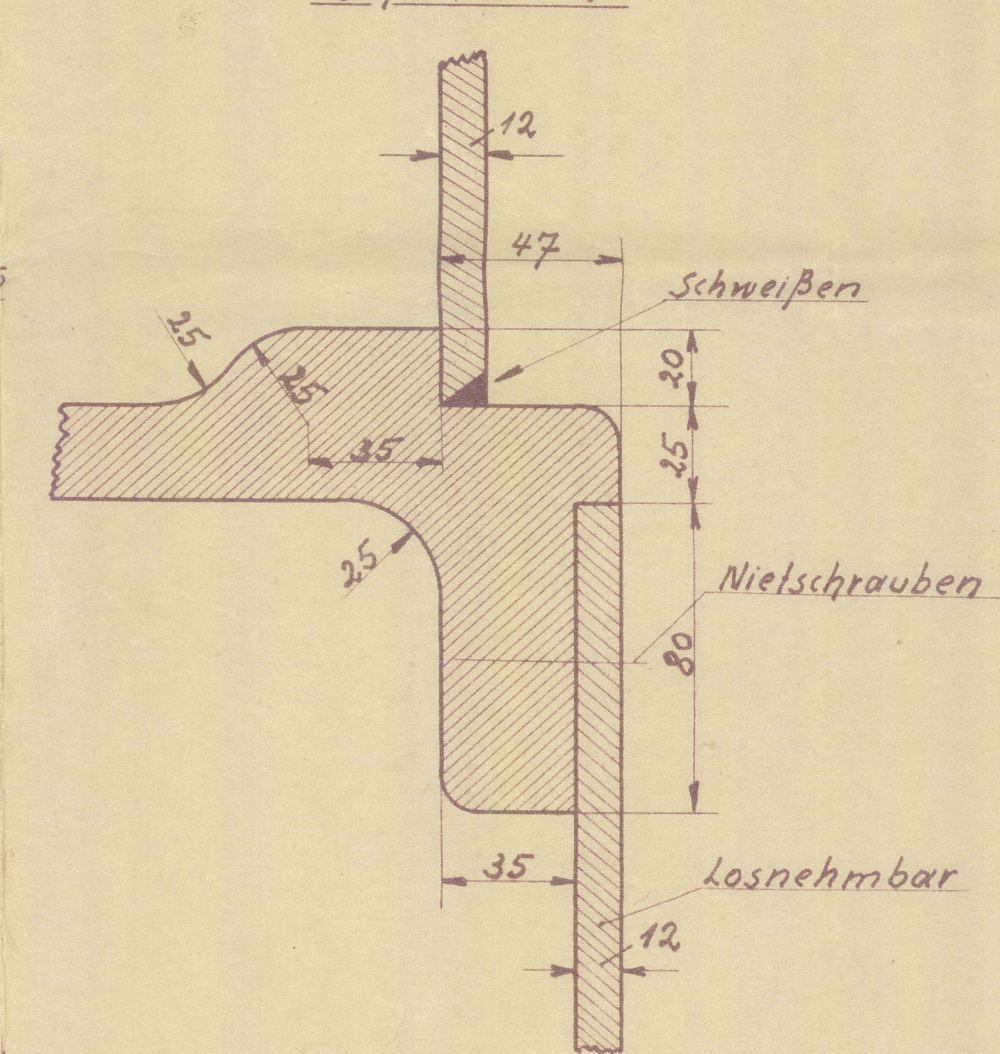
1:10



Schnitt a-a



Schnitt B 1:2

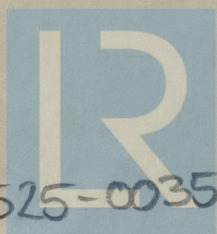


Material: S. M. Flußeisen mit Test des Englischen Lloyds.
Gussstücke: Bester ausgeglühter Stahlguss nach Vorschrift und Test des Englischen Lloyds.
Nietung: Siehe Zeichnung.
Bemerkung: Ruderkörper wasserdicht. Das Ruder innere ist mit Bleimennige zu konservieren.
Das Ruder gussstück muß sauber geglättet und gerichtet sein.
Alle Befestigungsschrauben sind gegen lockern fest zuschweißen.
Die Konusse müssen genau fluchten.
Die rot markierten Flächen sind sauber zubearbeiten.
Geschwindigkeit 14 Knoten Speed 16 Knoten.
Ruderfläche 13,95 m².
Ohner der Drehachse 9,97 m.
Das genaue Gewicht ist den Büro S. mitzuteilen.
Gewicht: Stahlgußteil.....Kg

Z. Nr. 7
Deutsche Schiff- und
Maschinenbau Aktiengesellschaft
Werk: A. G. Weser
BREMEN
25. AUG. 1937
Konstruktionsbüro
für Handelsschiffbau

Deschimag Werks: A. G. Weser Bremen 1/3037 Mainz

Rudder & Stern frame



© 2020

Lloyd's Register
Foundation

003525-003532-0004

6/

MESSRS: DESCHIMAG WERK A. G. WEIER'S YARD No 951.

OERTZ - RUDDER

PLAN No 7

BREMEN LETTER M OF 26. 8. 37.

M V JAVA

003525 - 003532 - 0004



© 2020

Lloyd's Register
Foundation