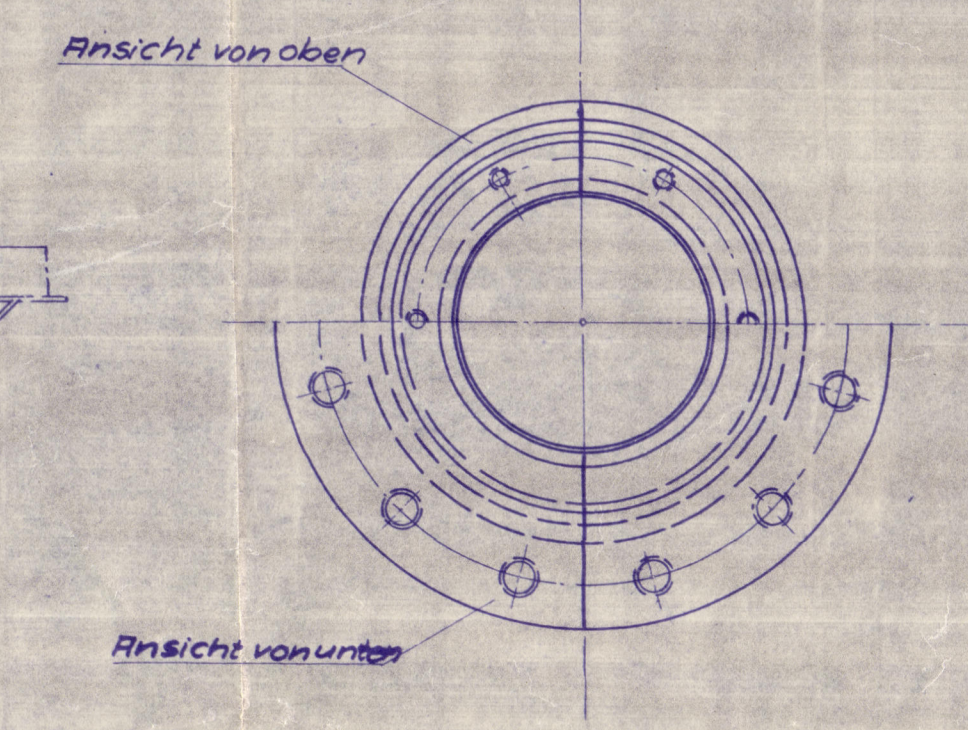
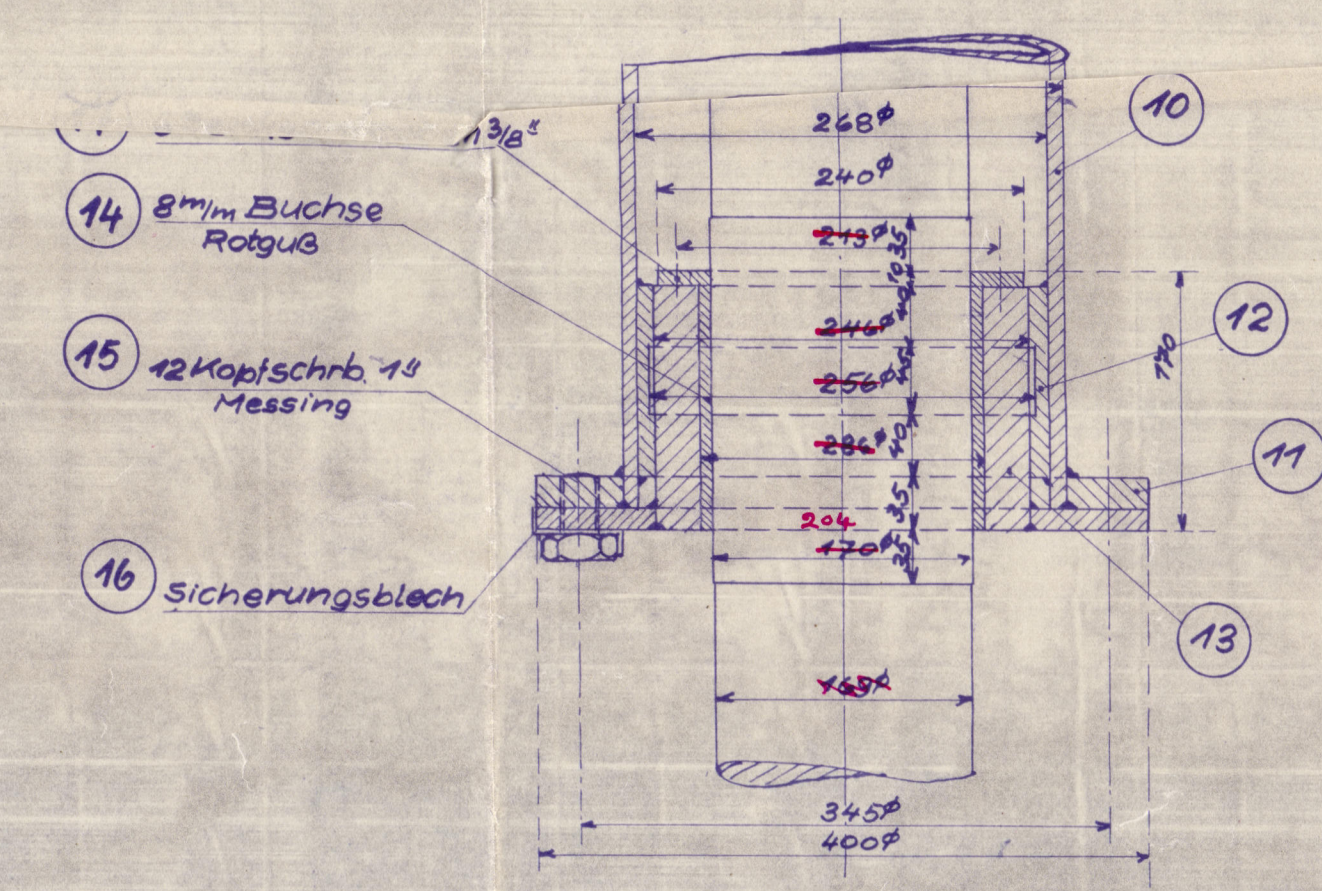
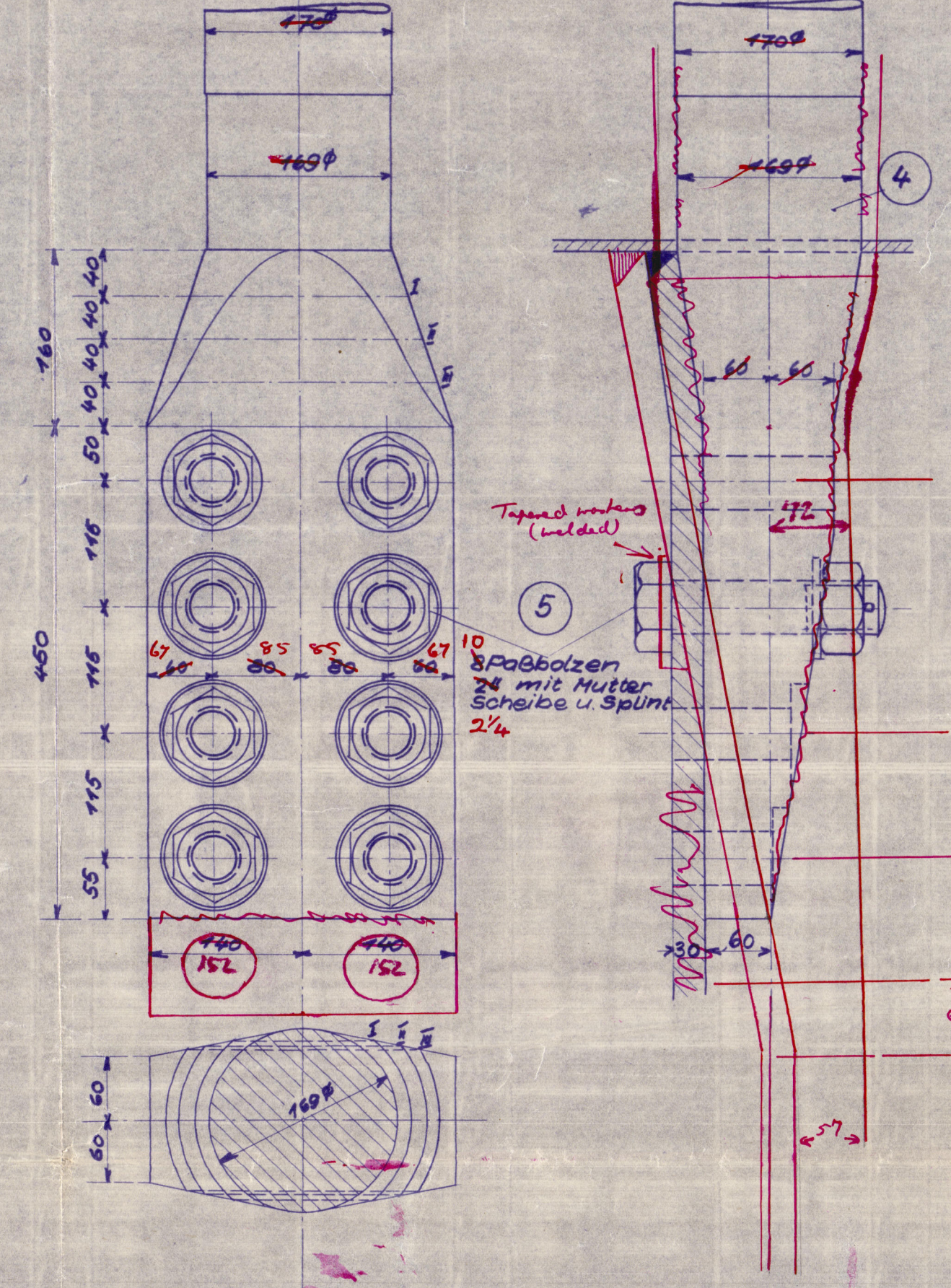


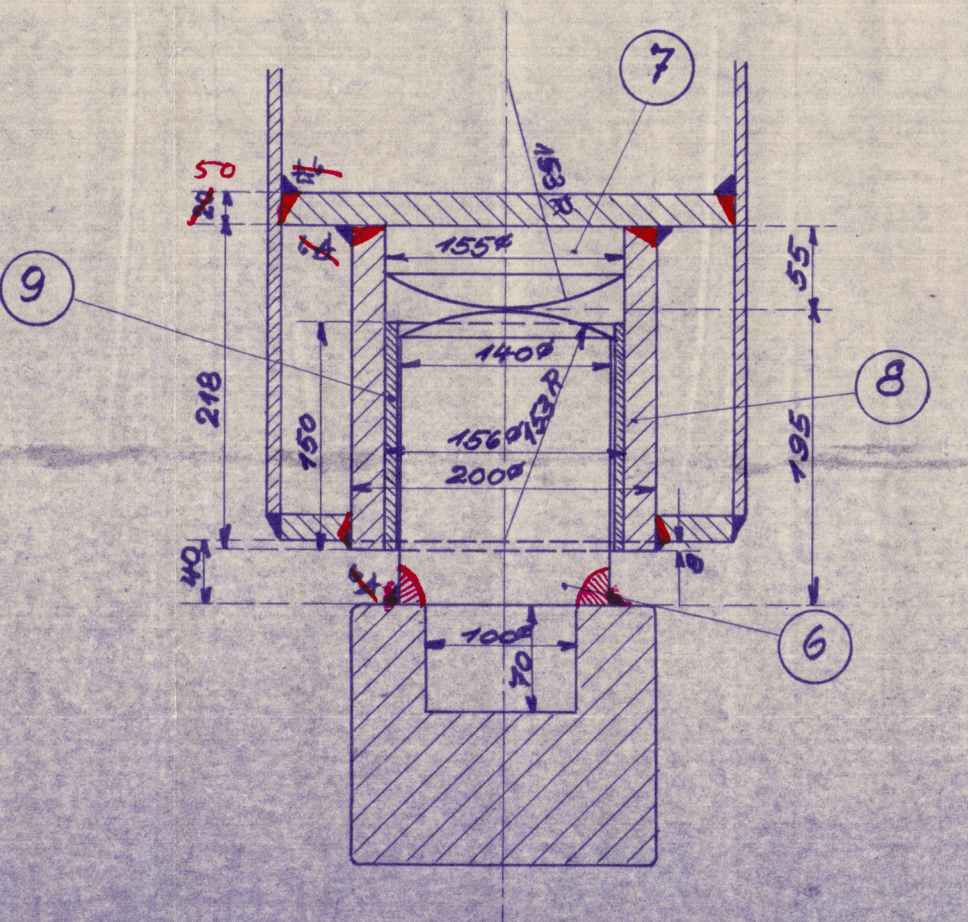
Führungslager im Koker 1:5



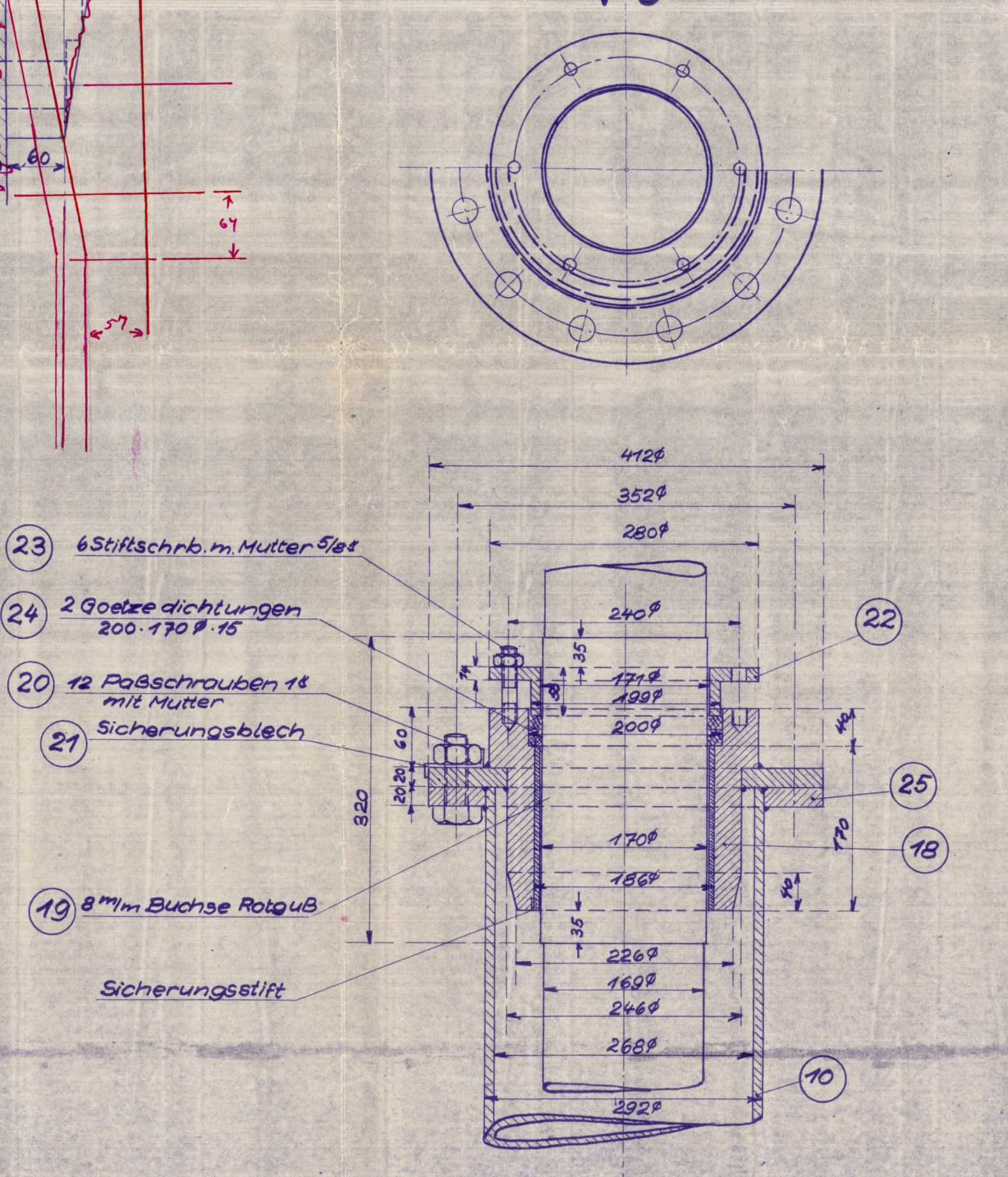
Kupplungsflansch 1:5



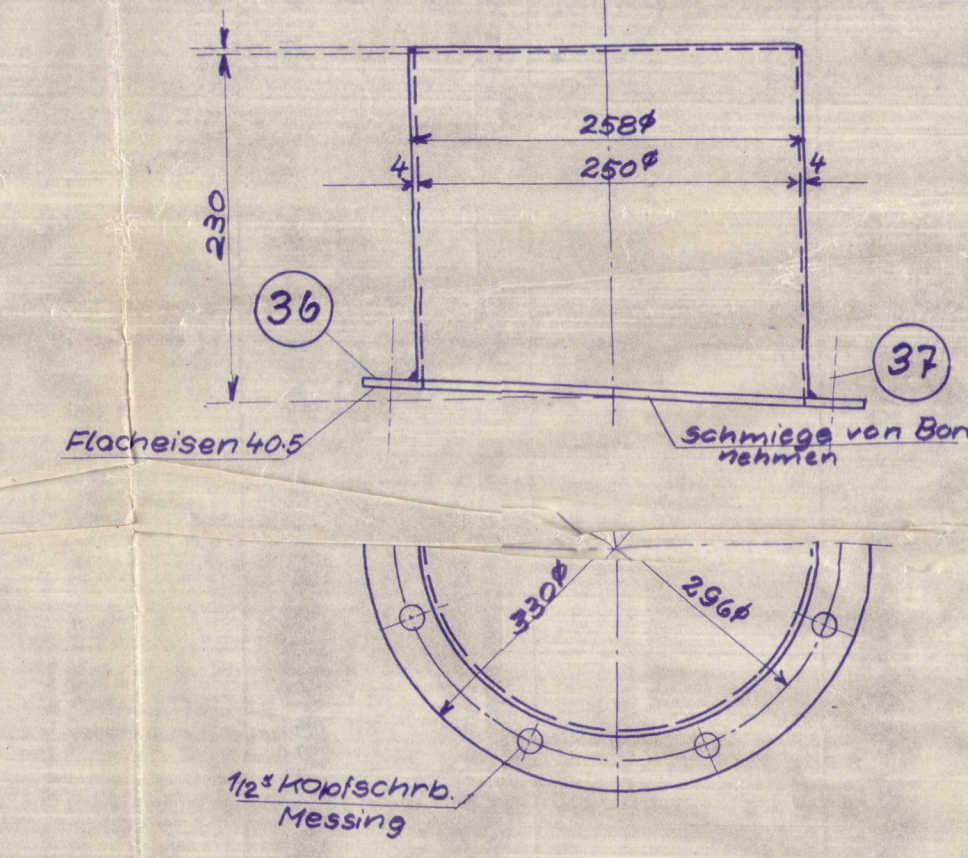
Unteres Ruderlager 1:5



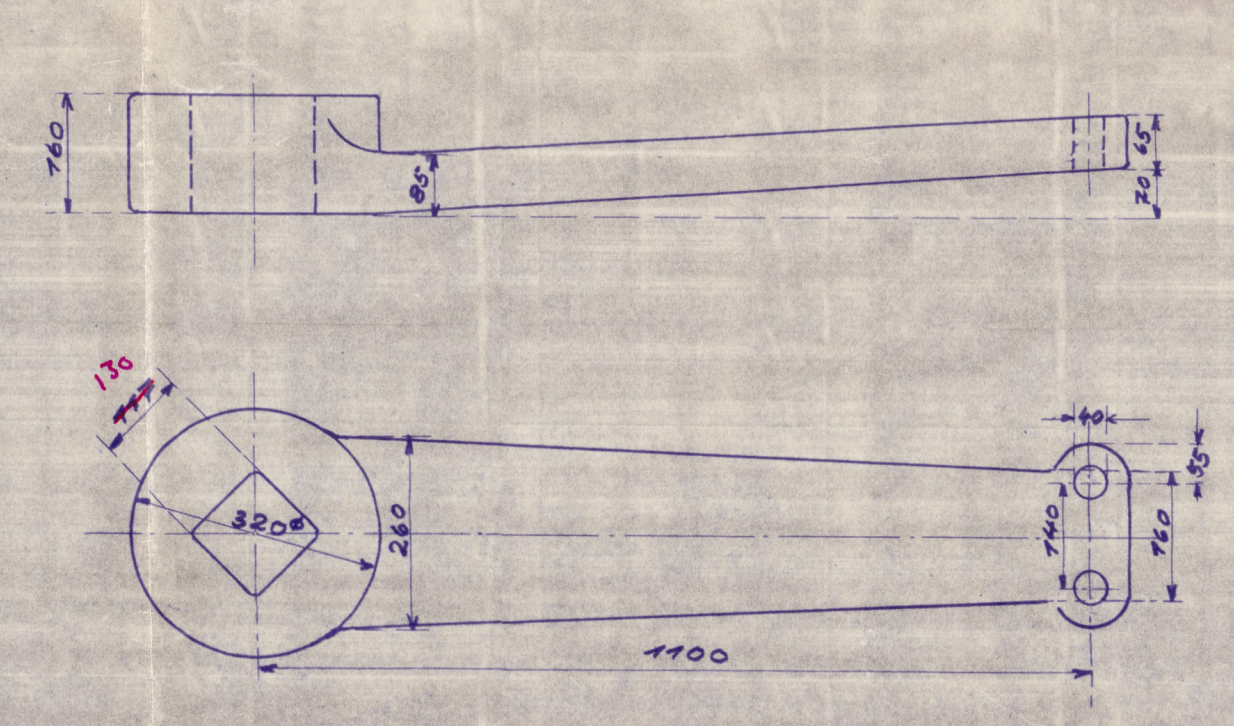
Führungslager u. Stopfbuchse 1:5



Schutzkappe 1:5



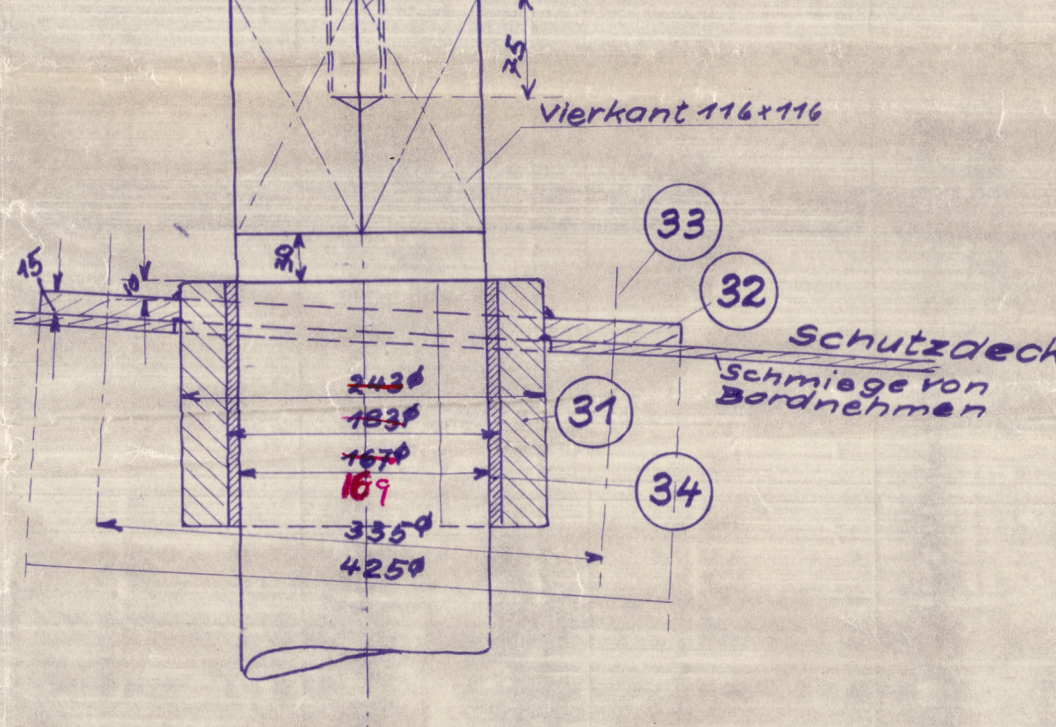
Reserve-Pinne 1:10



Sicherungskappe 1:5



Schutzdeck-Buchse 1:5



Berechnung des Ruderschafes nach Tabelle 44
 $R.D. = 55,2 \text{ gf} \cdot 1,781 = 98,2$
 bei 11 kn nach Tabelle 44 Schaftdurchmesser 5 5/8"
 bei Eisverstärkung nach Abschnitt 10 Absatz 7 1 1/2" Verstärkung
 somit Schaftdurchmesser $D = 6 3/8" = 168,2 \text{ mm}$

Klasse: L.R. 100 R1 with the notation
 Strengthened for navigation in ice
 Ruderfläche 512 m²
 o hinter Drehachse 0,542 m
 Geschwindigkeit 11 Knoten

Material: Flußeisen mit Test des Lloyd's Reg.

Stückliste

Pos	Stk	Gegenstand	Material	Werkstoff	Bemerkung
1	1	Ruderkörper	F.L.E.	So	
2	1	Rohrflansenausbau	"	"	
3	2	Flacheisen 4x10-12	"	"	
4	1	Ruderschafte	"	Sm/Dr	
5	8	Radbolzen 3/4" mit Mutter, Schrauben u. Spinn	"	Soldr	
6	1	Führungszacken	"	Soldr	
7	1	Tragschraube	"	"	
8	1	Lager	"	"	
9	1	Buchse	Rotguß	"	ausw. best.
10	1	Koker	F.L.E.	"	ausw. best.
11	1	Kokerflansch	"	"	
12	1	Unt. Führungslager	"	"	
13	2	Lagerhälften	"	"	
14	2	Buchsenhälften	Rotguß	"	ausw. best.
15	12	1/4" Kopfschraube	Messing	So	
16	1	Sicherungsblech	F.L.E.	"	
17	6	1/2" Kopfschraube	Messing	"	
18	1	Lager	F.L.E.	Soldr	
19	1	Buchse	Rotguß	"	ausw. best.
20	12	1/4" Passschraube Mutter	F.L.E.	So	
21	12	Sicherungsblech	"	"	
22	1	Stopfbuchsenbrille	F.L.E.	Soldr	
23	6	3/8" Stiftschraube Mutter	"	So	
24	2	Goetze Dichtung	"	So	ausw. best.
25	1	Kokerflansch	F.L.E.	Soldr	
26	10	3/8" Senkschrauben	Messing	So	
27	2	Abdeckplatten 135x	F.L.E.	So	
28	2	7/16" Sechskantschraube	Messing	So	
29	1	Sicherungskappe	F.L.E.	So	
30	1	Reservepinne	F.L.E.	Sm/Dr	
31	1	Obere Führungslager	F.L.E.	Dr	
32	1	Flansch	F.L.E.	Soldr	
33	8	Senkschraube 1/4" Mutter	F.L.E.	So	
34	1	Buchse 8" mm	Rotguß	Soldr	ausw. best.
35	1	Schutzkappe 4" mm	F.L.E.	So	
36	1	Flacheisen 4x10-5	F.L.E.	So	
37	8	Kopfschrauben 1/2"	Messing	So	
38	1	Augbolzen	F.L.E.	Sm/Dr	
39	2	Keile	F.L.E.	Dr	
40	1	Schraubenst. Raa	F.L.E.	Dr	n. bes. Zeichnung

Baugruppen No 104

1910

in. V. "Henrik Danica" ★
 Left Hobisking Rendsburg Jach No. 546

Plan of Rudder

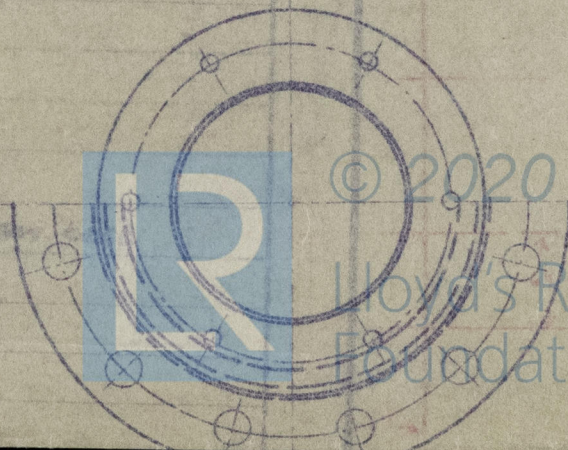
Kiel Report No. 691

RECORDS DEPT.
 LONDON

8

003487-003494-0223

1:2



© 2020

Lloyd's Register
 Foundation