

1:20, 1:10, 1:5

8. AUG. 1957

17-8-36

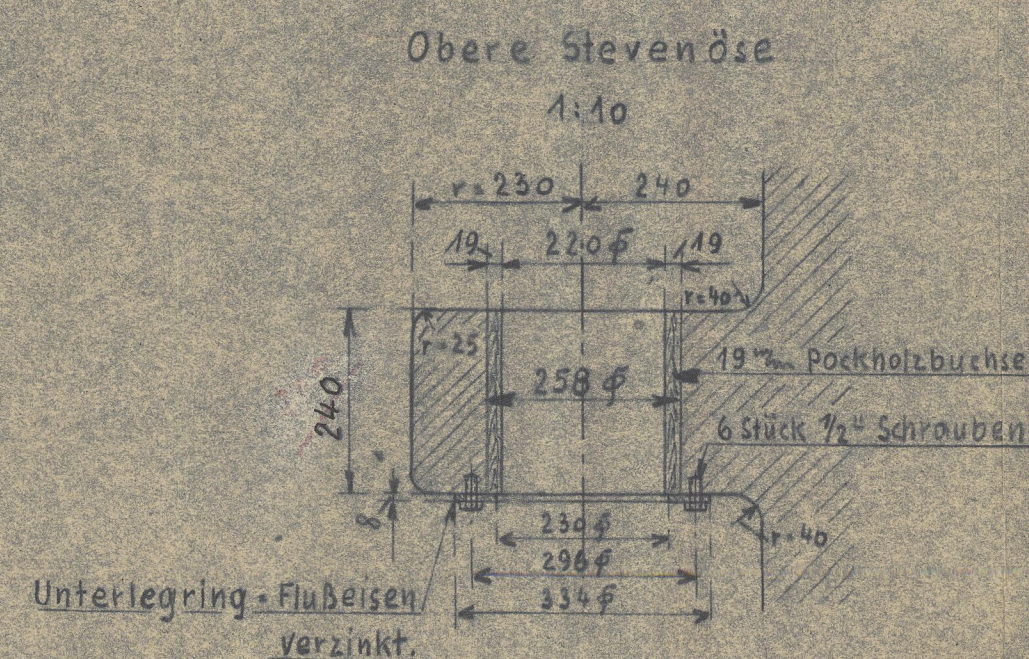
Der Steven ist 15 % stärker als nach Vorschrift d. Lloyds Reg. of Sh.

RUDDER POST 15% STRONGER THAN LLOYD RULES. SECTION OF STERNFRAME AT HEEL 15% ABOVE LLOYD'S RULES.

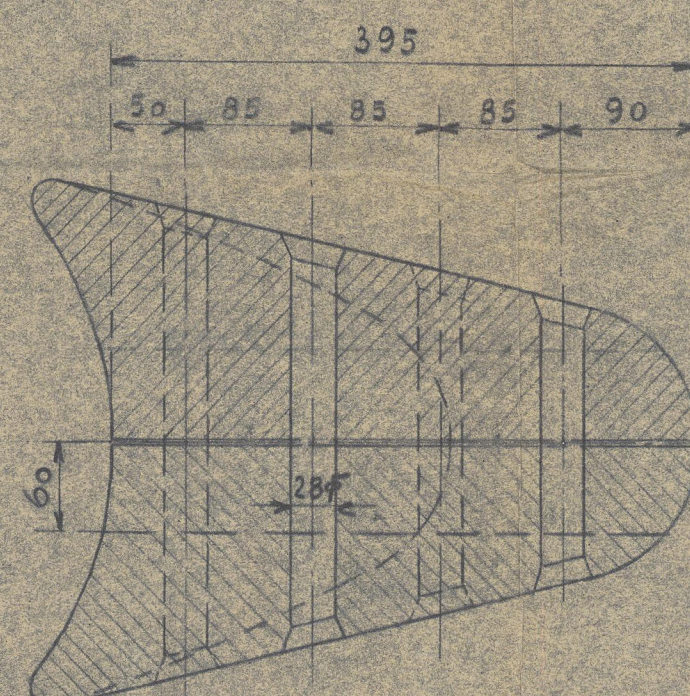
Ruderfläche = 12,8 m<sup>2</sup>  
 @ 115 cm hinter Drehachse.  
 Geschwindigkeit 11 kn,  
 Ruderauslage nach jeder Seite 35°.  
 Ruderschaft = 300 kg, 15% stärker als nach Vorschrift.

AREA OF THE RUDDER - 12,8 m<sup>2</sup>  
CENTRE OF GRAVITY ABAFT CENTRE LINE OF PINTLES - 115 cm  
SPEED - 11 kn.  
MAX. RUDDER HELM 35° P. a. S.  
RUDDER STOCK 15% STRONGER THAN LLOYD RULES.

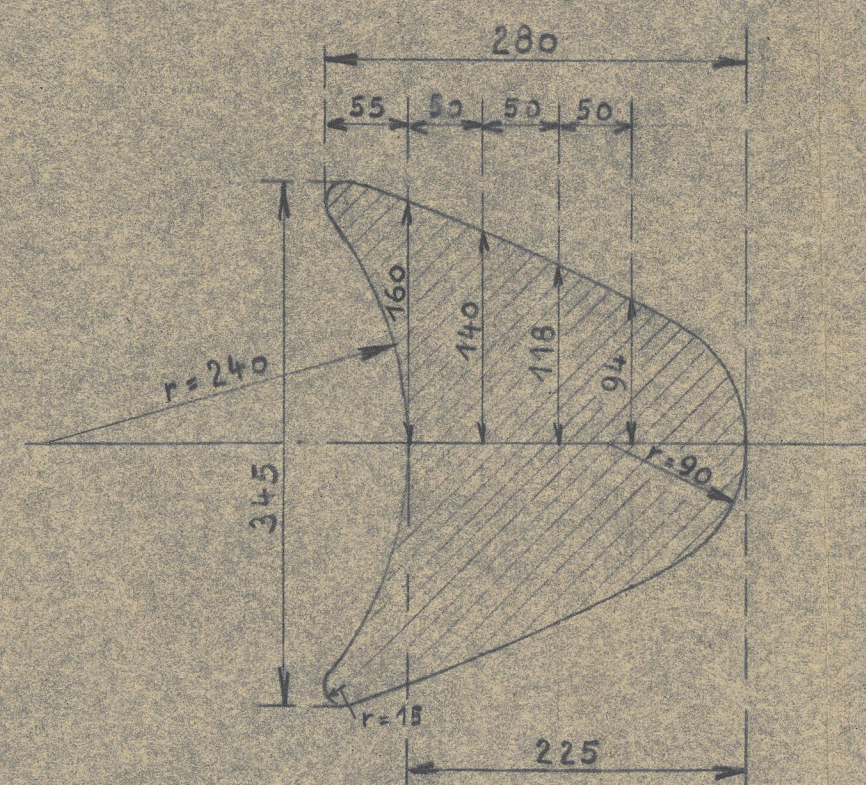
Von vorne ges.



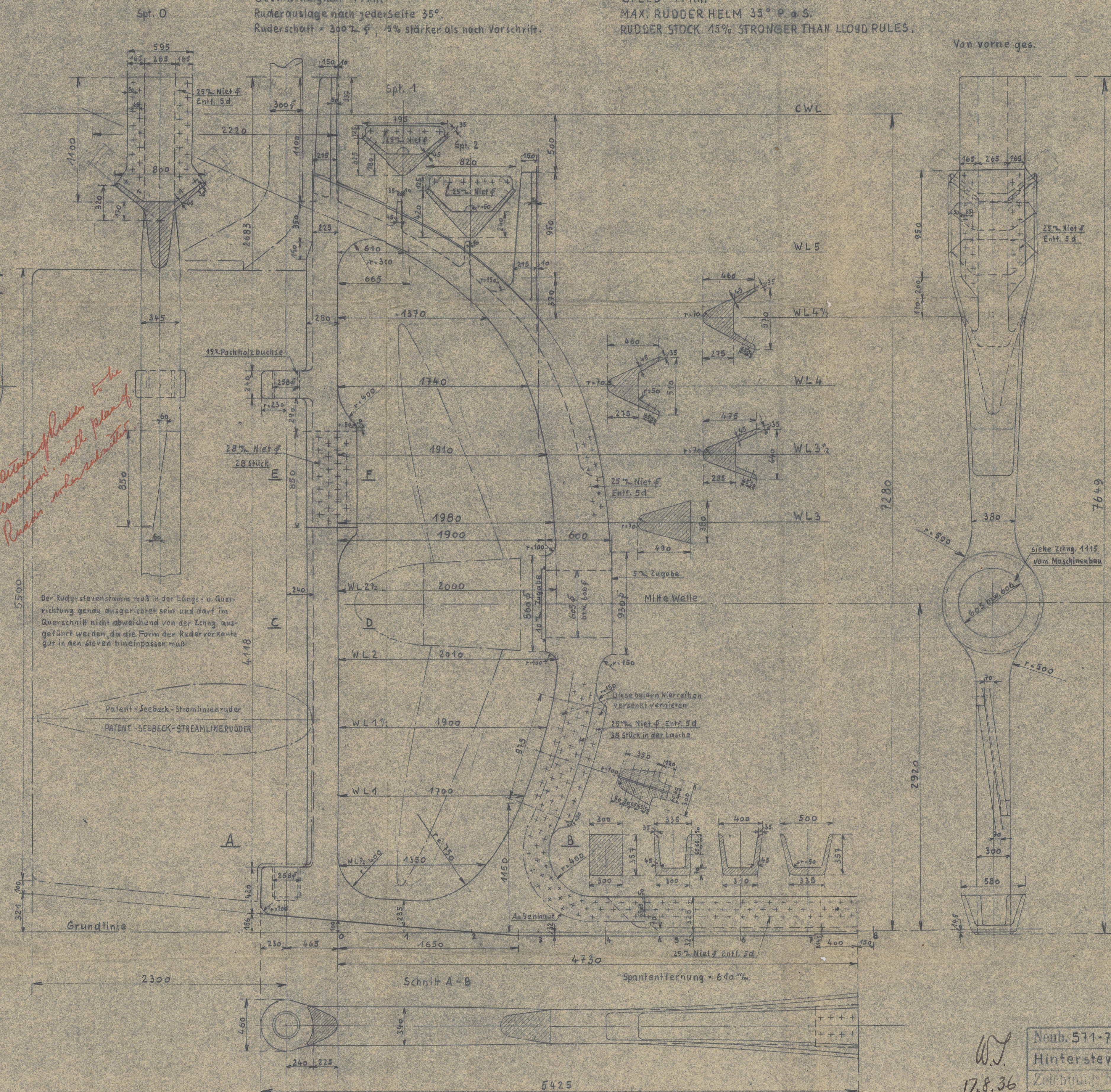
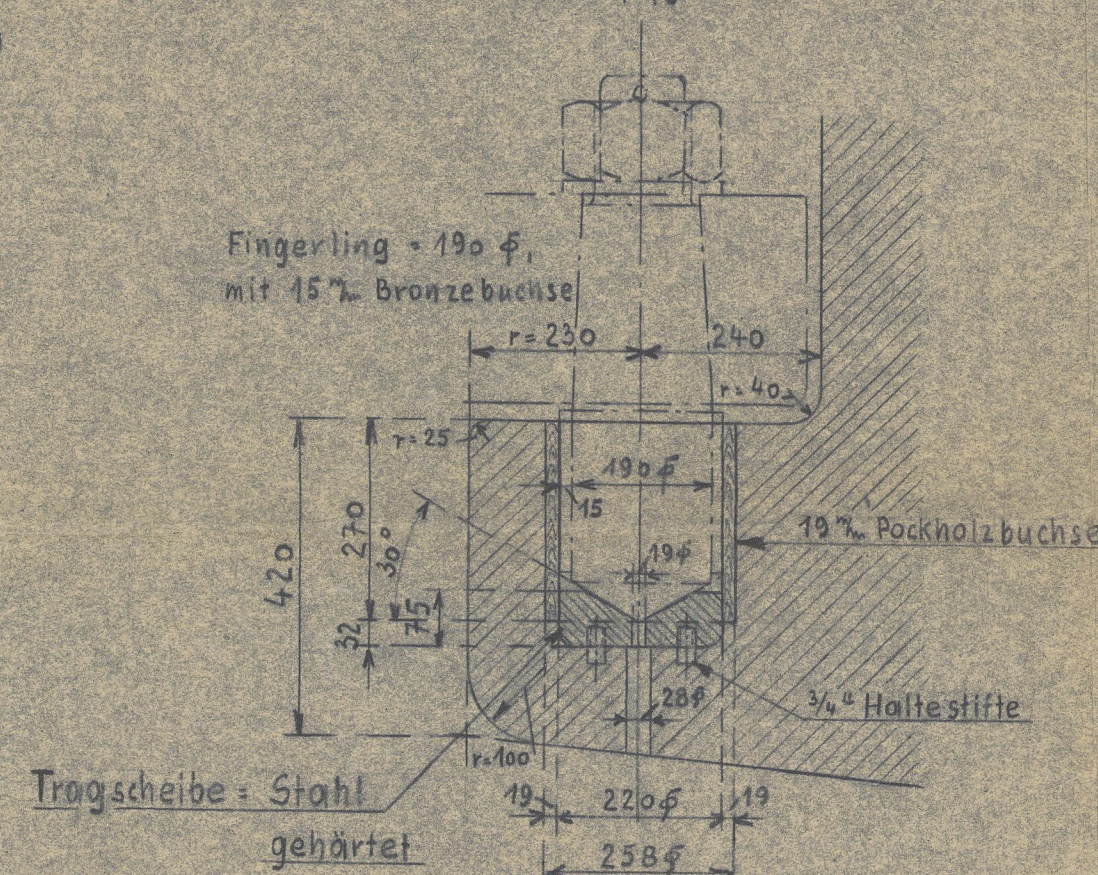
Schnitt E - F  
1:5



Schnitt C-D  
1:5



Untere Stevenöse  
1:1a



Nomb. 574-72 Proj.
Hinterstevan
Zeichnung No. 15416
Manno

17.8.36

5.8.36. *Harrie*  
Lloyd's Register  
Foundation



4) MEJIRS: DESCHIMAS WERK SEEBECK'S YARD No 571/72

STERNFRAME.

PLAN No 15416.

BREMEN LETTER M OF 10.8.36.

GAMBIA PALM i.



© 2020

Lloyd's Register  
Foundation

003421-003428-0231