

15.2.51.

S. 71-72. Seebeck-Ruder D.R.P.

1:20, 1:10, 1:5, 1:2.

Material: Ruderarme: Stahlformguß, blasenfrei.
Ruderschaft: Flußeisen, geschmiedet.
Ruderbleche: Flußeisen.
Alles nach Vorschrift und mit Test
des Lloyds Register of Shipping.

Ruderfläche 13,28 m²
hinter der Drehachse 149,5 cm
Geschwindigkeit 11 km.
Ruderauslage nach jeder Seite 35°
Ruderschaft 15% stärker als nach Vorschrift

RUDDER ARMS: CAST STEEL.
RUDDER STOCK: FORGED STEEL
RUDDER PLATES: STEEL.
ALL IN ACCORDANCE TO THE REQUIREMENTS
AND WITH CERTIFICATE OF LLOYDS REGISTER.

AREA OF THE RUDDER = 13,28 m²
CENTRE OF GRAVITY ABAFT CENTRE LINE OF PINTLES = 149,5 cm.
SPEED = 11 km.
MAX. RUDDER HELM 35° P. a. S.
RUDDER STOCK 15 PER CENT STRONGER THAN LLOYD RULES.

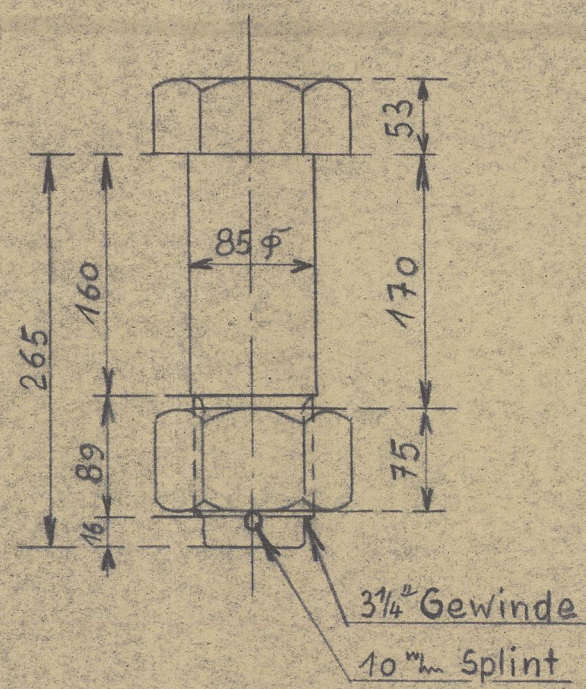
Change of

replaced by

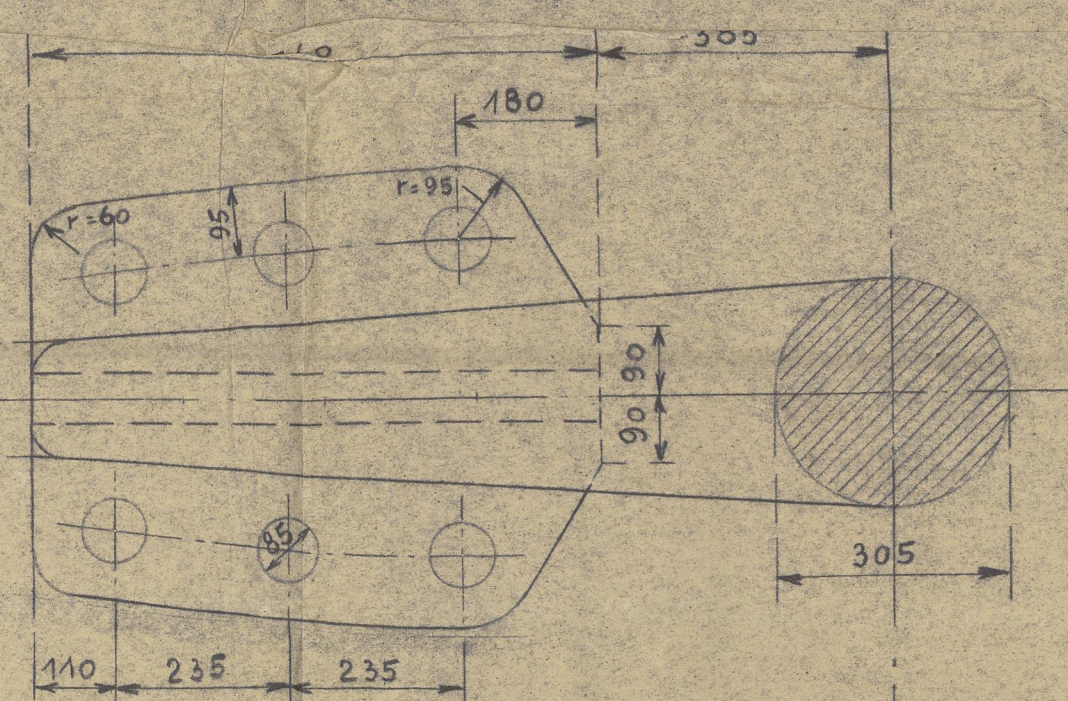
Paßbolzen
für Kupplung

1:5

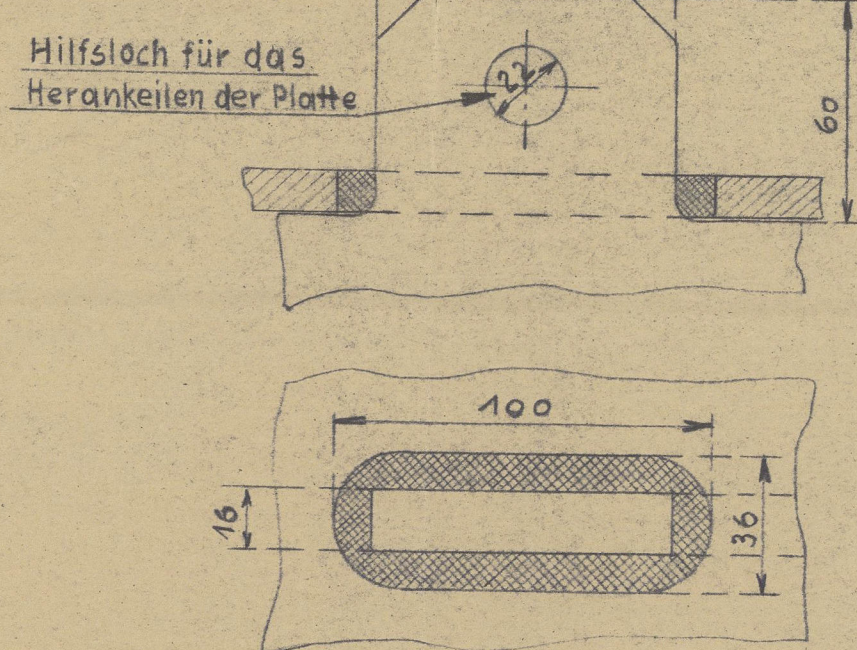
Material: Flußeisen,
Anfertigen pro Schiff: 6 Stück.



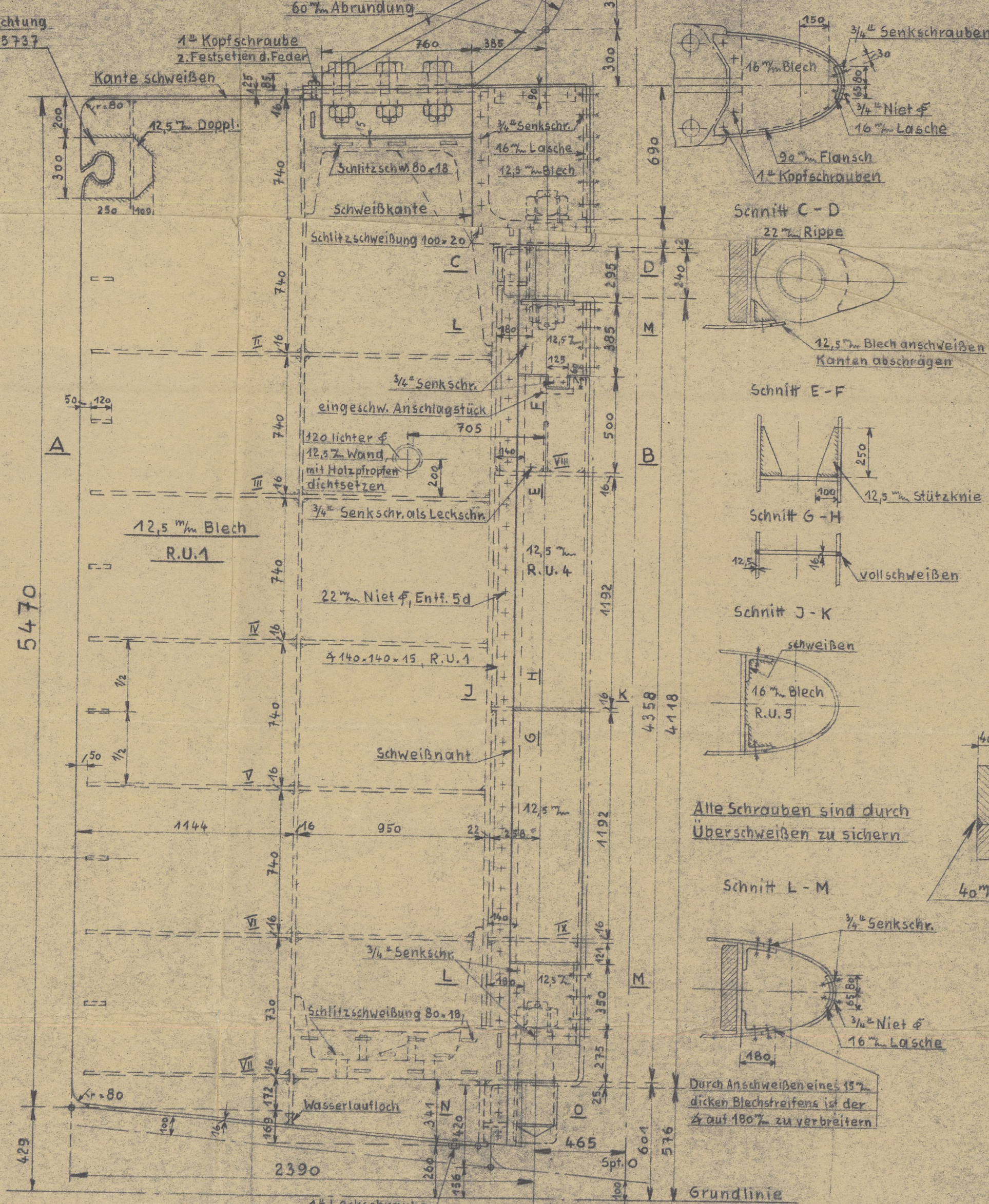
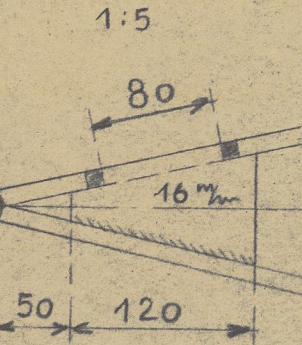
Kupplung
1:10



Zapfen - Schweißung
1:2

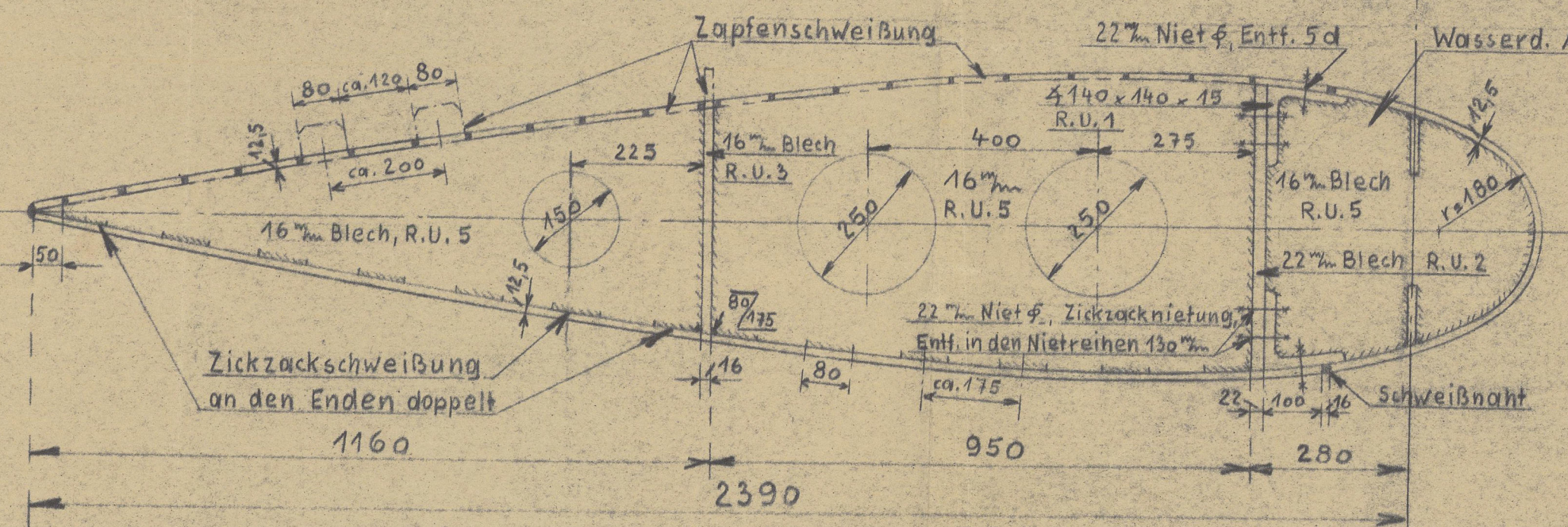


Stützblech
1:5



Schnitt A-B
1:10

Volle Rippen I-VII

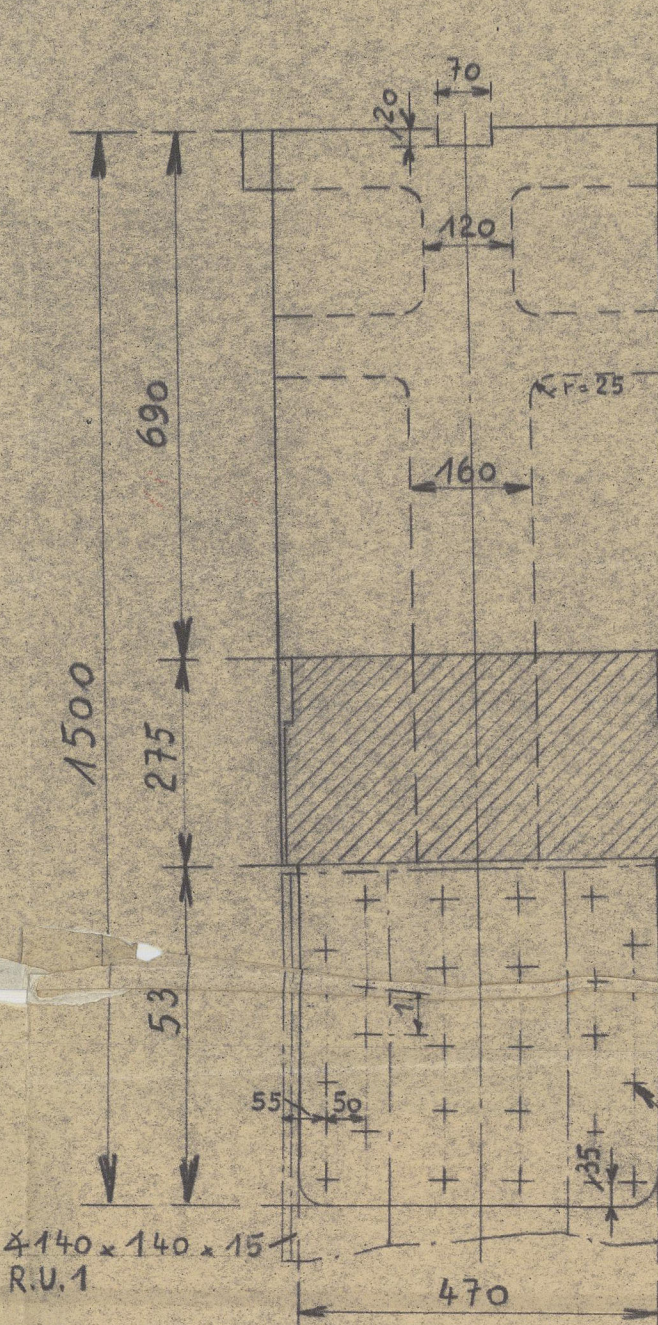


Bemerkung: Die eingeschriebenen Maße sind Fertigmaße.
Die rot markierten Flächen sind auf Maß zu bearbeiten.
Das Ruder ist mit Solution zu füllen und mit 2m Drucksäule
zu prüfen. Solution alsdann ablaufen lassen und die
Verschlußblätter wirksam verschließen.

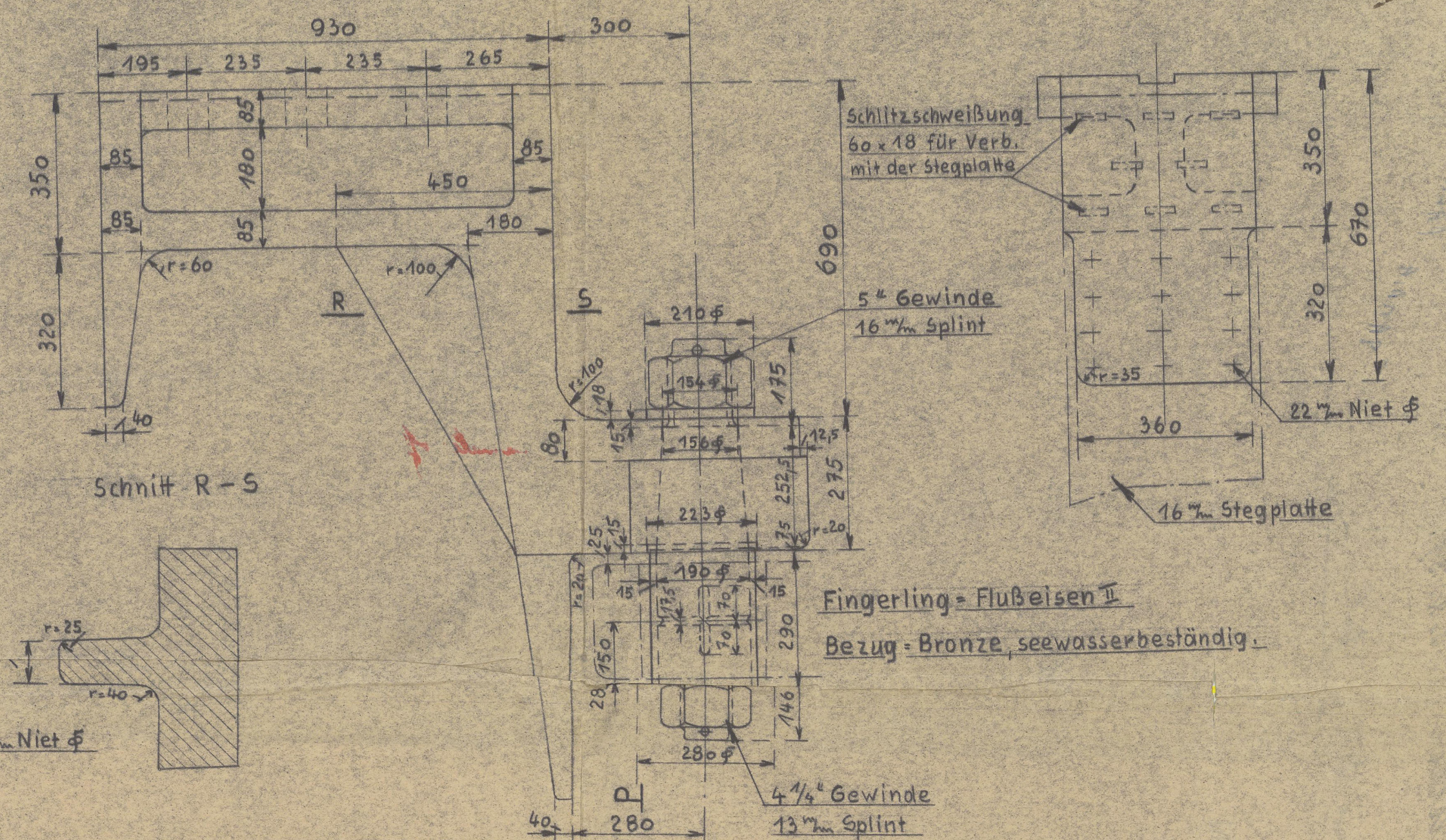
Oberer Ruderarm

1:10

Schnitt P-Q



Schnitt R-S

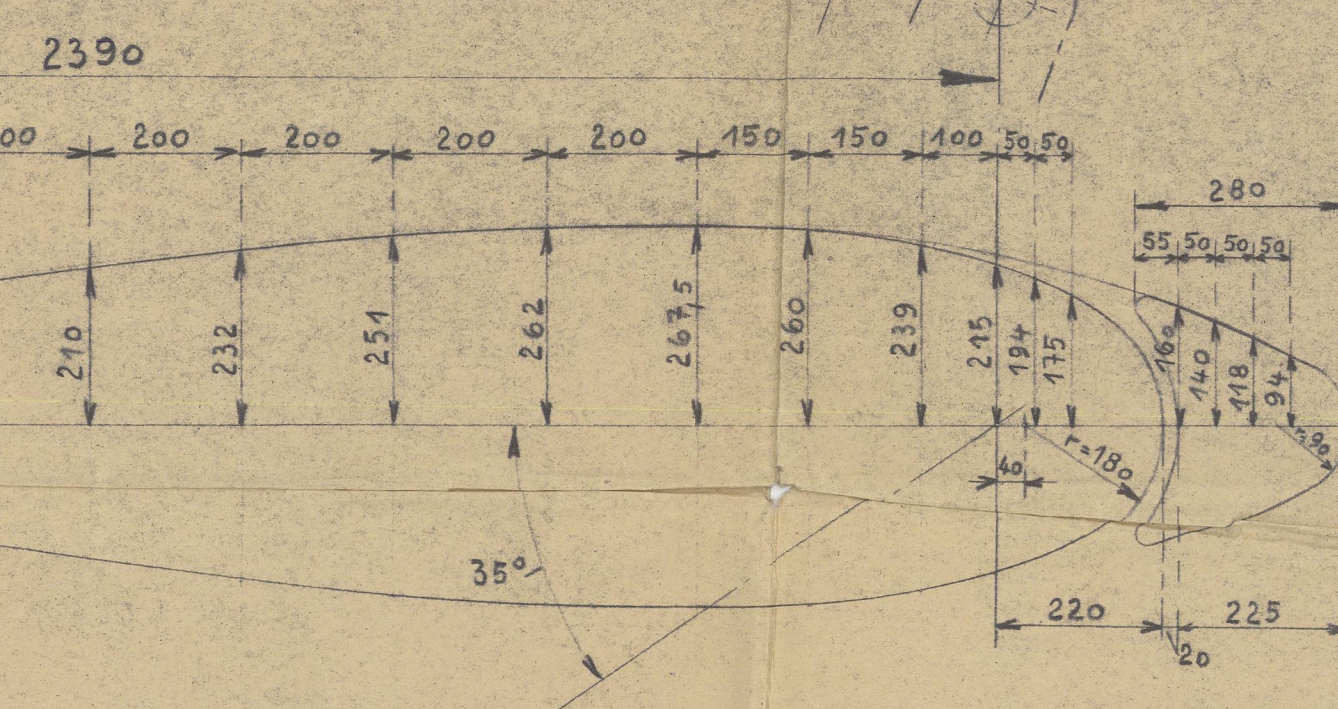


Der Kupplungsflansch behält die alte Form

Außenumriß des Ruders

Ruder - Querschnitt

1:10

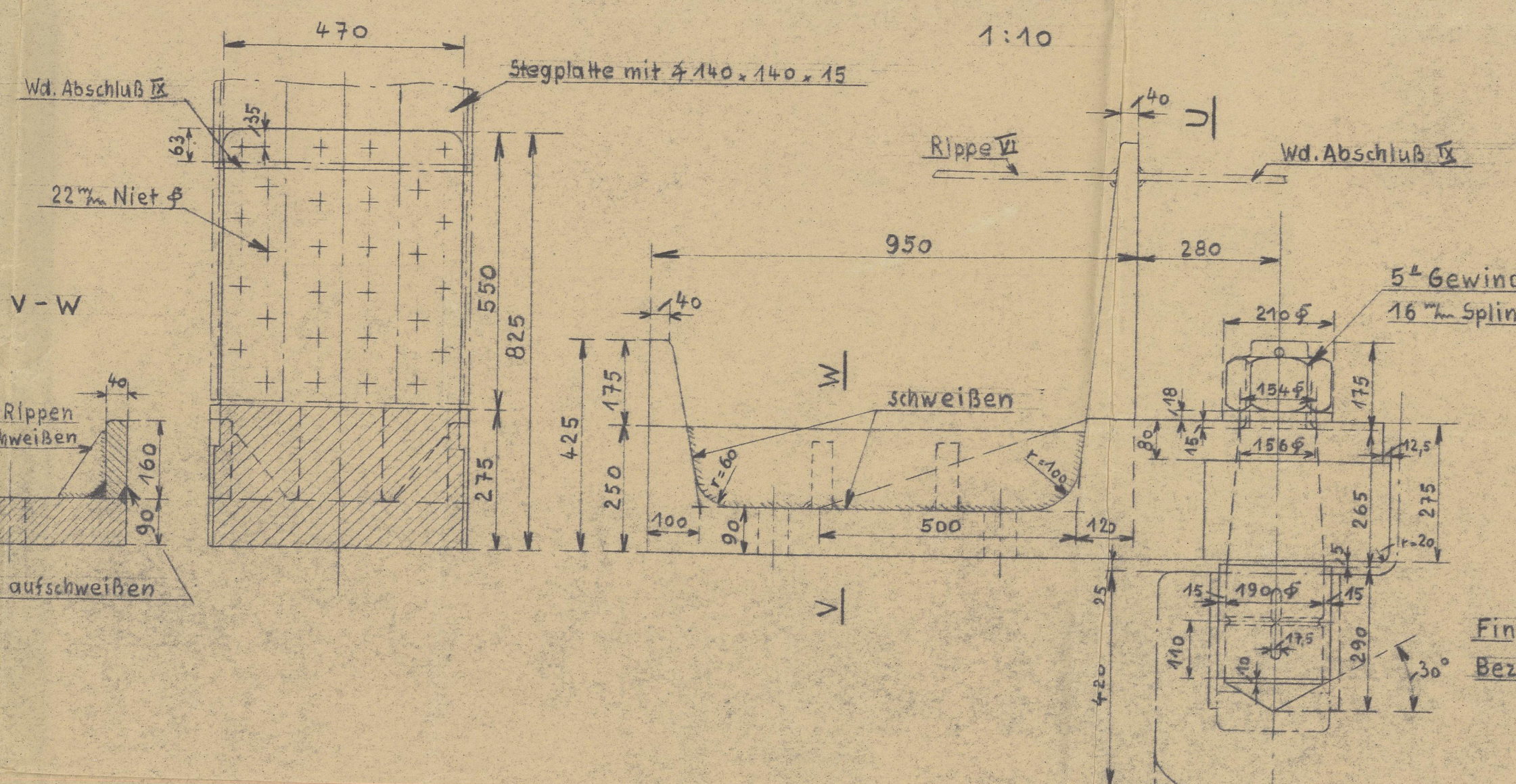


Die nach Zeichung Nr. 15446 bereits abgegesenen
Ruderarme sind nach dieser Zeichung zu ändern.

Unterer Ruderarm

1:10

Schnitt T-U



Fingerling - Flußeisen II
Bezug - Bronze, seewasserbeständig

Deutsche Schiff- und Maschinenbau
Aktiengesellschaft
WERK: SEEBECK
Wesermünde-G. Bremerhaven.
2. FEB. 1937

Zeichung Nr. 15446 wird hierdurch ungültig.

Neub. 571-72 Proj.
Seebeck - Ruder D.R.P.
Zeichn. Nr. 16126
Mappe

1.2.37. Kamm.

18.7.31

© 2020
Lloyd's Register
Foundation

5

Deschimag, Isbuck, yard Nos. 574 1/2.
Amended plan, No. 16126; of Rudder
Bremen letter M. 3. 2. 34.

Amended plan

GAMBIA PLAN

GAMBIA



© 2020

Lloyd's Register
Foundation

003421 - 003428 - 0230

21