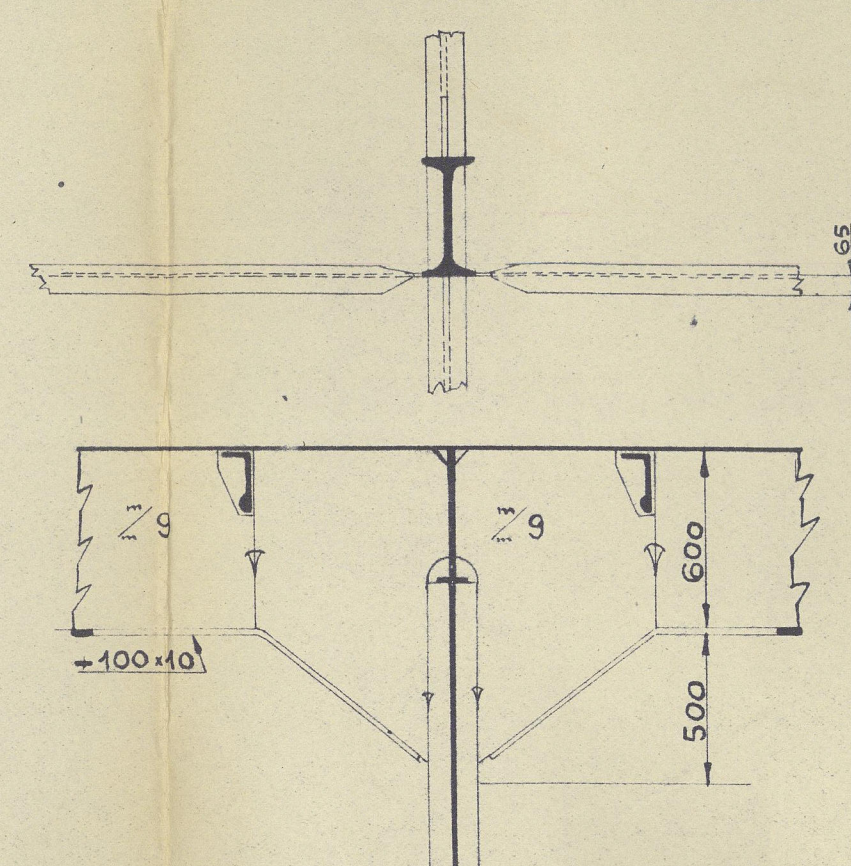
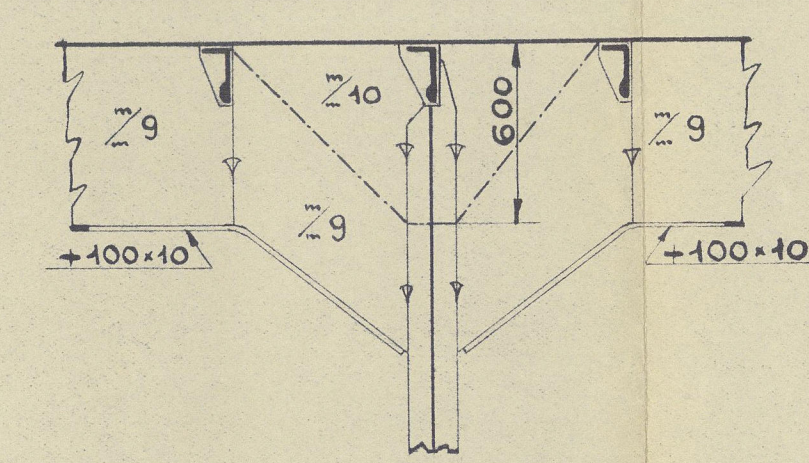


PARTICOLARE ATTACCO PUNTONE COL CORRENTE DELLE PARATIE LONGITUDINALI

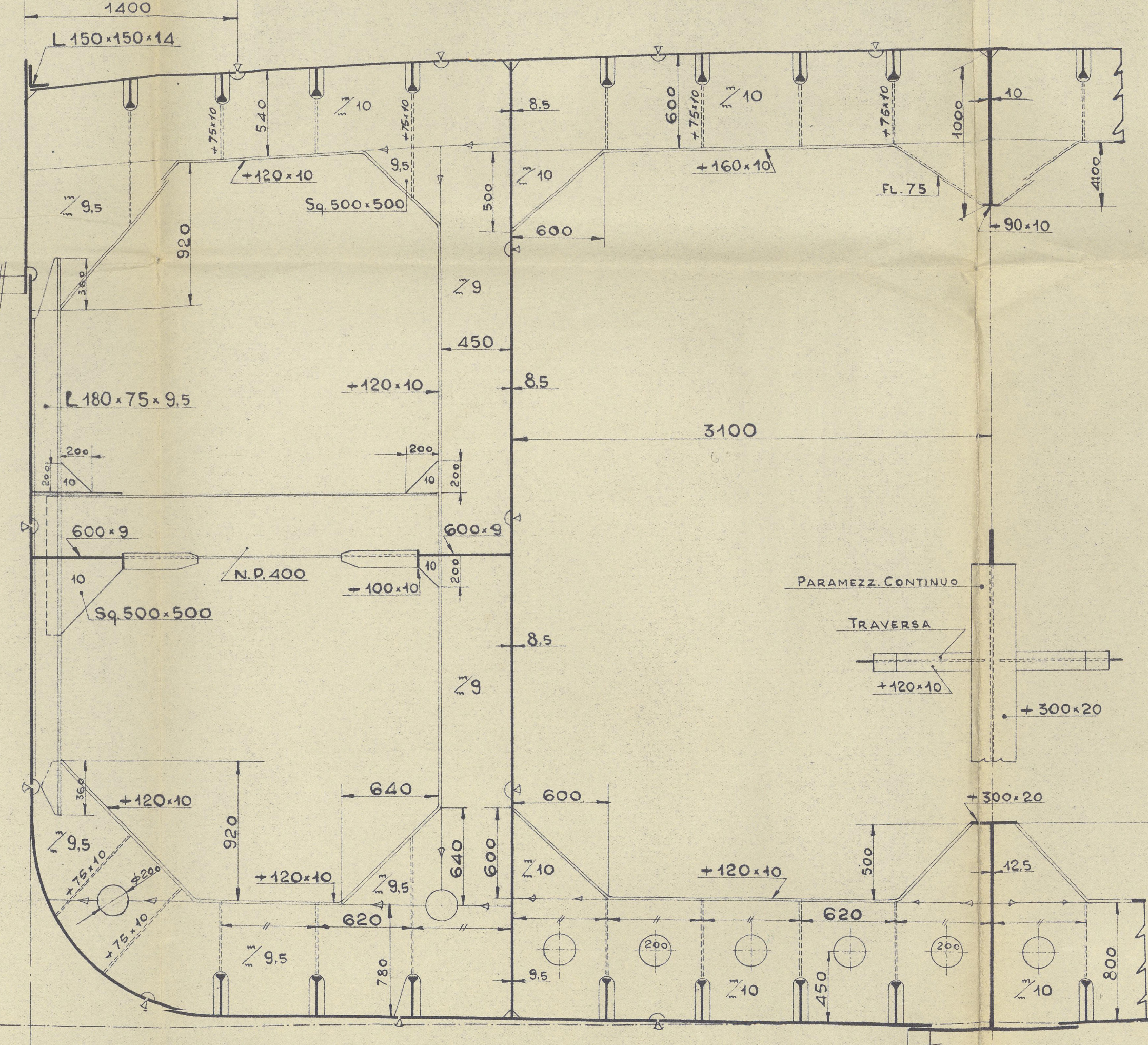


PARTICOLARE ATTACCO PUNTONE COL CORRENTE DI MURATA E SQUADRA SUPERIORE



COSTOLA RINFORZATA

CORRENTI DEL PONTE - PIATTI A BULBO DA 180x9



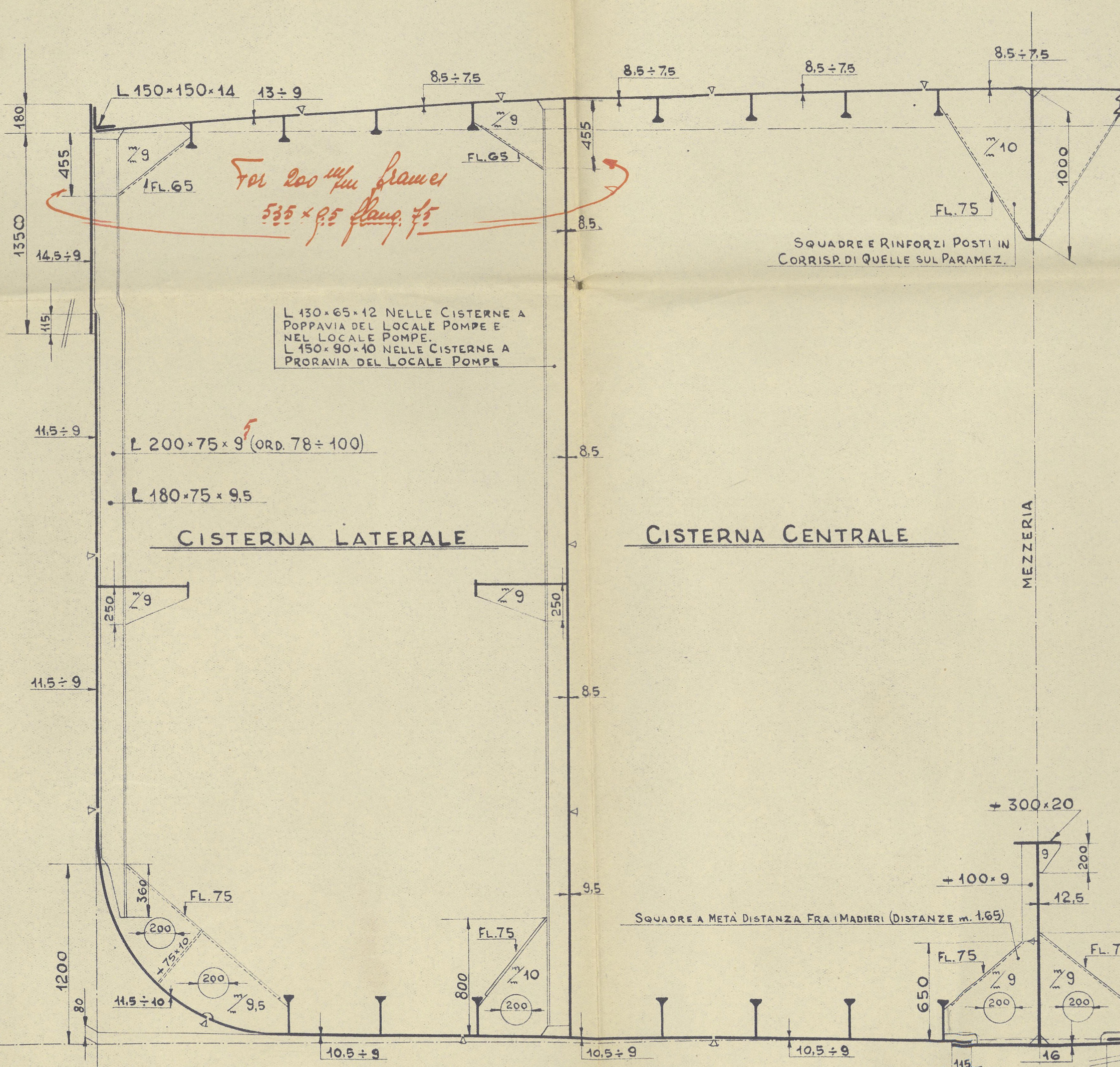
CORRENTI DEL FONDO - PIATTI A BULBO DA 260x13

CARATTERISTICHE PRINCIPALI

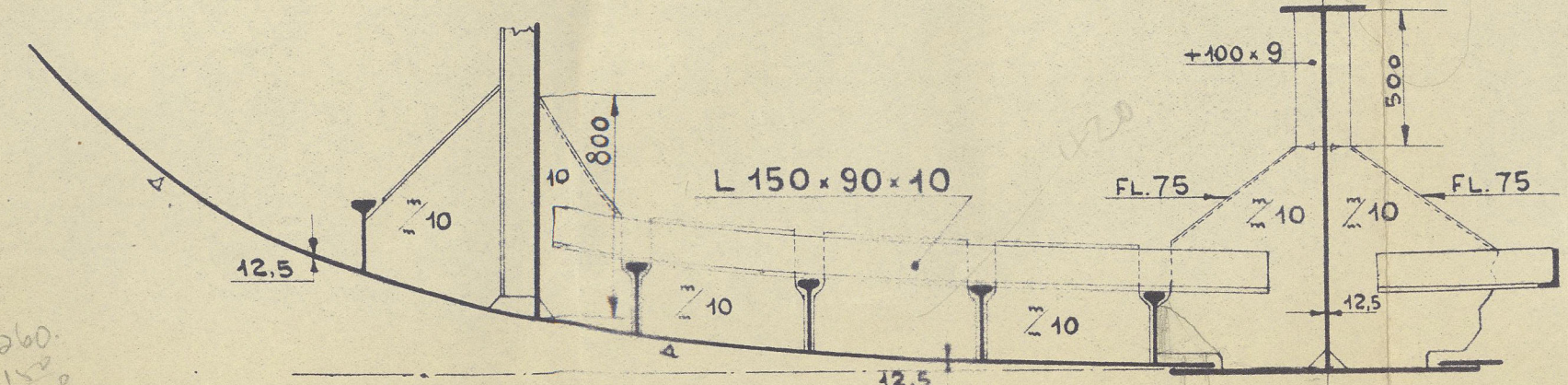
LUNGHEZZA MASSIMA FUORI TUTTO	m. 77,30
" AL GALLEGGIAMENTO DI PIENO CARICO	" 72,45
" FRA LE PERPENDICOLARI	" 69,70
LARGHEZZA MASSIMA FUORI OSSATURA	" 12,40
ALTEZZA DI COSTRUZIONE	" 6,10
IMMERSIONE A PIENO CARICO	" 5,40
BOLZONE	" 0,250

Minimum thickness in Cargo tanks 8 1/4 mm.

SEZIONE MAESTRA



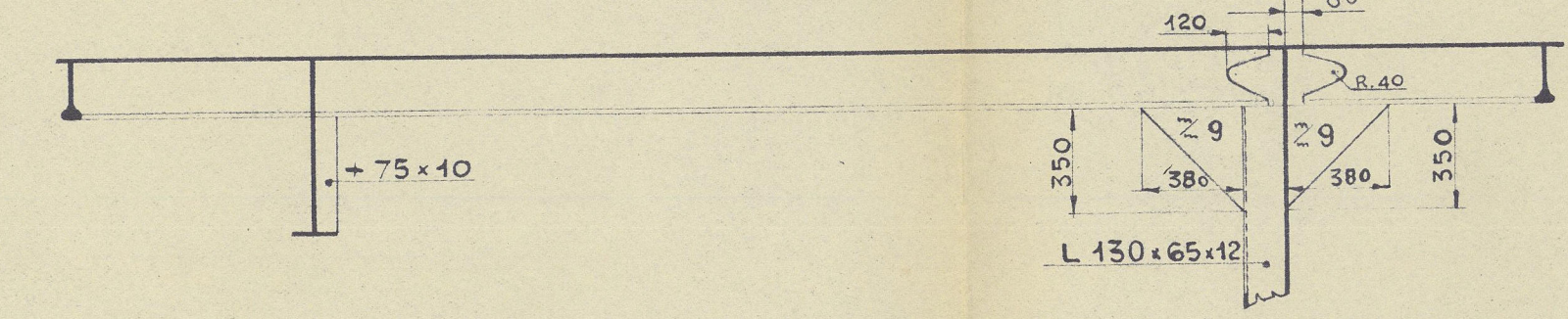
PARTICOL TRAVESE AGGIUNTE (ORD. N° 85 E 89)



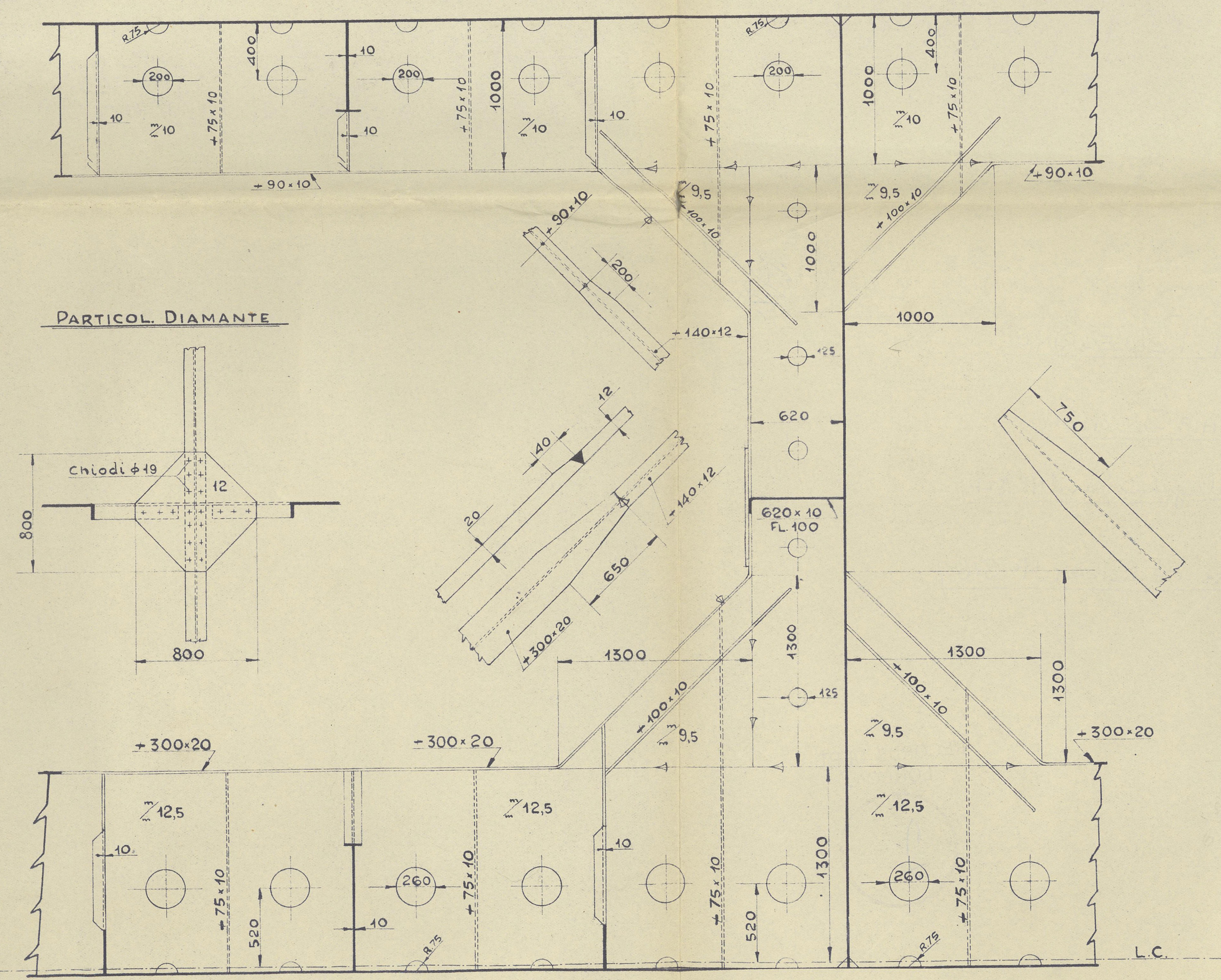
ARMAMENTO MODULO DI ARMAMENTO - p -

ANCORA DI POSTA	N° 2	Kg/CAD. 1550
ANCORA DI SPERANZA	N° 4	Kg/CAD. 1550
ml. 440 CATENA CON TRAVERSINO N° 16 Tese	4	2 41
ANCORA DI TONNEGGIO CON CEPPA	N° 1	Kg 395
ml. 135 CAVO DI ACCIAIO (6x12 FLESSIBILE) CIRCONF.	7	95
CAVO DI RIMORCHIO	N° 1	
ml. 165 CAVO DI ACCIAIO (6x12 FLESSIBILE) CIRCONF.	7	83
CHERLINI	N° 2	
ml. 165 CAVO DI CANAPA CIRCONF. N° 2	166	
CAVO DI ORMEGGIO	N° 2	
ml. 165 CAVO DI CANAPA CIRCONF. N° 2	157	

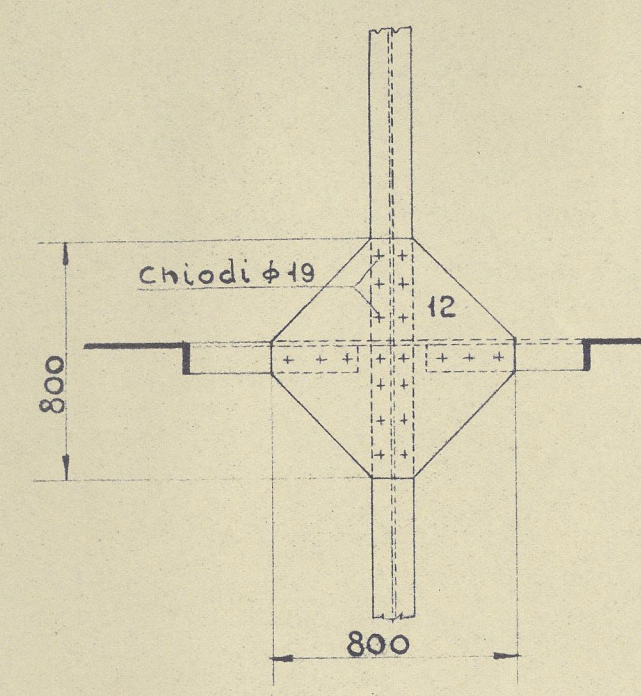
PARTICOL. LONGITUD. DI COPERTA



SEZIONE LONGITUDINALE



PARTICOL. DIAMANTE



COLLEGAMENTI

SALDATE	Teste saldate a paro	(Vedi dettagli)	Dis. Fasciame Esterno
FASCIA ESTERNA	Teste saldate a paro	(Vedi dettagli)	Dis. Fasciame Esterno
LONGITUD. DEL FONDO	Teste saldate a paro	(Vedi dettagli)	Dis. Fasciame Esterno
PARATIE TRASV. STAGNE	Teste e orli saldati a paro	(Vedi dettagli)	Dis. Fasciame Esterno
PARATIE LONGITUD. STAGNE	Teste e orli saldati a paro	(Vedi dettagli)	Dis. Fasciame Esterno
LONGITUD. DEL PONTE	Teste e orli saldati a paro	(Vedi dettagli)	Dis. Fasciame Esterno
TRAVESE DEL PONTE	Teste e orli saldati a paro	(Vedi dettagli)	Dis. Fasciame Esterno
PARAMEZZALE CENTRALE	Teste e orli saldati a paro	(Vedi dettagli)	Dis. Fasciame Esterno
ANGUILLA CENTRALE	Teste e orli saldati a paro	(Vedi dettagli)	Dis. Fasciame Esterno
SQUADRE	Teste e orli saldati a paro	(Vedi dettagli)	Dis. Fasciame Esterno
CHIODATURE	Teste e orli saldati a paro	(Vedi dettagli)	Dis. Fasciame Esterno

CLASSE RINA - 100A 1-1 NAVIGAZIONE L. TRASP. LIQUIDI CUMST. DI QUALSIASI SPECIE

LLOYD'S REGISTER 100A 1 CARRYING PETROLEUM IN BULK

Special Rules for Carrying Petroleum in Bulk as Permitted and at Risk

Special Rules for Carrying Petroleum in Bulk as Permitted and at Risk

Special Rules for Carrying Petroleum in Bulk as Permitted and at Risk

Special Rules for Carrying Petroleum in Bulk as Permitted and at Risk

Special Rules for Carrying Petroleum in Bulk as Permitted and at Risk

Special Rules for Carrying Petroleum in Bulk as Permitted and at Risk

Special Rules for Carrying Petroleum in Bulk as Permitted and at Risk

Special Rules for Carrying Petroleum in Bulk as Permitted and at Risk

Special Rules for Carrying Petroleum in Bulk as Permitted and at Risk

Special Rules for Carrying Petroleum in Bulk as Permitted and at Risk

Special Rules for Carrying Petroleum in Bulk as Permitted and at Risk



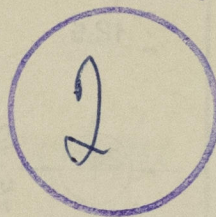
"ROSA PELLEGRINO"

MIDSHIP SECTION.

G.H. Pellegrino Yard No 94.

NAPLES. F.E REPORT No 5167

RECORDS DEPT.  
LONDON.



*[Handwritten signature]*

003351-003368-0080



© 2020

Lloyd's Register  
Foundation