

COMMISSIE TOT VASTSTELLING VAN DE UITWATERING. SCHEMA TOT PLAATSING DER MERKEN.

Aan *den Heer Principal Surveyor to
Lloyd's Register, Rotterdam.*

Volgens *internationaal* certificaat N°. *133* dd. *2 Jan. 1933*
bestemd voor het *motor* schip *Kota Agoeng*
moet het uitwateringsmerk worden aangebracht aan beide zijden van het schip, overeenkomstig
het hieronder aangegeven diagram.

Bedoeld certificaat kan door U aan de betrokken reederij overhandigd worden, nadat het
merk behoorlijk is aangebracht, waarvan bericht bij ons wordt ingewacht.

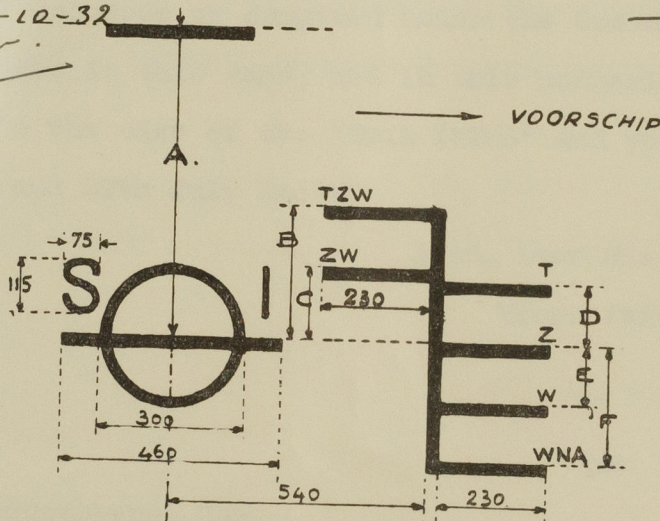
Gravenhage, *19 December* 19*32*.

bovenkant der meetlijn ligt even hoog als
bovenkant van het *stalen*
dek in de zijde.

De Secretaris.
Riv. Secretaris.

K. van Bril

d. Rotterdam 1-12-32
J. H. Heijmans

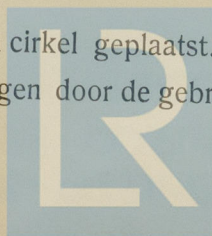


De afstand A bedraagt	211	cm.
" " B	35	"
" " C	18	"
" " D	17	"
" " E	17	"
" " F	-	"

Alle lijnen moeten eene dikte hebben van 25 mm, zij moeten in houten schepen worden uitgestoken
in stalen schepen worden ingecenterd.

De uitwateringslijnen worden aan SB en BB vóór den cirkel geplaatst.

Bij geklasseerde schepen worden de letters SI vervangen door de gebruikelijke aanvangsletters
het bureau, waarbij het schip geklasseerd is.



© 2020

Lloyd's Register
Foundation

003138-003146-0048

003138-003146-0050