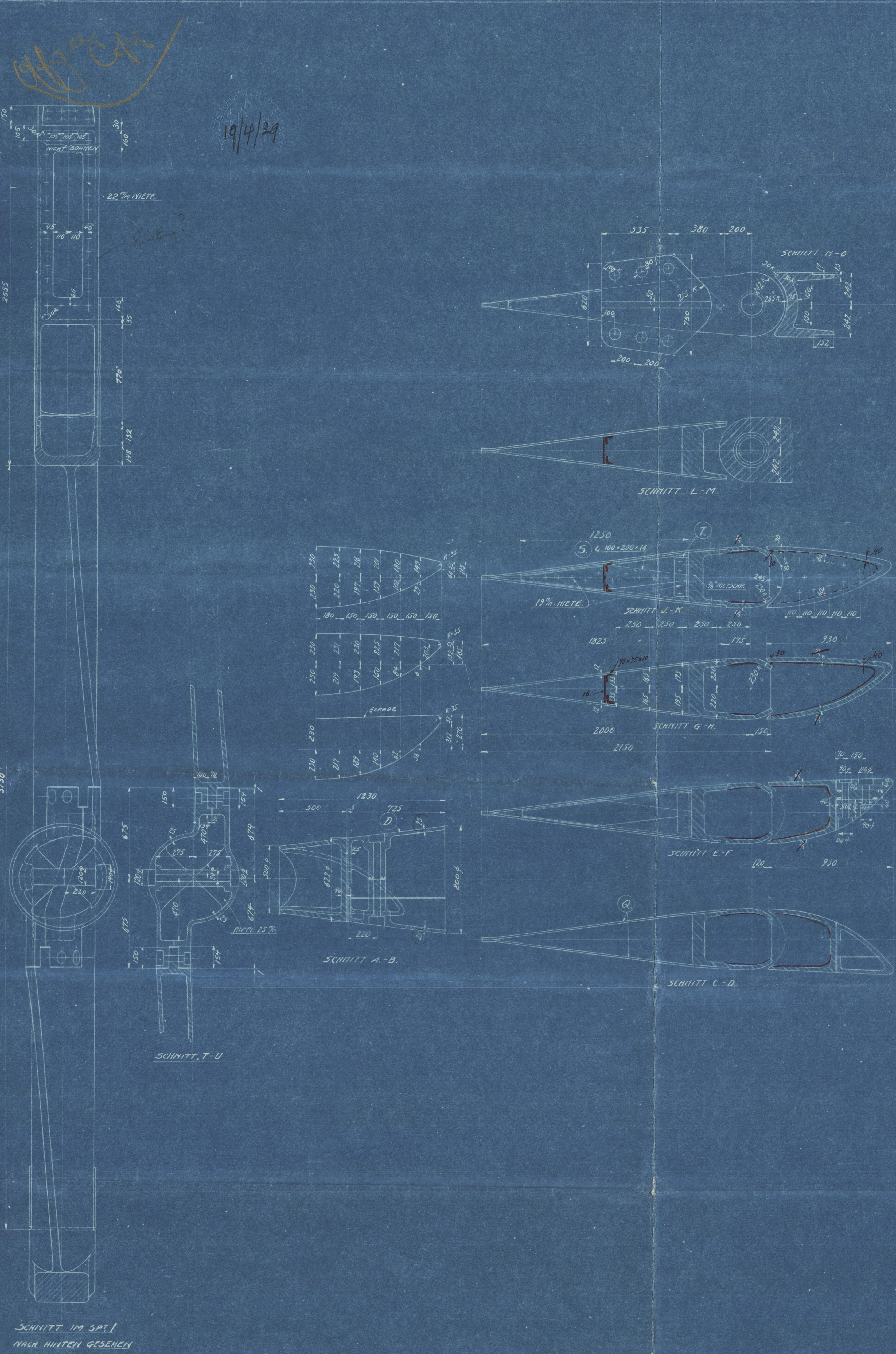
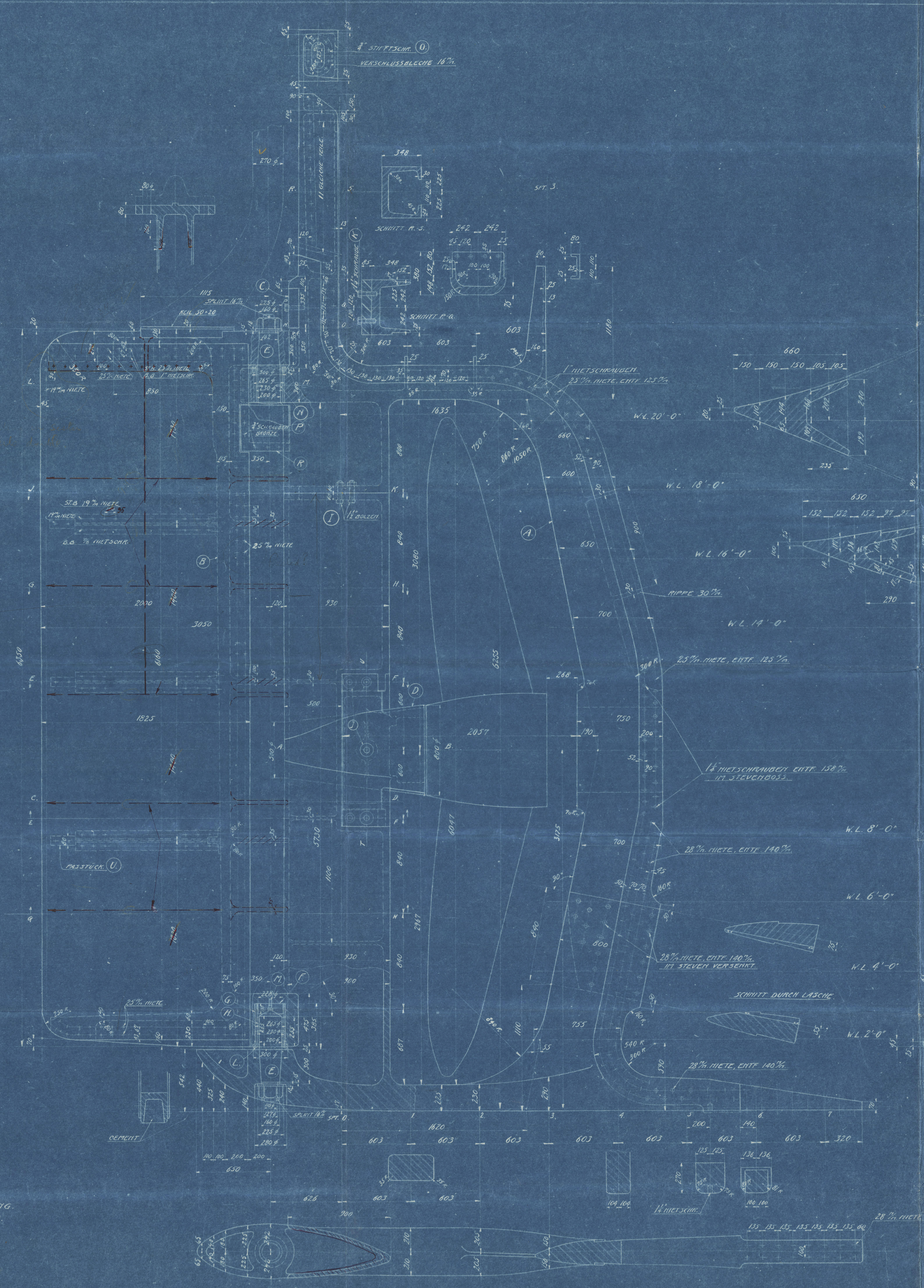


19/4/29



SCHNITT IM SPZ
NACH HINTEN GESEHEN

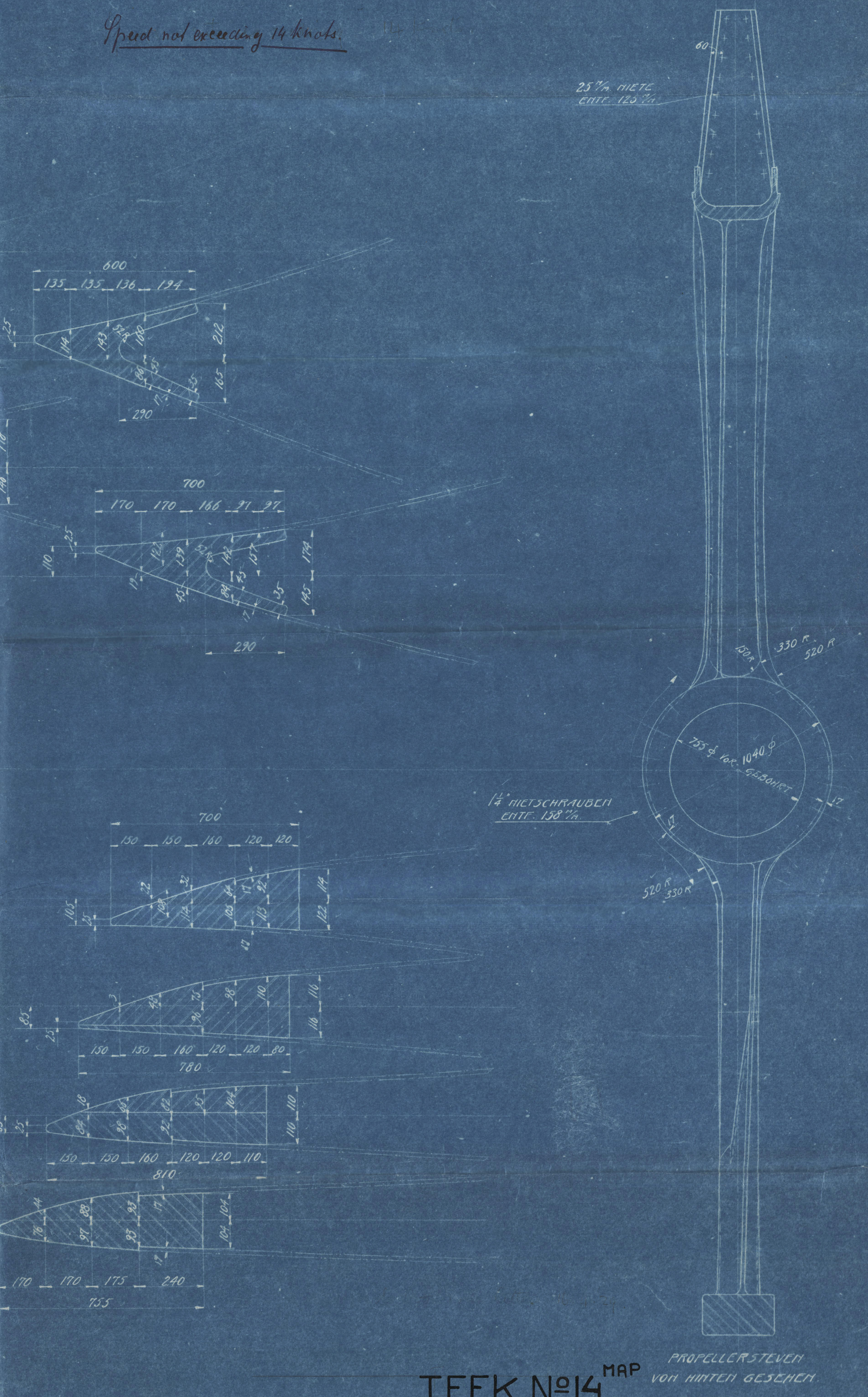
AN DEN NACHGEZEICHNETEN FLÄCHEN ZUSCHLAG FÜR BEARBEITUNG
MATERIAL NACH DEN VORSCHRIFTEN DES LLOYD'S REGISTER.



SCHNITTE IM W.L. 2'-0"
VOM VORN GESEHEN

BEZ.	ANZ.	GEGENSTAND	MATERIAL	DER GEWICHT	BEZ.
A.	1	HINTERSTEVEN	STAHL GUSS		2 TEILE
B.	1	RUDERHÄHNCHEN			
C.	1	RUDERSCHLOSS	SCHWEDENSTAHL		
D.	2	RUDERHÄHNCHEN	GUSSSTAHL		
E.	2	FINGERLING 1/2" MUTTER V-SPLINT	SCHWEDENSTAHL		
F.	1	SCHNABE			
G.	2	BUCHSE	ROSTFREI BRONZE		
H.	2	BEZUG			
I.	14	BOLZEN	STAHL		
J.	5				
K.	2	1/4" SCHRAUBE	ROSTFREI BRONZE		
L.	1				
M.	1	2" STIFTE	NUTZEN		
N.	10	5" STIFTSCHRAUBE	FL. EISEN		
O.	14	3" VORSEHNSCHRAUBE	BRONZE		
P.	2	RUDERBOLEN 12 1/2"	RUSSEISEN		
Q.	2	ABDECKBLECH 12 1/2"			
R.	2	WINKELBLECH 100 x 200 x 14			
S.	8 10				
T.	8 10				
U.	5 6	PAISSTÜCK			

Speed not exceeding 14 knots.



PROPELLERSTEVEN
VOM HINTEN GESEHEN

TEEK. N° 14
"FIJENDOORD" APRIL 1929

STAR CONTRAPROPELLER LTD. N° 1
0510

1/5 "KOTA AGGERIG" NEUBAU 311, "FIJENDOORD"
FÜR: WM. RUYSS & ZONEN, ROTTERDAM

HINTERSTEVEN UND RUDER

MASSSTAB 1:15

R.N°: 11 II B 282 | O.N°: 613 | 2-3532

19.4.29.

C.P.

2-3532

Fijenoord 317
R v SP
hmdm

Appd. hmdm
Relian for record

Masts. Fijenoord 317

Rudder + Stem frame

Appd hmdm
19.4.29

M.S. "Kota-Agoeng"
Hadam report a
N^o 19815